

MĚSÍČNÍ PŘEHLED NÁVŠTĚVNOSTI

srpen 2003

MOTOKARY.net

<http://www.motokary.net/>

(ID 00039203)

SOUHRNNÁ STATISTIKA

Jméno stránky: **MOTOKARY.net**

Datum registrace: **23/11/2001**

Pro získání aktuální statistiky navštivte adresu http://nv.cz/nv_details.php?id=00039203

POČET SESSIONS (unikátních návštěvníků)

- Celkový počet sessions: **25202**
- Celkový počet sessions v tomto roce: **15057**
- Celkový počet sessions v tomto měsíci *): **3242**
- Celkový počet sessions v předchozím měsíci: **2496**
- Rozdíl oproti předchozímu měsíci: **+746 (+29.89 %)**

- Průměrný denní počet sessions v tomto měsíci: **156.10**
- Průměrný denní počet sessions v předchozím měsíci: **139.19**
- Rozdíl oproti předchozímu měsíci: **+16.90 (+12.14 %)**

- Průměrný počet sessions za hodinu v tomto měsíci: **6.50**
- Průměrný počet sessions za hodinu v předchozím měsíci: **5.80**
- Rozdíl oproti předchozímu měsíci: **+0.70 (+12.14 %)**

*) Tato hodnota odpovídá skutečnému počtu unikátních návštěvníků za celý měsíc, nikoliv prostému součtu počtu sessions za jednotlivé dny. Naopak hodnota "Průměrný denní počet sessions" vyjadřuje průměrný počet denních unikátních návštěvníků.

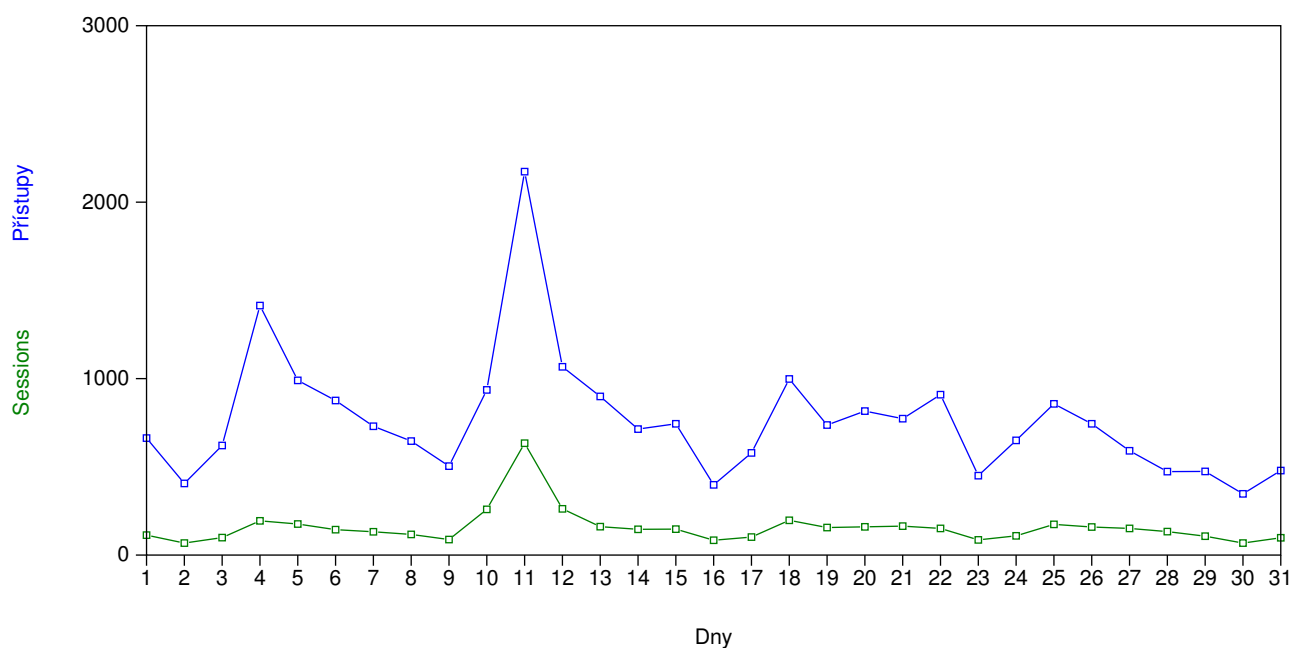
POČET PŘÍSTUPŮ (pageviews)

- Celkový počet přístupů: **251356**
- Celkový počet přístupů v tomto roce: **149301**
- Celkový počet přístupů v tomto měsíci: **23658**
- Celkový počet přístupů v předchozím měsíci: **24819**
- Rozdíl oproti předchozímu měsíci: **-1161 (-4.68 %)**

- Průměrný denní počet přístupů v tomto měsíci: **763.16**
- Průměr denní počet přístupů v předchozím měsíci: **800.61**
- Rozdíl oproti předchozímu měsíci: **-37.45 (-4.68 %)**

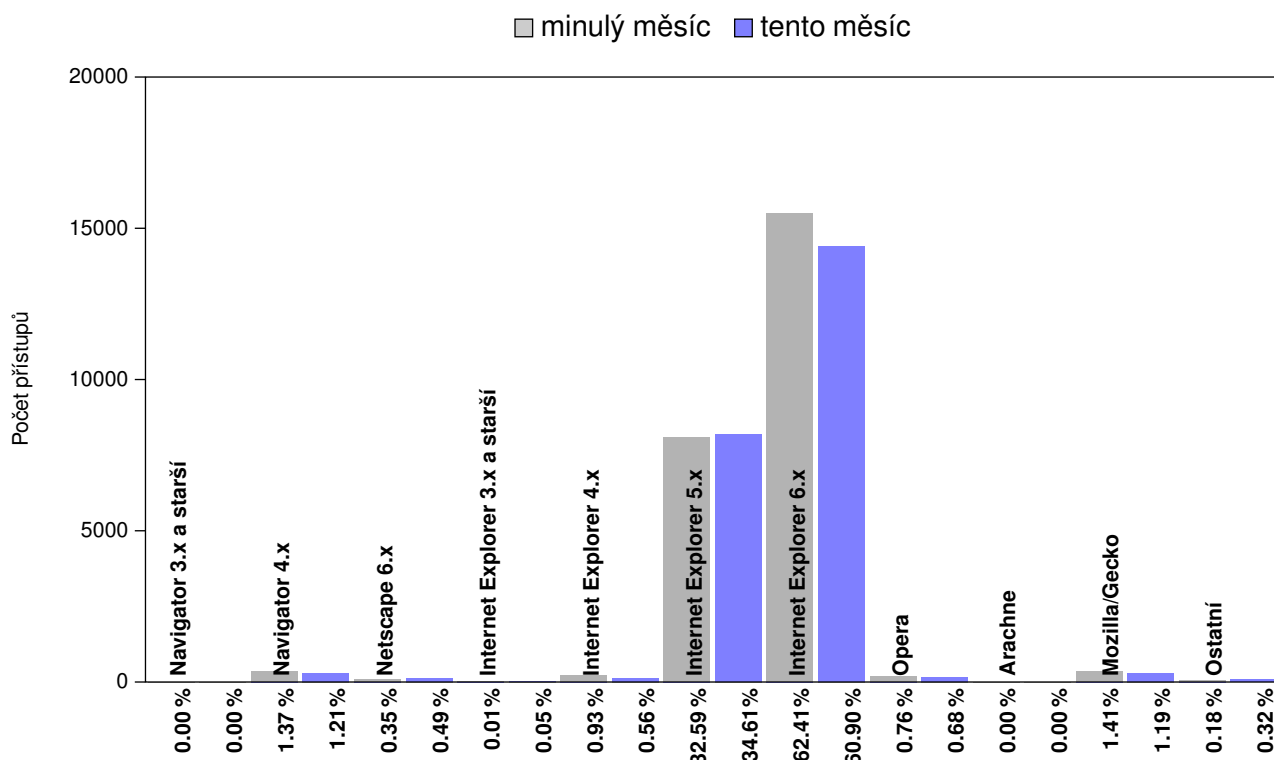
- Průměrný počet přístupů za hodinu v tomto měsíci: **31.80**
- Průměrný počet přístupů za hodinu v předchozím měsíci: **33.36**
- Rozdíl oproti předchozímu měsíci: **-1.56 (-4.68 %)**

GRAF A ROZPIS NÁVŠTĚVNOSTI PO JEDNOTLIVÝCH DNECH

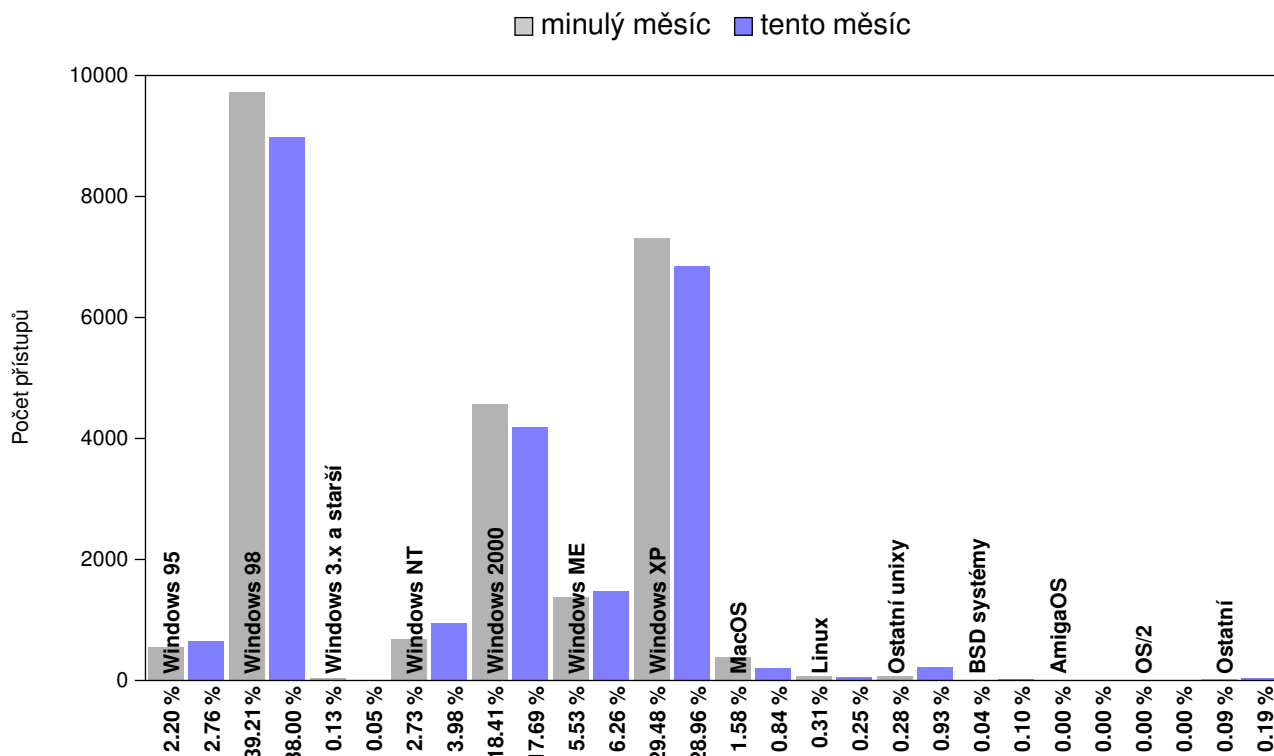


| | Po | Út | St | Čt | Pá | So | Ne |
|-----------------|-------------|-------------|-------------|-------------|-------------|-------------|-------------|
| Den | | | | | 1. 8. 2003 | 2. 8. 2003 | 3. 8. 2003 |
| Přístupy | | | | | 663 | 406 | 621 |
| Sessions | | | | | 113 | 68 | 99 |
| Den | 4. 8. 2003 | 5. 8. 2003 | 6. 8. 2003 | 7. 8. 2003 | 8. 8. 2003 | 9. 8. 2003 | 10. 8. 2003 |
| Přístupy | 1414 | 990 | 876 | 730 | 646 | 504 | 936 |
| Sessions | 194 | 176 | 144 | 132 | 117 | 88 | 259 |
| Den | 11. 8. 2003 | 12. 8. 2003 | 13. 8. 2003 | 14. 8. 2003 | 15. 8. 2003 | 16. 8. 2003 | 17. 8. 2003 |
| Přístupy | 2173 | 1067 | 899 | 714 | 744 | 398 | 579 |
| Sessions | 634 | 262 | 161 | 146 | 147 | 84 | 102 |
| Den | 18. 8. 2003 | 19. 8. 2003 | 20. 8. 2003 | 21. 8. 2003 | 22. 8. 2003 | 23. 8. 2003 | 24. 8. 2003 |
| Přístupy | 998 | 737 | 816 | 773 | 909 | 450 | 650 |
| Sessions | 197 | 156 | 160 | 164 | 151 | 86 | 109 |
| Den | 25. 8. 2003 | 26. 8. 2003 | 27. 8. 2003 | 28. 8. 2003 | 29. 8. 2003 | 30. 8. 2003 | 31. 8. 2003 |
| Přístupy | 857 | 744 | 591 | 473 | 474 | 347 | 479 |
| Sessions | 174 | 159 | 151 | 133 | 107 | 68 | 98 |

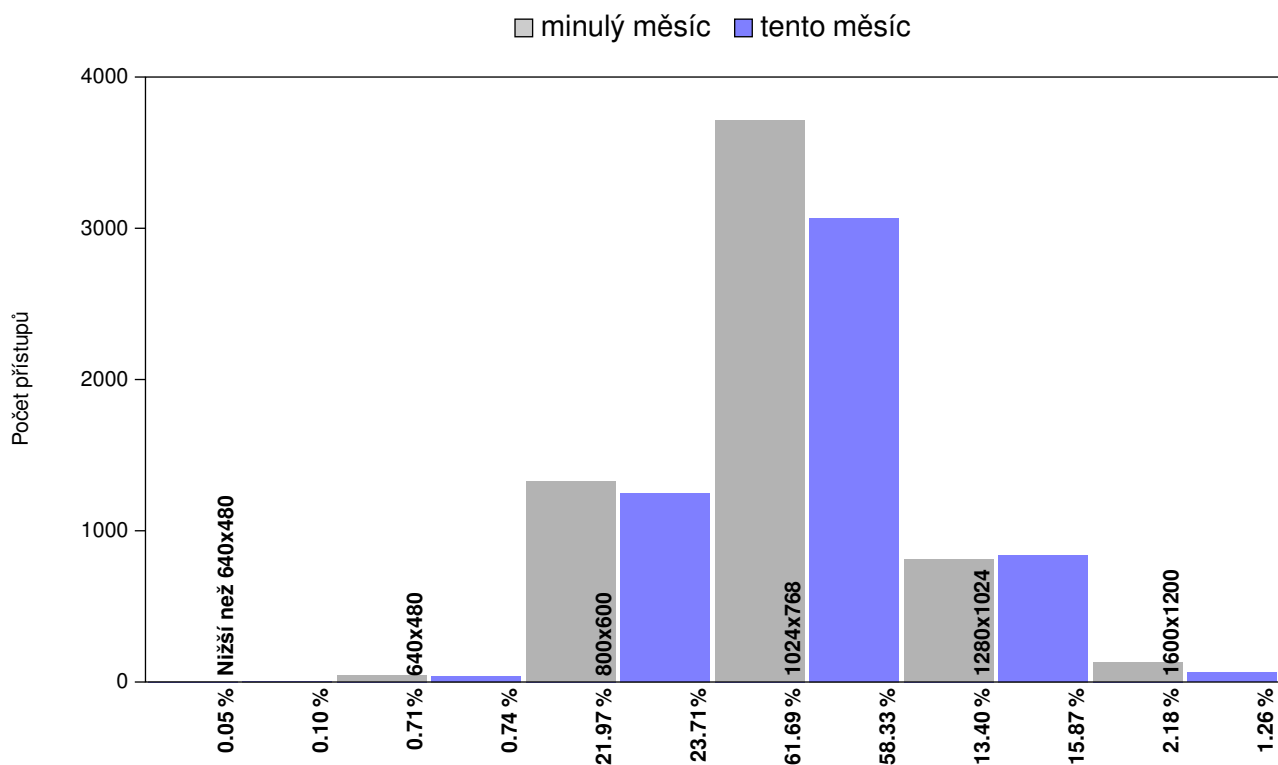
GRAF POUŽITÍ PROHLÍZEČŮ



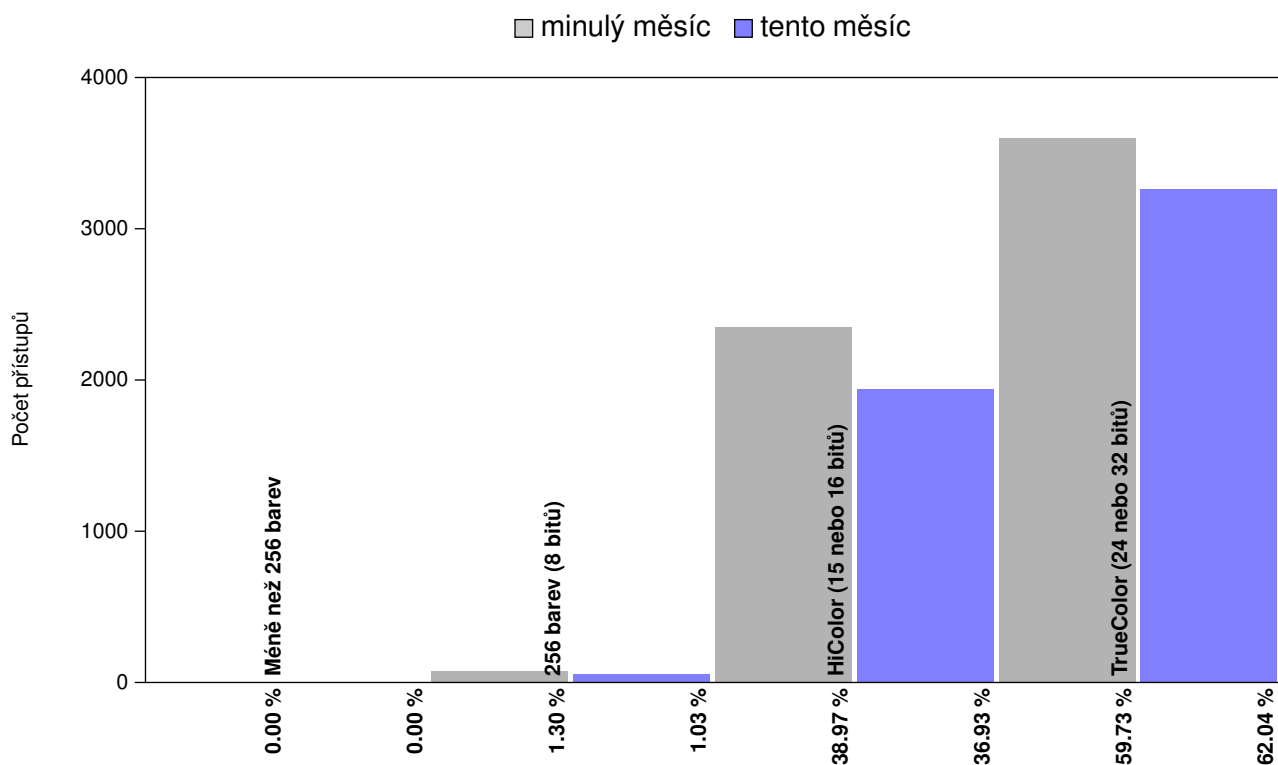
GRAF POUŽITÍ OPERAČNÍCH SYSTÉMŮ



GRAF POUŽITÍ ROZLIŠENÍ OBRAZOVKY



GRAF POUŽITÍ BAREVNÉ HLOUBKY OBRAZOVKY



Pro získání těchto údajů je třeba používat nový kód (viz <http://nv.cz/user/nv.php?ukaz=kod>).

Nežádanější adresy z vašeho webu v tomto měsíci:

| P. | URL | Přístupů |
|----|---|----------|
| 1 | http://www.motokary.net/ | 4220 |
| 2 | http://www.motokary.net/news/show.php?id=120 | 2006 |
| 3 | http://motokary.net/pujcovny/ | 1118 |
| 4 | http://motokary.net/bazar/ | 1021 |
| 5 | http://www.motokary.net | 728 |
| 6 | http://motokary.net/diskuse/ | 497 |
| 7 | http://motokary.net/pujcovny/okres.php?OKRES=1 | 479 |
| 8 | http://motokary.net/akce/ | 471 |
| 9 | http://motokary.net/odkazy/ | 418 |
| 10 | http://motokary.net/downloads/ | 385 |
| 11 | http://motokary.net/bazar/inzerat.php?kategorie=1&rubrika=Motokáry | 343 |
| 12 | http://motokary.net/shop/ | 317 |
| 13 | http://motokary.net/news/ | 306 |
| 14 | http://www.motokary.net/news/show.php?id=119 | 304 |
| 15 | http://motokary.net/pujcovny/pujcovna.php?id=1 | 299 |
| 16 | http://motokary.net/ | 246 |
| 17 | http://motokary.net/hotnews/ | 239 |
| 18 | http://www.motokary.net/news/showdiskuse.php?id=119 | 232 |
| 19 | http://motokary.net/inzerce/ | 223 |
| 20 | http://motokary.net/pujcovny/pujcovna.php?id=6 | 215 |
| 21 | http://www.motokary.net/news/show.php?id=117 | 202 |
| 22 | http://motokary.net/servis/ | 192 |
| 23 | http://motokary.net/pujcovny/pujcovna.php?id=3 | 181 |
| 24 | http://motokary.net/pujcovny/pujcovna.php?id=7 | 176 |
| 25 | http://www.motokary.net/downloads/ | 173 |
| 26 | http://motokary.net/pujcovny/pujcovna.php?id=4 | 171 |
| 27 | http://motokary.net/bazar/inzerat.php?rubrika=Motokáry | 170 |
| 28 | http://motokary.net/bazar/inzerat.php?n=11&VSE=1&rubrika=Motokáry&kategorie=1 | 153 |
| 29 | http://motokary.net/pujcovny/pujcovna.php?id=22 | 138 |
| 30 | http://www.motokary.net/show_img.php?obr=2003/08_09_kimi_01.jpg | 137 |

Upozornění: podklady pro údaje na této stránce se začínají shromažďovat až po objednání reportu. Proto mohou být data v měsíci, kdy je report aktivován, nekompletní.

Tento měsíc přišlo na vaše stránky nejvíce lidí z následujících adres:

| P. | URL | Příchozích |
|----|---|------------|
| 1 | http://search.seznam.cz/search.cgi | 406 |
| 2 | http://dir.seznam.cz/Sport/Motoristicke_sporty/Automobilove_sporty/Motokary/ | 152 |
| 3 | http://www.google.com/search | 85 |
| 4 | http://kart-fm.motokary.net/forum.php | 81 |
| 5 | http://www.zoznam.sk/hladaj | 79 |
| 6 | http://katalog.atlas.cz/sport/motoristicke_sporty/ | 75 |
| 7 | http://www.atlas.cz/search/ | 65 |
| 8 | http://kart-fm.motokary.net/news.php | 59 |
| 9 | http://www.motokary.cz/ | 59 |
| 10 | http://www.autodromsosnova.cz/karting/index.php | 53 |
| 11 | http://search.seznam.cz/search.fcgi | 52 |
| 12 | http://dir.seznam.cz/Sport/Motoristicke_sporty/Automobilove_sporty/Motokary/index.html | 45 |
| 13 | http://www.autoklub.cz/show.php | 40 |
| 14 | http://ad2.billboard.cz/please/showit/122/1/2/2/ | 35 |
| 15 | http://www.seznam.cz/Sport/Motoristicke_sporty/Automobilove_sporty/Motokary/ | 31 |
| 16 | http://www.zoznam.sk/katalog/Sport/Auto_moto/Karting/ | 27 |
| 17 | http://katalog.atlas.cz/obchody_a_sluzby/auto-moto/motokary/ | 21 |
| 18 | http://search.centrum.cz/katalog/search.php | 14 |
| 19 | http://search1.seznam.cz/search.fcgi | 14 |
| 20 | http://ad2.billboard.cz/please/showit/10777/1/1/1/ | 13 |
| 21 | http://search1.seznam.cz/search.cgi | 10 |
| 22 | http://www.cent.cz/www/TechnikaMotokary.htm | 10 |
| 23 | http://www.f1liga.cz/ | 9 |
| 24 | http://search.msn.com/spresults.aspx | 9 |
| 25 | http://directory.google.com/Top/World/Czech/Sporty/Motorismus/Motokary/ | 9 |
| 26 | http://bluemoon.motokary.net/ | 8 |
| 27 | http://www.caramba.cz/page.php | 8 |
| 28 | http://www.toplist.cz/cgi-bin/toplist.asp | 7 |
| 29 | http://www.best.sk/www/SportMotokary.htm | 7 |
| 30 | http://www.f1liga.cz/clanek.php | 7 |

Upozornění: pro získání tohoto údaje je třeba používat nový počítač kód.

Upozornění: podklady pro údaje na této stránce se začínají shromažďovat až po objednání reportu.
Proto mohou být data v měsíci, kdy je report aktivován, nekompletní.

REKORDY STRÁNKY

Podle počtu přístupů byl nejúspěšnější **11.** den tohoto měsíce s **2173** přístupy.

Podle počtu sessions byl nejúspěšnější **11.** den tohoto měsíce s **634** sessions.

CELKOVÉ SHRnutí

Tento měsíc stránku navštívilo celkem **3242** návštěvníků, kteří si prohlédli **23658** stránek, což znamená průměrně **156.10** návštěvníků a **763.16** zobrazených stránek denně. Každý návštěvník shlédl průměrně **7.30** stránek. Nejvíce návštěv bylo zaznamenáno v časovém rozmezí **od 12:00 do 15:59** hodin a nejúspěšnějším dnem týdne bylo **pondělí**.

SROVNÁNÍ S PŘEDCHOZÍM MĚSÍCEM

Oproti minulému měsíci celkový počet sessions **vzrostl o 746 (29.89 %)** a celkový počet přístupů **poklesl o 1161 (4.68 %)**. Průměrný denní počet sessions **vzrostl o 16.90 (12.14 %)** a průměrný denní počet přístupů **poklesl o 37.45 (4.68 %)**. Průměrný počet stránek shlednutých jedním návštěvníkem **poklesl o 2.65 (26.61 %)**.

Nejvíce návštěv bylo v minulém měsíci zaznamenáno v časovém rozmezí **od 12:00 do 15:59** hodin a nejúspěšnějším dnem týdne bylo **pondělí**.

Archiv všech vašich reportů v elektronické podobě najdete na adrese <http://nv.cz/pdf/>.

TOP30 VAŠÍ KATEGORIE

| P. | Jméno | Sessions |
|---------------------|---|----------|
| 1 | AAA AUTO | 117159 |
| 2 | AUTO.CZ | 105584 |
| 3 | TipCars.com | 88477 |
| 4 | WWW.TUNING.CZ | 70797 |
| 5 | AUTO.RYCHLE.CZ | 60076 |
| 6 | Formule1 (AUTO.CZ) | 36862 |
| 7 | CAR.cz | 28719 |
| 8 | Motorkáři.CZ | 27450 |
| 9 | TUNING Czech | 25853 |
| 10 | AutoMotoBazar.CZ | 25441 |
| 11 | formule-1.cz | 24716 |
| 12 | Autobazar Auto-ESA | 22828 |
| 13 | XXXIII. Barum Rally 2003 (www.AutoSport.CZ) | 21488 |
| 14 | AutoSport.CZ | 17254 |
| 15 | bikes.cz | 16045 |
| 16 | Internetová nabídka autobazarů | 15366 |
| 17 | Opel C&S s.r.o. | 14320 |
| 18 | AUTOPART - informace ze sveta motoru a ... | 13300 |
| 19 | AUTOMOBIL | 13218 |
| 20 | Autoimpulsy | 12671 |
| 21 | RENOCAR | 12032 |
| 22 | moto.cz | 11243 |
| 23 | D&M AUTODOPLŇKY - tuning centrum | 10831 |
| 24 | Auto Barum Centrum | 10026 |
| 25 | AUTO-TUNING CZ | 9917 |
| 26 | AUTOHIFI.cz magazín | 9493 |
| 27 | AUTOPROFI.cz | 9369 |
| 28 | Škoda TechWeb | 8586 |
| 29 | KARAVANSHOP | 8552 |
| 30 | Jawamania | 8499 |
| Vaše stránka | | |
| | MOTOKARY.net | 3242 |

NÁPOVĚDA - VYSVĚTLIVKY

NÁVŠTĚVNÍCI (sessions)

Unikátní návštěvník stránky, detekovaný pomocí cookies.

Co to znamená?

System NAVRCHOLU.cz si označí prohlížeč návštěvníka vaší stránky pomocí tzv. cookie a díky tomu rozezná, když stejný návštěvník přichází opakovaně. Znamená to tedy, že pokud návštěvník shlédne na vašem webu např. pět stránek, je započtena pouze jediná session. Tato hodnota tedy nejlépe vypovídá o skutečném počtu unikátních návštěvníků vaší stránky. Měsíční počet sessions není součtem denních sessions, je to hodnota udávající, kolik unikátních návštěvníků stránku za měsíc navštívilo. Návštěvníkovi vracejícímu se pravidelně se každý den započítává vždy nová denní session, ale pouze jediná měsíční. Pokud návštěvníkův prohlížeč nepodporuje nebo nemá zapnutou práci s cookies (je to cca 5 % prohlížečů), je jako jedna session započtena série požadavků přijatých z jedné IP adresy během dvaceti minut. Cookies nijak neohrožují bezpečnost návštěvníků vaší stránky. Neumožňují z jejich disku nic číst a naopak, zapisují se pouze krátké textové řetězce do prostoru přesně vymezeného prohlížečem.

PŘÍSTUPY (pageviews)

Přístup je každé zavolání počítačícího kódu. Pokud je počítačící kód umístěn ve všech stránkách webu, je počet přístupů roven počtu shlédnutých stránek (page view).

UPOZORNĚNÍ

Celkový počet přístupů a sessions může klesnout i přesto, že jejich denní počet roste. Je to způsobeno rozdílným počtem dnů v měsících, kdy například březen má o tři dny více než únor.

NASTAVENÍ

Veškerá nastavení služeb NAVRCHOLU.cz lze provádět na adrese <http://nv.cz/user>

UPOZORNĚNÍ

Provozovatel NAVRCHOLU.cz nenese žádnou odpovědnost za zkreslení statistik způsobené nekorrektně umístěným počítačícím kódem ve stránkách uživatele. Rovněž nelze požadovat žádnou kompenzaci za zkreslení statistik způsobené výpadkem služby NAVRCHOLU.cz, který provozovatel nezavinil (výpadek elektrické energie, technické problémy u poskytovatele připojení apod.) nebo který byl pro další provoz nevyhnutelný a předem oznámený (upgrade hardware a software).