

MĚSÍČNÍ PŘEHLED NÁVŠTĚVNOSTI

červenec 2003

**MOTOKARY.net**

<http://www.motokary.net/>

(ID 00039203)

## SOUHRNNÁ STATISTIKA

Jméno stránky: **MOTOKARY.net**

Datum registrace: **23/11/2001**

Pro získání aktuální statistiky navštivte adresu [http://nv.cz/nv\\_details.php?id=00039203](http://nv.cz/nv_details.php?id=00039203)

### POČET SESSIONS (unikátních návštěvníků)

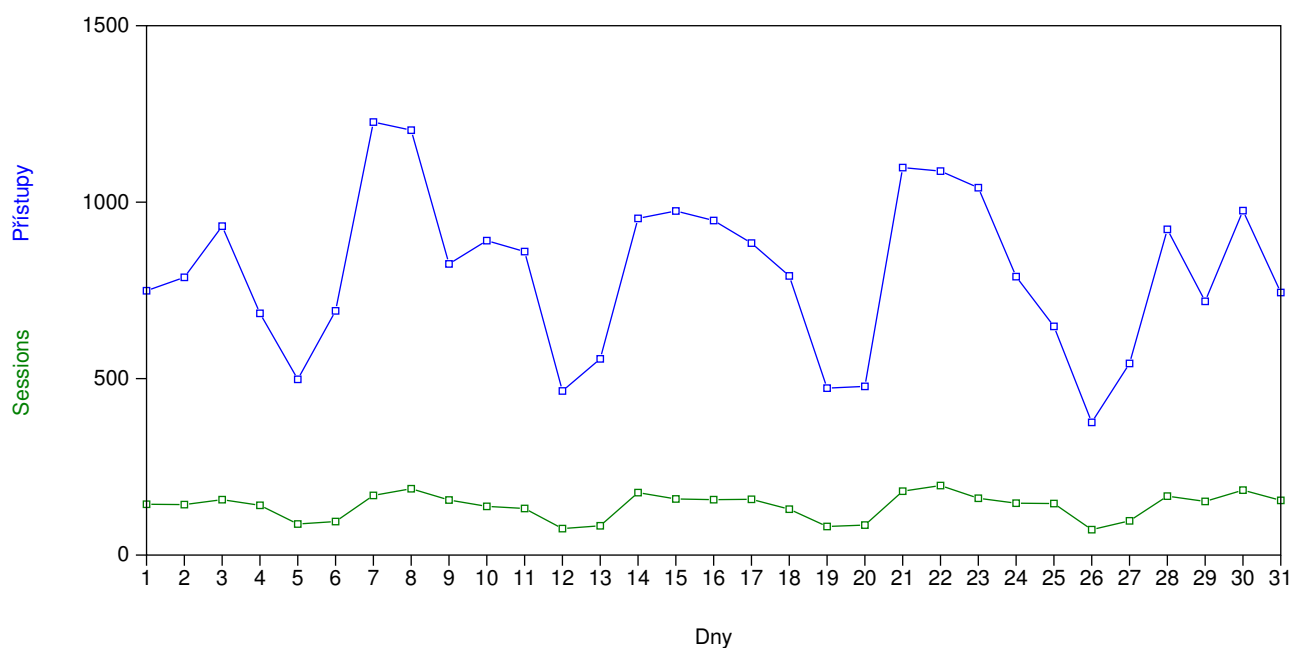
- Celkový počet sessions: **22355**
- Celkový počet sessions v tomto roce: **12138**
- Celkový počet sessions v tomto měsíci \*): **2496**
- Celkový počet sessions v předchozím měsíci: **2609**
- Rozdíl oproti předchozímu měsíci: **-113 (-4.33 %)**
  
- Průměrný denní počet sessions v tomto měsíci: **139.19**
- Průměrný denní počet sessions v předchozím měsíci: **148.27**
- Rozdíl oproti předchozímu měsíci: **-9.07 (-6.12 %)**
  
- Průměrný počet sessions za hodinu v tomto měsíci: **5.80**
- Průměrný počet sessions za hodinu v předchozím měsíci: **6.18**
- Rozdíl oproti předchozímu měsíci: **-0.38 (-6.12 %)**

\*) Tato hodnota odpovídá skutečnému počtu unikátních návštěvníků za celý měsíc, nikoliv prostému součtu počtu sessions za jednotlivé dny. Naopak hodnota "Průměrný denní počet sessions" vyjadřuje průměrný počet denních unikátních návštěvníků.

### POČET PŘÍSTUPŮ (pageviews)

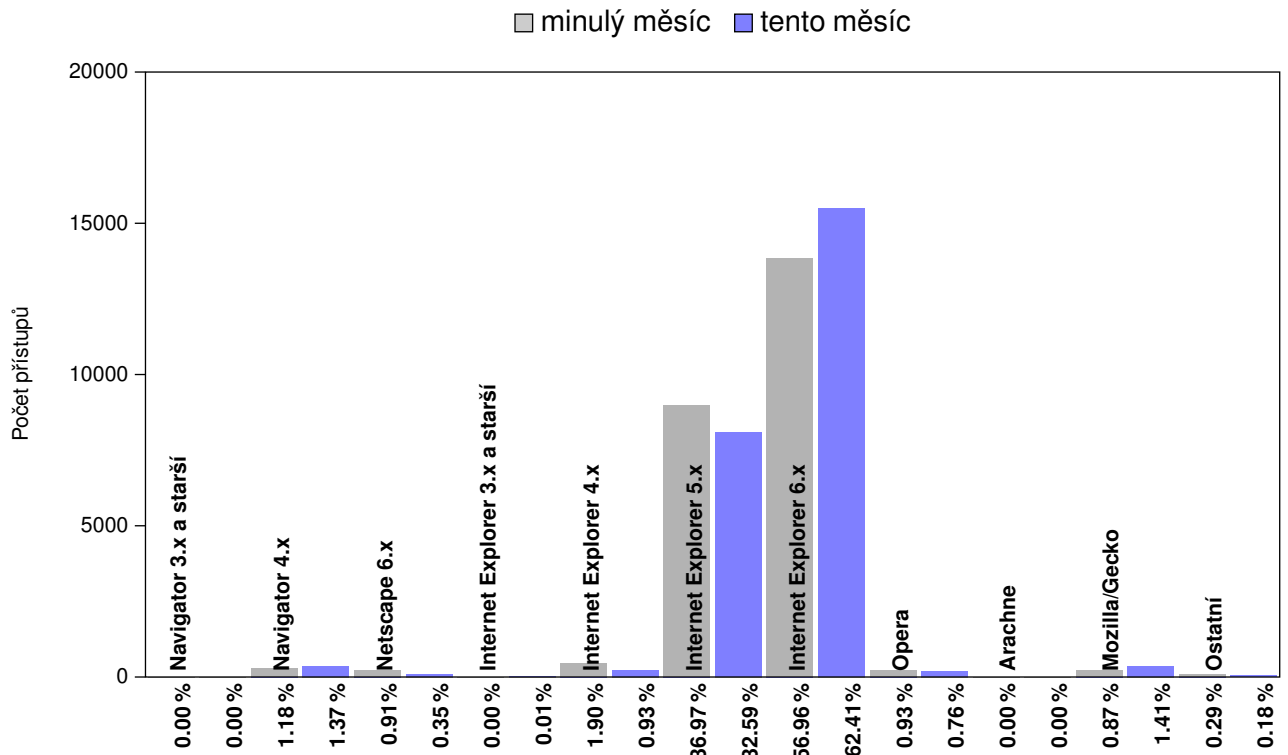
- Celkový počet přístupů: **227698**
- Celkový počet přístupů v tomto roce: **125643**
- Celkový počet přístupů v tomto měsíci: **24819**
- Celkový počet přístupů v předchozím měsíci: **24312**
- Rozdíl oproti předchozímu měsíci: **+507 (+2.09 %)**
  
- Průměrný denní počet přístupů v tomto měsíci: **800.61**
- Průměr denní počet přístupů v předchozím měsíci: **810.40**
- Rozdíl oproti předchozímu měsíci: **-9.79 (-1.21 %)**
  
- Průměrný počet přístupů za hodinu v tomto měsíci: **33.36**
- Průměrný počet přístupů za hodinu v předchozím měsíci: **33.77**
- Rozdíl oproti předchozímu měsíci: **-0.41 (-1.21 %)**

## GRAF A ROZPIS NÁVŠTĚVNOSTI PO JEDNOTLIVÝCH DNECH

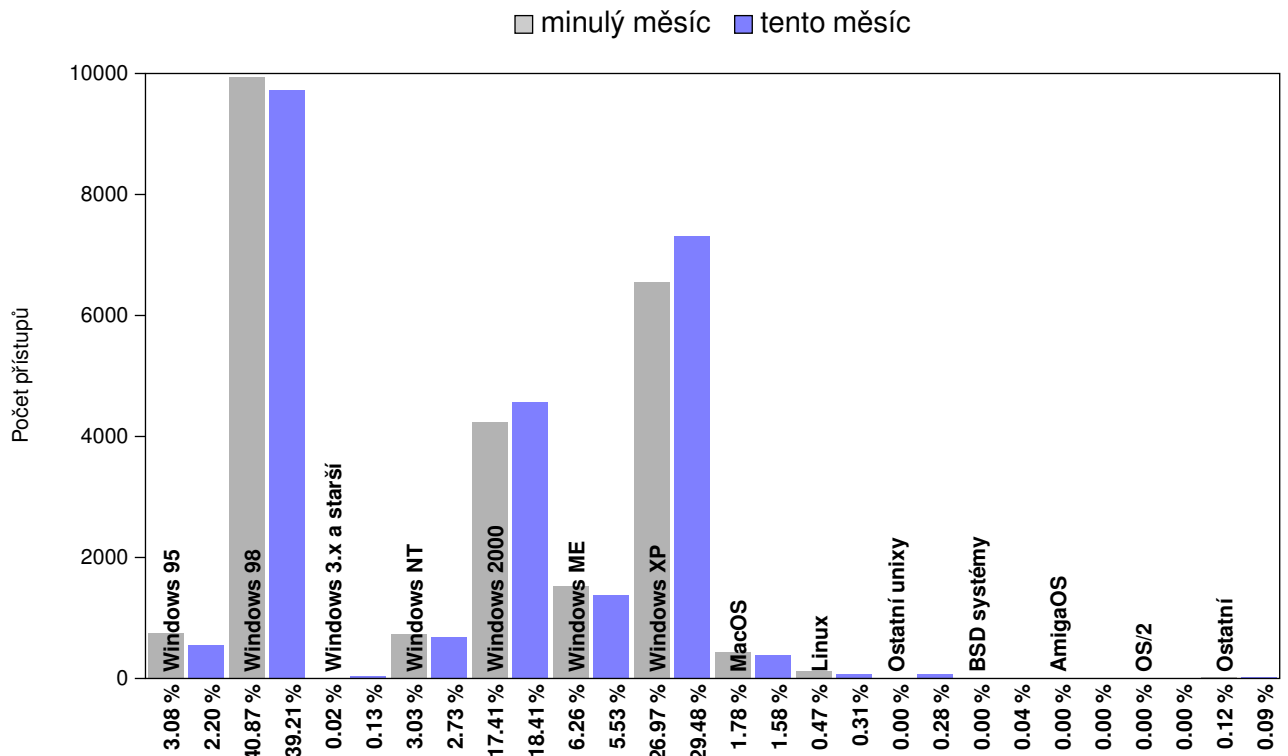


	Po	Út	St	Čt	Pá	So	Ne
<b>Den</b>		1. 7. 2003	2. 7. 2003	3. 7. 2003	4. 7. 2003	5. 7. 2003	6. 7. 2003
<b>Přístupy</b>		749	787	932	685	498	692
<b>Sessions</b>		144	143	157	141	88	95
<b>Den</b>	7. 7. 2003	8. 7. 2003	9. 7. 2003	10. 7. 2003	11. 7. 2003	12. 7. 2003	13. 7. 2003
<b>Přístupy</b>	1227	1204	825	891	860	465	556
<b>Sessions</b>	169	188	156	138	132	75	83
<b>Den</b>	14. 7. 2003	15. 7. 2003	16. 7. 2003	17. 7. 2003	18. 7. 2003	19. 7. 2003	20. 7. 2003
<b>Přístupy</b>	954	975	948	884	791	473	478
<b>Sessions</b>	177	159	157	158	130	81	85
<b>Den</b>	21. 7. 2003	22. 7. 2003	23. 7. 2003	24. 7. 2003	25. 7. 2003	26. 7. 2003	27. 7. 2003
<b>Přístupy</b>	1098	1088	1041	789	648	376	543
<b>Sessions</b>	181	197	161	147	146	72	97
<b>Den</b>	28. 7. 2003	29. 7. 2003	30. 7. 2003	31. 7. 2003			
<b>Přístupy</b>	923	719	976	744			
<b>Sessions</b>	167	152	184	155			

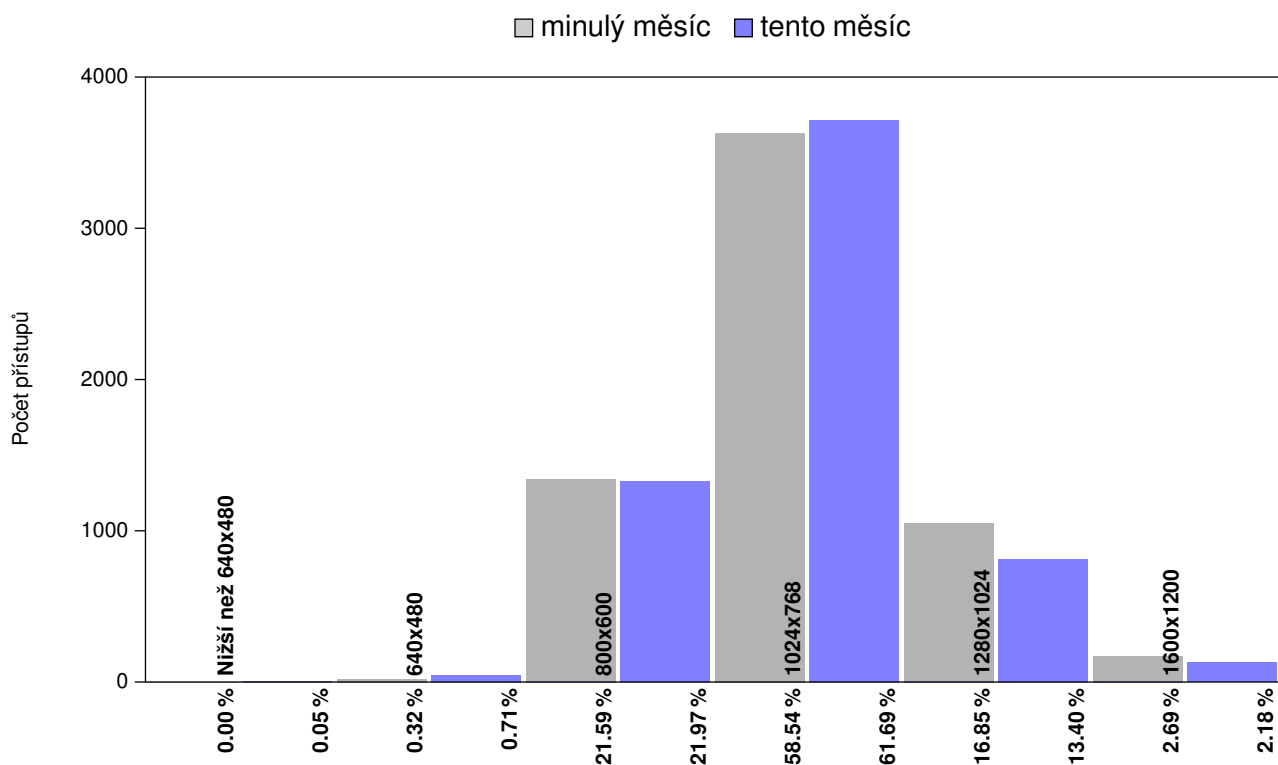
## GRAF POUŽITÍ PROHLÍZEČŮ



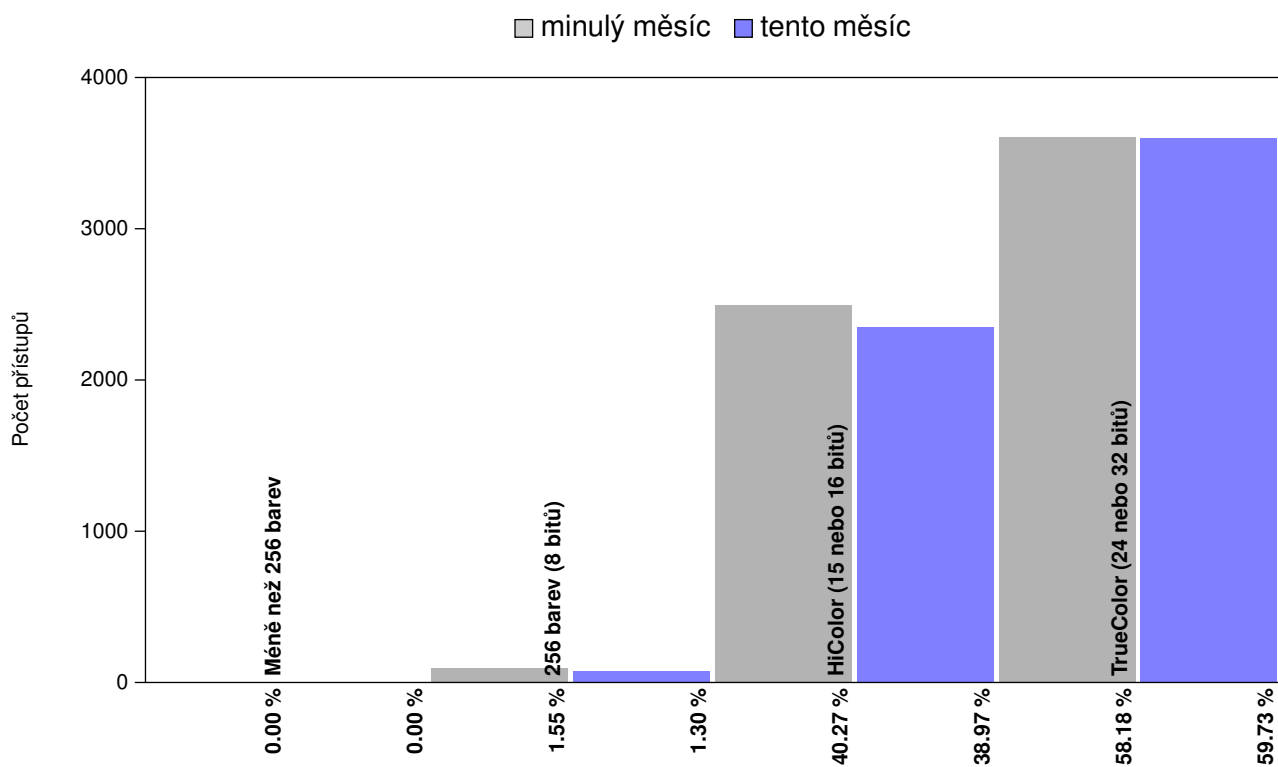
## GRAF POUŽITÍ OPERAČNÍCH SYSTÉMŮ



## GRAF POUŽITÍ ROZLIŠENÍ OBRAZOVKY



## GRAF POUŽITÍ BAREVNÉ HLOUBKY OBRAZOVKY



Pro získání těchto údajů je třeba používat nový kód (viz <http://nv.cz/user/nv.php?ukaz=kod>).

## Nežádanější adresy z vašeho webu v tomto měsíci:

P.	URL	Přístupů
1	<a href="http://www.motokary.net/">http://www.motokary.net/</a>	4671
2	<a href="http://motokary.net/pujcovny/">http://motokary.net/pujcovny/</a>	941
3	<a href="http://motokary.net/bazar/">http://motokary.net/bazar/</a>	906
4	<a href="http://www.motokary.net">http://www.motokary.net</a>	888
5	<a href="http://motokary.net/diskuse/">http://motokary.net/diskuse/</a>	659
6	<a href="http://motokary.net/pujcovny/okres.php?OKRES=1">http://motokary.net/pujcovny/okres.php?OKRES=1</a>	533
7	<a href="http://motokary.net/akce/">http://motokary.net/akce/</a>	496
8	<a href="http://motokary.net/odkazy/">http://motokary.net/odkazy/</a>	425
9	<a href="http://motokary.net/">http://motokary.net/</a>	416
10	<a href="http://motokary.net/downloads/">http://motokary.net/downloads/</a>	405
11	<a href="http://motokary.net/news/">http://motokary.net/news/</a>	375
12	<a href="http://motokary.net/pujcovny/pujcovna.php?id=1">http://motokary.net/pujcovny/pujcovna.php?id=1</a>	337
13	<a href="http://motokary.net/hotnews/">http://motokary.net/hotnews/</a>	330
14	<a href="http://www.motokary.net/news/showdiskuse.php?id=115">http://www.motokary.net/news/showdiskuse.php?id=115</a>	294
15	<a href="http://motokary.net/shop/">http://motokary.net/shop/</a>	259
16	<a href="http://motokary.net/bazar/inzerat.php?kategorie=1&amp;rubrika=Motokáry">http://motokary.net/bazar/inzerat.php?kategorie=1&amp;rubrika=Motokáry</a>	243
17	<a href="http://motokary.net/pujcovny/pujcovna.php?id=7">http://motokary.net/pujcovny/pujcovna.php?id=7</a>	230
18	<a href="http://www.motokary.net/news/showdiskuse.php?id=111">http://www.motokary.net/news/showdiskuse.php?id=111</a>	218
19	<a href="http://motokary.net/pujcovny/pujcovna.php?id=6">http://motokary.net/pujcovny/pujcovna.php?id=6</a>	216
20	<a href="http://motokary.net/pujcovny/pujcovna.php?id=4">http://motokary.net/pujcovny/pujcovna.php?id=4</a>	214
21	<a href="http://motokary.net/pujcovny/pujcovna.php?id=3">http://motokary.net/pujcovny/pujcovna.php?id=3</a>	191
22	<a href="http://motokary.net/inzerce/">http://motokary.net/inzerce/</a>	181
23	<a href="http://www.motokary.net/bazar/">http://www.motokary.net/bazar/</a>	178
24	<a href="http://motokary.net/pujcovny/pujcovna.php?id=22">http://motokary.net/pujcovny/pujcovna.php?id=22</a>	164
25	<a href="http://motokary.net/downloads/vysledky.php">http://motokary.net/downloads/vysledky.php</a>	153
26	<a href="http://www.motokary.net/news/show.php?id=115">http://www.motokary.net/news/show.php?id=115</a>	151
27	<a href="http://www.motokary.net/news/show.php?id=111">http://www.motokary.net/news/show.php?id=111</a>	146
28	<a href="http://www.motokary.net/downloads/vysledky.php">http://www.motokary.net/downloads/vysledky.php</a>	145
29	<a href="http://motokary.net/servis/">http://motokary.net/servis/</a>	141
30	<a href="http://motokary.net/bazar/inzerat.php?rubrika=Motokáry">http://motokary.net/bazar/inzerat.php?rubrika=Motokáry</a>	138

Upozornění: podklady pro údaje na této stránce se začínají shromažďovat až po objednání reportu. Proto mohou být data v měsíci, kdy je report aktivován, nekompletní.

## Tento měsíc přišlo na vaše stránky nejvíce lidí z následujících adres:

P.	URL	Příchozích
1	<a href="http://search.seznam.cz/search.cgi">http://search.seznam.cz/search.cgi</a>	316
2	<a href="http://dir.seznam.cz/Sport/Motoristicke_sporty/Automobilove_sporty/Motokary/">http://dir.seznam.cz/Sport/Motoristicke_sporty/Automobilove_sporty/Motokary/</a>	113
3	<a href="http://kart-fm.motokary.net/forum.php">http://kart-fm.motokary.net/forum.php</a>	99
4	<a href="http://www.motokary.cz/">http://www.motokary.cz/</a>	75
5	<a href="http://dir.seznam.cz/Sport/Motoristicke_sporty/Automobilove_sporty/Motokary/index.html">http://dir.seznam.cz/Sport/Motoristicke_sporty/Automobilove_sporty/Motokary/index.html</a>	67
6	<a href="http://www.zoznam.sk/hladaj">http://www.zoznam.sk/hladaj</a>	66
7	<a href="http://www.autoklub.cz/show.php">http://www.autoklub.cz/show.php</a>	49
8	<a href="http://katalog.atlas.cz/sport/motoristicke_sporty/">http://katalog.atlas.cz/sport/motoristicke_sporty/</a>	45
9	<a href="http://www.atlas.cz/search/">http://www.atlas.cz/search/</a>	44
10	<a href="http://www.google.com/search">http://www.google.com/search</a>	44
11	<a href="http://kart-fm.motokary.net/news.php">http://kart-fm.motokary.net/news.php</a>	43
12	<a href="http://search.seznam.cz/search.fcgi">http://search.seznam.cz/search.fcgi</a>	40
13	<a href="http://katalog.atlas.cz/obchody_a_sluzby/auto-moto/motokary/">http://katalog.atlas.cz/obchody_a_sluzby/auto-moto/motokary/</a>	35
14	<a href="http://www.seznam.cz/Sport/Motoristicke_sporty/Automobilove_sporty/Motokary/">http://www.seznam.cz/Sport/Motoristicke_sporty/Automobilove_sporty/Motokary/</a>	27
15	<a href="http://www.karting.sk/">http://www.karting.sk/</a>	24
16	<a href="http://search.centrum.cz/katalog/search.php">http://search.centrum.cz/katalog/search.php</a>	21
17	<a href="http://www.f1liga.cz/">http://www.f1liga.cz/</a>	19
18	<a href="http://www.autodromsosnova.cz/karting/index.php">http://www.autodromsosnova.cz/karting/index.php</a>	17
19	<a href="http://www.pneuzakava.cz/Plocha/michelin.htm">http://www.pneuzakava.cz/Plocha/michelin.htm</a>	14
20	<a href="http://www.honda390.cz/hondamenu.html">http://www.honda390.cz/hondamenu.html</a>	13
21	<a href="http://search1.seznam.cz/search.fcgi">http://search1.seznam.cz/search.fcgi</a>	12
22	<a href="http://www.karting.sk/novinky.htm">http://www.karting.sk/novinky.htm</a>	11
23	<a href="http://ad2.billboard.cz/please/showit/122/1/2/2/">http://ad2.billboard.cz/please/showit/122/1/2/2/</a>	11
24	<a href="http://hledej.quick.cz/ftxt_katalog.asp">http://hledej.quick.cz/ftxt_katalog.asp</a>	10
25	<a href="http://www.f1liga.cz/logged.php">http://www.f1liga.cz/logged.php</a>	10
26	<a href="http://www.zoznam.sk/katalog/Sport/Auto_moto/Karting/">http://www.zoznam.sk/katalog/Sport/Auto_moto/Karting/</a>	10
27	<a href="http://www.nv.cz/nv_search.php">http://www.nv.cz/nv_search.php</a>	9
28	<a href="http://search.centrum.cz/katalog/index.php">http://search.centrum.cz/katalog/index.php</a>	9
29	<a href="http://www.f1liga.cz/clanek.php">http://www.f1liga.cz/clanek.php</a>	7
30	<a href="http://www.motokary.cz">http://www.motokary.cz</a>	7

Upozornění: pro získání tohoto údaje je třeba používat nový počítač kód.

Upozornění: podklady pro údaje na této stránce se začínají shromažďovat až po objednání reportu. Proto mohou být data v měsíci, kdy je report aktivován, nekompletní.

## REKORDY STRÁNKY

Podle počtu přístupů byl nejúspěšnější **7.** den tohoto měsíce s **1227** přístupy.

Podle počtu sessions byl nejúspěšnější **22.** den tohoto měsíce s **197** sessions.

**Tento měsíc vytvořil nový rekord!**

## CELKOVÉ SHRnutí

Tento měsíc stránku navštívilo celkem **2496** návštěvníků, kteří si prohlédli **24819** stránek, což znamená průměrně **139.19** návštěvníků a **800.61** zobrazených stránek denně. Každý návštěvník shlédl průměrně **9.94** stránek. Nejvíce návštěv bylo zaznamenáno v časovém rozmezí **od 12:00 do 15:59** hodin a nejúspěšnějším dnem týdne bylo **pondělí**.

## SROVNÁNÍ S PŘEDCHOZÍM MĚSÍCEM

Oproti minulému měsíci celkový počet sessions **poklesl o 113 (4.33 %)** a celkový počet přístupů **vzrostl o 507 (2.09 %)**. Průměrný denní počet sessions **poklesl o 9.07 (6.12 %)** a průměrný denní počet přístupů **poklesl o 9.79 (1.21 %)**. Průměrný počet stránek shlednutých jedním návštěvníkem **vzrostl o 0.62 (6.71 %)**.

Nejvíce návštěv bylo v minulém měsíci zaznamenáno v časovém rozmezí **od 12:00 do 15:59** hodin a nejúspěšnějším dnem týdne bylo **pondělí**.

Archiv všech vašich reportů v elektronické podobě najdete na adrese <http://nv.cz/pdf/>.

## TOP30 VAŠÍ KATEGORIE

P.	Jméno	Sessions
1	AAA AUTO	130617
2	AUTO.CZ	104613
3	TipCars.com	101887
4	WWW.TUNING.CZ	89016
5	AUTO.RYCHLE.CZ	61593
6	Formule1 (AUTO.CZ)	36841
7	TUNING Czech	27563
8	Motorkáři.CZ	27111
9	AutoMotoBazar.CZ	26474
10	Opel C&S s.r.o.	26291
11	formule-1.cz	24084
12	CAR.cz	21730
13	AutoSport.CZ	18733
14	Internetová nabídka autobazarů	16476
15	Autobazar Auto-ESA	16408
16	AUTOPART - informace ze světa motoru a ...	16108
17	AUTOMOBIL	14634
18	bikes.cz	14522
19	Autoimpulsy	13729
20	D&M AUTODOPLŇKY - tuning centrum	12333
21	RENOCAR	11966
22	AUTOHIFI.cz magazín	10742
23	AUTOPROFI.cz	10592
24	moto.cz	10538
25	AUTO-TUNING CZ	10152
26	Škoda TechWeb	9374
27	Auto Barum Centrum	9031
28	KARAVANSHOP	8975
29	ŽIHADLA.CZ	8713
30	Autobazar GRAND Kostelec nad Orlicí	8333
<b>Vaše stránka</b>		
	MOTOKARY.net	2496

## NÁPOVĚDA - VYSVĚTLIVKY

### NÁVŠTĚVNÍCI (sessions)

Unikátní návštěvník stránky, detekovaný pomocí cookies.

#### Co to znamená?

System NAVRCHOLU.cz si označí prohlížeč návštěvníka vaší stránky pomocí tzv. cookie a díky tomu rozezná, když stejný návštěvník přichází opakovaně. Znamená to tedy, že pokud návštěvník shlédne na vašem webu např. pět stránek, je započtena pouze jediná session. Tato hodnota tedy nejlépe vypovídá o skutečném počtu unikátních návštěvníků vaší stránky. Měsíční počet sessions není součtem denních sessions, je to hodnota udávající, kolik unikátních návštěvníků stránku za měsíc navštívilo. Návštěvníkovi vracejícímu se pravidelně se každý den započítává vždy nová denní session, ale pouze jediná měsíční. Pokud návštěvníkův prohlížeč nepodporuje nebo nemá zapnutou práci s cookies (je to cca 5 % prohlížečů), je jako jedna session započtena série požadavků přijatých z jedné IP adresy během dvaceti minut. Cookies nijak neohrožují bezpečnost návštěvníků vaší stránky. Neumožňují z jejich disku nic číst a naopak, zapisují se pouze krátké textové řetězce do prostoru přesně vymezeného prohlížečem.

### PŘÍSTUPY (pageviews)

Přístup je každé zavolání počítačícího kódu. Pokud je počítačící kód umístěn ve všech stránkách webu, je počet přístupů roven počtu shlédnutých stránek (page view).

### UPOZORNĚNÍ

Celkový počet přístupů a sessions může klesnout i přesto, že jejich denní počet roste. Je to způsobeno rozdílným počtem dnů v měsících, kdy například březen má o tři dny více než únor.

### NASTAVENÍ

Veškerá nastavení služeb NAVRCHOLU.cz lze provádět na adrese <http://nv.cz/user>

### UPOZORNĚNÍ

Provozovatel NAVRCHOLU.cz nenesou žádnou odpovědnost za zkreslení statistik způsobené nekorrektně umístěným počítačícím kódem ve stránkách uživatele. Rovněž nelze požadovat žádnou kompenzaci za zkreslení statistik způsobené výpadkem služby NAVRCHOLU.cz, který provozovatel nezavinil (výpadek elektrické energie, technické problémy u poskytovatele připojení apod.) nebo který byl pro další provoz nevyhnutelný a předem oznámený (upgrade hardware a software).