

MĚSÍČNÍ PŘEHLED NÁVŠTĚVNOSTI

červen 2003

MOTOKARY.net

<http://www.motokary.net/>

(ID 00039203)

SOUHRNNÁ STATISTIKA

Jméno stránky: **MOTOKARY.net**

Datum registrace: **23/11/2001**

Pro získání aktuální statistiky navštivte adresu http://nv.cz/nv_details.php?id=00039203

POČET SESSIONS (unikátních návštěvníků)

- Celkový počet sessions: **20435**
- Celkový počet sessions v tomto roce: **9955**
- Celkový počet sessions v tomto měsíci *): **2609**
- Celkový počet sessions v předchozím měsíci: **2492**
- Rozdíl oproti předchozímu měsíci: **+117 (+4.70 %)**

- Průměrný denní počet sessions v tomto měsíci: **148.27**
- Průměrný denní počet sessions v předchozím měsíci: **134.84**
- Rozdíl oproti předchozímu měsíci: **+13.43 (+9.96 %)**

- Průměrný počet sessions za hodinu v tomto měsíci: **6.18**
- Průměrný počet sessions za hodinu v předchozím měsíci: **5.62**
- Rozdíl oproti předchozímu měsíci: **+0.56 (+9.96 %)**

*) Tato hodnota odpovídá skutečnému počtu unikátních návštěvníků za celý měsíc, nikoliv prostému součtu počtu sessions za jednotlivé dny. Naopak hodnota "Průměrný denní počet sessions" vyjadřuje průměrný počet denních unikátních návštěvníků.

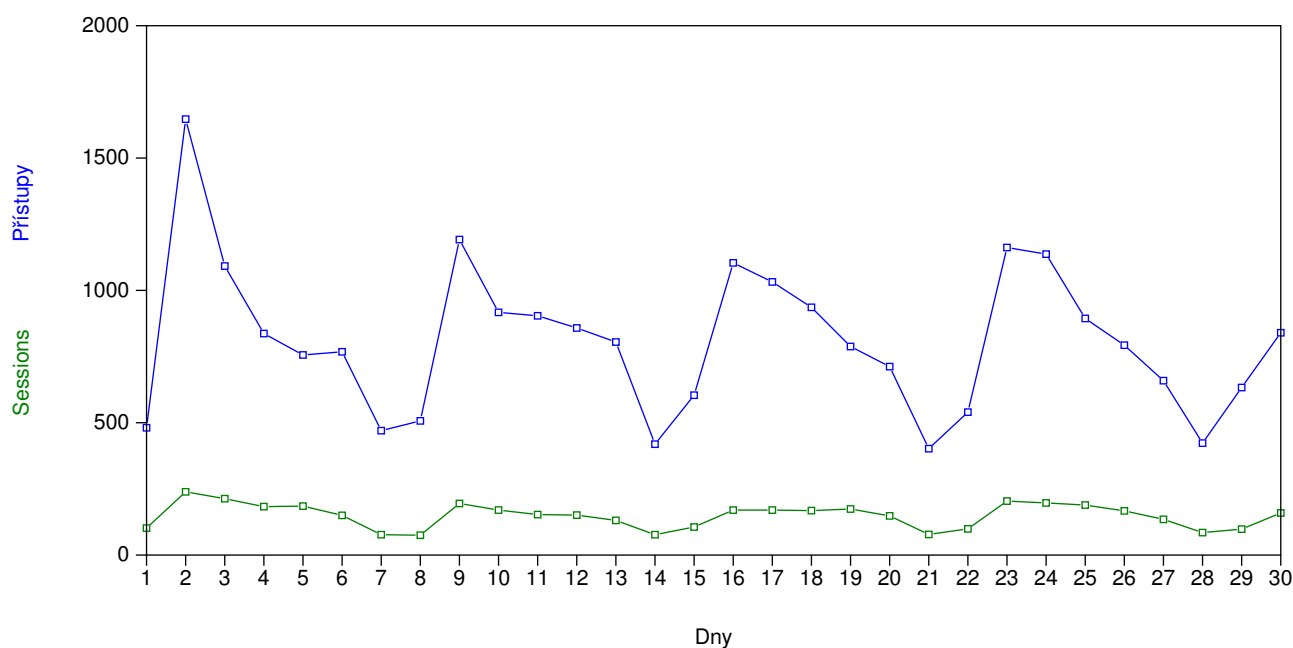
POČET PŘÍSTUPŮ (pageviews)

- Celkový počet přístupů: **202879**
- Celkový počet přístupů v tomto roce: **100824**
- Celkový počet přístupů v tomto měsíci: **24312**
- Celkový počet přístupů v předchozím měsíci: **23311**
- Rozdíl oproti předchozímu měsíci: **+1001 (+4.29 %)**

- Průměrný denní počet přístupů v tomto měsíci: **810.40**
- Průměr denní počet přístupů v předchozím měsíci: **751.97**
- Rozdíl oproti předchozímu měsíci: **+58.43 (+7.77 %)**

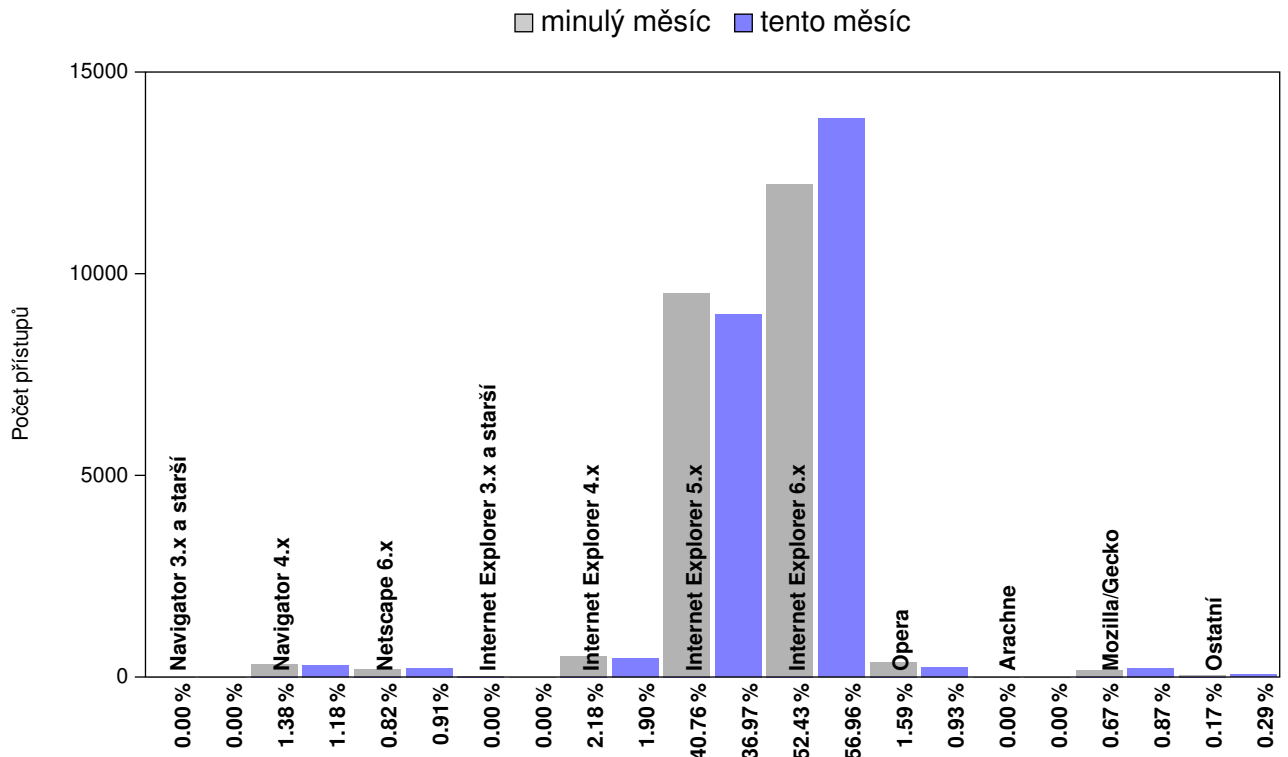
- Průměrný počet přístupů za hodinu v tomto měsíci: **33.77**
- Průměrný počet přístupů za hodinu v předchozím měsíci: **31.33**
- Rozdíl oproti předchozímu měsíci: **+2.43 (+7.77 %)**

GRAF A ROZPIS NÁVŠTĚVNOSTI PO JEDNOTLIVÝCH DNECH

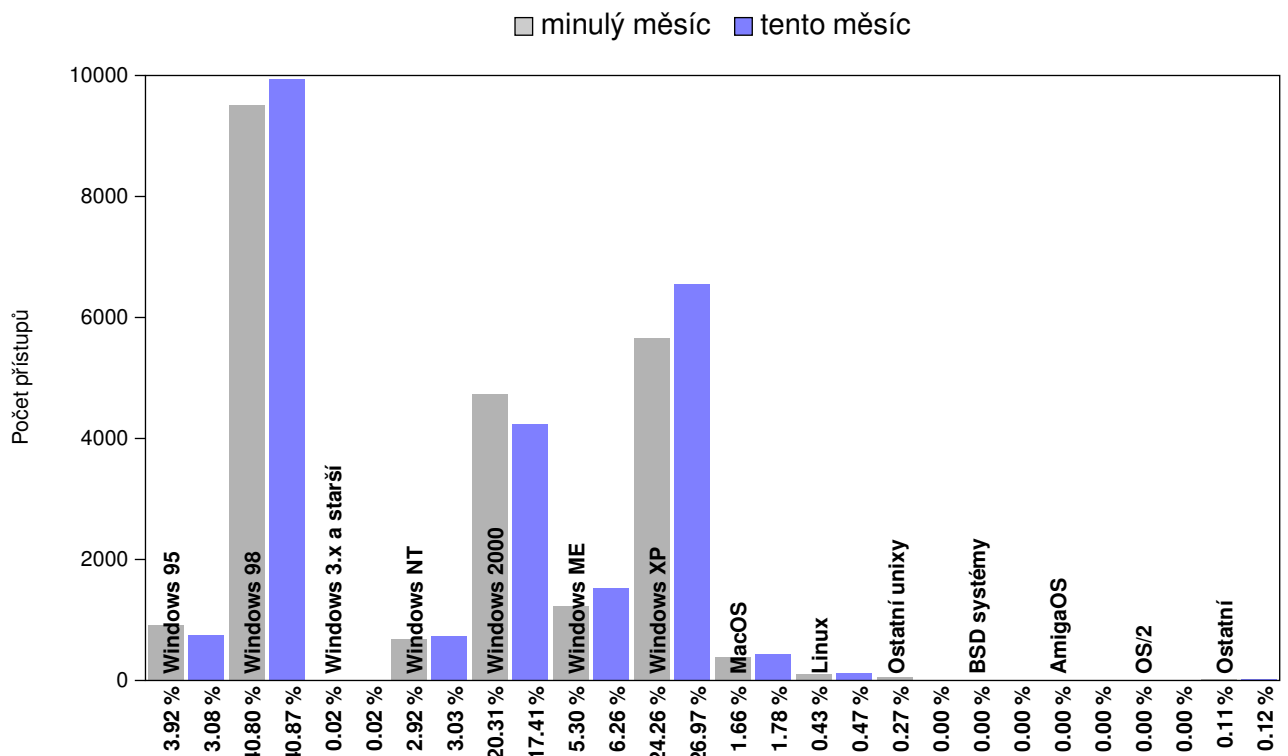


	Po	Út	St	Čt	Pá	So	Ne
Den Přístupy Sessions							1. 6. 2003 481 102
Den Přístupy Sessions	2. 6. 2003 1647 239	3. 6. 2003 1092 213	4. 6. 2003 837 183	5. 6. 2003 756 185	6. 6. 2003 768 150	7. 6. 2003 470 77	8. 6. 2003 507 75
Den Přístupy Sessions	9. 6. 2003 1192 195	10. 6. 2003 917 170	11. 6. 2003 904 153	12. 6. 2003 858 151	13. 6. 2003 805 131	14. 6. 2003 419 77	15. 6. 2003 604 106
Den Přístupy Sessions	16. 6. 2003 1104 170	17. 6. 2003 1032 170	18. 6. 2003 936 168	19. 6. 2003 788 174	20. 6. 2003 712 148	21. 6. 2003 402 78	22. 6. 2003 540 99
Den Přístupy Sessions	23. 6. 2003 1162 204	24. 6. 2003 1137 197	25. 6. 2003 894 189	26. 6. 2003 793 167	27. 6. 2003 659 135	28. 6. 2003 423 85	29. 6. 2003 633 98
Den Přístupy Sessions	30. 6. 2003 840 159						

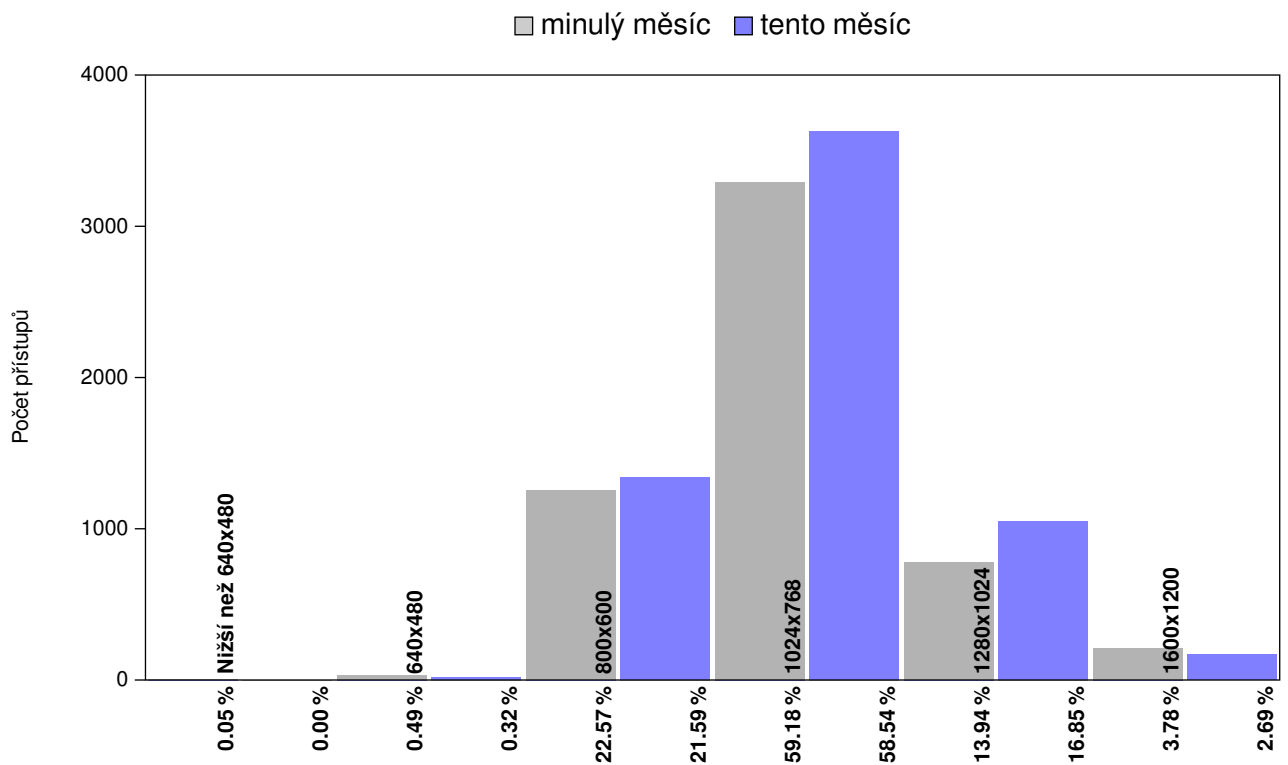
GRAF POUŽITÍ PROHLÍZEČŮ



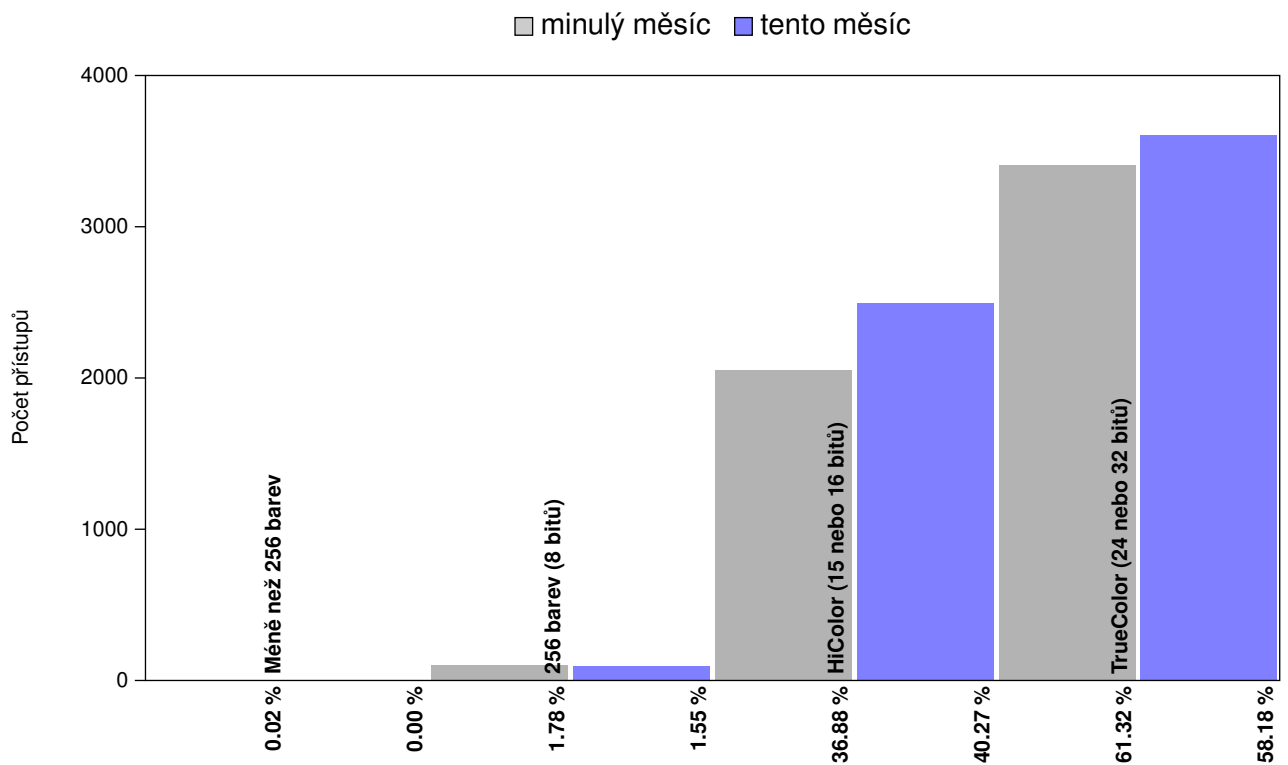
GRAF POUŽITÍ OPERAČNÍCH SYSTÉMŮ



GRAF POUŽITÍ ROZLIŠENÍ OBRAZOVKY



GRAF POUŽITÍ BAREVNÉ HLOUBKY OBRAZOVKY



Pro získání těchto údajů je třeba používat nový kód (viz <http://nv.cz/user/nv.php?ukaz=kod>).

Nežádanější adresy z vašeho webu v tomto měsíci:

P.	URL	Přístupů
1	http://www.motokary.net/	5099
2	http://motokary.net/pujcovny/	925
3	http://motokary.net/bazar/	909
4	http://motokary.net/diskuse/	843
5	http://www.motokary.net	616
6	http://motokary.net/akce/	518
7	http://motokary.net/downloads/	512
8	http://motokary.net/pujcovny/okres.php?OKRES=1	478
9	http://motokary.net/	467
10	http://motokary.net/odkazy/	439
11	http://motokary.net/news/	345
12	http://www.motokary.net/news/showdiskuse.php?id=90	308
13	http://motokary.net/hotnews/	302
14	http://motokary.net/shop/	276
15	http://www.motokary.net/news/showdiskuse.php?id=97	269
16	http://motokary.net/bazar/inzerat.php?kategorie=1&rubrika=Motokáry	265
17	http://motokary.net/pujcovny/pujcovna.php?id=1	259
18	http://www.motokary.net/news/show.php?id=90	244
19	http://motokary.net/downloads/vysledky.php	223
20	http://www.motokary.net/bazar/	213
21	http://www.motokary.net/news/showdiskuse.php?id=101	195
22	http://motokary.net/inzerce/	192
23	http://www.motokary.net/downloads/	178
24	http://www.motokary.net/downloads/vysledky.php	178
25	http://motokary.net/pujcovny/pujcovna.php?id=6	176
26	http://motokary.net/pujcovny/pujcovna.php?id=7	172
27	http://motokary.net/pujcovny/pujcovna.php?id=3	167
28	http://motokary.net/servis/	165
29	http://motokary.net/pujcovny/pujcovna.php?id=4	161
30	http://motokary.net/bazar/inzerat.php?rubrika=Motokáry	152

Upozornění: podklady pro údaje na této stránce se začínají shromažďovat až po objednání reportu. Proto mohou být data v měsíci, kdy je report aktivován, nekompletní.

Tento měsíc přišlo na vaše stránky nejvíce lidí z následujících adres:

P.	URL	Příchozích
1	http://search.seznam.cz/search.cgi	322
2	http://kart-fm.motokary.net/forum.php	151
3	http://www.motokary.cz/	111
4	http://www.autoklub.cz/show.php	94
5	http://www.seznam.cz/Sport/Motoristicke_sporty/Automobilove_sporty/Motokary/	81
6	http://kart-fm.motokary.net/news.php	78
7	http://www.autodromsosnova.cz/karting/index.php	50
8	http://dir.seznam.cz/Sport/Motoristicke_sporty/Automobilove_sporty/Motokary/	48
9	http://dir.seznam.cz/Sport/Motoristicke_sporty/Automobilove_sporty/Motokary/index.html	48
10	http://www.zoznam.sk/hladaj	46
11	http://katalog.atlas.cz/sport/motoristicke_sporty/	45
12	http://www.karting.sk/	40
13	http://www.google.com/search	38
14	http://search.seznam.cz/search.fcgi	38
15	http://search.centrum.cz/katalog/search.php	37
16	http://www.atlas.cz/search/	34
17	http://katalog.atlas.cz/obchody_a_sluzby/auto-moto/motokary/	31
18	http://www.f1liga.cz/	28
19	http://www.karting.sk/novinky.htm	19
20	http://www.motokary.cz	19
21	http://bluemoon.motokary.net/	15
22	http://www.pneuzakava.cz/Plocha/michelin.htm	15
23	http://search1.seznam.cz/search.fcgi	13
24	http://www.f1liga.cz/logged.php	13
25	http://directory.google.com/Top/World/Czech/Sporty/Motorismus/Motokary/	11
26	http://search.centrum.cz/katalog/index.php	11
27	http://www.zoznam.sk/katalog/Sport/Auto_moto/Karting/	10
28	http://ad2.billboard.cz/please/showit/122/1/2/2/	10
29	http://hledani.tiscali.cz/web/search_fast.php	8
30	http://hledej.quick.cz/ftxt_katalog.asp	7

Upozornění: pro získání tohoto údaje je třeba používat nový počítač kód.

Upozornění: podklady pro údaje na této stránce se začínají shromažďovat až po objednání reportu.
Proto mohou být data v měsíci, kdy je report aktivován, nekompletní.

REKORDY STRÁNKY

Podle počtu přístupů byl nejúspěšnější **2.** den tohoto měsíce s **1647** přístupy.

Podle počtu sessions byl nejúspěšnější **2.** den tohoto měsíce s **239** sessions.

Tento měsíc vytvořil nový rekord!

CELKOVÉ SHRnutí

Tento měsíc stránku navštívilo celkem **2609** návštěvníků, kteří si prohlédli **24312** stránek, což znamená průměrně **148.27** návštěvníků a **810.40** zobrazených stránek denně. Každý návštěvník shlédl průměrně **9.32** stránek. Nejvíce návštěv bylo zaznamenáno v časovém rozmezí **od 12:00 do 15:59** hodin a nejúspěšnějším dnem týdne bylo **pondělí**.

SROVNÁNÍ S PŘEDCHOZÍM MĚSÍCEM

Oproti minulému měsíci celkový počet sessions **vzrostl o 117 (4.70 %)** a celkový počet přístupů **vzrostl o 1001 (4.29 %)**. Průměrný denní počet sessions **vzrostl o 13.43 (9.96 %)** a průměrný denní počet přístupů **vzrostl o 58.43 (7.77 %)**. Průměrný počet stránek shlednutých jedním návštěvníkem **poklesl o 0.04 (0.38 %)**.

Nejvíce návštěv bylo v minulém měsíci zaznamenáno v časovém rozmezí **od 12:00 do 15:59** hodin a nejúspěšnějším dnem týdne bylo **pondělí**.

Archiv všech vašich reportů v elektronické podobě najdete na adrese <http://nv.cz/pdf/>.

TOP30 VAŠÍ KATEGORIE

P.	Jméno	Sessions
1	AAA AUTO	130034
2	AUTO.CZ	119708
3	WWW.TUNING.CZ	119389
4	TipCars.com	104027
5	AUTO.RYCHLE.CZ	61741
6	Formule1 (AUTO.CZ)	38820
7	Opel C&S s.r.o.	33518
8	Motorkáři.CZ	29634
9	AutoMotoBazar.CZ	28658
10	formule-1.cz	25569
11	TUNING Czech	23578
12	CAR.cz	22599
13	bikes.cz	17923
14	AutoSport.CZ	15912
15	Tuning party 2003	15031
16	AUTOPART - informace ze sveta motoru a ...	14682
17	Autoimpulsy	13911
18	Internetová nabídka autobazarů	13789
19	AUTOMOBIL	13035
20	RENOCAR	12786
21	moto.cz	12681
22	AUTO-TUNING CZ	12052
23	D&M AUTODOPLŇKY - tuning centrum	11894
24	Jawamania	10934
25	AUTOHIFI.cz magazín	10195
26	Škoda TechWeb	10082
27	AUTOPROFI.cz	10041
28	ŽIHADLA.CZ	9363
29	KARAVANSHOP	9066
30	inno motor	8300
Vaše stránka		
	MOTOKARY.net	2609

NÁPOVĚDA - VYSVĚTLIVKY

NÁVŠTĚVNÍCI (sessions)

Unikátní návštěvník stránky, detekovaný pomocí cookies.

Co to znamená?

System NAVRCHOLU.cz si označí prohlížeč návštěvníka vaší stránky pomocí tzv. cookie a díky tomu rozezná, když stejný návštěvník přichází opakovaně. Znamená to tedy, že pokud návštěvník shlédne na vašem webu např. pět stránek, je započtena pouze jediná session. Tato hodnota tedy nejlépe vypovídá o skutečném počtu unikátních návštěvníků vaší stránky. Měsíční počet sessions není součtem denních sessions, je to hodnota udávající, kolik unikátních návštěvníků stránku za měsíc navštívilo. Návštěvníkovi vracejícímu se pravidelně se každý den započítává vždy nová denní session, ale pouze jediná měsíční. Pokud návštěvníkův prohlížeč nepodporuje nebo nemá zapnutou práci s cookies (je to cca 5 % prohlížečů), je jako jedna session započtena série požadavků přijatých z jedné IP adresy během dvaceti minut. Cookies nijak neohrožují bezpečnost návštěvníků vaší stránky. Neumožňují z jejich disku nic číst a naopak, zapisují se pouze krátké textové řetězce do prostoru přesně vymezeného prohlížečem.

PŘÍSTUPY (pageviews)

Přístup je každé zavolání počítačícího kódu. Pokud je počítačící kód umístěn ve všech stránkách webu, je počet přístupů roven počtu shlédnutých stránek (page view).

UPOZORNĚNÍ

Celkový počet přístupů a sessions může klesnout i přesto, že jejich denní počet roste. Je to způsobeno rozdílným počtem dnů v měsících, kdy například březen má o tři dny více než únor.

NASTAVENÍ

Veškerá nastavení služeb NAVRCHOLU.cz lze provádět na adrese <http://nv.cz/user>

UPOZORNĚNÍ

Provozovatel NAVRCHOLU.cz nenesie žádnou odpovědnost za zkreslení statistik způsobené nekorrektně umístěným počítačícím kódem ve stránkách uživatele. Rovněž nelze požadovat žádnou kompenzaci za zkreslení statistik způsobené výpadkem služby NAVRCHOLU.cz, který provozovatel nezavinil (výpadek elektrické energie, technické problémy u poskytovatele připojení apod.) nebo který byl pro další provoz nevyhnutelný a předem oznámený (upgrade hardware a software).