

MĚSÍČNÍ PŘEHLED NÁVŠTĚVNOSTI

květen 2003

**MOTOKARY.net**

<http://www.motokary.net/>

(ID 00039203)

## SOUHRNNÁ STATISTIKA

Jméno stránky: **MOTOKARY.net**

Datum registrace: **23/11/2001**

Pro získání aktuální statistiky navštivte adresu [http://nv.cz/nv\\_details.php?id=00039203](http://nv.cz/nv_details.php?id=00039203)

### POČET SESSIONS (unikátních návštěvníků)

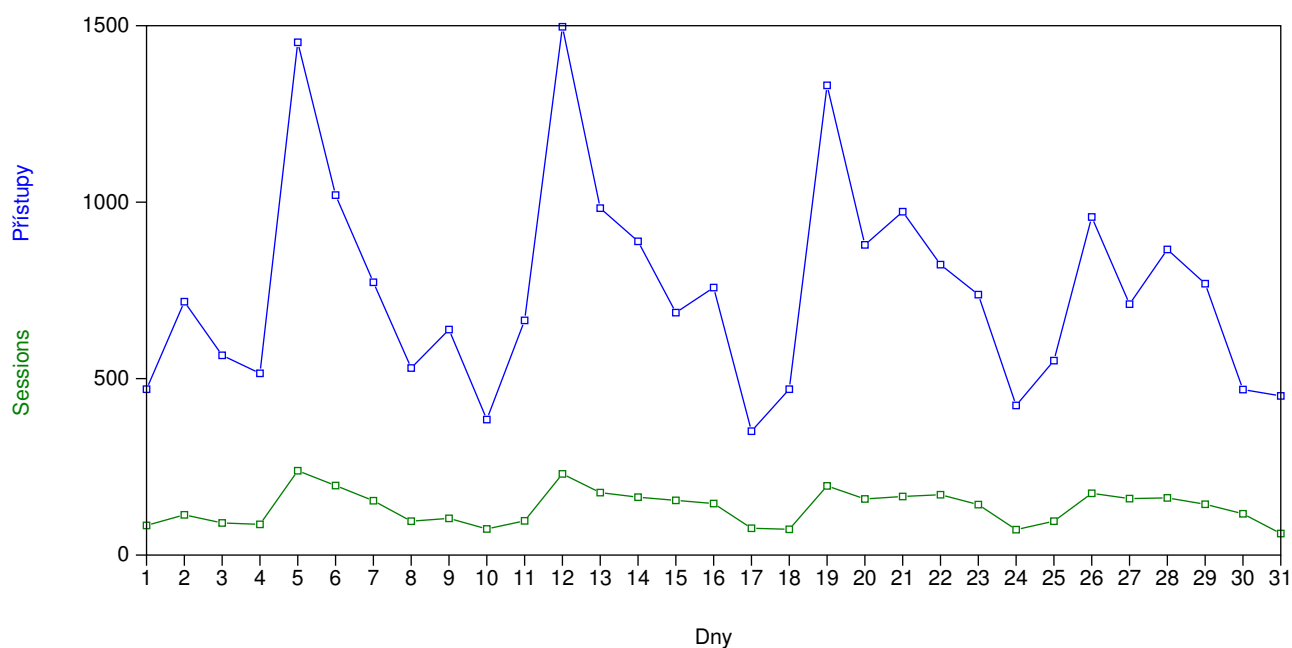
- Celkový počet sessions: **18430**
- Celkový počet sessions v tomto roce: **7663**
- Celkový počet sessions v tomto měsíci \*): **2492**
- Celkový počet sessions v předchozím měsíci: **2067**
- Rozdíl oproti předchozímu měsíci: **+425 (+20.56 %)**
  
- Průměrný denní počet sessions v tomto měsíci: **134.84**
- Průměrný denní počet sessions v předchozím měsíci: **116.70**
- Rozdíl oproti předchozímu měsíci: **+18.14 (+15.54 %)**
  
- Průměrný počet sessions za hodinu v tomto měsíci: **5.62**
- Průměrný počet sessions za hodinu v předchozím měsíci: **4.86**
- Rozdíl oproti předchozímu měsíci: **+0.76 (+15.54 %)**

\*) Tato hodnota odpovídá skutečnému počtu unikátních návštěvníků za celý měsíc, nikoliv prostému součtu počtu sessions za jednotlivé dny. Naopak hodnota "Průměrný denní počet sessions" vyjadřuje průměrný počet denních unikátních návštěvníků.

### POČET PŘÍSTUPŮ (pageviews)

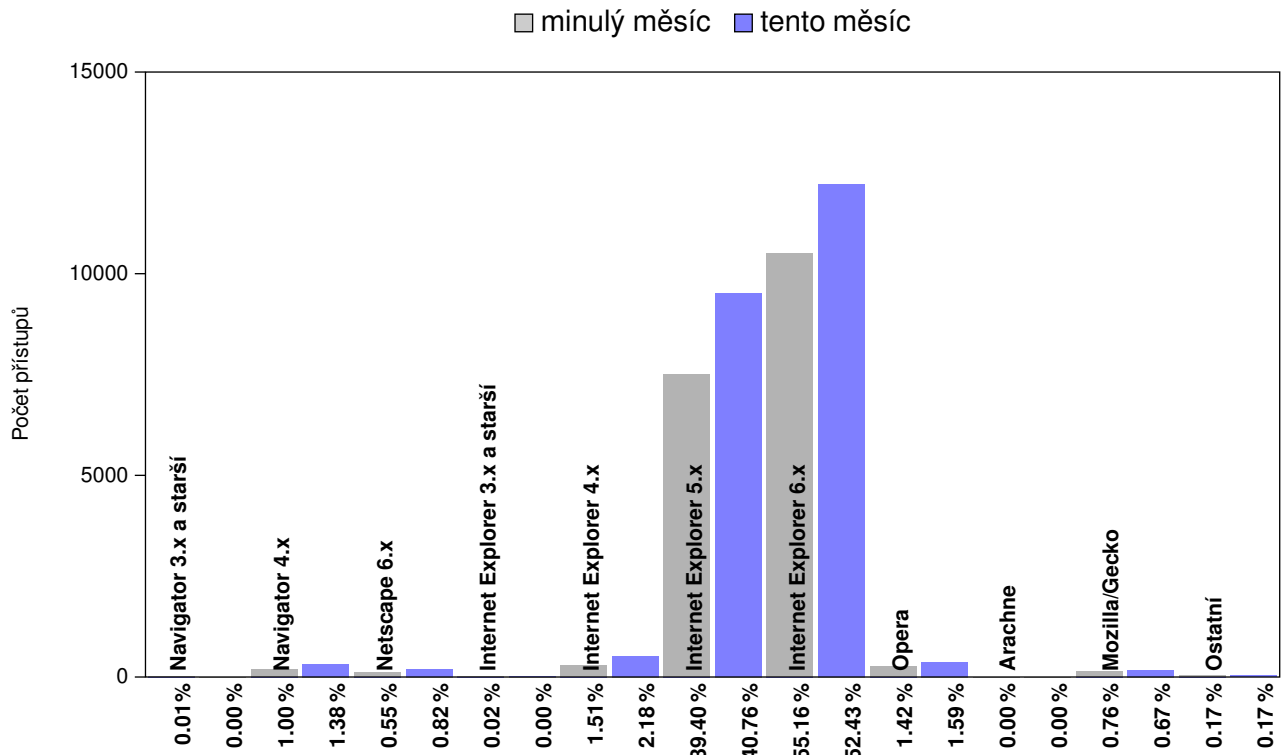
- Celkový počet přístupů: **178567**
- Celkový počet přístupů v tomto roce: **76512**
- Celkový počet přístupů v tomto měsíci: **23311**
- Celkový počet přístupů v předchozím měsíci: **19050**
- Rozdíl oproti předchozímu měsíci: **+4261 (+22.37 %)**
  
- Průměrný denní počet přístupů v tomto měsíci: **751.97**
- Průměr denní počet přístupů v předchozím měsíci: **635.00**
- Rozdíl oproti předchozímu měsíci: **+116.97 (+18.42 %)**
  
- Průměrný počet přístupů za hodinu v tomto měsíci: **31.33**
- Průměrný počet přístupů za hodinu v předchozím měsíci: **26.46**
- Rozdíl oproti předchozímu měsíci: **+4.87 (+18.42 %)**

## GRAF A ROZPIS NÁVŠTĚVNOSTI PO JEDNOTLIVÝCH DNECH

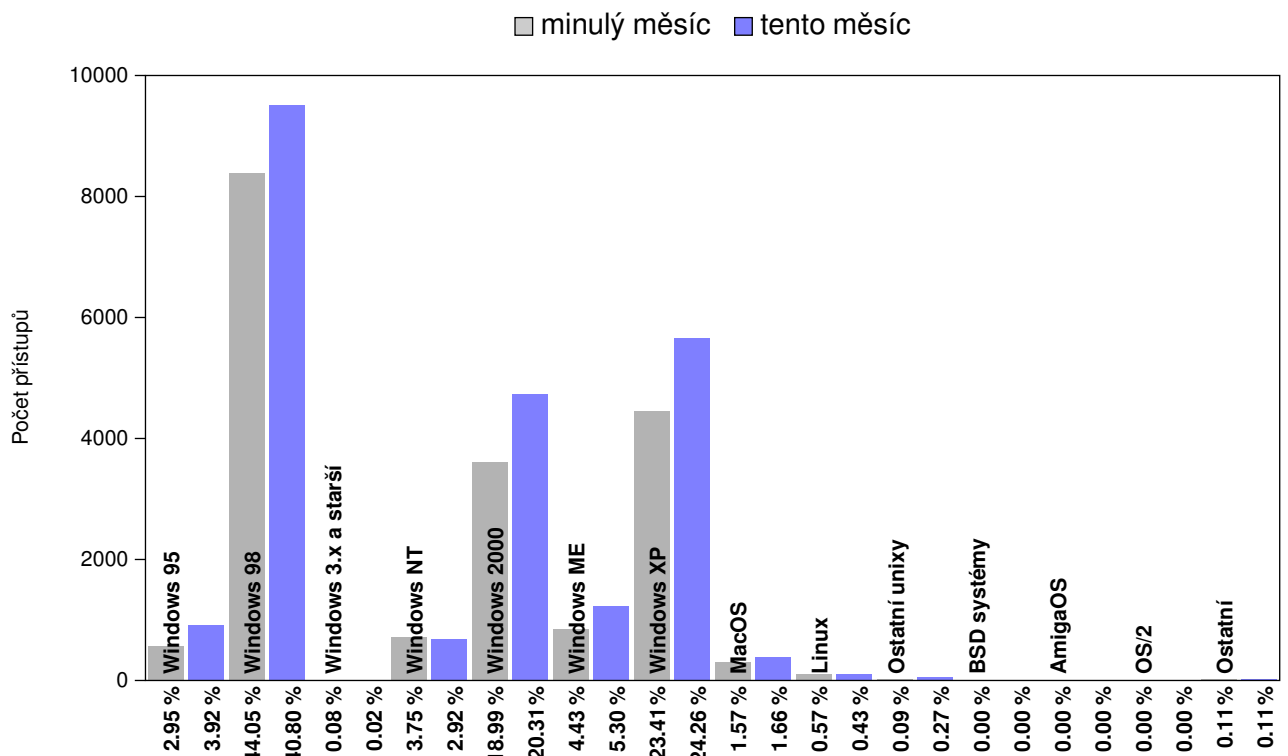


	Po	Út	St	Čt	Pá	So	Ne
<b>Den</b>				1. 5. 2003	2. 5. 2003	3. 5. 2003	4. 5. 2003
<b>Přístupy</b>				470	718	566	515
<b>Sessions</b>				84	114	91	87
<b>Den</b>	5. 5. 2003	6. 5. 2003	7. 5. 2003	8. 5. 2003	9. 5. 2003	10. 5. 2003	11. 5. 2003
<b>Přístupy</b>	1453	1020	773	530	639	384	665
<b>Sessions</b>	239	197	154	96	104	74	97
<b>Den</b>	12. 5. 2003	13. 5. 2003	14. 5. 2003	15. 5. 2003	16. 5. 2003	17. 5. 2003	18. 5. 2003
<b>Přístupy</b>	1497	983	889	687	758	351	470
<b>Sessions</b>	230	177	164	155	146	76	73
<b>Den</b>	19. 5. 2003	20. 5. 2003	21. 5. 2003	22. 5. 2003	23. 5. 2003	24. 5. 2003	25. 5. 2003
<b>Přístupy</b>	1331	879	973	823	738	424	551
<b>Sessions</b>	196	159	166	171	143	72	96
<b>Den</b>	26. 5. 2003	27. 5. 2003	28. 5. 2003	29. 5. 2003	30. 5. 2003	31. 5. 2003	
<b>Přístupy</b>	958	711	866	769	469	451	
<b>Sessions</b>	175	160	162	144	117	61	

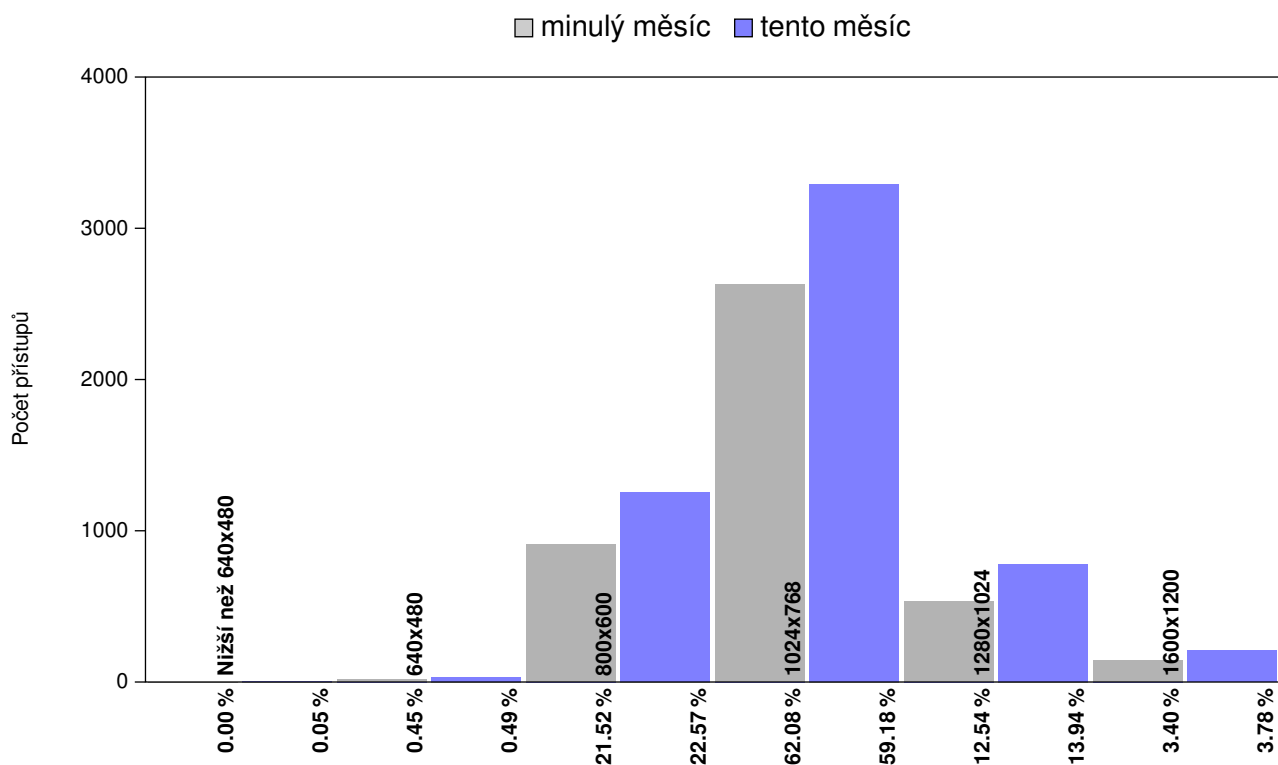
## GRAF POUŽITÍ PROHLÍZEČŮ



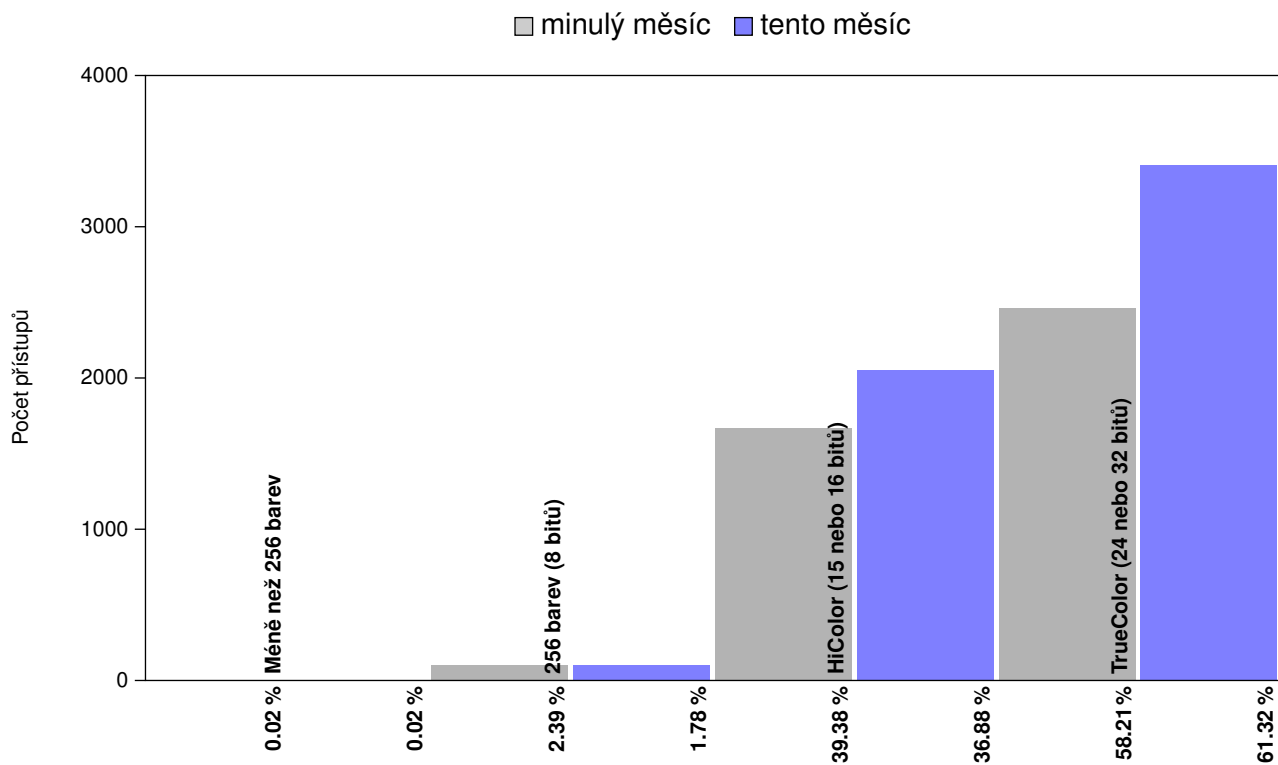
## GRAF POUŽITÍ OPERAČNÍCH SYSTÉMŮ



## GRAF POUŽITÍ ROZLIŠENÍ OBRAZOVKY



## GRAF POUŽITÍ BAREVNÉ HLOUBKY OBRAZOVKY



Pro získání těchto údajů je třeba používat nový kód (viz <http://nv.cz/user/nv.php?ukaz=kod>).

## Nežádanější adresy z vašeho webu v tomto měsíci:

P.	URL	Přístupů
1	<a href="http://www.motokary.net/">http://www.motokary.net/</a>	4564
2	<a href="http://motokary.net/pujcovny/">http://motokary.net/pujcovny/</a>	969
3	<a href="http://motokary.net/bazar/">http://motokary.net/bazar/</a>	949
4	<a href="http://motokary.net/diskuse/">http://motokary.net/diskuse/</a>	818
5	<a href="http://motokary.net/akce/">http://motokary.net/akce/</a>	538
6	<a href="http://www.motokary.net">http://www.motokary.net</a>	511
7	<a href="http://motokary.net/odkazy/">http://motokary.net/odkazy/</a>	511
8	<a href="http://motokary.net/pujcovny/okres.php?OKRES=1">http://motokary.net/pujcovny/okres.php?OKRES=1</a>	464
9	<a href="http://motokary.net/">http://motokary.net/</a>	402
10	<a href="http://motokary.net/news/">http://motokary.net/news/</a>	360
11	<a href="http://motokary.net/downloads/">http://motokary.net/downloads/</a>	342
12	<a href="http://motokary.net/hotnews/">http://motokary.net/hotnews/</a>	334
13	<a href="http://motokary.net/shop/">http://motokary.net/shop/</a>	305
14	<a href="http://motokary.net/servis/">http://motokary.net/servis/</a>	299
15	<a href="http://motokary.net/bazar/inzerat.php?kategorie=1&amp;rubrika=Motokáry">http://motokary.net/bazar/inzerat.php?kategorie=1&amp;rubrika=Motokáry</a>	269
16	<a href="http://motokary.net/pujcovny/pujcovna.php?id=1">http://motokary.net/pujcovny/pujcovna.php?id=1</a>	264
17	<a href="http://www.motokary.net/news/show.php?id=79">http://www.motokary.net/news/show.php?id=79</a>	227
18	<a href="http://motokary.net/inzerce/">http://motokary.net/inzerce/</a>	205
19	<a href="http://motokary.net/pujcovny/pujcovna.php?id=6">http://motokary.net/pujcovny/pujcovna.php?id=6</a>	174
20	<a href="http://motokary.net/pujcovny/pujcovna.php?id=4">http://motokary.net/pujcovny/pujcovna.php?id=4</a>	171
21	<a href="http://motokary.net/pujcovny/pujcovna.php?id=3">http://motokary.net/pujcovny/pujcovna.php?id=3</a>	158
22	<a href="http://motokary.net/pujcovny/pujcovna.php?id=7">http://motokary.net/pujcovny/pujcovna.php?id=7</a>	153
23	<a href="http://www.motokary.net/servis/">http://www.motokary.net/servis/</a>	146
24	<a href="http://www.motokary.net/news/show.php?id=85">http://www.motokary.net/news/show.php?id=85</a>	144
25	<a href="http://www.motokary.net/bazar/">http://www.motokary.net/bazar/</a>	144
26	<a href="http://motokary.net/pujcovny/pujcovna.php?id=22">http://motokary.net/pujcovny/pujcovna.php?id=22</a>	143
27	<a href="http://motokary.net/kontakt.php">http://motokary.net/kontakt.php</a>	142
28	<a href="http://motokary.net/bazar/inzerat.php?rubrika=Motokáry">http://motokary.net/bazar/inzerat.php?rubrika=Motokáry</a>	131
29	<a href="http://motokary.net/bazar/inzerat.php?n=11&amp;VSE=1&amp;rubrika=Motokáry&amp;kategorie=1">http://motokary.net/bazar/inzerat.php?n=11&amp;VSE=1&amp;rubrika=Motokáry&amp;kategorie=1</a>	130
30	<a href="http://www.motokary.net/news/show.php?id=82">http://www.motokary.net/news/show.php?id=82</a>	120

Upozornění: podklady pro údaje na této stránce se začínají shromažďovat až po objednání reportu. Proto mohou být data v měsíci, kdy je report aktivován, nekompletní.

## Tento měsíc přišlo na vaše stránky nejvíce lidí z následujících adres:

P.	URL	Příchozích
1	<a href="http://search.seznam.cz/search.cgi">http://search.seznam.cz/search.cgi</a>	393
2	<a href="http://kart-fm.motokary.net/forum.php">http://kart-fm.motokary.net/forum.php</a>	148
3	<a href="http://dir.seznam.cz/Spolecnost/Sport/Motoristicke_sporty/automobilove_sporty/motokary/">http://dir.seznam.cz/Spolecnost/Sport/Motoristicke_sporty/automobilove_sporty/motokary/</a>	143
4	<a href="http://www.autoklub.cz/show.php">http://www.autoklub.cz/show.php</a>	89
5	<a href="http://www.autodromsosnova.cz/karting/index.php">http://www.autodromsosnova.cz/karting/index.php</a>	62
6	<a href="http://www.zoznam.sk/hladaj">http://www.zoznam.sk/hladaj</a>	60
7	<a href="http://www.motokary.cz/">http://www.motokary.cz/</a>	53
8	<a href="http://kart-fm.motokary.net/news.php">http://kart-fm.motokary.net/news.php</a>	52
9	<a href="http://katalog.atlas.cz/sport/motoristicke_sporty/">http://katalog.atlas.cz/sport/motoristicke_sporty/</a>	41
10	<a href="http://www.atlas.cz/search/">http://www.atlas.cz/search/</a>	40
11	<a href="http://www.google.com/search">http://www.google.com/search</a>	39
12	<a href="http://www.f1liga.cz/">http://www.f1liga.cz/</a>	34
13	<a href="http://www.nv.cz/nv_details.php">http://www.nv.cz/nv_details.php</a>	32
14	<a href="http://www.karting.sk/">http://www.karting.sk/</a>	28
15	<a href="http://bluemoon.motokary.net/">http://bluemoon.motokary.net/</a>	25
16	<a href="http://search.centrum.cz/katalog/search.php">http://search.centrum.cz/katalog/search.php</a>	24
17	<a href="http://www.pneuzakava.cz/Plocha/michelin.htm">http://www.pneuzakava.cz/Plocha/michelin.htm</a>	22
18	<a href="http://ad2.billboard.cz/please/showit/122/1/2/2/">http://ad2.billboard.cz/please/showit/122/1/2/2/</a>	22
19	<a href="http://www.lupa.cz/nazory.php3">http://www.lupa.cz/nazory.php3</a>	22
20	<a href="http://www.zoznam.sk/katalog/Sport/Auto_moto/Karting/">http://www.zoznam.sk/katalog/Sport/Auto_moto/Karting/</a>	17
21	<a href="http://www.karting.sk/novinky.htm">http://www.karting.sk/novinky.htm</a>	13
22	<a href="http://www.best.sk/www/SportMotokary.htm">http://www.best.sk/www/SportMotokary.htm</a>	13
23	<a href="http://search1.seznam.cz/search.cgi">http://search1.seznam.cz/search.cgi</a>	11
24	<a href="http://www.honda390.cz/hondamenu.html">http://www.honda390.cz/hondamenu.html</a>	11
25	<a href="http://search.centrum.cz/katalog/index.php">http://search.centrum.cz/katalog/index.php</a>	11
26	<a href="http://katalog.atlas.cz/obchody_a_sluzby/auto-moto/motokary/">http://katalog.atlas.cz/obchody_a_sluzby/auto-moto/motokary/</a>	11
27	<a href="http://motorbar.motokary.net/main.html">http://motorbar.motokary.net/main.html</a>	8
28	<a href="http://hledani.tiscali.cz/web/search_fast.php">http://hledani.tiscali.cz/web/search_fast.php</a>	7
29	<a href="http://www.f1liga.cz/logged.php">http://www.f1liga.cz/logged.php</a>	7
30	<a href="http://www.yeahbutisitart.com/cgi-bin/graffiti/show.pl">http://www.yeahbutisitart.com/cgi-bin/graffiti/show.pl</a>	7

Upozornění: pro získání tohoto údaje je třeba používat nový počítač kód.

Upozornění: podklady pro údaje na této stránce se začínají shromažďovat až po objednání reportu.  
Proto mohou být data v měsíci, kdy je report aktivován, nekompletní.

## REKORDY STRÁNKY

Podle počtu přístupů byl nejúspěšnější **12.** den tohoto měsíce s **1497** přístupy.

Podle počtu sessions byl nejúspěšnější **5.** den tohoto měsíce s **239** sessions.

**Tento měsíc vytvořil nový rekord!**

## CELKOVÉ SHRnutí

Tento měsíc stránku navštívilo celkem **2492** návštěvníků, kteří si prohlédli **23311** stránek, což znamená průměrně **134.84** návštěvníků a **751.97** zobrazených stránek denně. Každý návštěvník shlédl průměrně **9.35** stránek. Nejvíce návštěv bylo zaznamenáno v časovém rozmezí **od 12:00 do 15:59** hodin a nejúspěšnějším dnem týdne bylo **pondělí**.

## SROVNÁNÍ S PŘEDCHOZÍM MĚSÍCEM

Oproti minulému měsíci celkový počet sessions **vzrostl o 425 (20.56 %)** a celkový počet přístupů **vzrostl o 4261 (22.37 %)**. Průměrný denní počet sessions **vzrostl o 18.14 (15.54 %)** a průměrný denní počet přístupů **vzrostl o 116.97 (18.42 %)**. Průměrný počet stránek shlednutých jedním návštěvníkem **vzrostl o 0.14 (1.50 %)**.

Nejvíce návštěv bylo v minulém měsíci zaznamenáno v časovém rozmezí **od 16:00 do 19:59** hodin a nejúspěšnějším dnem týdne bylo **pondělí**.

Archiv všech vašich reportů v elektronické podobě najdete na adrese <http://nv.cz/pdf/>.

## TOP30 VAŠÍ KATEGORIE

P.	Jméno	Sessions
1	AAA AUTO	136492
2	AUTO.CZ	116787
3	TipCars.com	111176
4	WWW.TUNING.CZ	99738
5	AUTO.RYCHLE.CZ	62126
6	Formule1 (AUTO.CZ)	40616
7	TUNING Czech	39693
8	Opel C&S s.r.o.	37301
9	AutoMotoBazar.CZ	32028
10	AUTOČASOPIS.CZ - auta na plný plyn	30585
11	Motorkáři.CZ	25541
12	formule-1.cz	24945
13	CAR.cz	23106
14	AutoSport.CZ	18546
15	AUTOPART - informace ze sveta motoru a ...	16261
16	bikes.cz	15305
17	Internetová nabídka autobazarů	14746
18	Autoimpulsy	14178
19	RENOCAR	13597
20	Auto Barum Centrum	13596
21	moto.cz	13304
22	AUTOMOBIL	12369
23	Jawamania	12238
24	AUTO-TUNING CZ	11208
25	D&M AUTODOPLŇKY - tuning centrum	11061
26	Škoda TechWeb	10573
27	AUTOHIFI.cz magazín	10125
28	AUTOPROFI.cz	9939
29	ŽIHADLA.CZ	9041
30	KARAVANSHOP	8742
<b>Vaše stránka</b>		
	MOTOKARY.net	2492

## NÁPOVĚDA - VYSVĚTLIVKY

### NÁVŠTĚVNÍCI (sessions)

Unikátní návštěvník stránky, detekovaný pomocí cookies.

#### Co to znamená?

System NAVRCHOLU.cz si označí prohlížeč návštěvníka vaší stránky pomocí tzv. cookie a díky tomu rozezná, když stejný návštěvník přichází opakovaně. Znamená to tedy, že pokud návštěvník shlédne na vašem webu např. pět stránek, je započtena pouze jediná session. Tato hodnota tedy nejlépe vypovídá o skutečném počtu unikátních návštěvníků vaší stránky. Měsíční počet sessions není součtem denních sessions, je to hodnota udávající, kolik unikátních návštěvníků stránku za měsíc navštívilo. Návštěvníkovi vracejícímu se pravidelně se každý den započítává vždy nová denní session, ale pouze jediná měsíční. Pokud návštěvníkův prohlížeč nepodporuje nebo nemá zapnutou práci s cookies (je to cca 5 % prohlížečů), je jako jedna session započtena série požadavků přijatých z jedné IP adresy během dvaceti minut. Cookies nijak neohrožují bezpečnost návštěvníků vaší stránky. Neumožňují z jejich disku nic číst a naopak, zapisují se pouze krátké textové řetězce do prostoru přesně vymezeného prohlížečem.

### PŘÍSTUPY (pageviews)

Přístup je každé zavolání počítačícího kódu. Pokud je počítačící kód umístěn ve všech stránkách webu, je počet přístupů roven počtu shlédnutých stránek (page view).

### UPOZORNĚNÍ

Celkový počet přístupů a sessions může klesnout i přesto, že jejich denní počet roste. Je to způsobeno rozdílným počtem dnů v měsících, kdy například březen má o tři dny více než únor.

### NASTAVENÍ

Veškerá nastavení služeb NAVRCHOLU.cz lze provádět na adrese <http://nv.cz/user>

### UPOZORNĚNÍ

Provozovatel NAVRCHOLU.cz nenese žádnou odpovědnost za zkreslení statistik způsobené nekorrektně umístěným počítačícím kódem ve stránkách uživatele. Rovněž nelze požadovat žádnou kompenzaci za zkreslení statistik způsobené výpadkem služby NAVRCHOLU.cz, který provozovatel nezavinil (výpadek elektrické energie, technické problémy u poskytovatele připojení apod.) nebo který byl pro další provoz nevyhnutelný a předem oznámený (upgrade hardware a software).