

MĚSÍČNÍ PŘEHLED NÁVŠTĚVNOSTI

duben 2003

MOTOKARY.net

<http://www.motokary.net/>

(ID 00039203)

SOUHRNNÁ STATISTIKA

Jméno stránky: **MOTOKARY.net**

Datum registrace: **23/11/2001**

Pro získání aktuální statistiky navštivte adresu http://nv.cz/nv_details.php?id=00039203

POČET SESSIONS (unikátních návštěvníků)

- Celkový počet sessions: **16466**
- Celkový počet sessions v tomto roce: **5455**
- Celkový počet sessions v tomto měsíci *): **2067**
- Celkový počet sessions v předchozím měsíci: **1487**
- Rozdíl oproti předchozímu měsíci: **+580 (+39.00 %)**

- Průměrný denní počet sessions v tomto měsíci: **116.70**
- Průměrný denní počet sessions v předchozím měsíci: **83.58**
- Rozdíl oproti předchozímu měsíci: **+33.12 (+39.63 %)**

- Průměrný počet sessions za hodinu v tomto měsíci: **4.86**
- Průměrný počet sessions za hodinu v předchozím měsíci: **3.48**
- Rozdíl oproti předchozímu měsíci: **+1.38 (+39.63 %)**

*) Tato hodnota odpovídá skutečnému počtu unikátních návštěvníků za celý měsíc, nikoliv prostému součtu počtu sessions za jednotlivé dny. Naopak hodnota "Průměrný denní počet sessions" vyjadřuje průměrný počet denních unikátních návštěvníků.

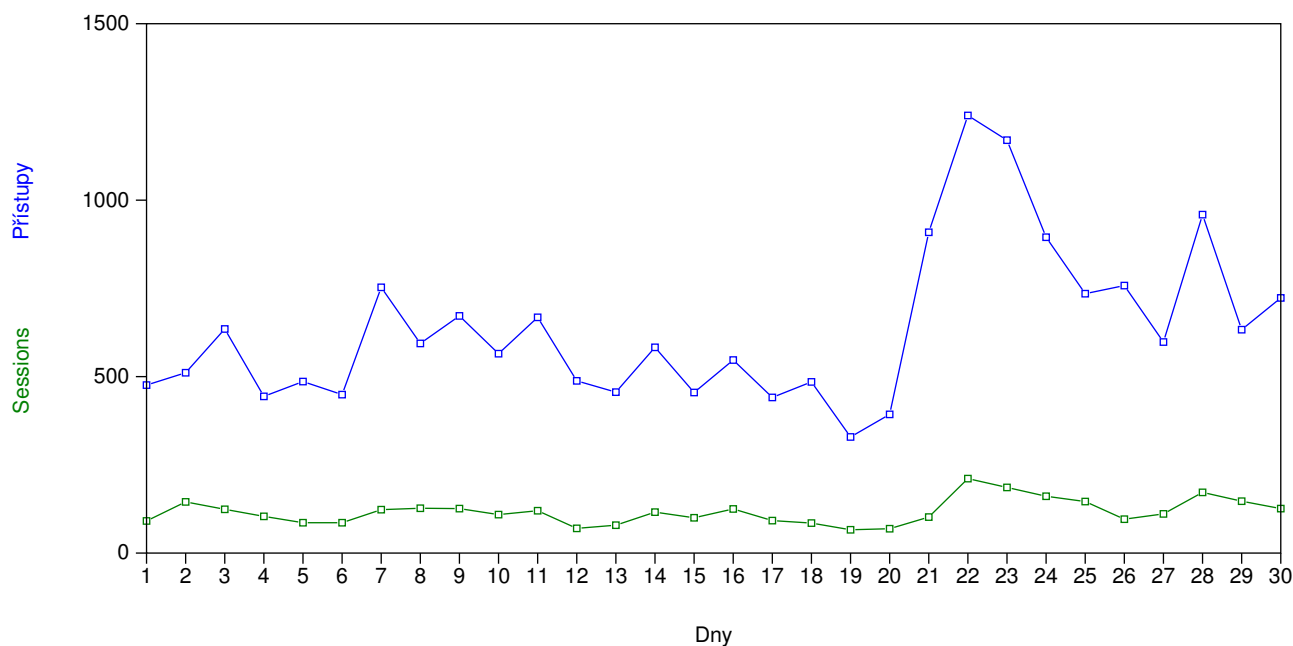
POČET PŘÍSTUPŮ (pageviews)

- Celkový počet přístupů: **155256**
- Celkový počet přístupů v tomto roce: **53201**
- Celkový počet přístupů v tomto měsíci: **19050**
- Celkový počet přístupů v předchozím měsíci: **12750**
- Rozdíl oproti předchozímu měsíci: **+6300 (+49.41 %)**

- Průměrný denní počet přístupů v tomto měsíci: **635.00**
- Průměr denní počet přístupů v předchozím měsíci: **411.29**
- Rozdíl oproti předchozímu měsíci: **+223.71 (+54.39 %)**

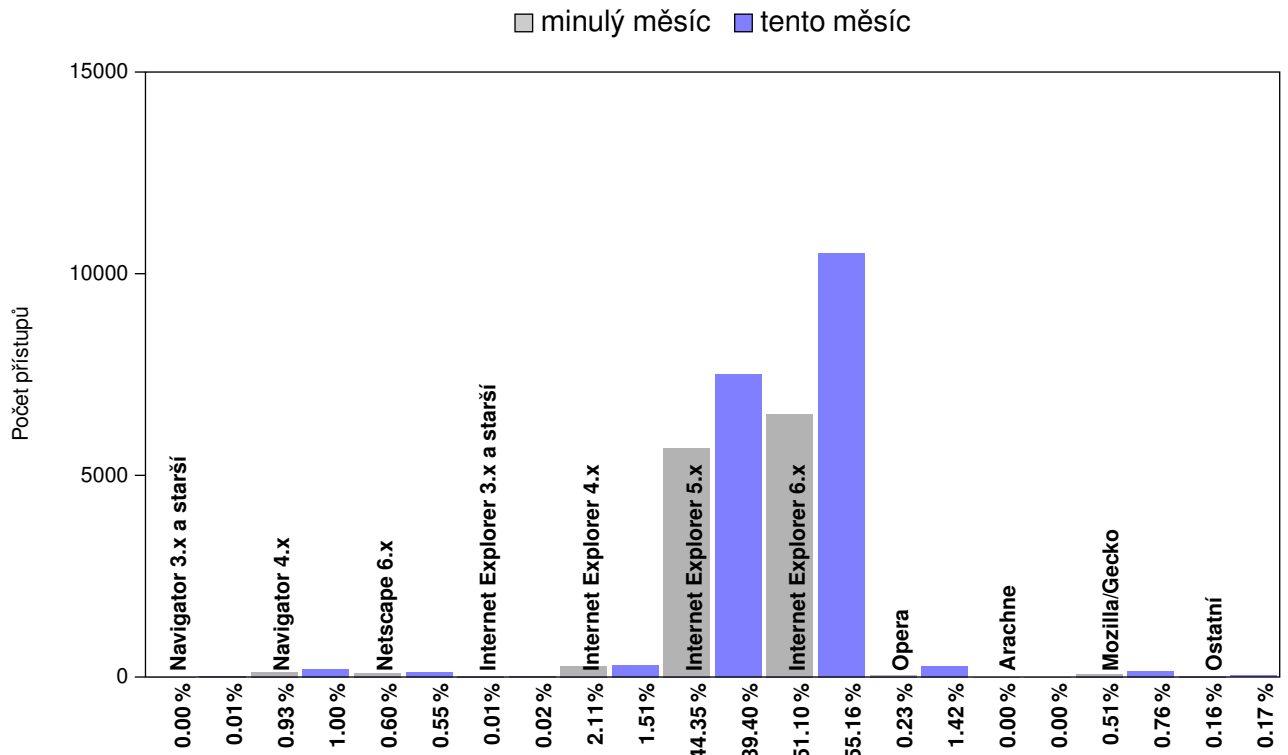
- Průměrný počet přístupů za hodinu v tomto měsíci: **26.46**
- Průměrný počet přístupů za hodinu v předchozím měsíci: **17.14**
- Rozdíl oproti předchozímu měsíci: **+9.32 (+54.39 %)**

GRAF A ROZPIS NÁVŠTĚVNOSTI PO JEDNOTLIVÝCH DNECH

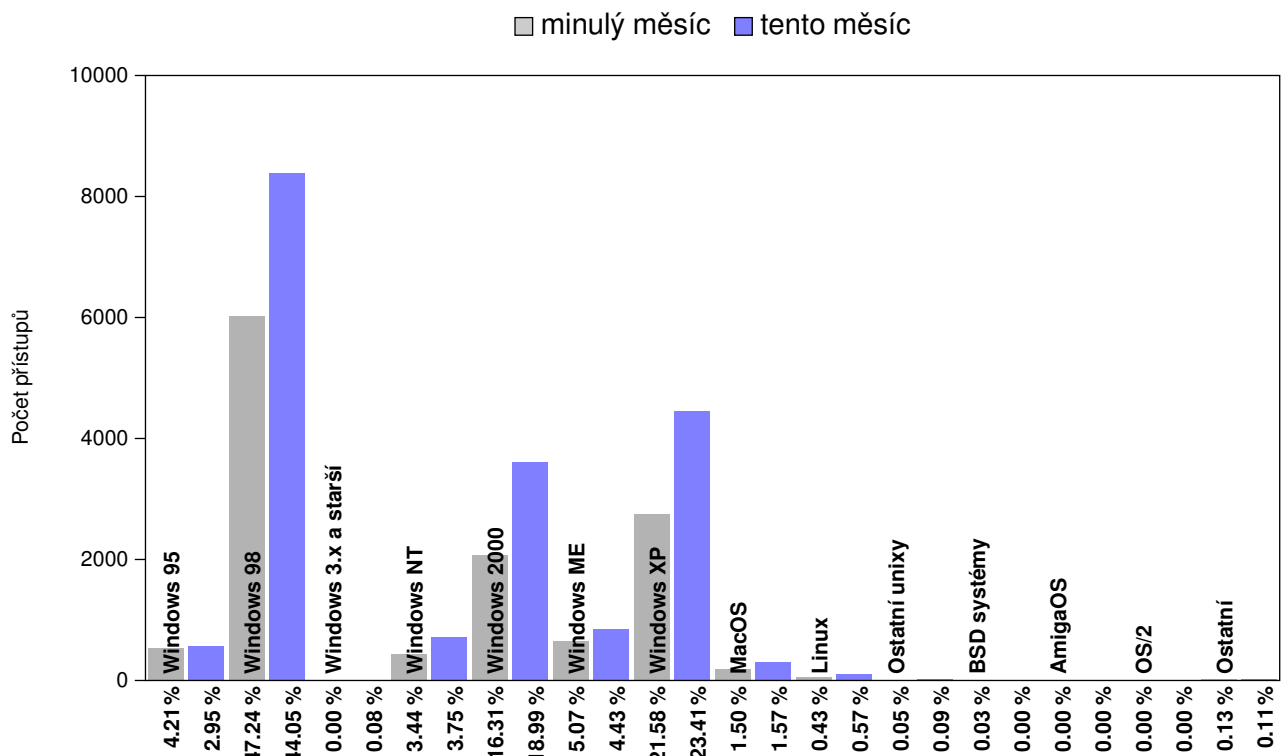


	Po	Út	St	Čt	Pá	So	Ne
Den		1. 4. 2003	2. 4. 2003	3. 4. 2003	4. 4. 2003	5. 4. 2003	6. 4. 2003
Přístupy		476	511	635	444	486	449
Sessions		91	145	124	104	86	86
Den	7. 4. 2003	8. 4. 2003	9. 4. 2003	10. 4. 2003	11. 4. 2003	12. 4. 2003	13. 4. 2003
Přístupy	753	594	672	565	668	488	456
Sessions	123	127	126	109	120	70	79
Den	14. 4. 2003	15. 4. 2003	16. 4. 2003	17. 4. 2003	18. 4. 2003	19. 4. 2003	20. 4. 2003
Přístupy	583	455	547	441	485	329	393
Sessions	116	100	125	92	85	66	69
Den	21. 4. 2003	22. 4. 2003	23. 4. 2003	24. 4. 2003	25. 4. 2003	26. 4. 2003	27. 4. 2003
Přístupy	909	1240	1170	895	735	758	598
Sessions	102	211	186	161	146	96	111
Den	28. 4. 2003	29. 4. 2003	30. 4. 2003				
Přístupy	959	633	723				
Sessions	172	147	126				

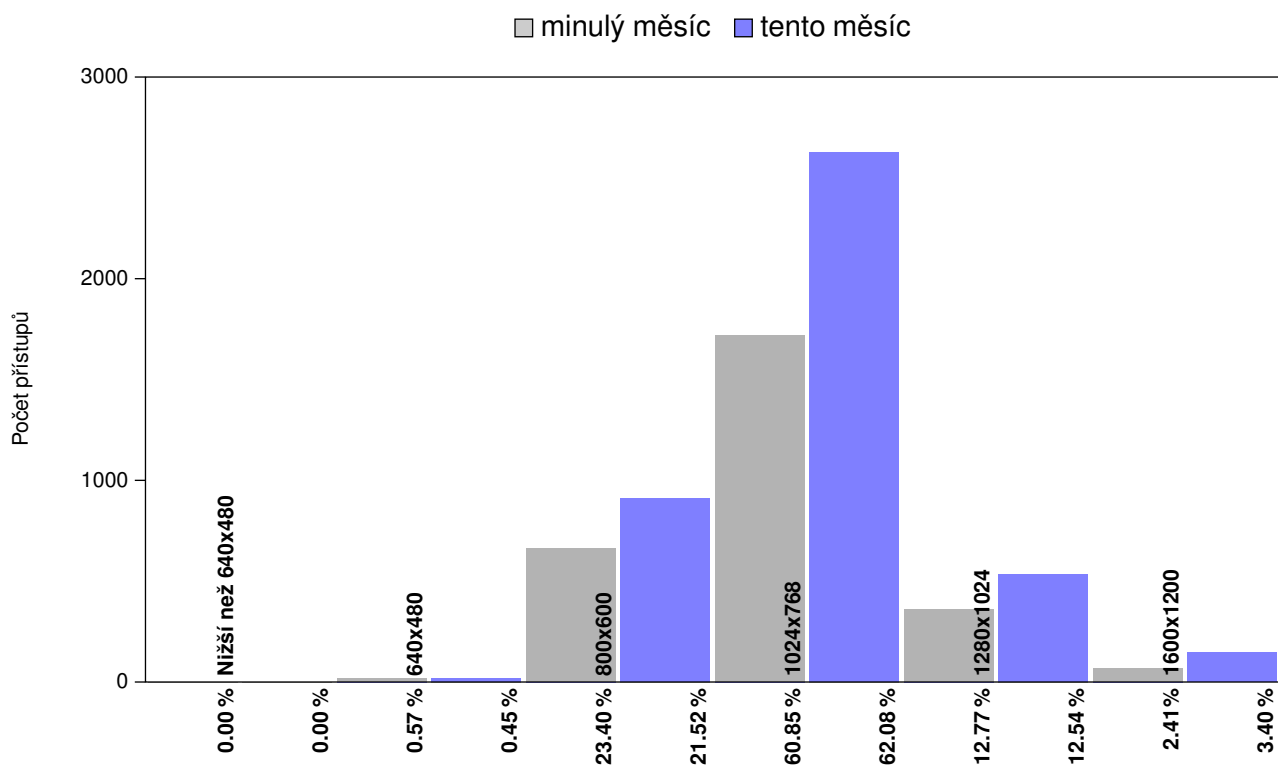
GRAF POUŽITÍ PROHLÍZEČŮ



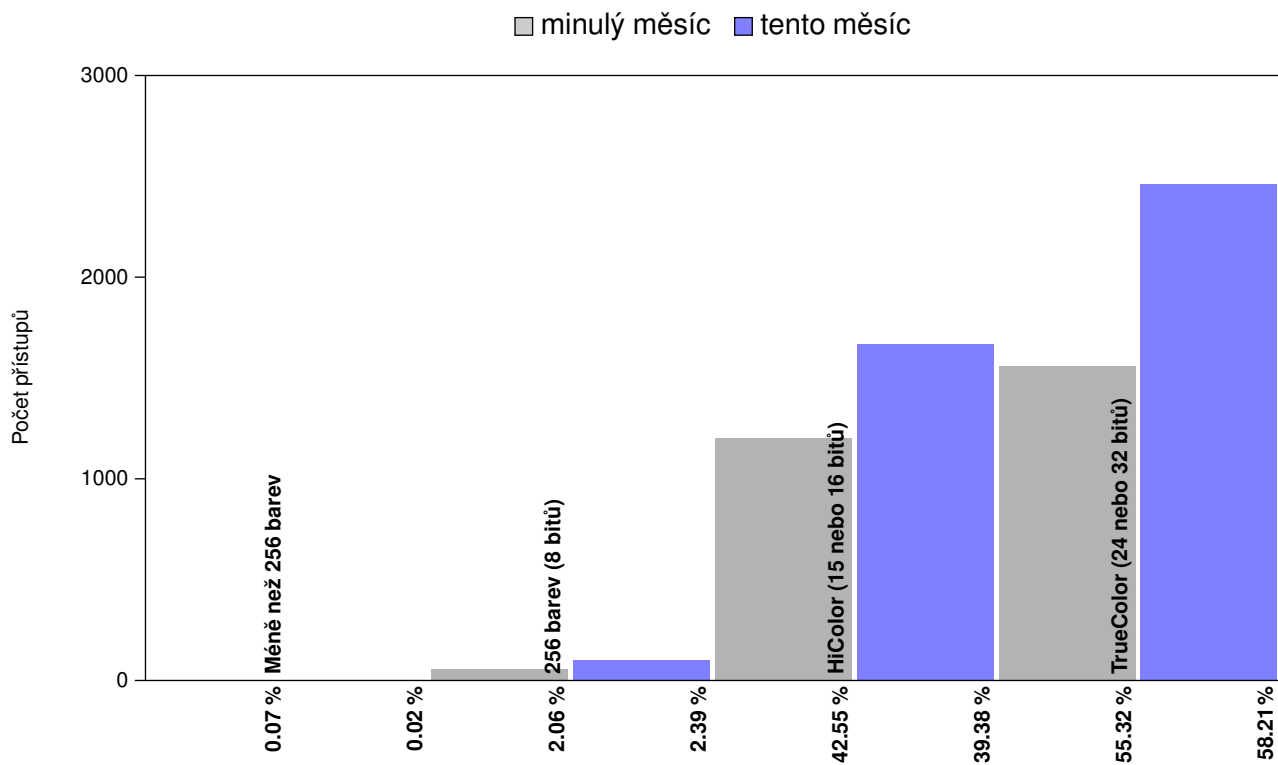
GRAF POUŽITÍ OPERAČNÍCH SYSTÉMŮ



GRAF POUŽITÍ ROZLIŠENÍ OBRAZOVKY



GRAF POUŽITÍ BAREVNÉ HLOUBKY OBRAZOVKY



Pro získání těchto údajů je třeba používat nový kód (viz <http://nv.cz/user/nv.php?ukaz=kod>).

Nežádanější adresy z vašeho webu v tomto měsíci:

P.	URL	Přístupů
1	http://www.motokary.net/	3577
2	http://motokary.net/pujcovny/	858
3	http://motokary.net/bazar/	839
4	http://motokary.net/diskuse/	539
5	http://motokary.net/pujcovny/okres.php?OKRES=1	481
6	http://motokary.net/akce/	412
7	http://motokary.net/odkazy/	402
8	http://www.motokary.net	356
9	http://motokary.net/downloads/	302
10	http://motokary.net/pujcovny/pujcovna.php?id=1	279
11	http://motokary.net/hotnews/	275
12	http://motokary.net/news/	262
13	http://www.motokary.net/news/show.php?id=74	256
14	http://motokary.net/	242
15	http://motokary.net/shop/	214
16	http://motokary.net/bazar/inzerat.php?kategorie=1&rubrika=Motokáry	210
17	http://motokary.net/inzerce/	197
18	http://motokary.net/pujcovny/pujcovna.php?id=3	181
19	http://motokary.net/pujcovny/pujcovna.php?id=6	177
20	http://www.motokary.net/bazar/	169
21	http://motokary.net/pujcovny/pujcovna.php?id=4	159
22	http://motokary.net/pujcovny/pujcovna.php?id=7	154
23	http://motokary.net/servis/	151
24	http://motokary.net/bazar/inzerat.php?rubrika=Motokáry	147
25	http://www.motokary.net/downloads/	123
26	http://motokary.net/pujcovny/pujcovna.php?id=22	117
27	http://motokary.net/kontakt.php	115
28	http://motokary.net/bazar/inzerat.php?n=11&VSE=1&rubrika=Motokáry&kategorie=1	106
29	http://motokary.net/pujcovny/okres.php?OKRES=2	102
30	http://www.motokary.net/hotnews/show.php?id=654	101

Upozornění: podklady pro údaje na této stránce se začínají shromažďovat až po objednání reportu. Proto mohou být data v měsíci, kdy je report aktivován, nekompletní.

Tento měsíc přišlo na vaše stránky nejvíce lidí z následujících adres:

P.	URL	Příchozích
1	http://search.seznam.cz/search.cgi	365
2	http://dir.seznam.cz/Spolecnost/Sport/Motoristicke_sporty/automobilove_sporty/motokary/	143
3	http://kart-fm.motokary.net/forum.php	123
4	http://www.autoklub.cz/show.php	106
5	http://www.karting.sk/	82
6	http://www.motokary.cz/	60
7	http://www.autodromsosnova.cz/karting/index.php	54
8	http://www.zoznam.sk/hladaj	38
9	http://kart-fm.motokary.net/news.php	36
10	http://hledani.tiscali.cz/web/search_fast.php	31
11	http://katalog.atlas.cz/sport/motoristicke_sporty/	29
12	http://www.google.com/search	29
13	http://www.atlas.cz/search.asp	29
14	http://www.pneuzakava.cz/Plocha/michelin.htm	19
15	http://www.karting.sk/novinky.htm	18
16	http://www.atlas.cz/search/	15
17	http://bluemoon.motokary.net/	15
18	http://search1.seznam.cz/search.cgi	13
19	http://www.zoznam.sk/katalog/Sport/Auto_moto/Karting/	10
20	http://ad2.billboard.cz/please/showit/122/1/2/2/	9
21	http://search.centrum.cz/katalog/search.php	9
22	http://www.motokary.cz	9
23	http://hledej.quick.cz/ftxt_katalog.asp	8
24	http://kart-fm.motokary.net/season.php	8
25	http://ad2.billboard.cz/please/showit/505/1/1/1/	7
26	http://www.orangeportal.sk/zoznamy/catalog/catalog_category_content.dwp	6
27	http://www.bluemoon.cz/	6
28	http://web.telecom.cz/joka/	6
29	http://katalog.atlas.cz/obchody_a_sluzby/auto-moto/motokary/	6
30	http://www.toplist.cz/cgi-bin/toplist.asp	6

Upozornění: pro získání tohoto údaje je třeba používat nový počítač kód.

Upozornění: podklady pro údaje na této stránce se začínají shromažďovat až po objednání reportu.
Proto mohou být data v měsíci, kdy je report aktivován, nekompletní.

REKORDY STRÁNKY

Podle počtu přístupů byl nejúspěšnější **22.** den tohoto měsíce s **1240** přístupy.

Podle počtu sessions byl nejúspěšnější **22.** den tohoto měsíce s **211** sessions.

Tento měsíc vytvořil nový rekord!

CELKOVÉ SHRnutí

Tento měsíc stránku navštívilo celkem **2067** návštěvníků, kteří si prohlédli **19050** stránek, což znamená průměrně **116.70** návštěvníků a **635.00** zobrazených stránek denně. Každý návštěvník shlédl průměrně **9.22** stránek. Nejvíce návštěv bylo zaznamenáno v časovém rozmezí **od 16:00 do 19:59** hodin a nejúspěšnějším dnem týdne bylo **pondělí**.

SROVNÁNÍ S PŘEDCHOZÍM MĚSÍCEM

Oproti minulému měsíci celkový počet sessions **vzrostl o 580 (39.00 %)** a celkový počet přístupů **vzrostl o 6300 (49.41 %)**. Průměrný denní počet sessions **vzrostl o 33.12 (39.63 %)** a průměrný denní počet přístupů **vzrostl o 223.71 (54.39 %)**. Průměrný počet stránek shlednutých jedním návštěvníkem **vzrostl o 0.64 (7.49 %)**.

Nejvíce návštěv bylo v minulém měsíci zaznamenáno v časovém rozmezí **od 16:00 do 19:59** hodin a nejúspěšnějším dnem týdne bylo **pondělí**.

Archiv všech vašich reportů v elektronické podobě najdete na adrese <http://nv.cz/pdf/>.

TOP30 VAŠÍ KATEGORIE

P.	Jméno	Sessions
1	AAA AUTO	140200
2	AUTO.CZ	128150
3	WWW.TUNING.CZ	88072
4	TipCars.com	87025
5	AUTO.RYCHLE.CZ	42783
6	Formule1 (AUTO.CZ)	40993
7	TUNING Czech	36931
8	Opel C&S s.r.o.	32579
9	AutoMotoBazar.CZ	31256
10	formule-1.cz	27775
11	Motorkáři.CZ	23042
12	CAR.cz	19954
13	Auto Barum Centrum	19788
14	AutoSport.CZ	16223
15	RENOCAR	14724
16	AUTOPART - informace ze sveta motoru a ...	14464
17	Internetová nabídka autobazarů	14183
18	moto.cz	13972
19	bikes.cz	13632
20	Autoimpulsy	13581
21	AUTOHIFI.cz magazín	12363
22	AUTOČASOPIS.CZ - auta na plný plyn	12310
23	AUTOPROFI.cz	12158
24	AUTO-TUNING CZ	11960
25	AUTOMOBIL	11503
26	Jawamania	11218
27	D&M AUTODOPLŇKY - tuning centrum	10912
28	Škoda TechWeb	10470
29	Moto-HP Pardubice	9472
30	AutoMotoKlub Rally Sport - Vsetín	8136
Vaše stránka		
	MOTOKARY.net	2067

NÁPOVĚDA - VYSVĚTLIVKY

NÁVŠTĚVNÍCI (sessions)

Unikátní návštěvník stránky, detekovaný pomocí cookies.

Co to znamená?

System NAVRCHOLU.cz si označí prohlížeč návštěvníka vaší stránky pomocí tzv. cookie a díky tomu rozezná, když stejný návštěvník přichází opakovaně. Znamená to tedy, že pokud návštěvník shlédne na vašem webu např. pět stránek, je započtena pouze jediná session. Tato hodnota tedy nejlépe vypovídá o skutečném počtu unikátních návštěvníků vaší stránky. Měsíční počet sessions není součtem denních sessions, je to hodnota udávající, kolik unikátních návštěvníků stránku za měsíc navštívilo. Návštěvníkovi vracejícímu se pravidelně se každý den započítává vždy nová denní session, ale pouze jediná měsíční. Pokud návštěvníkův prohlížeč nepodporuje nebo nemá zapnutou práci s cookies (je to cca 5 % prohlížečů), je jako jedna session započtena série požadavků přijatých z jedné IP adresy během dvaceti minut. Cookies nijak neohrožují bezpečnost návštěvníků vaší stránky. Neumožňují z jejich disku nic číst a naopak, zapisují se pouze krátké textové řetězce do prostoru přesně vymezeného prohlížečem.

PŘÍSTUPY (pageviews)

Přístup je každé zavolání počítačícího kódu. Pokud je počítačící kód umístěn ve všech stránkách webu, je počet přístupů roven počtu shlédnutých stránek (page view).

UPOZORNĚNÍ

Celkový počet přístupů a sessions může klesnout i přesto, že jejich denní počet roste. Je to způsobeno rozdílným počtem dnů v měsících, kdy například březen má o tři dny více než únor.

NASTAVENÍ

Veškerá nastavení služeb NAVRCHOLU.cz lze provádět na adrese <http://nv.cz/user>

UPOZORNĚNÍ

Provozovatel NAVRCHOLU.cz nenesie žádnou odpovědnost za zkreslení statistik způsobené nekorrektně umístěným počítačícím kódem ve stránkách uživatele. Rovněž nelze požadovat žádnou kompenzaci za zkreslení statistik způsobené výpadkem služby NAVRCHOLU.cz, který provozovatel nezavinil (výpadek elektrické energie, technické problémy u poskytovatele připojení apod.) nebo který byl pro další provoz nevyhnutelný a předem oznámený (upgrade hardware a software).