

MĚSÍČNÍ PŘEHLED NÁVŠTĚVNOSTI

únor 2003

MOTOKARY.net

<http://www.motokary.net/>

(ID 00039203)

SOUHRNNÁ STATISTIKA

Jméno stránky: **MOTOKARY.net**

Datum registrace: **23/11/2001**

Pro získání aktuální statistiky navštivte adresu http://nv.cz/nv_details.php?id=00039203

POČET SESSIONS (unikátních návštěvníků)

- Celkový počet sessions: **13628**
- Celkový počet sessions v tomto roce: **2311**
- Celkový počet sessions v tomto měsíci *): **1303**
- Celkový počet sessions v předchozím měsíci: **1150**
- Rozdíl oproti předchozímu měsíci: **+153 (+13.30 %)**

- Průměrný denní počet sessions v tomto měsíci: **84.43**
- Průměrný denní počet sessions v předchozím měsíci: **68.13**
- Rozdíl oproti předchozímu měsíci: **+16.30 (+23.92 %)**

- Průměrný počet sessions za hodinu v tomto měsíci: **3.52**
- Průměrný počet sessions za hodinu v předchozím měsíci: **2.84**
- Rozdíl oproti předchozímu měsíci: **+0.68 (+23.92 %)**

*) Tato hodnota odpovídá skutečnému počtu unikátních návštěvníků za celý měsíc, nikoliv prostému součtu počtu sessions za jednotlivé dny. Naopak hodnota "Průměrný denní počet sessions" vyjadřuje průměrný počet denních unikátních návštěvníků.

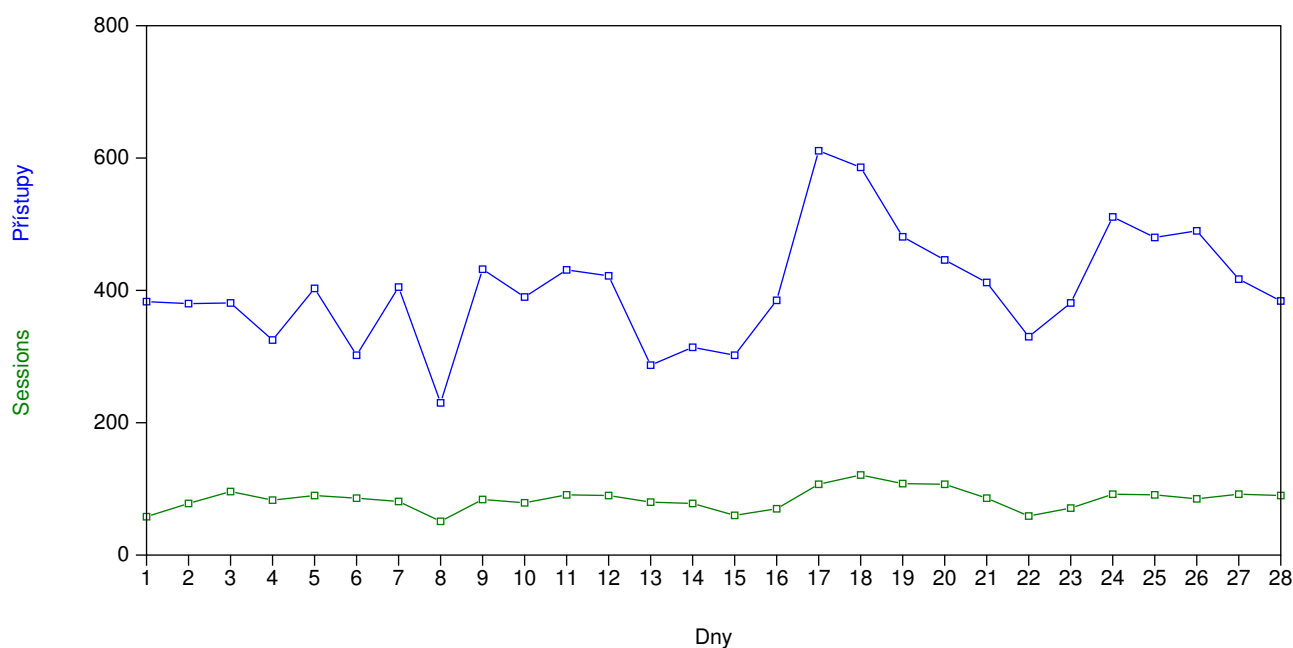
POČET PŘÍSTUPŮ (pageviews)

- Celkový počet přístupů: **123456**
- Celkový počet přístupů v tomto roce: **21401**
- Celkový počet přístupů v tomto měsíci: **11301**
- Celkový počet přístupů v předchozím měsíci: **10099**
- Rozdíl oproti předchozímu měsíci: **+1202 (+11.90 %)**

- Průměrný denní počet přístupů v tomto měsíci: **403.61**
- Průměr denní počet přístupů v předchozím měsíci: **325.77**
- Rozdíl oproti předchozímu měsíci: **+77.83 (+23.89 %)**

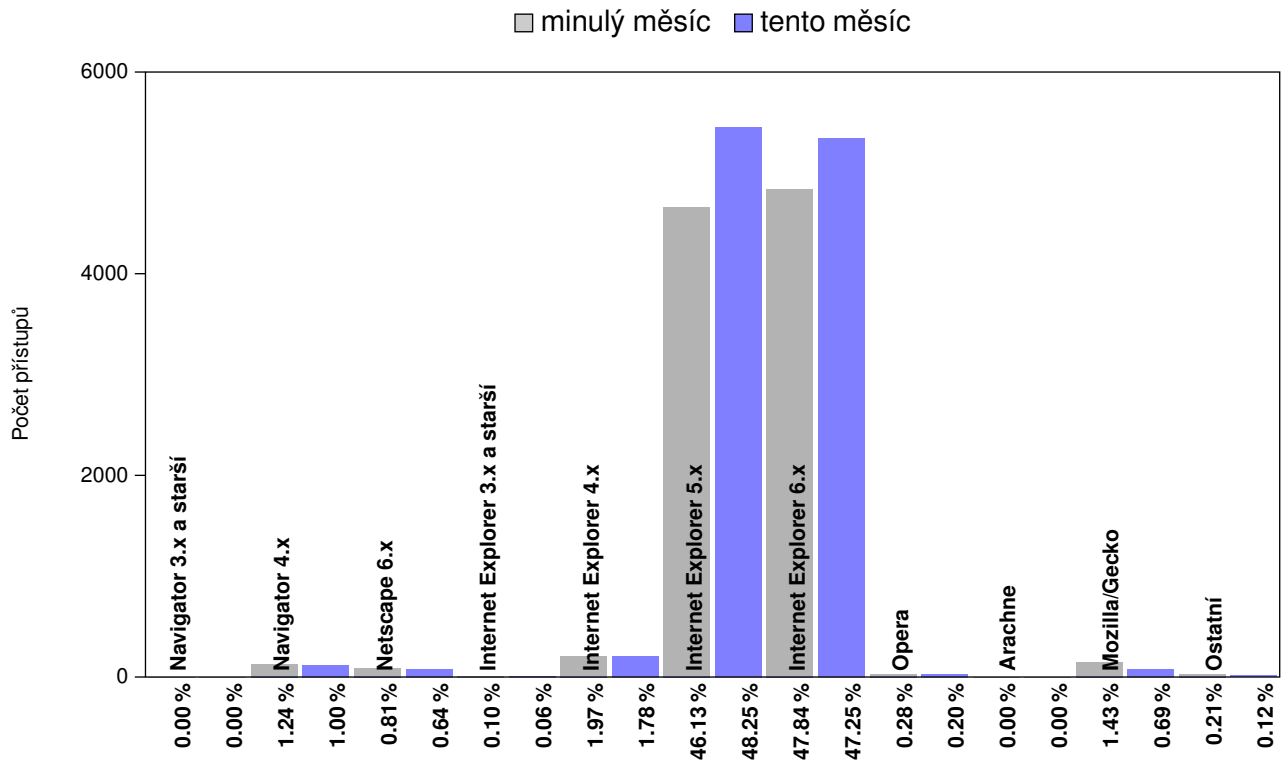
- Průměrný počet přístupů za hodinu v tomto měsíci: **16.82**
- Průměrný počet přístupů za hodinu v předchozím měsíci: **13.57**
- Rozdíl oproti předchozímu měsíci: **+3.24 (+23.89 %)**

GRAF A ROZPIS NÁVŠTĚVNOSTI PO JEDNOTLIVÝCH DNECH

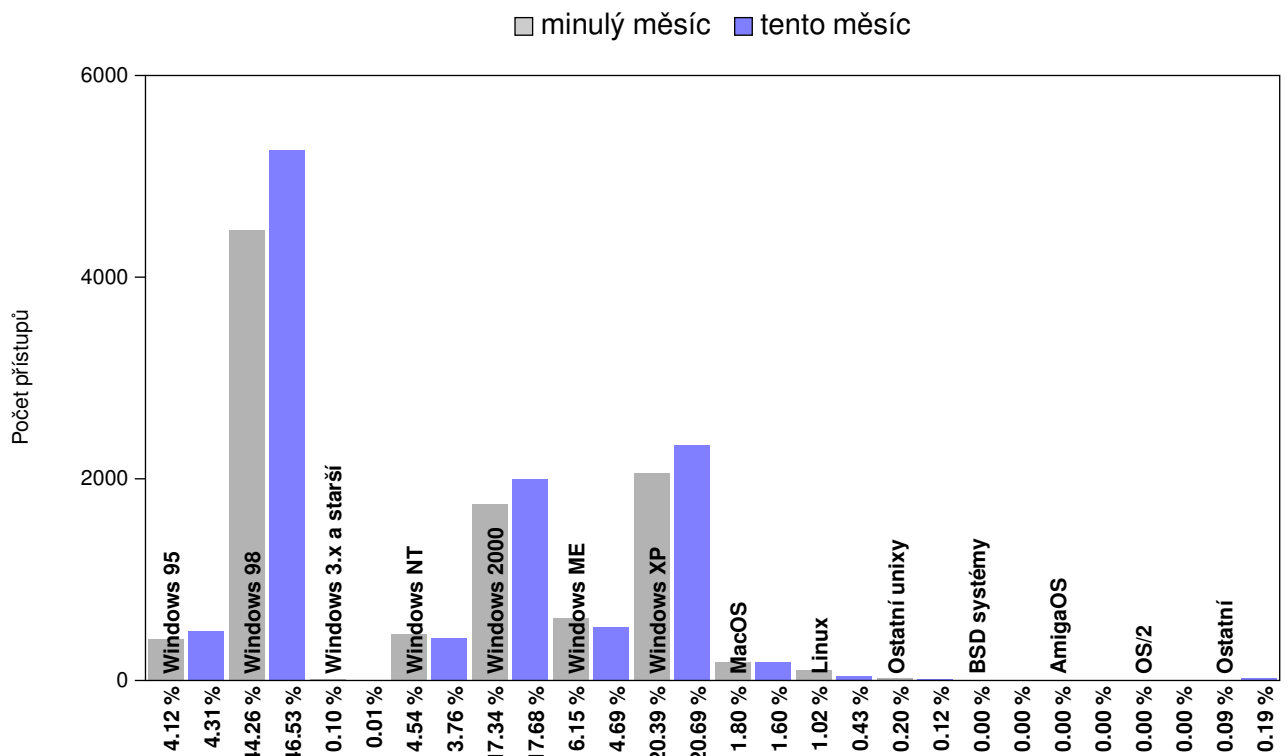


	Po	Út	St	Čt	Pá	So	Ne
Den						1. 2. 2003	2. 2. 2003
Přístupy						383	380
Sessions						58	78
Den	3. 2. 2003	4. 2. 2003	5. 2. 2003	6. 2. 2003	7. 2. 2003	8. 2. 2003	9. 2. 2003
Přístupy	381	325	403	302	405	230	432
Sessions	96	83	90	86	81	51	84
Den	10. 2. 2003	11. 2. 2003	12. 2. 2003	13. 2. 2003	14. 2. 2003	15. 2. 2003	16. 2. 2003
Přístupy	390	431	422	287	314	302	385
Sessions	79	91	90	80	78	60	70
Den	17. 2. 2003	18. 2. 2003	19. 2. 2003	20. 2. 2003	21. 2. 2003	22. 2. 2003	23. 2. 2003
Přístupy	611	586	481	446	412	330	381
Sessions	107	121	108	107	86	59	71
Den	24. 2. 2003	25. 2. 2003	26. 2. 2003	27. 2. 2003	28. 2. 2003		
Přístupy	511	480	490	417	384		
Sessions	92	91	85	92	90		

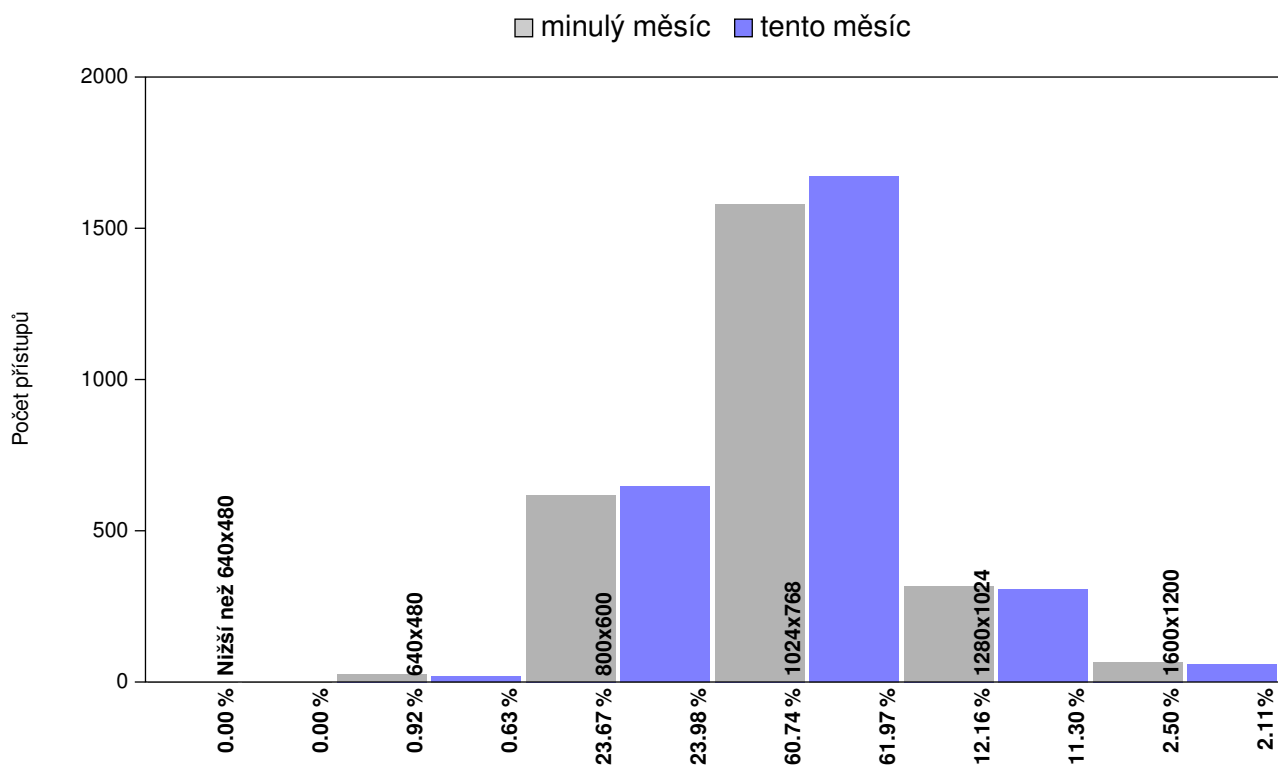
GRAF POUŽITÍ PROHLÍZEČŮ



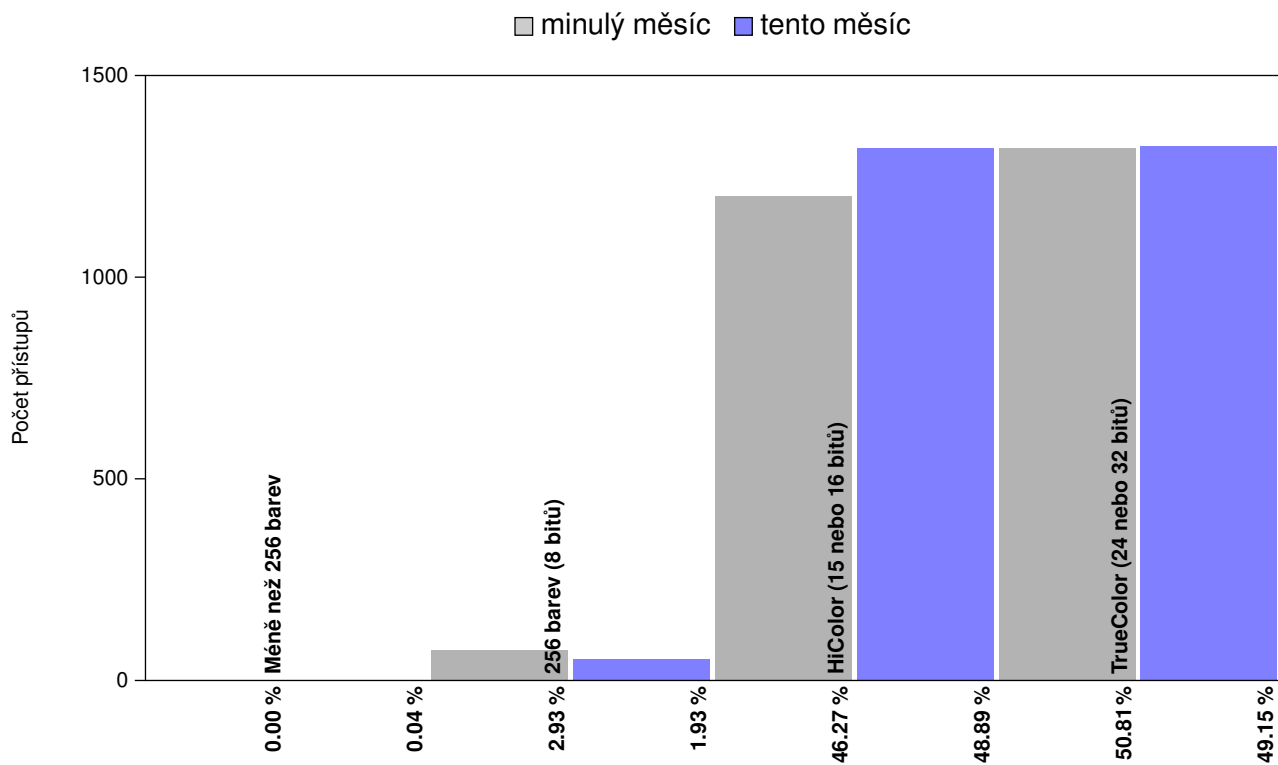
GRAF POUŽITÍ OPERAČNÍCH SYSTÉMŮ



GRAF POUŽITÍ ROZLIŠENÍ OBRAZOVKY



GRAF POUŽITÍ BAREVNÉ HLOUBKY OBRAZOVKY



Pro získání těchto údajů je třeba používat nový kód (viz <http://nv.cz/user/nv.php?ukaz=kod>).

Nežádanější adresy z vašeho webu v tomto měsíci:

P.	URL	Přístupů
1	http://www.motokary.net/	2183
2	http://motokary.net/bazar/	584
3	http://motokary.net/diskuse/	451
4	http://motokary.net/pujcovny/	446
5	http://www.motokary.net	275
6	http://motokary.net/akce/	252
7	http://motokary.net/pujcovny/okres.php?OKRES=1	226
8	http://motokary.net/hotnews/	226
9	http://motokary.net/odkazy/	225
10	http://motokary.net/news/	213
11	http://motokary.net/	201
12	http://motokary.net/pujcovny/pujcovna.php?id=1	167
13	http://motokary.net/bazar/inzerat.php?kategorie=1&rubrika=Motokáry	148
14	http://motokary.net/inzerce/	137
15	http://motokary.net/shop/	136
16	http://www.motokary.net/bazar/	121
17	http://www.motokary.net/news/show.php?id=65	119
18	http://www.motokary.net/news/show.php?id=66	115
19	http://motokary.net/downloads/	103
20	http://motokary.net/pujcovny/pujcovna.php?id=3	103
21	http://www.motokary.net/news/show.php?id=64	99
22	http://motokary.net/bazar/inzerat.php?rubrika=Motokáry	91
23	http://motokary.net/pujcovny/pujcovna.php?id=6	86
24	http://www.motokary.net/news/showdiskuse.php?id=65	66
25	http://www.motokary.net/hotnews/show.php?id=609	63
26	http://www.motokary.net/show_img.php?obr=2003/02_mskart_new.jpg	58
27	http://motokary.net/bazar/inzerat.php?rubrika=Náhradní díly	58
28	http://motokary.net/kontakt.php	58
29	http://motokary.net/pujcovny/pujcovna.php?id=4	57
30	http://motokary.net/pujcovny/okres.php?OKRES=20	55

Upozornění: podklady pro údaje na této stránce se začínají shromažďovat až po objednání reportu. Proto mohou být data v měsíci, kdy je report aktivován, nekompletní.

Tento měsíc přišlo na vaše stránky nejvíce lidí z následujících adres:

P.	URL	Příchozích
1	http://search.seznam.cz/search.cgi	208
2	http://kart-fm.motokary.net/forum.php	84
3	http://www.autoklub.cz/show.php	66
4	http://dir.seznam.cz/Spolecnost/Sport/Motoristicke_sporty/automobilove_sporty/motokary/	62
5	http://www.karting.sk/	54
6	http://www.motokary.cz/	48
7	http://www.atlas.cz/search.asp	38
8	http://www.autodromsosnova.cz/karting/index.php	31
9	http://www.zoznam.sk/hladaj	30
10	http://www.pneuzakava.cz/Plocha/michelin.htm	27
11	http://www.google.com/search	20
12	http://katalog.atlas.cz/sport/motoristicke_sporty/	20
13	http://www.karting.sk/novinky.htm	17
14	http://ad2.billboard.cz/please/showit/122/1/2/2/	12
15	http://kart-fm.motokary.net/news.php	11
16	http://nv.cz/nv_details.php	10
17	http://bluemoon.motokary.net/	10
18	http://www.zoznam.sk/katalog/Sport/Auto_moto/Karting/	7
19	http://hledani.tiscali.cz/web/search_fast.php	5
20	http://www.pravednes.cz/index.jsp	5
21	http://www.orangeportal.sk/zoznamy/catalog/catalog_category_content.dwp	5
22	http://www.redbox.cz/search.php3	5
23	http://web.telecom.cz/joka/	4
24	http://hladaj.atlas.sk/search.asp	4
25	http://search1.seznam.cz/search.cgi	4
26	http://search.centrum.cz/katalog/search.php	3
27	http://ad2.billboard.cz/please/showit/12183/1/1/2/	3
28	http://search.quick.cz/ftxt_katalog.asp	3
29	http://www.best.sk/www/SportMotokary.htm	3
30	http://katalog.atlas.sk/sport/auto-moto/	3

Upozornění: pro získání tohoto údaje je třeba používat nový počítač kód.

Upozornění: podklady pro údaje na této stránce se začínají shromažďovat až po objednání reportu.
Proto mohou být data v měsíci, kdy je report aktivován, nekompletní.

REKORDY STRÁNKY

Podle počtu přístupů byl nejúspěšnější **17.** den tohoto měsíce s **611** přístupy.

Podle počtu sessions byl nejúspěšnější **18.** den tohoto měsíce s **121** sessions.

CELKOVÉ SHRnutí

Tento měsíc stránku navštívilo celkem **1303** návštěvníků, kteří si prohlédli **11301** stránek, což znamená průměrně **84.43** návštěvníků a **403.61** zobrazených stránek denně. Každý návštěvník shlédl průměrně **8.67** stránek. Nejvíce návštěv bylo zaznamenáno v časovém rozmezí **od 12:00 do 15:59** hodin a nejúspěšnějším dnem týdne bylo **pondělí**.

SROVNÁNÍ S PŘEDCHOZÍM MĚSÍCEM

Oproti minulému měsíci celkový počet sessions **vzrostl o 153 (13.30 %)** a celkový počet přístupů **vzrostl o 1202 (11.90 %)**. Průměrný denní počet sessions **vzrostl o 16.30 (23.92 %)** a průměrný denní počet přístupů **vzrostl o 77.83 (23.89 %)**. Průměrný počet stránek shlednutých jedním návštěvníkem **poklesl o 0.11 (1.24 %)**.

Nejvíce návštěv bylo v minulém měsíci zaznamenáno v časovém rozmezí **od 12:00 do 15:59** hodin a nejúspěšnějším dnem týdne bylo **pondělí**.

Archiv všech vašich reportů v elektronické podobě najdete na adrese <http://nv.cz/pdf/>.

TOP30 VAŠÍ KATEGORIE

P.	Jméno	Sessions
1	AAA AUTO	110799
2	AUTO.CZ	81006
3	TipCars.com	61273
4	WWW.TUNING.CZ	58385
5	TUNING Czech	28284
6	Opel C&S s.r.o.	26345
7	AUTO.RYCHLE.CZ	25568
8	AUTOČASOPIS.CZ - auta na plný plyn	24430
9	AutoMotoBazar.CZ	22425
10	Autobazar Auto-ESA	21359
11	Formule1 (AUTO.CZ)	19683
12	CAR.cz	19158
13	formule-1.cz	16967
14	AutoSport.CZ	15476
15	Motorkáři.CZ	15039
16	ŽIHADLA.CZ	13741
17	RENOCAR	12451
18	AUTOPART - informace ze sveta motoru a ...	12406
19	Autoimpulsy	11938
20	Internetová nabídka autobazarů	10964
21	bikes.cz	10500
22	AUTO-TUNING CZ	9428
23	AUTOMOBIL	9419
24	moto.cz	9304
25	Moto-HP Pardubice	9249
26	Škoda TechWeb	8721
27	D&M AUTODOPLŇKY - tuning centrum	8103
28	AUTOHIFI.cz magazín	7145
29	Jawamania	6880
30	AUTOPROFI.cz	6714
Vaše stránka		
	MOTOKARY.net	1303

NÁPOVĚDA - VYSVĚTLIVKY

NÁVŠTĚVNÍCI (sessions)

Unikátní návštěvník stránky, detekovaný pomocí cookies.

Co to znamená?

System NAVRCHOLU.cz si označí prohlížeč návštěvníka vaší stránky pomocí tzv. cookie a díky tomu rozezná, když stejný návštěvník přichází opakovaně. Znamená to tedy, že pokud návštěvník shlédne na vašem webu např. pět stránek, je započtena pouze jediná session. Tato hodnota tedy nejlépe vypovídá o skutečném počtu unikátních návštěvníků vaší stránky. Měsíční počet sessions není součtem denních sessions, je to hodnota udávající, kolik unikátních návštěvníků stránku za měsíc navštívilo. Návštěvníkovi vracejícímu se pravidelně se každý den započítává vždy nová denní session, ale pouze jediná měsíční. Pokud návštěvníkův prohlížeč nepodporuje nebo nemá zapnutou práci s cookies (je to cca 5 % prohlížečů), je jako jedna session započtena série požadavků přijatých z jedné IP adresy během dvaceti minut. Cookies nijak neohrožují bezpečnost návštěvníků vaší stránky. Neumožňují z jejich disku nic číst a naopak, zapisují se pouze krátké textové řetězce do prostoru přesně vymezeného prohlížečem.

PŘÍSTUPY (pageviews)

Přístup je každé zavolání počítačícího kódu. Pokud je počítačící kód umístěn ve všech stránkách webu, je počet přístupů roven počtu shlédnutých stránek (page view).

UPOZORNĚNÍ

Celkový počet přístupů a sessions může klesnout i přesto, že jejich denní počet roste. Je to způsobeno rozdílným počtem dnů v měsících, kdy například březen má o tři dny více než únor.

NASTAVENÍ

Veškerá nastavení služeb NAVRCHOLU.cz lze provádět na adrese <http://nv.cz/user>

UPOZORNĚNÍ

Provozovatel NAVRCHOLU.cz nenesie žádnou odpovědnost za zkreslení statistik způsobené nekorrektně umístěným počítačícím kódem ve stránkách uživatele. Rovněž nelze požadovat žádnou kompenzaci za zkreslení statistik způsobené výpadkem služby NAVRCHOLU.cz, který provozovatel nezavinil (výpadek elektrické energie, technické problémy u poskytovatele připojení apod.) nebo který byl pro další provoz nevyhnutelný a předem oznámený (upgrade hardware a software).