

MĚSÍČNÍ PŘEHLED NÁVŠTĚVNOSTI

prosinec 2002

**MOTOKARY.net**

<http://www.motokary.net/>

(ID 00039203)

## SOUHRNNÁ STATISTIKA

Jméno stránky: **MOTOKARY.net**

Datum registrace: **23/11/2001**

Pro získání aktuální statistiky navštivte adresu [http://nv.cz/nv\\_details.php?id=00039203](http://nv.cz/nv_details.php?id=00039203)

### POČET SESSIONS (unikátních návštěvníků)

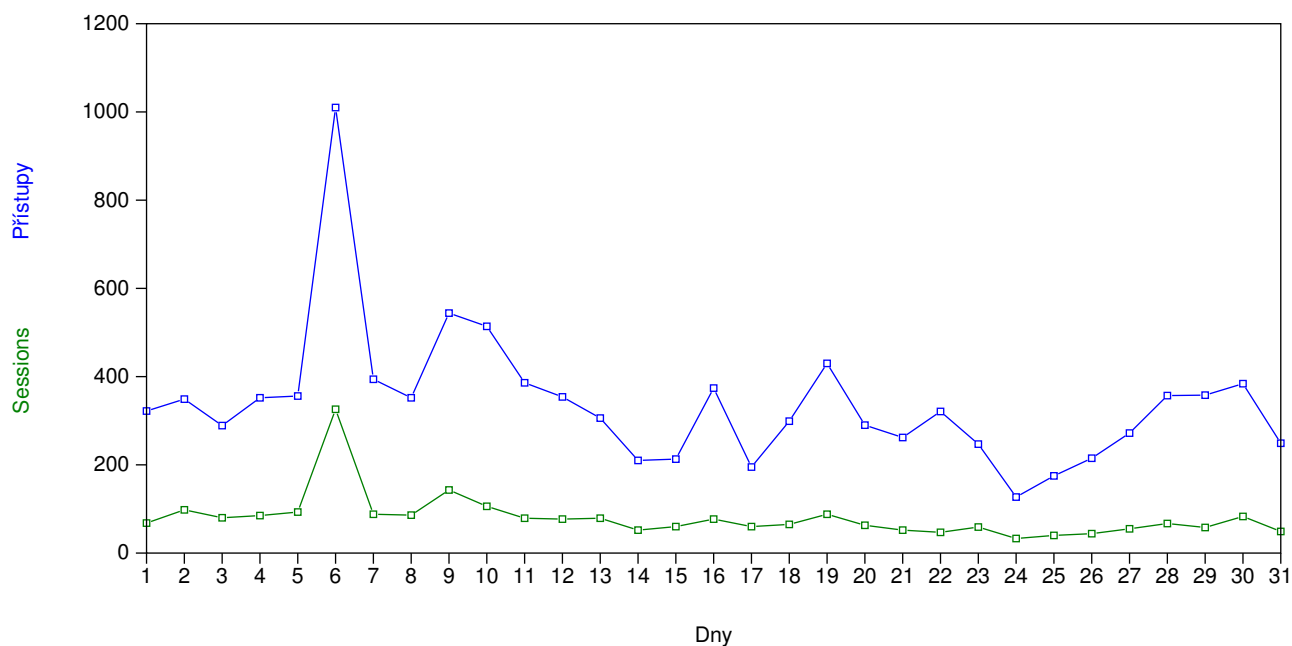
- Celkový počet sessions: **11712**
- Celkový počet sessions v tomto roce: **11389**
- Celkový počet sessions v tomto měsíci \*): **1521**
- Celkový počet sessions v předchozím měsíci: **1446**
- Rozdíl oproti předchozímu měsíci: **+75 (+5.19 %)**
  
- Průměrný denní počet sessions v tomto měsíci: **79.35**
- Průměrný denní počet sessions v předchozím měsíci: **84.47**
- Rozdíl oproti předchozímu měsíci: **-5.11 (-6.05 %)**
  
- Průměrný počet sessions za hodinu v tomto měsíci: **3.31**
- Průměrný počet sessions za hodinu v předchozím měsíci: **3.52**
- Rozdíl oproti předchozímu měsíci: **-0.21 (-6.05 %)**

\*) Tato hodnota odpovídá skutečnému počtu unikátních návštěvníků za celý měsíc, nikoliv prostému součtu počtu sessions za jednotlivé dny. Naopak hodnota "Průměrný denní počet sessions" vyjadřuje průměrný počet denních unikátních návštěvníků.

### POČET PŘÍSTUPŮ (pageviews)

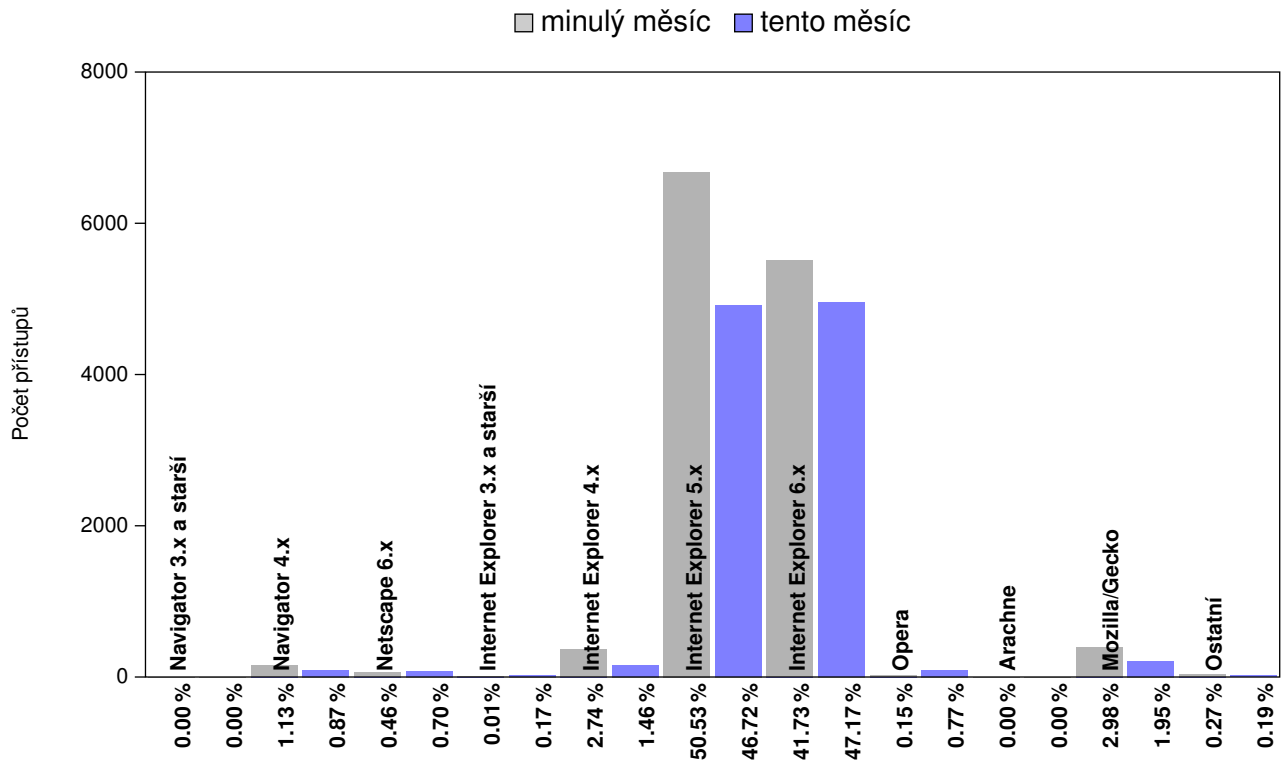
- Celkový počet přístupů: **102051**
- Celkový počet přístupů v tomto roce: **100844**
- Celkový počet přístupů v tomto měsíci: **10506**
- Celkový počet přístupů v předchozím měsíci: **13215**
- Rozdíl oproti předchozímu měsíci: **-2709 (-20.50 %)**
  
- Průměrný denní počet přístupů v tomto měsíci: **338.90**
- Průměr denní počet přístupů v předchozím měsíci: **440.50**
- Rozdíl oproti předchozímu měsíci: **-101.60 (-23.06 %)**
  
- Průměrný počet přístupů za hodinu v tomto měsíci: **14.12**
- Průměrný počet přístupů za hodinu v předchozím měsíci: **18.35**
- Rozdíl oproti předchozímu měsíci: **-4.23 (-23.06 %)**

## GRAF A ROZPIS NÁVŠTĚVNOSTI PO JEDNOTLIVÝCH DNECH

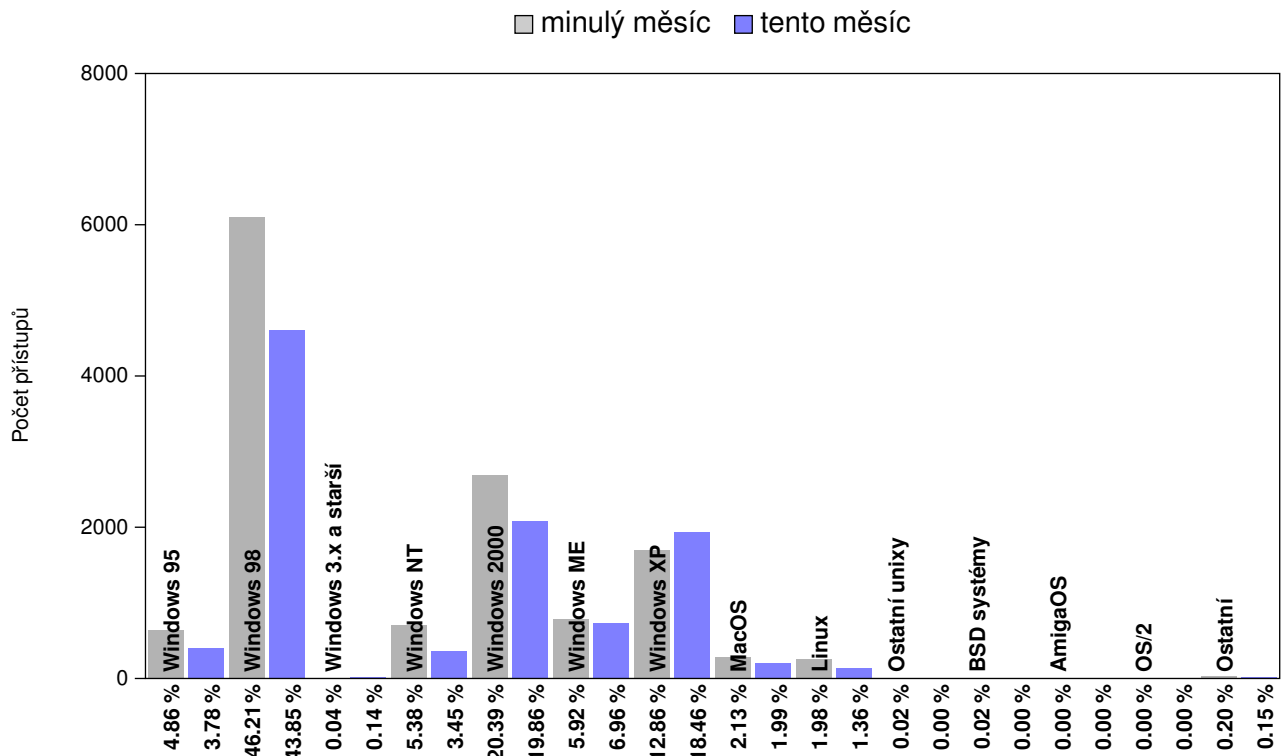


	Po	Út	St	Čt	Pá	So	Ne
<b>Den</b> <b>Přístupy</b> <b>Sessions</b>							1. 12. 2002 322 68
<b>Den</b> <b>Přístupy</b> <b>Sessions</b>	2. 12. 2002 349 98	3. 12. 2002 289 80	4. 12. 2002 352 85	5. 12. 2002 356 93	6. 12. 2002 1010 326	7. 12. 2002 394 88	8. 12. 2002 352 86
<b>Den</b> <b>Přístupy</b> <b>Sessions</b>	9. 12. 2002 544 143	10. 12. 2002 514 106	11. 12. 2002 386 79	12. 12. 2002 352 77	13. 12. 2002 306 79	14. 12. 2002 210 52	15. 12. 2002 213 60
<b>Den</b> <b>Přístupy</b> <b>Sessions</b>	16. 12. 2002 374 77	17. 12. 2002 195 60	18. 12. 2002 299 65	19. 12. 2002 430 88	20. 12. 2002 290 63	21. 12. 2002 262 52	22. 12. 2002 321 47
<b>Den</b> <b>Přístupy</b> <b>Sessions</b>	23. 12. 2002 247 59	24. 12. 2002 127 33	25. 12. 2002 175 40	26. 12. 2002 215 44	27. 12. 2002 272 55	28. 12. 2002 357 67	29. 12. 2002 358 58
<b>Den</b> <b>Přístupy</b> <b>Sessions</b>	30. 12. 2002 384 83	31. 12. 2002 249 49					

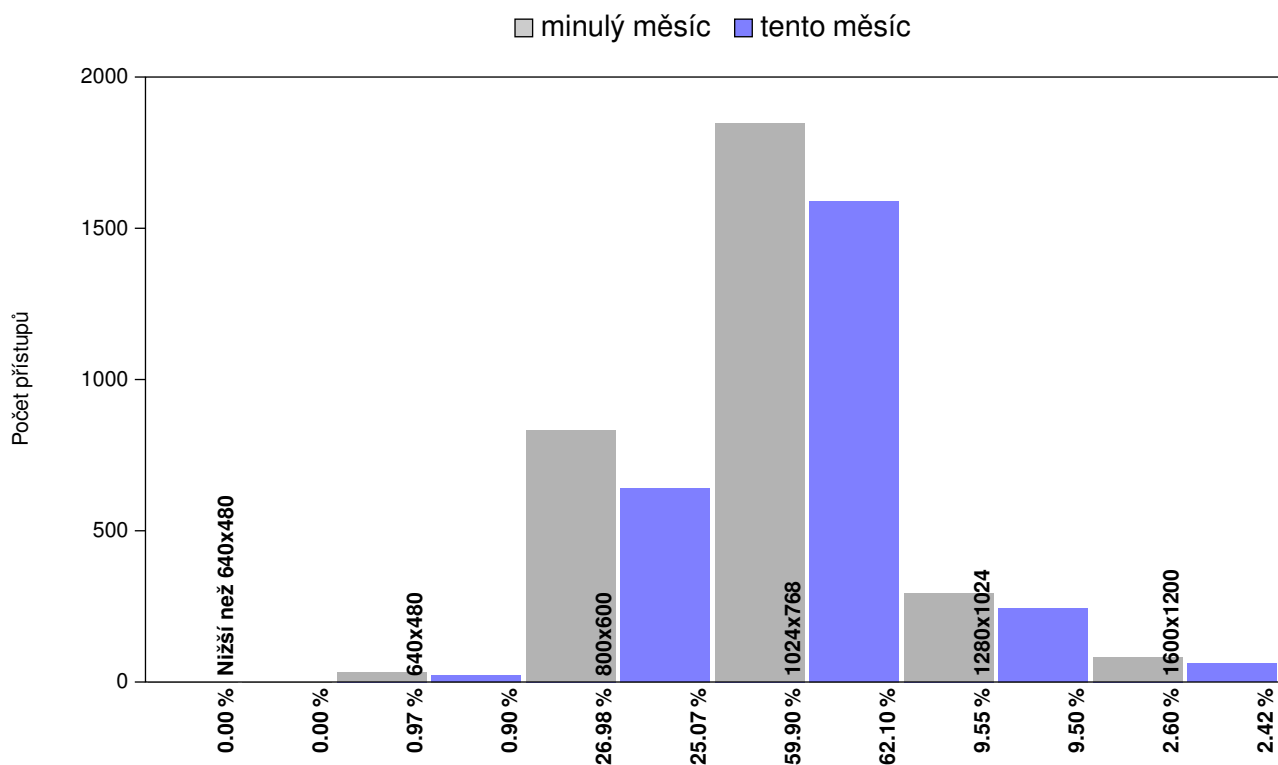
## GRAF POUŽITÍ PROHLÍZEČŮ



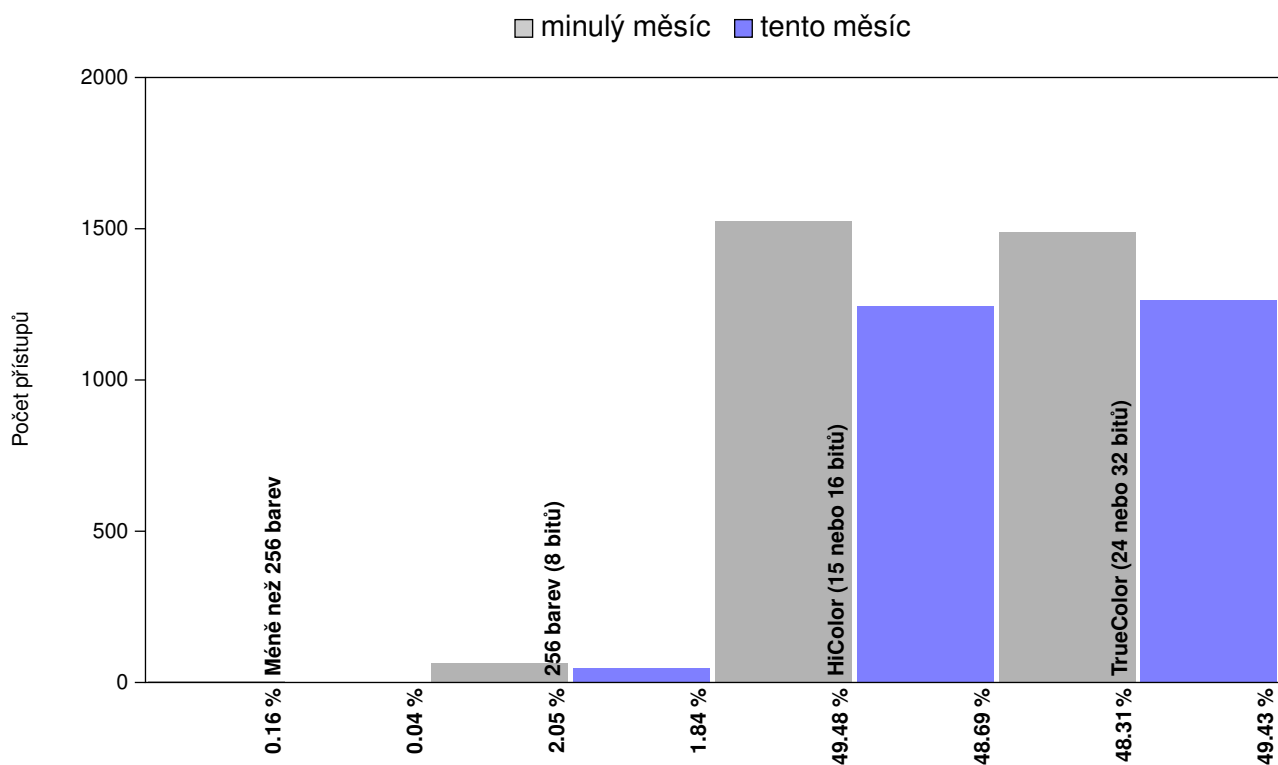
## GRAF POUŽITÍ OPERAČNÍCH SYSTÉMŮ



## GRAF POUŽITÍ ROZLIŠENÍ OBRAZOVKY



## GRAF POUŽITÍ BAREVNÉ HLOUBKY OBRAZOVKY



Pro získání těchto údajů je třeba používat nový kód (viz <http://nv.cz/user/nv.php?ukaz=kod>).

## Nežádanější adresy z vašeho webu v tomto měsíci:

P.	URL	Přístupů
1	<a href="http://www.motokary.net/">http://www.motokary.net/</a>	2098
2	<a href="http://motokary.net/news/show.php?id=58">http://motokary.net/news/show.php?id=58</a>	752
3	<a href="http://motokary.net/diskuse/">http://motokary.net/diskuse/</a>	580
4	<a href="http://motokary.net/bazar/">http://motokary.net/bazar/</a>	482
5	<a href="http://motokary.net/pujcovny/">http://motokary.net/pujcovny/</a>	334
6	<a href="http://www.motokary.net">http://www.motokary.net</a>	288
7	<a href="http://motokary.net/akce/">http://motokary.net/akce/</a>	250
8	<a href="http://motokary.net/hotnews/">http://motokary.net/hotnews/</a>	239
9	<a href="http://motokary.net/pujcovny/okres.php?OKRES=1">http://motokary.net/pujcovny/okres.php?OKRES=1</a>	213
10	<a href="http://motokary.net/news/">http://motokary.net/news/</a>	206
11	<a href="http://motokary.net/odkazy/">http://motokary.net/odkazy/</a>	183
12	<a href="http://motokary.net/pujcovny/pujcovna.php?id=1">http://motokary.net/pujcovny/pujcovna.php?id=1</a>	164
13	<a href="http://motokary.net/">http://motokary.net/</a>	122
14	<a href="http://motokary.net/bazar/inzerat.php?kategorie=1&amp;rubrika=Motokáry">http://motokary.net/bazar/inzerat.php?kategorie=1&amp;rubrika=Motokáry</a>	114
15	<a href="http://motokary.net/pujcovny/pujcovna.php?id=6">http://motokary.net/pujcovny/pujcovna.php?id=6</a>	100
16	<a href="http://www.motokary.net/news/show.php?id=59">http://www.motokary.net/news/show.php?id=59</a>	92
17	<a href="http://motokary.net/shop/">http://motokary.net/shop/</a>	90
18	<a href="http://motokary.net/downloads/">http://motokary.net/downloads/</a>	88
19	<a href="http://motokary.net/inzerce/">http://motokary.net/inzerce/</a>	87
20	<a href="http://motokary.net/pujcovny/pujcovna.php?id=3">http://motokary.net/pujcovny/pujcovna.php?id=3</a>	77
21	<a href="http://www.motokary.net/hotnews/show.php?id=564">http://www.motokary.net/hotnews/show.php?id=564</a>	72
22	<a href="http://motokary.net/pujcovny/okres.php?OKRES=2">http://motokary.net/pujcovny/okres.php?OKRES=2</a>	69
23	<a href="http://motokary.net/bazar/inzerat.php?rubrika=Motokáry">http://motokary.net/bazar/inzerat.php?rubrika=Motokáry</a>	69
24	<a href="http://www.motokary.net/h_2002_12_24h_foto.php">http://www.motokary.net/h_2002_12_24h_foto.php</a>	66
25	<a href="http://www.motokary.net/h_2002_12_kockosnova.php">http://www.motokary.net/h_2002_12_kockosnova.php</a>	63
26	<a href="http://www.motokary.net/news/show.php?id=57">http://www.motokary.net/news/show.php?id=57</a>	55
27	<a href="http://motokary.net/pujcovny/pujcovna.php?id=4">http://motokary.net/pujcovny/pujcovna.php?id=4</a>	54
28	<a href="http://www.motokary.net/kontakt.php">http://www.motokary.net/kontakt.php</a>	53
29	<a href="http://motokary.net/pujcovny/pujcovna.php?id=7">http://motokary.net/pujcovny/pujcovna.php?id=7</a>	53
30	<a href="http://motokary.net/bazar/inzerat.php?n=11&amp;VSE=1&amp;rubrika=Motokáry&amp;kategorie=1">http://motokary.net/bazar/inzerat.php?n=11&amp;VSE=1&amp;rubrika=Motokáry&amp;kategorie=1</a>	52

Upozornění: podklady pro údaje na této stránce se začínají shromažďovat až po objednání reportu. Proto mohou být data v měsíci, kdy je report aktivován, nekompletní.

## Tento měsíc přišlo na vaše stránky nejvíce lidí z následujících adres:

P.	URL	Příchozích
1	<a href="http://search.seznam.cz/search.cgi">http://search.seznam.cz/search.cgi</a>	199
2	<a href="http://kart-fm.motokary.net/forum.php">http://kart-fm.motokary.net/forum.php</a>	105
3	<a href="http://dir.seznam.cz/Spolecnost/Sport/Motoristicke_sporty/automobilove_sporty/motokary/">http://dir.seznam.cz/Spolecnost/Sport/Motoristicke_sporty/automobilove_sporty/motokary/</a>	86
4	<a href="http://www.honda390.cz/hondamenu.html">http://www.honda390.cz/hondamenu.html</a>	46
5	<a href="http://www.atlas.cz/search.asp">http://www.atlas.cz/search.asp</a>	31
6	<a href="http://www.autoklub.cz/show.php">http://www.autoklub.cz/show.php</a>	31
7	<a href="http://ad2.billboard.cz/please/showit/122/1/2/2/">http://ad2.billboard.cz/please/showit/122/1/2/2/</a>	26
8	<a href="http://www.karting.sk/">http://www.karting.sk/</a>	25
9	<a href="http://www.zoznam.sk/hladaj">http://www.zoznam.sk/hladaj</a>	21
10	<a href="http://search.centrum.cz/katalog/search.php">http://search.centrum.cz/katalog/search.php</a>	21
11	<a href="http://www.formule-1.cz/">http://www.formule-1.cz/</a>	21
12	<a href="http://ad2.billboard.cz/please/showit/13838/1/2/2/">http://ad2.billboard.cz/please/showit/13838/1/2/2/</a>	19
13	<a href="http://www.google.com/search">http://www.google.com/search</a>	17
14	<a href="http://katalog.atlas.cz/sport/motoristicke_sporty/">http://katalog.atlas.cz/sport/motoristicke_sporty/</a>	17
15	<a href="http://kart-fm.motokary.net/news.php">http://kart-fm.motokary.net/news.php</a>	16
16	<a href="http://ad2.billboard.cz/please/showit/505/1/1/1/">http://ad2.billboard.cz/please/showit/505/1/1/1/</a>	12
17	<a href="http://www.nv.cz/nv_details.php">http://www.nv.cz/nv_details.php</a>	10
18	<a href="http://hledani.tiscali.cz/web/search_fast.php">http://hledani.tiscali.cz/web/search_fast.php</a>	10
19	<a href="http://search1.seznam.cz/search.cgi">http://search1.seznam.cz/search.cgi</a>	9
20	<a href="http://cgi.ebay.de/ws/eBayISAPI.dll">http://cgi.ebay.de/ws/eBayISAPI.dll</a>	8
21	<a href="http://ad2.billboard.cz/please/showit/7461/1/1/6/">http://ad2.billboard.cz/please/showit/7461/1/1/6/</a>	6
22	<a href="http://ad2.billboard.cz/please/showit/12831/2/2/2/">http://ad2.billboard.cz/please/showit/12831/2/2/2/</a>	6
23	<a href="http://www.karting.sk/novinky.htm">http://www.karting.sk/novinky.htm</a>	6
24	<a href="http://bluemoon.motokary.net/">http://bluemoon.motokary.net/</a>	6
25	<a href="http://sk.motokary.net/bazar/">http://sk.motokary.net/bazar/</a>	5
26	<a href="http://www.formule-1.cz/r-art.asp">http://www.formule-1.cz/r-art.asp</a>	5
27	<a href="http://ad2.billboard.cz/please/showit/12183/1/1/2/">http://ad2.billboard.cz/please/showit/12183/1/1/2/</a>	5
28	<a href="http://www.best.sk/www/SportMotokary.htm">http://www.best.sk/www/SportMotokary.htm</a>	4
29	<a href="http://www.zoznam.sk/katalog/Sport/Auto_moto/Karting/">http://www.zoznam.sk/katalog/Sport/Auto_moto/Karting/</a>	4
30	<a href="http://search.msn.com/preview.asp">http://search.msn.com/preview.asp</a>	4

Upozornění: pro získání tohoto údaje je třeba používat nový počítač kód.

Upozornění: podklady pro údaje na této stránce se začínají shromažďovat až po objednání reportu. Proto mohou být data v měsíci, kdy je report aktivován, nekompletní.

## REKORDY STRÁNKY

Podle počtu přístupů byl nejúspěšnější **6.** den tohoto měsíce s **1010** přístupy.

Podle počtu sessions byl nejúspěšnější **6.** den tohoto měsíce s **326** sessions.

## CELKOVÉ SHRnutí

Tento měsíc stránku navštívilo celkem **1521** návštěvníků, kteří si prohlédli **10506** stránek, což znamená průměrně **79.35** návštěvníků a **338.90** zobrazených stránek denně. Každý návštěvník shlédl průměrně **6.91** stránek. Nejvíce návštěv bylo zaznamenáno v časovém rozmezí **od 12:00 do 15:59** hodin a nejúspěšnějším dnem týdne bylo **pondělí**.

## SROVNÁNÍ S PŘEDCHOZÍM MĚSÍCEM

Oproti minulému měsíci celkový počet sessions **vzrostl o 75 (5.19 %)** a celkový počet přístupů **poklesl o 2709 (20.50 %)**. Průměrný denní počet sessions **poklesl o 5.11 (6.05 %)** a průměrný denní počet přístupů **poklesl o 101.60 (23.06 %)**. Průměrný počet stránek shlednutých jedním návštěvníkem **poklesl o 2.23 (24.42 %)**.

Nejvíce návštěv bylo v minulém měsíci zaznamenáno v časovém rozmezí **od 12:00 do 15:59** hodin a nejúspěšnějším dnem týdne bylo **pondělí**.

Archiv všech vašich reportů v elektronické podobě najdete na adrese <http://nv.cz/pdf/>.

## TOP30 VAŠÍ KATEGORIE

P.	Jméno	Sessions
1	AAA AUTO	83386
2	TipCars.com	74004
3	AUTO.CZ	71292
4	WWW.TUNING.CZ	57538
5	AUTOČASOPIS.CZ - auta na plný plyn	32225
6	TUNING Czech	25082
7	AUTO.RYCHLE.CZ	21090
8	Opel C&S s.r.o.	19973
9	AutoMotoBazar.CZ	16030
10	Autobazar Auto-ESA	15588
11	Formule1 (AUTO.CZ)	15554
12	ŽIHADLA.CZ	14199
13	Moto-HP Pardubice	13641
14	AutoSport.CZ	12860
15	formule-1.cz	12326
16	CAR.cz	11110
17	Autoimpulsy	9806
18	AUTOPART - informace ze sveta motoru a ...	9568
19	RENOCAR	9192
20	Motorkáři.CZ	9063
21	bikes.cz	8847
22	AUTOMOBIL	8761
23	Škoda TechWeb	8398
24	Auto Barum Centrum	8305
25	moto.cz	8266
26	AUTO-TUNING CZ	8024
27	Internetová nabídka autobazarů	7323
28	AUTOHIFI.cz magazín	6432
29	AUTOPROFI.cz	6189
30	Jawamania	6168
<b>Vaše stránka</b>		
	MOTOKARY.net	1521

## NÁPOVĚDA - VYSVĚTLIVKY

### NÁVŠTĚVNÍCI (sessions)

Unikátní návštěvník stránky, detekovaný pomocí cookies.

#### Co to znamená?

System NAVRCHOLU.cz si označí prohlížeč návštěvníka vaší stránky pomocí tzv. cookie a díky tomu rozezná, když stejný návštěvník přichází opakovaně. Znamená to tedy, že pokud návštěvník shlédne na vašem webu např. pět stránek, je započtena pouze jediná session. Tato hodnota tedy nejlépe vypovídá o skutečném počtu unikátních návštěvníků vaší stránky. Měsíční počet sessions není součtem denních sessions, je to hodnota udávající, kolik unikátních návštěvníků stránku za měsíc navštívilo. Návštěvníkovi vracejícímu se pravidelně se každý den započítává vždy nová denní session, ale pouze jediná měsíční. Pokud návštěvníkův prohlížeč nepodporuje nebo nemá zapnutou práci s cookies (je to cca 5 % prohlížečů), je jako jedna session započtena série požadavků přijatých z jedné IP adresy během dvaceti minut. Cookies nijak neohrožují bezpečnost návštěvníků vaší stránky. Neumožňují z jejich disku nic číst a naopak, zapisují se pouze krátké textové řetězce do prostoru přesně vymezeného prohlížečem.

### PŘÍSTUPY (pageviews)

Přístup je každé zavolání počítačícího kódu. Pokud je počítačící kód umístěn ve všech stránkách webu, je počet přístupů roven počtu shlédnutých stránek (page view).

### UPOZORNĚNÍ

Celkový počet přístupů a sessions může klesnout i přesto, že jejich denní počet roste. Je to způsobeno rozdílným počtem dnů v měsících, kdy například březen má o tři dny více než únor.

### NASTAVENÍ

Veškerá nastavení služeb NAVRCHOLU.cz lze provádět na adrese <http://nv.cz/user>

### UPOZORNĚNÍ

Provozovatel NAVRCHOLU.cz nenesou žádnou odpovědnost za zkreslení statistik způsobené nekorrektně umístěným počítačícím kódem ve stránkách uživatele. Rovněž nelze požadovat žádnou kompenzaci za zkreslení statistik způsobené výpadkem služby NAVRCHOLU.cz, který provozovatel nezavinil (výpadek elektrické energie, technické problémy u poskytovatele připojení apod.) nebo který byl pro další provoz nevyhnutelný a předem oznámený (upgrade hardware a software).