

MĚSÍČNÍ PŘEHLED NÁVŠTĚVNOSTI

listopad 2002

MOTOKARY.net

<http://www.motokary.net/>

(ID 00039203)

SOUHRNNÁ STATISTIKA

Jméno stránky: **MOTOKARY.net**

Datum registrace: **23/11/2001**

Pro získání aktuální statistiky navštivte adresu http://nv.cz/nv_details.php?id=00039203

POČET SESSIONS (unikátních návštěvníků)

- Celkový počet sessions: **10477**
- Celkový počet sessions v tomto roce: **10154**
- Celkový počet sessions v tomto měsíci *): **1446**
- Celkový počet sessions v předchozím měsíci: **1484**
- Rozdíl oproti předchozímu měsíci: **-38 (-2.56 %)**

- Průměrný denní počet sessions v tomto měsíci: **84.47**
- Průměrný denní počet sessions v předchozím měsíci: **79.42**
- Rozdíl oproti předchozímu měsíci: **+5.05 (+6.36 %)**

- Průměrný počet sessions za hodinu v tomto měsíci: **3.52**
- Průměrný počet sessions za hodinu v předchozím měsíci: **3.31**
- Rozdíl oproti předchozímu měsíci: **+0.21 (+6.36 %)**

*) Tato hodnota odpovídá skutečnému počtu unikátních návštěvníků za celý měsíc, nikoliv prostému součtu počtu sessions za jednotlivé dny. Naopak hodnota "Průměrný denní počet sessions" vyjadřuje průměrný počet denních unikátních návštěvníků.

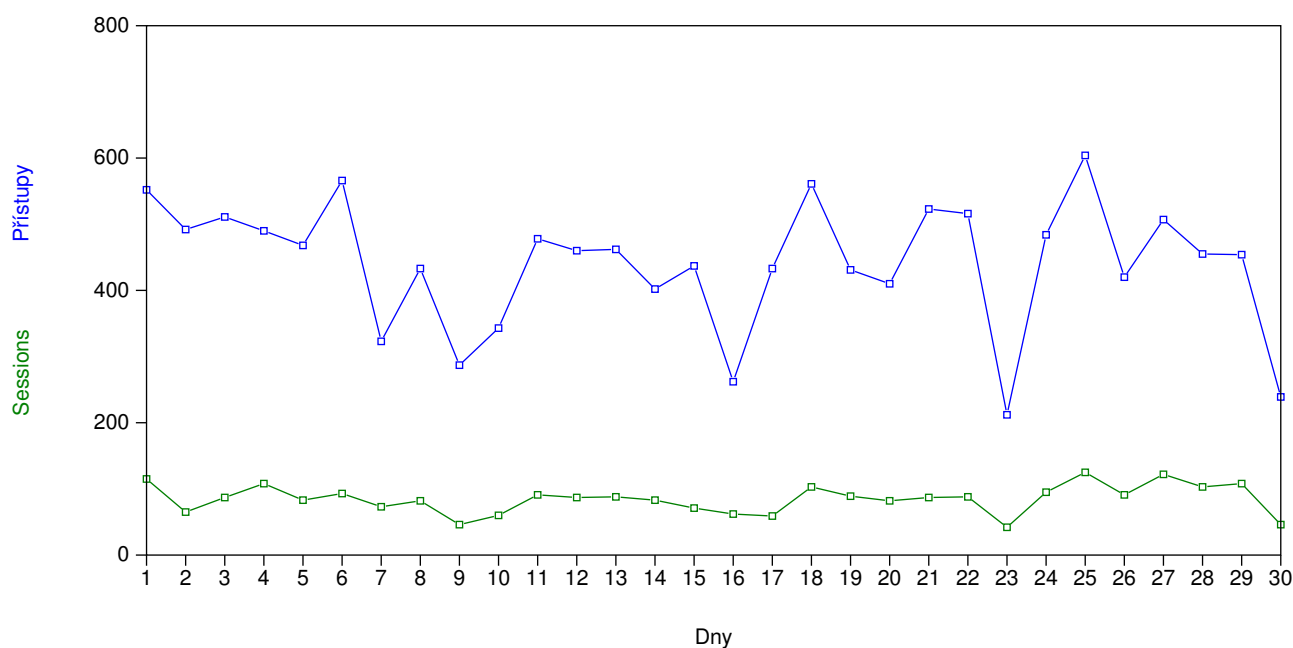
POČET PŘÍSTUPŮ (pageviews)

- Celkový počet přístupů: **91545**
- Celkový počet přístupů v tomto roce: **90338**
- Celkový počet přístupů v tomto měsíci: **13215**
- Celkový počet přístupů v předchozím měsíci: **11769**
- Rozdíl oproti předchozímu měsíci: **+1446 (+12.29 %)**

- Průměrný denní počet přístupů v tomto měsíci: **440.50**
- Průměr denní počet přístupů v předchozím měsíci: **379.65**
- Rozdíl oproti předchozímu měsíci: **+60.85 (+16.03 %)**

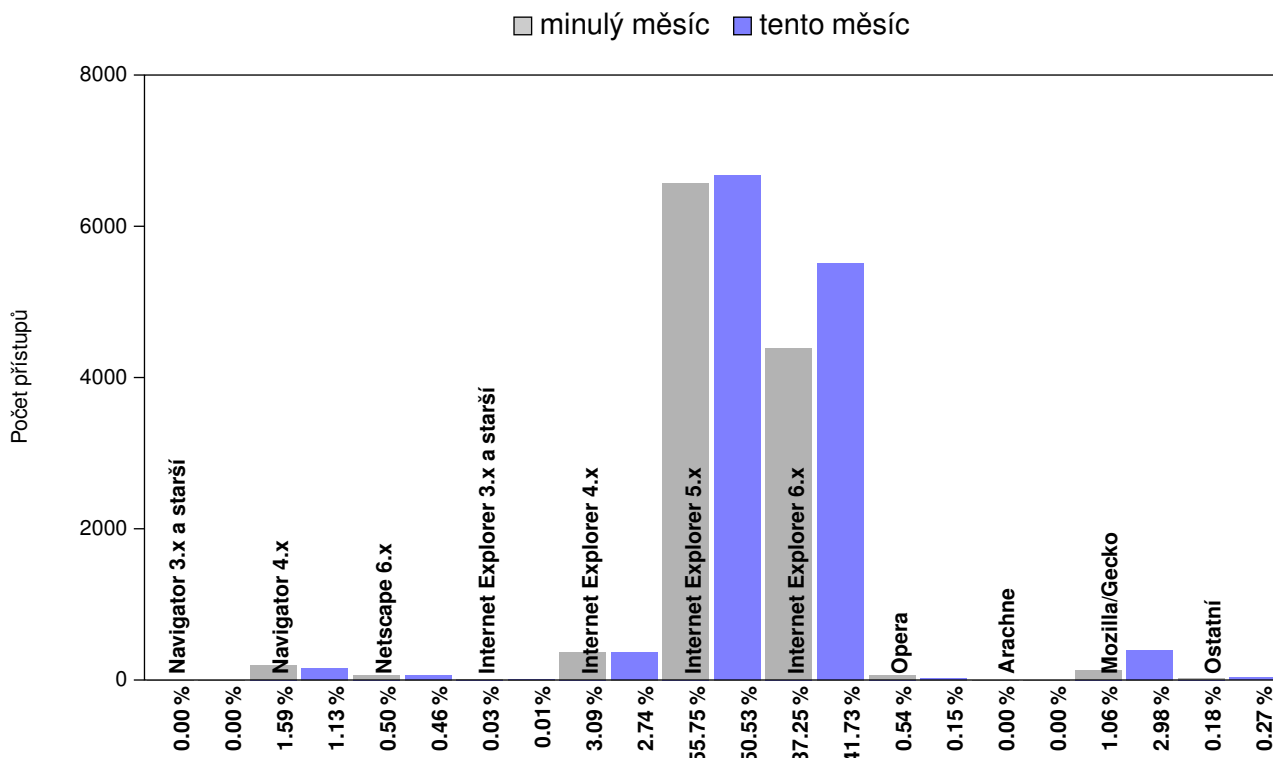
- Průměrný počet přístupů za hodinu v tomto měsíci: **18.35**
- Průměrný počet přístupů za hodinu v předchozím měsíci: **15.82**
- Rozdíl oproti předchozímu měsíci: **+2.54 (+16.03 %)**

GRAF A ROZPIS NÁVŠTĚVNOSTI PO JEDNOTLIVÝCH DNECH

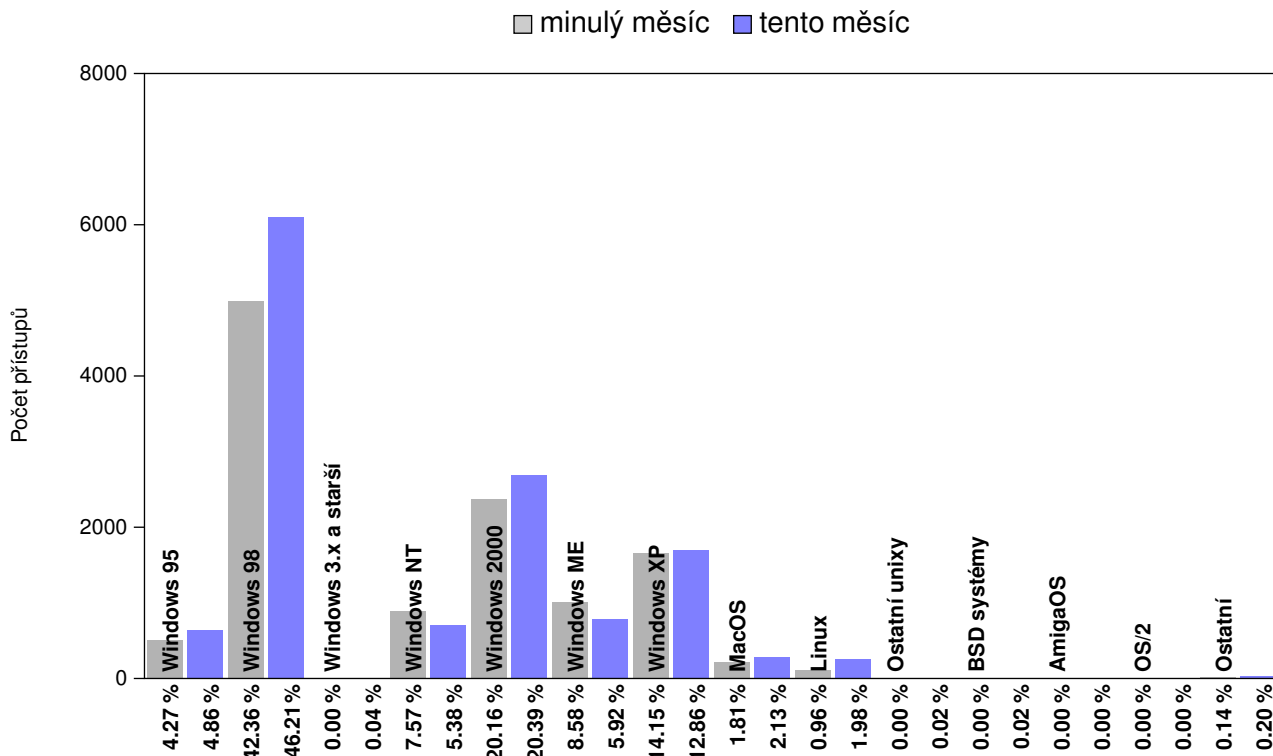


	Po	Út	St	Čt	Pá	So	Ne
Den Přístupy Sessions					1. 11. 2002 552 115	2. 11. 2002 492 65	3. 11. 2002 511 87
Den Přístupy Sessions	4. 11. 2002 490 108	5. 11. 2002 468 83	6. 11. 2002 566 93	7. 11. 2002 323 73	8. 11. 2002 433 82	9. 11. 2002 287 46	10. 11. 2002 343 60
Den Přístupy Sessions	11. 11. 2002 478 91	12. 11. 2002 460 87	13. 11. 2002 462 88	14. 11. 2002 402 83	15. 11. 2002 437 71	16. 11. 2002 262 62	17. 11. 2002 433 59
Den Přístupy Sessions	18. 11. 2002 561 103	19. 11. 2002 431 89	20. 11. 2002 410 82	21. 11. 2002 523 87	22. 11. 2002 516 88	23. 11. 2002 212 42	24. 11. 2002 484 95
Den Přístupy Sessions	25. 11. 2002 604 125	26. 11. 2002 420 91	27. 11. 2002 507 122	28. 11. 2002 455 103	29. 11. 2002 454 108	30. 11. 2002 239 46	

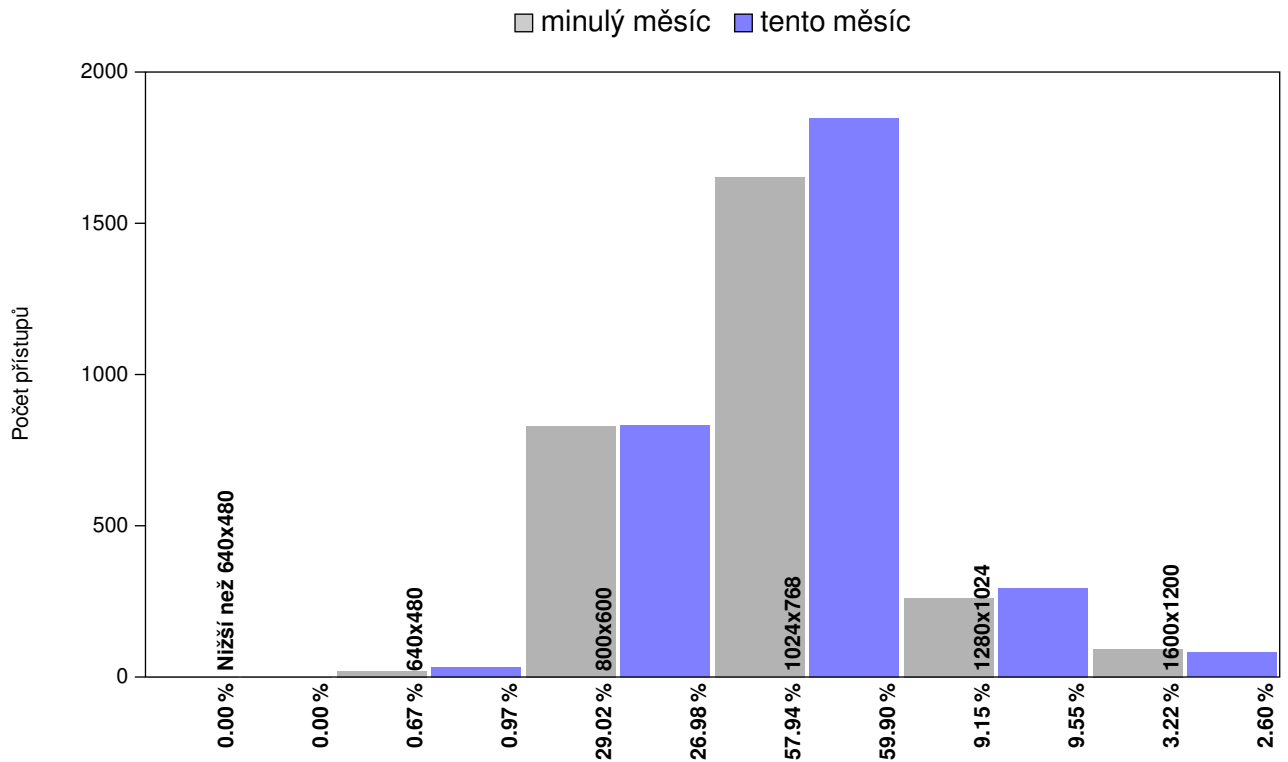
GRAF POUŽITÍ PROHLÍZEČŮ



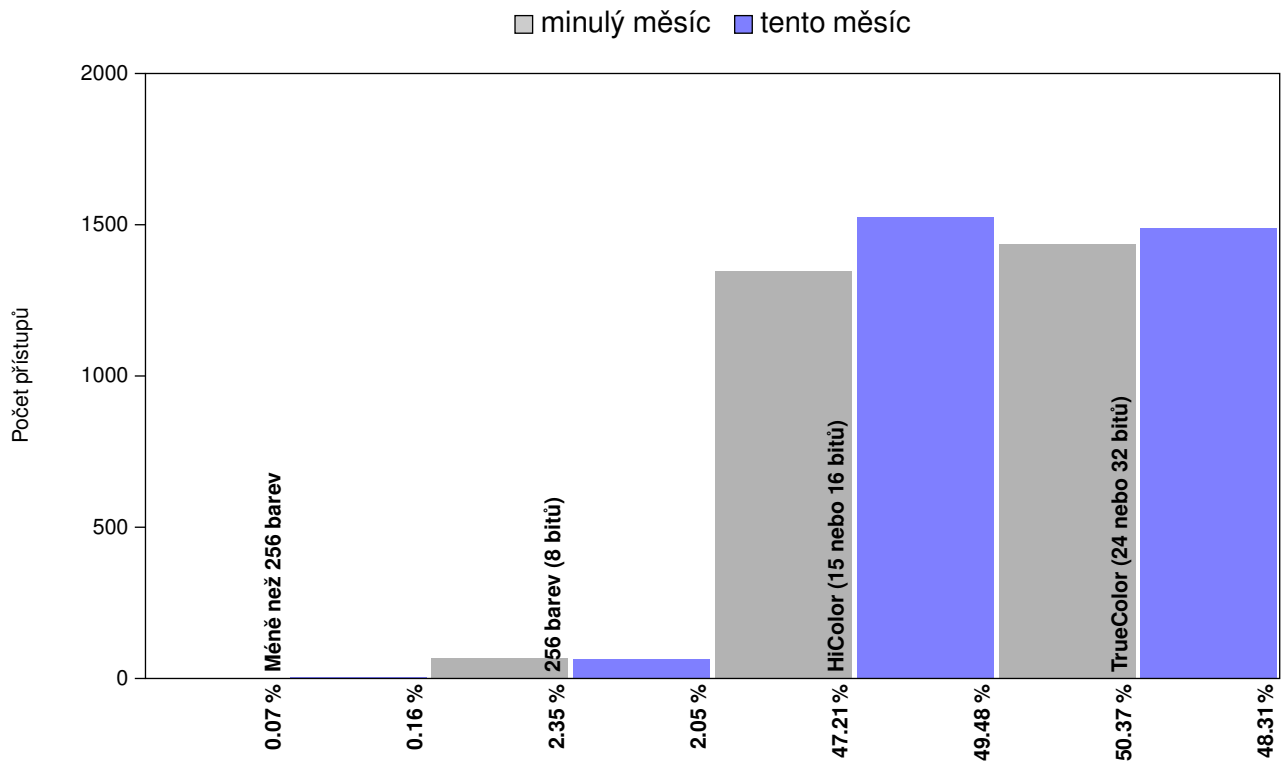
GRAF POUŽITÍ OPERAČNÍCH SYSTÉMŮ



GRAF POUŽITÍ ROZLIŠENÍ OBRAZOVKY



GRAF POUŽITÍ BAREVNÉ HLOUBKY OBRAZOVKY



Pro získání těchto údajů je třeba používat nový kód (viz <http://nv.cz/user/nv.php?ukaz=kod>).

Nežádanější adresy z vašeho webu v tomto měsíci:

P.	URL	Přístupů
1	http://www.motokary.net/	2563
2	http://motokary.net/diskuse/	1107
3	http://motokary.net/bazar/	622
4	http://motokary.net/pujcovny/	466
5	http://www.motokary.net	346
6	http://motokary.net/pujcovny/okres.php?OKRES=1	305
7	http://motokary.net/news/	270
8	http://motokary.net/hotnews/	268
9	http://motokary.net/odkazy/	250
10	http://motokary.net/pujcovny/pujcovna.php?id=1	234
11	http://motokary.net/	207
12	http://motokary.net/akce/	205
13	http://motokary.net/bazar/inzerat.php?kategorie=1&rubrika=Motokáry	174
14	http://motokary.net/inzerce/	156
15	http://motokary.net/shop/	141
16	http://motokary.net/downloads/	140
17	http://www.motokary.net/news/show.php?id=55	136
18	http://www.motokary.net/news/show.php?id=57	132
19	http://motokary.net/diskuse/index.php?topic=0	130
20	http://motokary.net/pujcovny/pujcovna.php?id=6	130
21	http://motokary.net/pujcovny/pujcovna.php?id=3	109
22	http://motokary.net/bazar/inzerat.php?rubrika=Motokáry	104
23	http://motokary.net/bazar/inzerat.php?n=11&VSE=1&rubrika=Motokáry&kategorie=1	92
24	http://www.motokary.net/news/show.php?id=52	83
25	http://www.motokary.net/news/show.php?id=56	83
26	http://motokary.net/hosting.php	74
27	http://www.motokary.net/news/showdiskuse.php?id=55	73
28	http://motokary.net/pujcovny/pujcovna.php?id=7	72
29	http://motokary.net/kontakt.php	67
30	http://www.motokary.net/kontakt.php	65

Upozornění: podklady pro údaje na této stránce se začínají shromažďovat až po objednání reportu. Proto mohou být data v měsíci, kdy je report aktivován, nekompletní.

Tento měsíc přišlo na vaše stránky nejvíce lidí z následujících adres:

P.	URL	Příchozích
1	http://search.seznam.cz/search.cgi	312
2	http://dir.seznam.cz/Spolecnost/Sport/Motoristicke_sporty/automobilove_sporty/motokary/	149
3	http://kart-fm.motokary.net/forum.php	99
4	http://www.autoklub.cz/show.php	49
5	http://ad2.billboard.cz/please/showit/122/1/2/2/	45
6	http://www.atlas.cz/search.asp	43
7	http://www.honda390.cz/hondamenu.html	37
8	http://www.karting.sk/	33
9	http://www.zoznam.sk/hladaj	28
10	http://search.centrum.cz/katalog/search.php	28
11	http://www.google.com/search	25
12	http://kart-fm.motokary.net/news.php	16
13	http://katalog.atlas.cz/sport/motoristicke_sporty/	15
14	http://ad2.billboard.cz/please/showit/505/1/1/1/	14
15	http://hledani.tiscali.cz/web/search_fast.php	14
16	http://motorbar.motokary.net/main.html	10
17	http://katalog.atlas.cz/obchody_a_sluzby/auto-moto/motokary/	10
18	http://bluemoon.motokary.net/	8
19	http://www.karting.sk/novinky.htm	8
20	http://www.nv.cz/nv_details.php	7
21	http://ad2.billboard.cz/please/showit/7461/1/1/6/	6
22	http://www.zoznam.sk/katalog/Sport/Auto_moto/Karting/	6
23	http://search1.seznam.cz/search.cgi	6
24	http://ad2.billboard.cz/please/showit/1111/1/2/2/	5
25	http://kyndl.cz/	5
26	http://www.seznam.cz/Spolecnost/Sport/Motoristicke_sporty/automobilove_sporty/motokary/	5
27	http://www.toplist.cz/cgi-bin/toplist.asp	4
28	http://www.motokary-brno.cz/tppmsgs/msgs0.htm	4
29	http://ad2.billboard.cz/please/showit/8804/1/1/2/	4
30	http://search.msn.com/results.asp	4

Upozornění: pro získání tohoto údaje je třeba používat nový počítač kód.

Upozornění: podklady pro údaje na této stránce se začínají shromažďovat až po objednání reportu.
Proto mohou být data v měsíci, kdy je report aktivován, nekompletní.

REKORDY STRÁNKY

Podle počtu přístupů byl nejúspěšnější **25.** den tohoto měsíce s **604** přístupy.

Podle počtu sessions byl nejúspěšnější **25.** den tohoto měsíce s **125** sessions.

Tento měsíc vytvořil nový rekord!

CELKOVÉ SHRNUÍ

Tento měsíc stránku navštívilo celkem **1446** návštěvníků, kteří si prohlédli **13215** stránek, což znamená průměrně **84.47** návštěvníků a **440.50** zobrazených stránek denně. Každý návštěvník shlédl průměrně **9.14** stránek. Nejvíce návštěv bylo zaznamenáno v časovém rozmezí **od 12:00 do 15:59** hodin a nejúspěšnějším dnem týdne bylo **pondělí**.

SROVNÁNÍ S PŘEDCHOZÍM MĚSÍCEM

Oproti minulému měsíci celkový počet sessions **poklesl o 38 (2.56 %)** a celkový počet přístupů **vzrostl o 1446 (12.29 %)**. Průměrný denní počet sessions **vzrostl o 5.05 (6.36 %)** a průměrný denní počet přístupů **vzrostl o 60.85 (16.03 %)**. Průměrný počet stránek shlednutých jedním návštěvníkem **vzrostl o 1.21 (15.24 %)**.

Nejvíce návštěv bylo v minulém měsíci zaznamenáno v časovém rozmezí **od 12:00 do 15:59** hodin a nejúspěšnějším dnem týdne bylo **pondělí**.

Archiv všech vašich reportů v elektronické podobě najdete na adrese <http://nv.cz/pdf/>.

TOP30 VAŠÍ KATEGORIE

P.	Jméno	Sessions
1	AAA AUTO	115872
2	AUTO.CZ	103326
3	TipCars.com	71250
4	WWW.TUNING.CZ	63289
5	AUTOČASOPIS.CZ - auta na plný plyn	38836
6	TUNING Czech	26633
7	Opel C&S s.r.o.	26615
8	AUTO.RYCHLE.CZ	26281
9	Auto Barum Centrum	23205
10	AutoMotoBazar.CZ	21364
11	Autobazar Auto-ESA	20727
12	Formule1 (AUTO.CZ)	18427
13	formule-1.cz	16369
14	ŽIHADLA.CZ	14706
15	Moto-HP Pardubice	14484
16	AutoSport.CZ	13560
17	RENOCAR	11421
18	AUTOPART - informace ze sveta motoru a ...	11347
19	Autoimpulsy	11212
20	AUTOMOBIL	10730
21	bikes.cz	10652
22	moto.cz	9496
23	Škoda TechWeb	9454
24	AUTO-TUNING CZ	8602
25	Motorkáři.CZ	7927
26	AUTOHIFI.cz magazín	7920
27	AUTOPROFI.cz	7676
28	Internetová nabídka autobazarů	7303
29	Jawamania	7005
30	Pátrání po vozidlech	6917
Vaše stránka		
	MOTOKARY.net	1446

NÁPOVĚDA - VYSVĚTLIVKY

NÁVŠTĚVNÍCI (sessions)

Unikátní návštěvník stránky, detekovaný pomocí cookies.

Co to znamená?

System NAVRCHOLU.cz si označí prohlížeč návštěvníka vaší stránky pomocí tzv. cookie a díky tomu rozezná, když stejný návštěvník přichází opakovaně. Znamená to tedy, že pokud návštěvník shlédne na vašem webu např. pět stránek, je započtena pouze jediná session. Tato hodnota tedy nejlépe vypovídá o skutečném počtu unikátních návštěvníků vaší stránky. Měsíční počet sessions není součtem denních sessions, je to hodnota udávající, kolik unikátních návštěvníků stránku za měsíc navštívilo. Návštěvníkovi vracejícímu se pravidelně se každý den započítává vždy nová denní session, ale pouze jediná měsíční. Pokud návštěvníkův prohlížeč nepodporuje nebo nemá zapnutou práci s cookies (je to cca 5 % prohlížečů), je jako jedna session započtena série požadavků přijatých z jedné IP adresy během dvaceti minut. Cookies nijak neohrožují bezpečnost návštěvníků vaší stránky. Neumožňují z jejich disku nic číst a naopak, zapisují se pouze krátké textové řetězce do prostoru přesně vymezeného prohlížečem.

PŘÍSTUPY (pageviews)

Přístup je každé zavolání počítačícího kódu. Pokud je počítačící kód umístěn ve všech stránkách webu, je počet přístupů roven počtu shlédnutých stránek (page view).

UPOZORNĚNÍ

Celkový počet přístupů a sessions může klesnout i přesto, že jejich denní počet roste. Je to způsobeno rozdílným počtem dnů v měsících, kdy například březen má o tři dny více než únor.

NASTAVENÍ

Veškerá nastavení služeb NAVRCHOLU.cz lze provádět na adrese <http://nv.cz/user>

UPOZORNĚNÍ

Provozovatel NAVRCHOLU.cz nenesou žádnou odpovědnost za zkreslení statistik způsobené nekorrektně umístěným počítačícím kódem ve stránkách uživatele. Rovněž nelze požadovat žádnou kompenzaci za zkreslení statistik způsobené výpadkem služby NAVRCHOLU.cz, který provozovatel nezavinil (výpadek elektrické energie, technické problémy u poskytovatele připojení apod.) nebo který byl pro další provoz nevyhnutelný a předem oznámený (upgrade hardware a software).