

MĚSÍČNÍ PŘEHLED NÁVŠTĚVNOSTI

říjen 2002

**MOTOKARY.net**

<http://www.motokary.net/>

(ID 00039203)

## SOUHRNNÁ STATISTIKA

Jméno stránky: **MOTOKARY.net**

Datum registrace: **23/11/2001**

Pro získání aktuální statistiky navštivte adresu [http://nv.cz/nv\\_details.php?id=00039203](http://nv.cz/nv_details.php?id=00039203)

### POČET SESSIONS (unikátních návštěvníků)

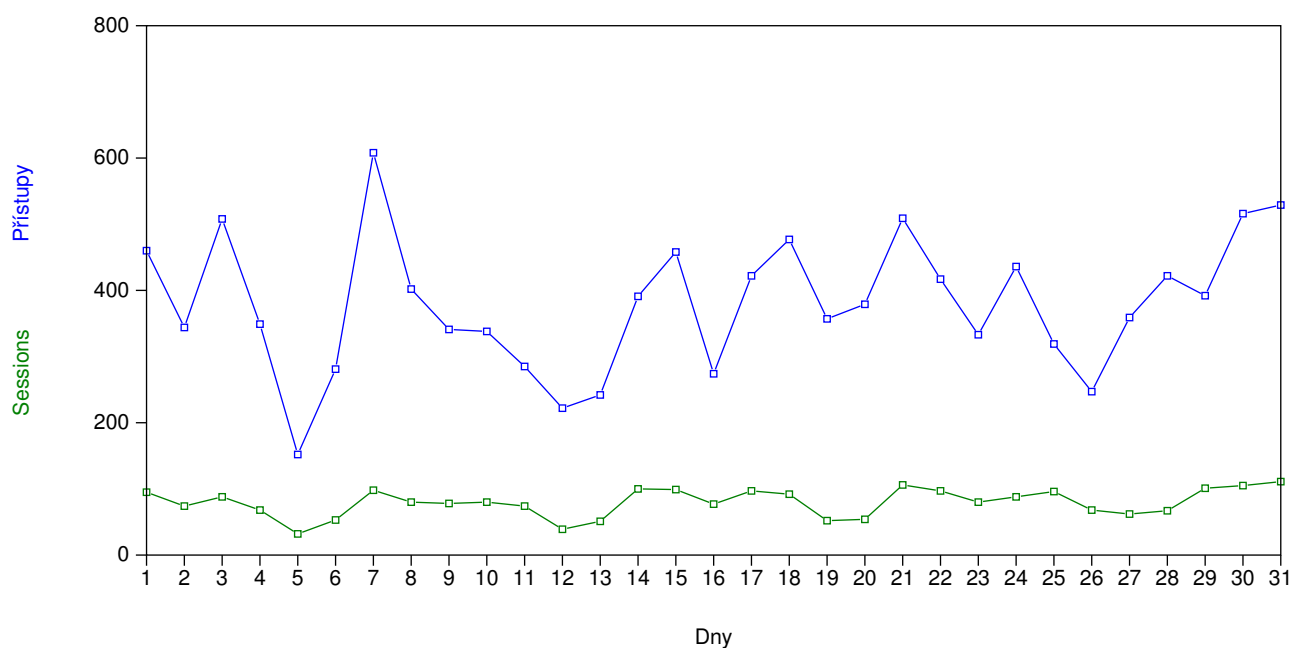
- Celkový počet sessions: **9320**
- Celkový počet sessions v tomto roce: **8997**
- Celkový počet sessions v tomto měsíci \*): **1484**
- Celkový počet sessions v předchozím měsíci: **1232**
- Rozdíl oproti předchozímu měsíci: **+252 (+20.45 %)**
  
- Průměrný denní počet sessions v tomto měsíci: **79.42**
- Průměrný denní počet sessions v předchozím měsíci: **67.37**
- Rozdíl oproti předchozímu měsíci: **+12.05 (+17.89 %)**
  
- Průměrný počet sessions za hodinu v tomto měsíci: **3.31**
- Průměrný počet sessions za hodinu v předchozím měsíci: **2.81**
- Rozdíl oproti předchozímu měsíci: **+0.50 (+17.89 %)**

\*) Tato hodnota odpovídá skutečnému počtu unikátních návštěvníků za celý měsíc, nikoliv prostému součtu počtu sessions za jednotlivé dny. Naopak hodnota "Průměrný denní počet sessions" vyjadřuje průměrný počet denních unikátních návštěvníků.

### POČET PŘÍSTUPŮ (pageviews)

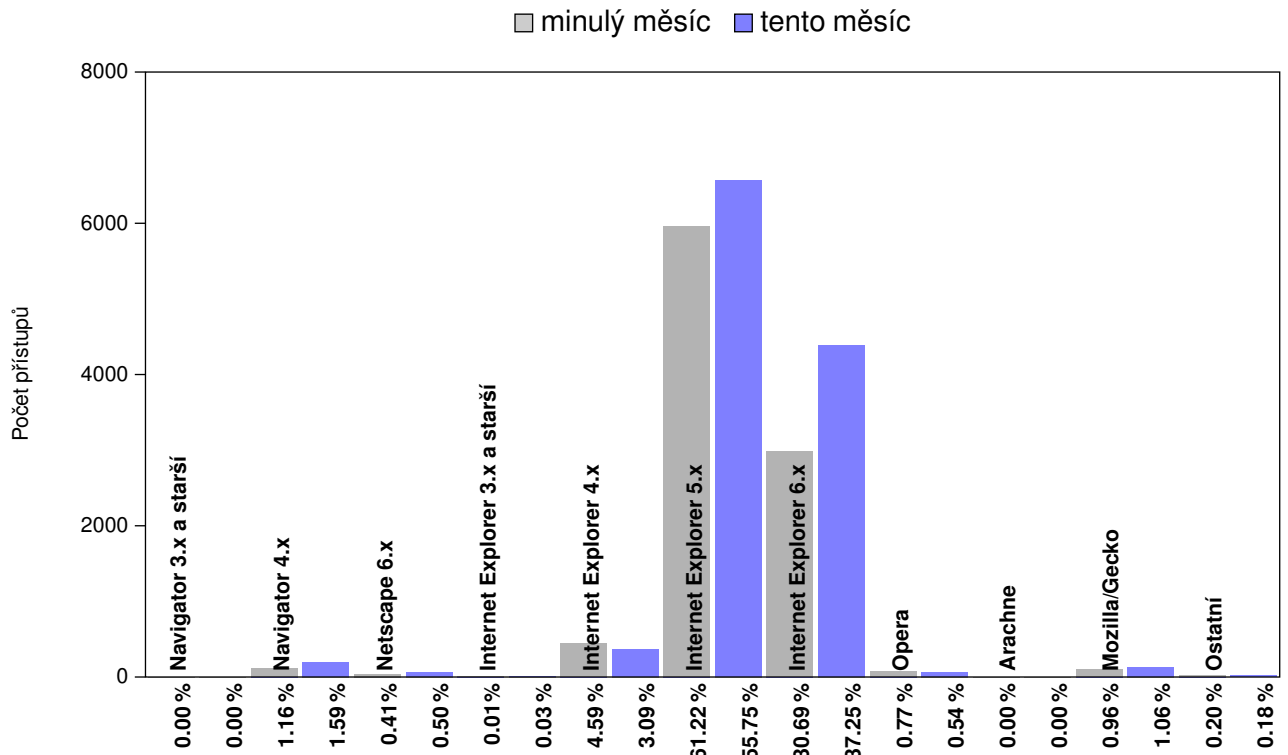
- Celkový počet přístupů: **78330**
- Celkový počet přístupů v tomto roce: **77123**
- Celkový počet přístupů v tomto měsíci: **11769**
- Celkový počet přístupů v předchozím měsíci: **9737**
- Rozdíl oproti předchozímu měsíci: **+2032 (+20.87 %)**
  
- Průměrný denní počet přístupů v tomto měsíci: **379.65**
- Průměr denní počet přístupů v předchozím měsíci: **324.57**
- Rozdíl oproti předchozímu měsíci: **+55.08 (+16.97 %)**
  
- Průměrný počet přístupů za hodinu v tomto měsíci: **15.82**
- Průměrný počet přístupů za hodinu v předchozím měsíci: **13.52**
- Rozdíl oproti předchozímu měsíci: **+2.29 (+16.97 %)**

## GRAF A ROZPIS NÁVŠTĚVNOSTI PO JEDNOTLIVÝCH DNECH

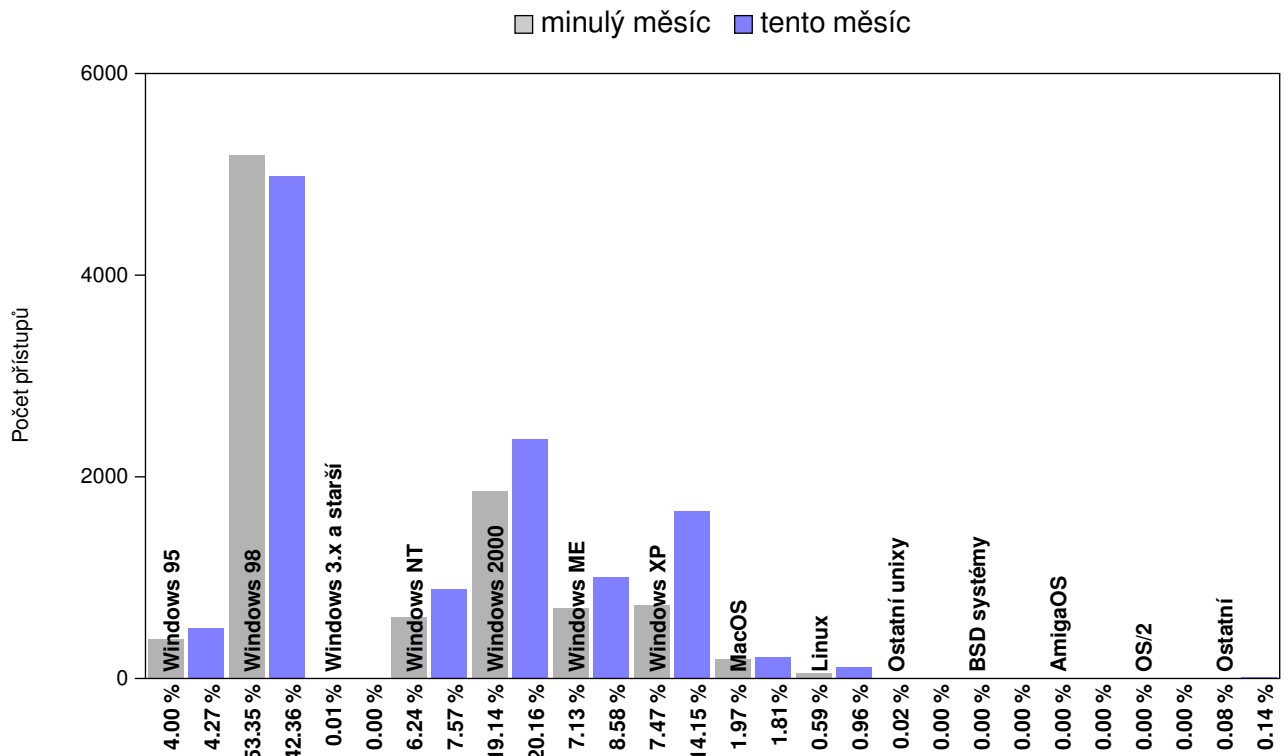


	Po	Út	St	Čt	Pá	So	Ne
<b>Den</b>		1. 10. 2002	2. 10. 2002	3. 10. 2002	4. 10. 2002	5. 10. 2002	6. 10. 2002
<b>Přístupy</b>		460	344	508	349	152	281
<b>Sessions</b>		95	74	88	68	32	53
<b>Den</b>	7. 10. 2002	8. 10. 2002	9. 10. 2002	10. 10. 2002	11. 10. 2002	12. 10. 2002	13. 10. 2002
<b>Přístupy</b>	608	402	341	338	285	222	242
<b>Sessions</b>	98	80	78	80	74	39	51
<b>Den</b>	14. 10. 2002	15. 10. 2002	16. 10. 2002	17. 10. 2002	18. 10. 2002	19. 10. 2002	20. 10. 2002
<b>Přístupy</b>	391	458	274	422	477	357	379
<b>Sessions</b>	100	99	77	97	92	52	54
<b>Den</b>	21. 10. 2002	22. 10. 2002	23. 10. 2002	24. 10. 2002	25. 10. 2002	26. 10. 2002	27. 10. 2002
<b>Přístupy</b>	509	417	333	436	319	247	359
<b>Sessions</b>	106	97	80	88	96	68	62
<b>Den</b>	28. 10. 2002	29. 10. 2002	30. 10. 2002	31. 10. 2002			
<b>Přístupy</b>	422	392	516	529			
<b>Sessions</b>	67	101	105	111			

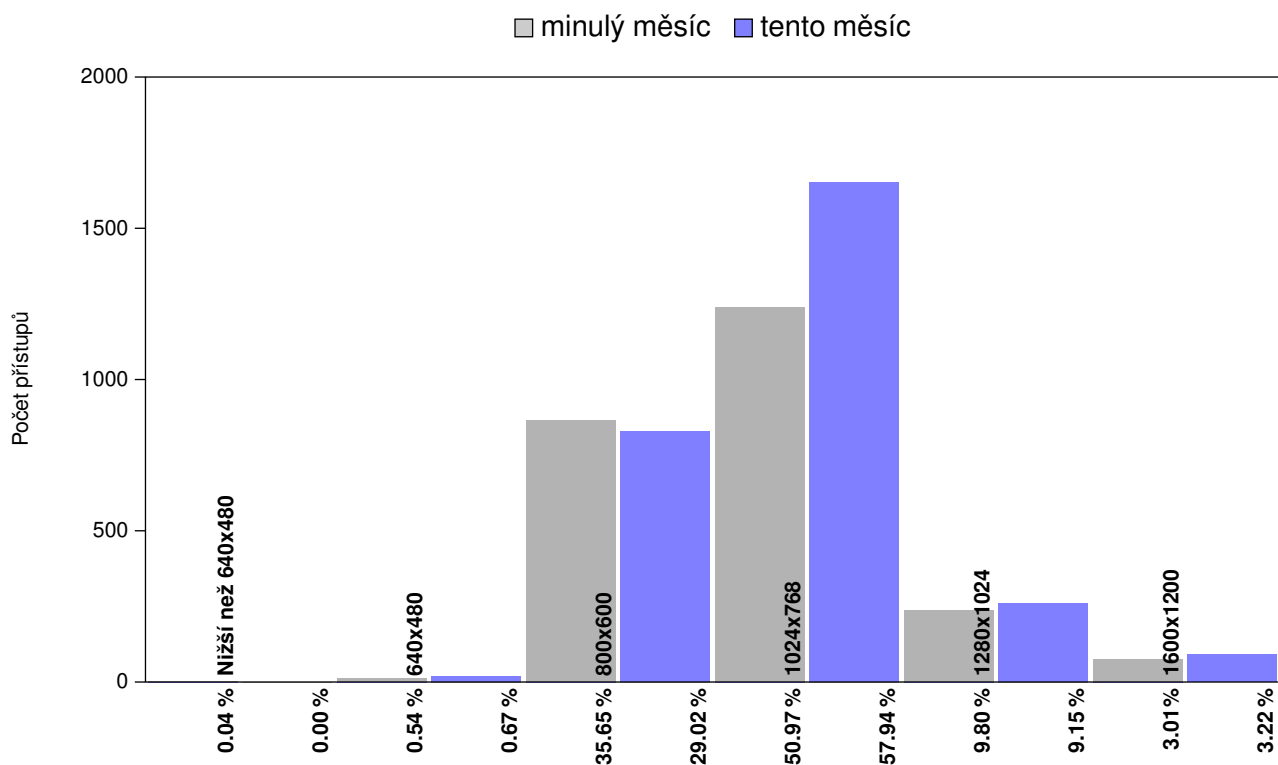
## GRAF POUŽITÍ PROHLÍZEČŮ



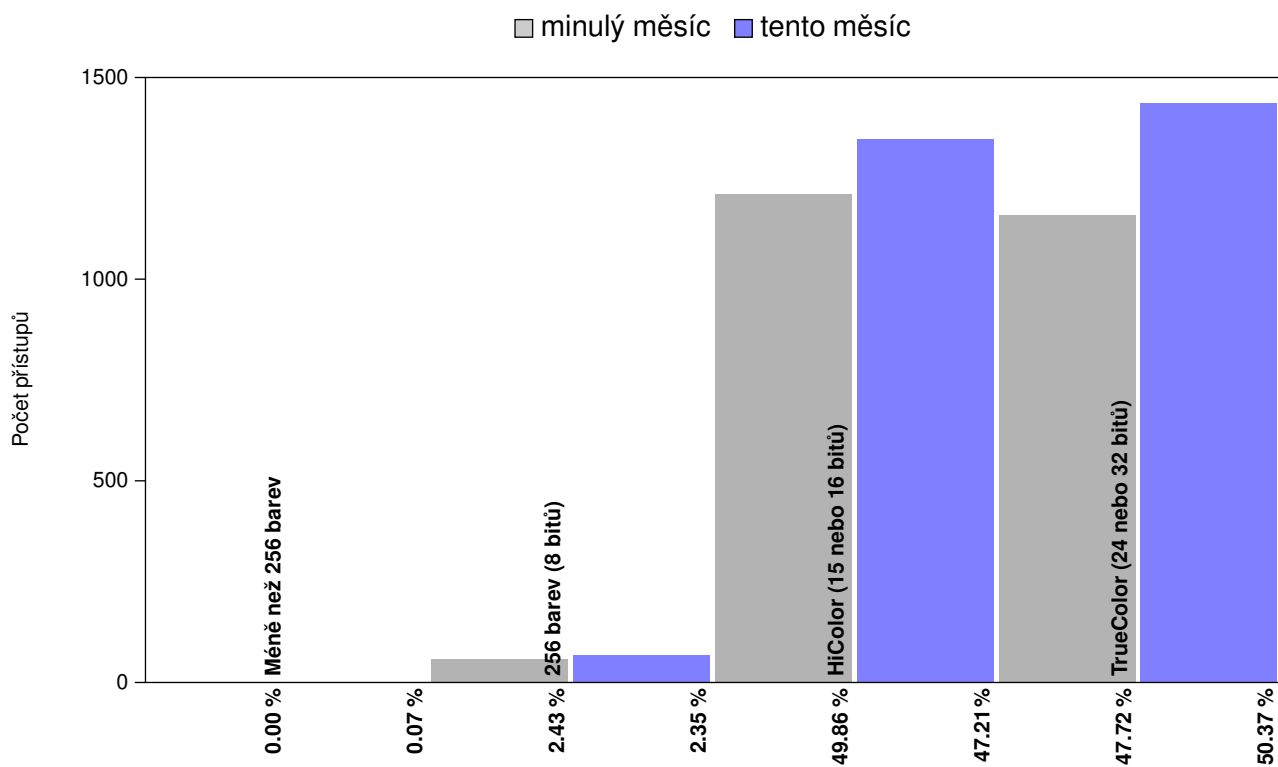
## GRAF POUŽITÍ OPERAČNÍCH SYSTÉMŮ



## GRAF POUŽITÍ ROZLIŠENÍ OBRAZOVKY



## GRAF POUŽITÍ BAREVNÉ HLOUBKY OBRAZOVKY



Pro získání těchto údajů je třeba používat nový kód (viz <http://nv.cz/user/nv.php?ukaz=kod>).

## Nežádanější adresy z vašeho webu v tomto měsíci:

P.	URL	Přístupů
1	<a href="http://www.motokary.net/">http://www.motokary.net/</a>	2440
2	<a href="http://motokary.net/bazar/">http://motokary.net/bazar/</a>	536
3	<a href="http://motokary.net/pujcovny/">http://motokary.net/pujcovny/</a>	487
4	<a href="http://motokary.net/diskuse/">http://motokary.net/diskuse/</a>	368
5	<a href="http://motokary.net/pujcovny/okres.php?OKRES=1">http://motokary.net/pujcovny/okres.php?OKRES=1</a>	316
6	<a href="http://www.motokary.net">http://www.motokary.net</a>	268
7	<a href="http://motokary.net/hotnews/">http://motokary.net/hotnews/</a>	266
8	<a href="http://motokary.net/odkazy/">http://motokary.net/odkazy/</a>	259
9	<a href="http://motokary.net/news/">http://motokary.net/news/</a>	246
10	<a href="http://motokary.net/pujcovny/pujcovna.php?id=1">http://motokary.net/pujcovny/pujcovna.php?id=1</a>	228
11	<a href="http://motokary.net/akce/">http://motokary.net/akce/</a>	218
12	<a href="http://motokary.net/downloads/">http://motokary.net/downloads/</a>	185
13	<a href="http://motokary.net/bazar/inzerat.php?kategorie=1&amp;rubrika=Motokáry">http://motokary.net/bazar/inzerat.php?kategorie=1&amp;rubrika=Motokáry</a>	169
14	<a href="http://motokary.net/">http://motokary.net/</a>	161
15	<a href="http://motokary.net/shop/">http://motokary.net/shop/</a>	143
16	<a href="http://motokary.net/pujcovny/pujcovna.php?id=6">http://motokary.net/pujcovny/pujcovna.php?id=6</a>	137
17	<a href="http://www.motokary.net/news/show.php?id=50">http://www.motokary.net/news/show.php?id=50</a>	127
18	<a href="http://motokary.net/inzerce/">http://motokary.net/inzerce/</a>	121
19	<a href="http://www.motokary.net/news/show.php?id=46">http://www.motokary.net/news/show.php?id=46</a>	111
20	<a href="http://motokary.net/pujcovny/pujcovna.php?id=4">http://motokary.net/pujcovny/pujcovna.php?id=4</a>	105
21	<a href="http://motokary.net/pujcovny/pujcovna.php?id=7">http://motokary.net/pujcovny/pujcovna.php?id=7</a>	98
22	<a href="http://motokary.net/bazar/inzerat.php?n=11&amp;VSE=1&amp;rubrika=Motokáry&amp;kategorie=1">http://motokary.net/bazar/inzerat.php?n=11&amp;VSE=1&amp;rubrika=Motokáry&amp;kategorie=1</a>	97
23	<a href="http://motokary.net/pujcovny/pujcovna.php?id=3">http://motokary.net/pujcovny/pujcovna.php?id=3</a>	93
24	<a href="http://www.motokary.net/hotnews/show.php?id=362">http://www.motokary.net/hotnews/show.php?id=362</a>	89
25	<a href="http://motokary.net/bazar/inzerat.php?rubrika=Motokáry">http://motokary.net/bazar/inzerat.php?rubrika=Motokáry</a>	83
26	<a href="http://www.motokary.net/news/showdiskuse.php?id=49">http://www.motokary.net/news/showdiskuse.php?id=49</a>	82
27	<a href="http://www.motokary.net/news/show.php?id=48">http://www.motokary.net/news/show.php?id=48</a>	81
28	<a href="http://motokary.net/pujcovny/pujcovna.php?id=22">http://motokary.net/pujcovny/pujcovna.php?id=22</a>	76
29	<a href="http://motokary.net/diskuse/index.php?topic=0">http://motokary.net/diskuse/index.php?topic=0</a>	73
30	<a href="http://www.motokary.net/news/show.php?id=47">http://www.motokary.net/news/show.php?id=47</a>	67

Upozornění: podklady pro údaje na této stránce se začínají shromažďovat až po objednání reportu. Proto mohou být data v měsíci, kdy je report aktivován, nekompletní.

## Tento měsíc přišlo na vaše stránky nejvíce lidí z následujících adres:

P.	URL	Příchozích
1	<a href="http://search.seznam.cz/search.cgi">http://search.seznam.cz/search.cgi</a>	340
2	<a href="http://kart-fm.motokary.net/forum.php">http://kart-fm.motokary.net/forum.php</a>	121
3	<a href="http://dir.seznam.cz/Spolecnost/Sport/Motoristicke_sporty/automobilove_sporty/motokary/">http://dir.seznam.cz/Spolecnost/Sport/Motoristicke_sporty/automobilove_sporty/motokary/</a>	72
4	<a href="http://www.autoklub.cz/show.php">http://www.autoklub.cz/show.php</a>	59
5	<a href="http://ad2.billboard.cz/please/showit/122/1/2/2/">http://ad2.billboard.cz/please/showit/122/1/2/2/</a>	58
6	<a href="http://www.atlas.cz/search.asp">http://www.atlas.cz/search.asp</a>	48
7	<a href="http://www.honda390.cz/hondamenu.html">http://www.honda390.cz/hondamenu.html</a>	43
8	<a href="http://www.zoznam.sk/hladaj">http://www.zoznam.sk/hladaj</a>	31
9	<a href="http://www.karting.sk/">http://www.karting.sk/</a>	30
10	<a href="http://search.centrum.cz/katalog/search.php">http://search.centrum.cz/katalog/search.php</a>	30
11	<a href="http://www.google.com/search">http://www.google.com/search</a>	19
12	<a href="http://katalog.atlas.cz/sport/motoristicke_sporty/">http://katalog.atlas.cz/sport/motoristicke_sporty/</a>	18
13	<a href="http://www.karting.sk/novinky.htm">http://www.karting.sk/novinky.htm</a>	15
14	<a href="http://www.formule-1.cz/motokary/default.asp">http://www.formule-1.cz/motokary/default.asp</a>	12
15	<a href="http://www.lupa.cz/nazory.php3">http://www.lupa.cz/nazory.php3</a>	12
16	<a href="http://www.zoznam.sk/katalog/Sport/Auto_moto/Karting/">http://www.zoznam.sk/katalog/Sport/Auto_moto/Karting/</a>	12
17	<a href="http://dir.seznam.cz/Spolecnost/Sport/Motoristicke_sporty/informacni_servery/">http://dir.seznam.cz/Spolecnost/Sport/Motoristicke_sporty/informacni_servery/</a>	11
18	<a href="http://www.orangeportal.sk/zoznamy/catalog/catalog_content.dwp">http://www.orangeportal.sk/zoznamy/catalog/catalog_content.dwp</a>	10
19	<a href="http://katalog.atlas.cz/obchody_a_sluzby/auto-moto/motokary/">http://katalog.atlas.cz/obchody_a_sluzby/auto-moto/motokary/</a>	10
20	<a href="http://hledani.tiscali.cz/web/search_fast.php">http://hledani.tiscali.cz/web/search_fast.php</a>	10
21	<a href="http://www.nv.cz/nv_details.php">http://www.nv.cz/nv_details.php</a>	9
22	<a href="http://ad2.billboard.cz/please/showit/1111/1/2/2/">http://ad2.billboard.cz/please/showit/1111/1/2/2/</a>	8
23	<a href="http://katalog.centrum.cz/sr/Automobilismus/">http://katalog.centrum.cz/sr/Automobilismus/</a>	7
24	<a href="http://kart-fm.motokary.net/news.php">http://kart-fm.motokary.net/news.php</a>	7
25	<a href="http://www.orangeportal.sk/zoznamy/catalog/search_result_content.dwp">http://www.orangeportal.sk/zoznamy/catalog/search_result_content.dwp</a>	6
26	<a href="http://www.mageo.cz/.chatroom/76">http://www.mageo.cz/.chatroom/76</a>	6
27	<a href="http://www.motokary-brno.cz/tppmsgs/msgs0.htm">http://www.motokary-brno.cz/tppmsgs/msgs0.htm</a>	6
28	<a href="http://search.quick.cz/ftxt_katalog.asp">http://search.quick.cz/ftxt_katalog.asp</a>	5
29	<a href="http://soundhome.cz/">http://soundhome.cz/</a>	5
30	<a href="http://search.msn.com/results.asp">http://search.msn.com/results.asp</a>	4

Upozornění: pro získání tohoto údaje je třeba používat nový počítač kód.

Upozornění: podklady pro údaje na této stránce se začínají shromažďovat až po objednání reportu.  
Proto mohou být data v měsíci, kdy je report aktivován, nekompletní.

## REKORDY STRÁNKY

Podle počtu přístupů byl nejúspěšnější **7.** den tohoto měsíce s **608** přístupy.

Podle počtu sessions byl nejúspěšnější **31.** den tohoto měsíce s **111** sessions.

**Tento měsíc vytvořil nový rekord!**

## CELKOVÉ SHRNUÍ

Tento měsíc stránku navštívilo celkem **1484** návštěvníků, kteří si prohlédli **11769** stránek, což znamená průměrně **79.42** návštěvníků a **379.65** zobrazených stránek denně. Každý návštěvník shlédl průměrně **7.93** stránek. Nejvíce návštěv bylo zaznamenáno v časovém rozmezí **od 12:00 do 15:59** hodin a nejúspěšnějším dnem týdne bylo **pondělí**.

## SROVNÁNÍ S PŘEDCHOZÍM MĚSÍCEM

Oproti minulému měsíci celkový počet sessions **vzrostl o 252 (20.45 %)** a celkový počet přístupů **vzrostl o 2032 (20.87 %)**. Průměrný denní počet sessions **vzrostl o 12.05 (17.89 %)** a průměrný denní počet přístupů **vzrostl o 55.08 (16.97 %)**. Průměrný počet stránek shlednutých jedním návštěvníkem **vzrostl o 0.03 (0.34 %)**.

Nejvíce návštěv bylo v minulém měsíci zaznamenáno v časovém rozmezí **od 12:00 do 15:59** hodin a nejúspěšnějším dnem týdne bylo **pondělí**.

Archiv všech vašich reportů v elektronické podobě najdete na adrese <http://nv.cz/pdf/>.

## TOP30 VAŠÍ KATEGORIE

P.	Jméno	Sessions
1	AAA AUTO	117444
2	AUTO.CZ	97761
3	TipCars.com	77794
4	WWW.TUNING.CZ	64058
5	AUTOČASOPIS.CZ - auta na plný plyn	50635
6	Opel C&S s.r.o.	32276
7	formule-1.cz	30291
8	AUTO.RYCHLE.CZ	28589
9	TUNING Czech	28385
10	Formule1 (AUTO.CZ)	28300
11	AutoMotoBazar.CZ	27386
12	Autobazar Auto-ESA	24300
13	Auto Barum Centrum	17991
14	Moto-HP Pardubice	15089
15	AutoSport.CZ	14943
16	RENOCAR	13720
17	AUTOMOBIL	13037
18	bikes.cz	12162
19	Autoimpulsy	10561
20	moto.cz	10506
21	AUTOPART - informace ze sveta motoru a ...	10418
22	Škoda TechWeb	10018
23	ŽIHADLA.CZ	9631
24	AUTO-TUNING CZ	9429
25	ABASE.CZ - motoristický server	7947
26	AUTOHIFI.cz magazín	7783
27	Jawamania	7696
28	AUTOPROFI.cz	7495
29	Motorkáři.CZ	7183
30	Pátrání po vozidlech	7095
<b>Vaše stránka</b>		
	MOTOKARY.net	1484

## NÁPOVĚDA - VYSVĚTLIVKY

### NÁVŠTĚVNÍCI (sessions)

Unikátní návštěvník stránky, detekovaný pomocí cookies.

#### Co to znamená?

System NAVRCHOLU.cz si označí prohlížeč návštěvníka vaší stránky pomocí tzv. cookie a díky tomu rozezná, když stejný návštěvník přichází opakovaně. Znamená to tedy, že pokud návštěvník shlédne na vašem webu např. pět stránek, je započtena pouze jediná session. Tato hodnota tedy nejlépe vypovídá o skutečném počtu unikátních návštěvníků vaší stránky. Měsíční počet sessions není součtem denních sessions, je to hodnota udávající, kolik unikátních návštěvníků stránku za měsíc navštívilo. Návštěvníkovi vracejícímu se pravidelně se každý den započítává vždy nová denní session, ale pouze jediná měsíční. Pokud návštěvníkův prohlížeč nepodporuje nebo nemá zapnutou práci s cookies (je to cca 5 % prohlížečů), je jako jedna session započtena série požadavků přijatých z jedné IP adresy během dvaceti minut. Cookies nijak neohrožují bezpečnost návštěvníků vaší stránky. Neumožňují z jejich disku nic číst a naopak, zapisují se pouze krátké textové řetězce do prostoru přesně vymezeného prohlížečem.

### PŘÍSTUPY (pageviews)

Přístup je každé zavolání počítačícího kódu. Pokud je počítačící kód umístěn ve všech stránkách webu, je počet přístupů roven počtu shlédnutých stránek (page view).

### UPOZORNĚNÍ

Celkový počet přístupů a sessions může klesnout i přesto, že jejich denní počet roste. Je to způsobeno rozdílným počtem dnů v měsících, kdy například březen má o tři dny více než únor.

### NASTAVENÍ

Veškerá nastavení služeb NAVRCHOLU.cz lze provádět na adrese <http://nv.cz/user>

### UPOZORNĚNÍ

Provozovatel NAVRCHOLU.cz nenesou žádnou odpovědnost za zkreslení statistik způsobené nekorrektně umístěným počítačícím kódem ve stránkách uživatele. Rovněž nelze požadovat žádnou kompenzaci za zkreslení statistik způsobené výpadkem služby NAVRCHOLU.cz, který provozovatel nezavinil (výpadek elektrické energie, technické problémy u poskytovatele připojení apod.) nebo který byl pro další provoz nevyhnutelný a předem oznámený (upgrade hardware a software).