

MĚSÍČNÍ PŘEHLED NÁVŠTĚVNOSTI

září 2002

MOTOKARY.net

<http://www.motokary.net/>

(ID 00039203)

SOUHRNNÁ STATISTIKA

Jméno stránky: **MOTOKARY.net**

Datum registrace: **23/11/2001**

Pro získání aktuální statistiky navštivte adresu http://nv.cz/nv_details.php?id=00039203

POČET SESSIONS (unikátních návštěvníků)

- Celkový počet sessions: **8171**
- Celkový počet sessions v tomto roce: **7848**
- Celkový počet sessions v tomto měsíci *): **1232**
- Celkový počet sessions v předchozím měsíci: **1132**
- Rozdíl oproti předchozímu měsíci: **+100 (+8.83 %)**

- Průměrný denní počet sessions v tomto měsíci: **67.37**
- Průměrný denní počet sessions v předchozím měsíci: **61.42**
- Rozdíl oproti předchozímu měsíci: **+5.95 (+9.68 %)**

- Průměrný počet sessions za hodinu v tomto měsíci: **2.81**
- Průměrný počet sessions za hodinu v předchozím měsíci: **2.56**
- Rozdíl oproti předchozímu měsíci: **+0.25 (+9.68 %)**

*) Tato hodnota odpovídá skutečnému počtu unikátních návštěvníků za celý měsíc, nikoliv prostému součtu počtu sessions za jednotlivé dny. Naopak hodnota "Průměrný denní počet sessions" vyjadřuje průměrný počet denních unikátních návštěvníků.

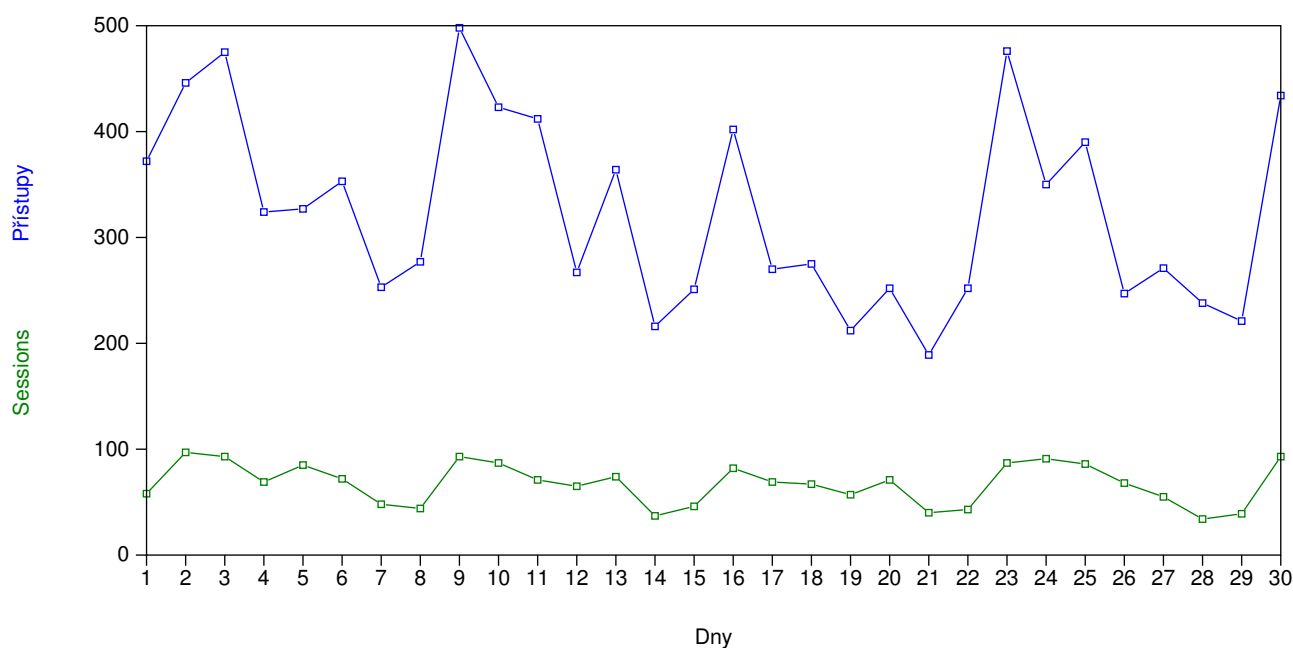
POČET PŘÍSTUPŮ (pageviews)

- Celkový počet přístupů: **66561**
- Celkový počet přístupů v tomto roce: **65354**
- Celkový počet přístupů v tomto měsíci: **9737**
- Celkový počet přístupů v předchozím měsíci: **9363**
- Rozdíl oproti předchozímu měsíci: **+374 (+3.99 %)**

- Průměrný denní počet přístupů v tomto měsíci: **324.57**
- Průměr denní počet přístupů v předchozím měsíci: **302.03**
- Rozdíl oproti předchozímu měsíci: **+22.53 (+7.46 %)**

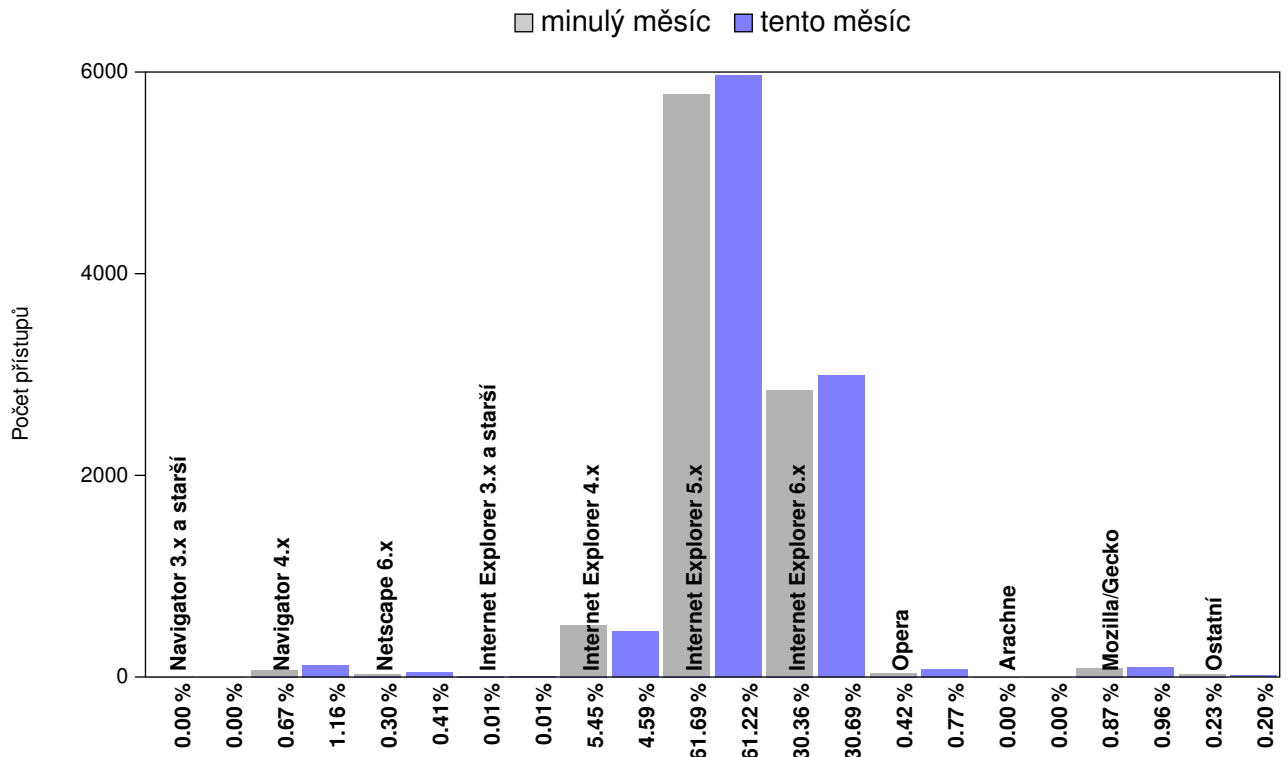
- Průměrný počet přístupů za hodinu v tomto měsíci: **13.52**
- Průměrný počet přístupů za hodinu v předchozím měsíci: **12.58**
- Rozdíl oproti předchozímu měsíci: **+0.94 (+7.46 %)**

GRAF A ROZPIS NÁVŠTĚVNOSTI PO JEDNOTLIVÝCH DNECH

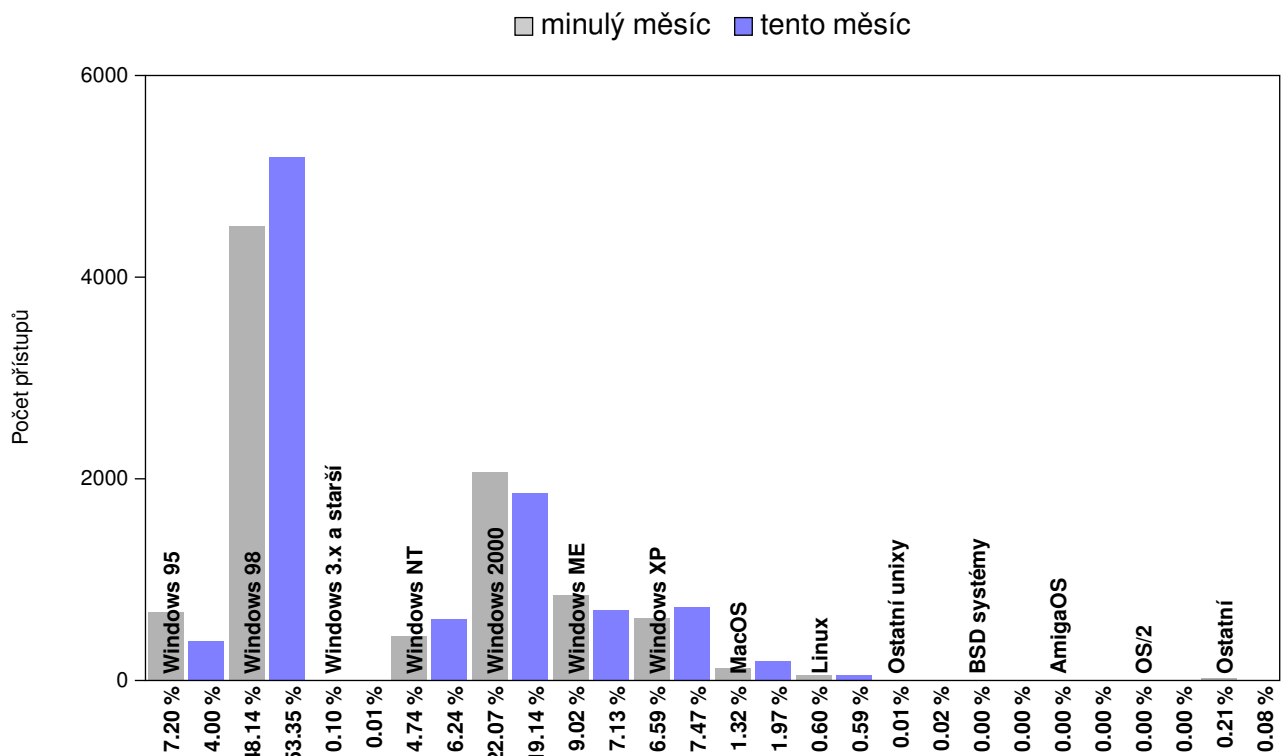


	Po	Út	St	Čt	Pá	So	Ne
Den Přístupy Sessions							1. 9. 2002 372 58
Den Přístupy Sessions	2. 9. 2002 446 97	3. 9. 2002 475 93	4. 9. 2002 324 69	5. 9. 2002 327 85	6. 9. 2002 353 72	7. 9. 2002 253 48	8. 9. 2002 277 44
Den Přístupy Sessions	9. 9. 2002 498 93	10. 9. 2002 423 87	11. 9. 2002 412 71	12. 9. 2002 267 65	13. 9. 2002 364 74	14. 9. 2002 216 37	15. 9. 2002 251 46
Den Přístupy Sessions	16. 9. 2002 402 82	17. 9. 2002 270 69	18. 9. 2002 275 67	19. 9. 2002 212 57	20. 9. 2002 252 71	21. 9. 2002 189 40	22. 9. 2002 252 43
Den Přístupy Sessions	23. 9. 2002 476 87	24. 9. 2002 350 91	25. 9. 2002 390 86	26. 9. 2002 247 68	27. 9. 2002 271 55	28. 9. 2002 238 34	29. 9. 2002 221 39
Den Přístupy Sessions	30. 9. 2002 434 93						

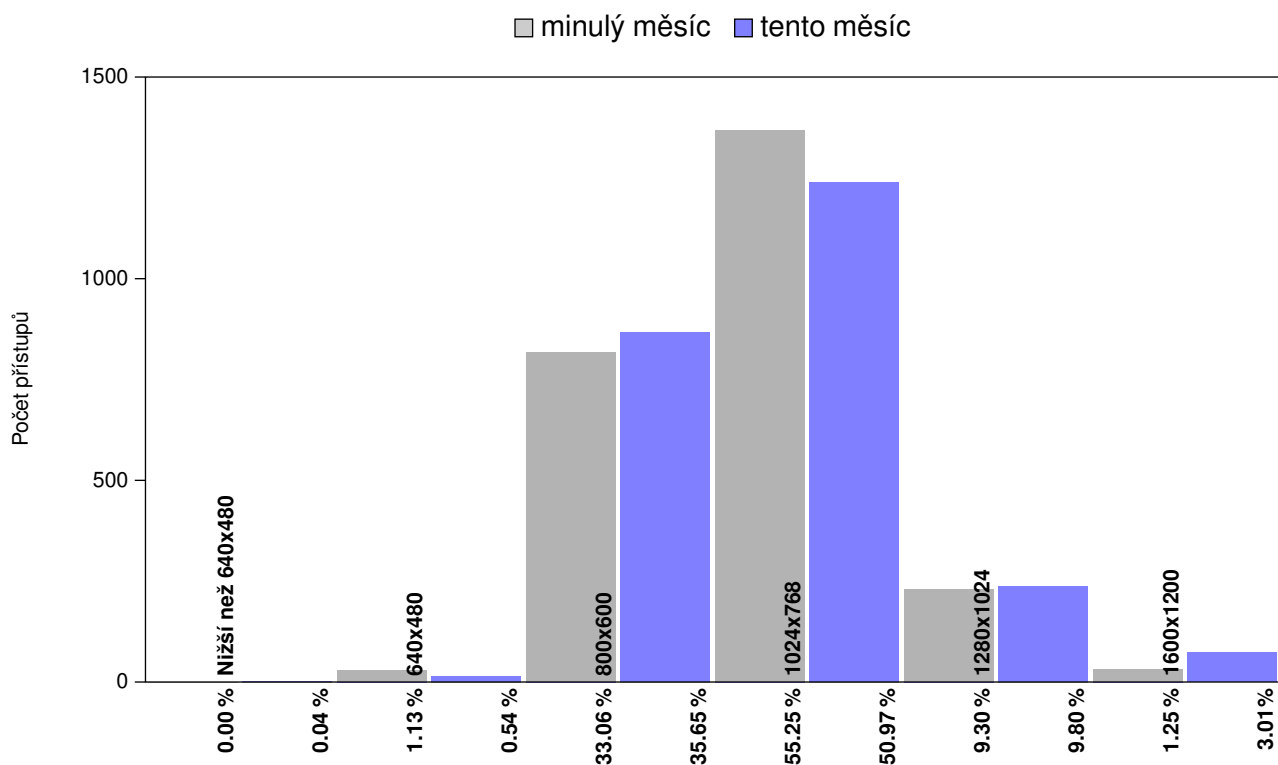
GRAF POUŽITÍ PROHLÍZEČŮ



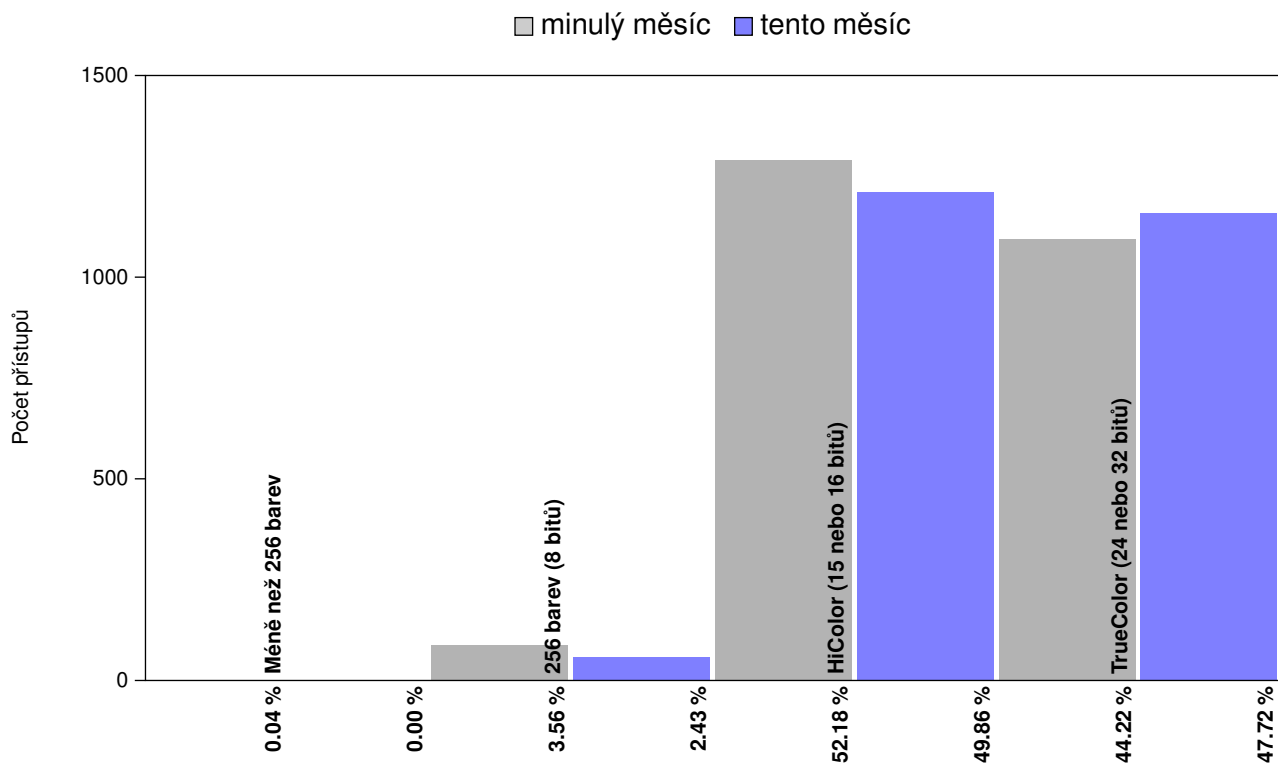
GRAF POUŽITÍ OPERAČNÍCH SYSTÉMŮ



GRAF POUŽITÍ ROZLIŠENÍ OBRAZOVKY



GRAF POUŽITÍ BAREVNÉ HLOUBKY OBRAZOVKY



Pro získání těchto údajů je třeba používat nový kód (viz <http://nv.cz/user/nv.php?ukaz=kod>).

Nežádanější adresy z vašeho webu v tomto měsíci:

P.	URL	Přístupů
1	http://www.motokary.net/	2049
2	http://motokary.net/bazar/	583
3	http://motokary.net/pujcovny/	432
4	http://www.motokary.net	272
5	http://motokary.net/pujcovny/okres.php?OKRES=1	239
6	http://motokary.net/akce/	220
7	http://motokary.net/odkazy/	204
8	http://motokary.net/downloads/	200
9	http://motokary.net/bazar/inzerat.php?kategorie=1&rubrika=Motokáry	190
10	http://motokary.net/shop/	190
11	http://motokary.net/news/	179
12	http://motokary.net/hotnews/	168
13	http://motokary.net/pujcovny/pujcovna.php?id=1	166
14	http://motokary.net/	135
15	http://motokary.net/inzerce/	125
16	http://motokary.net/pujcovny/pujcovna.php?id=4	115
17	http://motokary.net/bazar/inzerat.php?n=11&VSE=1&rubrika=Motokáry&kategorie=1	110
18	http://motokary.net/bazar/inzerat.php?rubrika=Motokáry	110
19	http://motokary.net/pujcovny/pujcovna.php?id=6	105
20	http://motokary.net/pujcovny/pujcovna.php?id=7	98
21	http://motokary.net/pujcovny/pujcovna.php?id=22	95
22	http://motokary.net/diskuse/	89
23	http://www.motokary.net/news/show.php?id=39	88
24	http://motokary.net/bazar/inzerat.php?n=21&VSE=1&rubrika=Motokáry&kategorie=1	83
25	http://motokary.net/pujcovny/pujcovna.php?id=3	77
26	http://www.motokary.net/news/show.php?id=40	75
27	http://motokary.net/bazar/inzerat.php?n=31&VSE=1&rubrika=Motokáry&kategorie=1	73
28	http://motokary.net/pujcovny/okres.php?OKRES=3	69
29	http://motokary.net/pujcovny/okres.php?OKRES=14	61
30	http://motokary.net/bazar/inzerat.php?n=41&VSE=1&rubrika=Motokáry&kategorie=1	58

Upozornění: podklady pro údaje na této stránce se začínají shromažďovat až po objednání reportu. Proto mohou být data v měsíci, kdy je report aktivován, nekompletní.

Tento měsíc přišlo na vaše stránky nejvíce lidí z následujících adres:

P.	URL	Příchozích
1	http://search.seznam.cz/search.cgi	305
2	http://ad2.billboard.cz/please/showit/122/1/2/2/	73
3	http://www.atlas.cz/search.asp	73
4	http://dir.seznam.cz/Spolecnost/Sport/Motoristicke_sporty/automobilove_sporty/motokary/	61
5	http://www.formule-1.cz/motokary/default.asp	61
6	http://www.autoklub.cz/show.php	58
7	http://kart-fm.motokary.net/forum.php	58
8	http://www.honda390.cz/hondamenu.html	53
9	http://www.zoznam.sk/hladaj	42
10	http://search.centrum.cz/katalog/search.php	27
11	http://www.karting.sk/	24
12	http://www.karting.sk/novinky.htm	20
13	http://kart-fm.motokary.net/news.php	16
14	http://katalog.atlas.cz/obchody_a_sluzby/auto-moto/motokary/	15
15	http://ad2.billboard.cz/please/showit/7461/1/1/6/	13
16	http://www.google.com/search	13
17	http://ad2.billboard.cz/please/showit/2458/2/2/2/	10
18	http://klikni.idnes.cz/nahled.asp	10
19	http://sk.motokary.net/bazar/	9
20	http://sk.motokary.net/bazar/inzerat.php	9
21	http://hledani.tiscali.cz/web/search_fast.php	9
22	http://katalog.atlas.cz/sport/motoristicke_sporty/	9
23	http://ad2.billboard.cz/please/showit/505/1/1/1/	6
24	http://www.alltooflat.com/geeky/elgoog/index.cgi	6
25	http://katalog.atlas.cz/zpravodajstvi/elektronicke_noviny_a_casopisy/auto-moto/	6
26	http://ad2.billboard.cz/please/showit/7642/1/1/1/	5
27	http://www.bluemoon.cz/	5
28	http://katalog.centrum.cz/sr/Automobilismus/	5
29	http://www.google.de/search	4
30	http://kbely.kartclub.cz/	4

Upozornění: pro získání tohoto údaje je třeba používat nový počítač kód.

Upozornění: podklady pro údaje na této stránce se začínají shromažďovat až po objednání reportu.
Proto mohou být data v měsíci, kdy je report aktivován, nekompletní.

REKORDY STRÁNKY

Podle počtu přístupů byl nejúspěšnější **9.** den tohoto měsíce s **498** přístupy.

Podle počtu sessions byl nejúspěšnější **2.** den tohoto měsíce s **97** sessions.

CELKOVÉ SHRnutí

Tento měsíc stránku navštívilo celkem **1232** návštěvníků, kteří si prohlédli **9737** stránek, což znamená průměrně **67.37** návštěvníků a **324.57** zobrazených stránek denně. Každý návštěvník shlédl průměrně **7.90** stránek. Nejvíce návštěv bylo zaznamenáno v časovém rozmezí **od 12:00 do 15:59** hodin a nejúspěšnějším dnem týdne bylo **pondělí**.

SROVNÁNÍ S PŘEDCHOZÍM MĚSÍCEM

Oproti minulému měsíci celkový počet sessions **vzrostl o 100 (8.83 %)** a celkový počet přístupů **vzrostl o 374 (3.99 %)**. Průměrný denní počet sessions **vzrostl o 5.95 (9.68 %)** a průměrný denní počet přístupů **vzrostl o 22.53 (7.46 %)**. Průměrný počet stránek shlednutých jedním návštěvníkem **poklesl o 0.37 (4.45 %)**.

Nejvíce návštěv bylo v minulém měsíci zaznamenáno v časovém rozmezí **od 12:00 do 15:59** hodin a nejúspěšnějším dnem týdne bylo **pondělí**.

Archiv všech vašich reportů v elektronické podobě najdete na adrese <http://nv.cz/pdf/>.

TOP30 VAŠÍ KATEGORIE

P.	Jméno	Sessions
1	AAA AUTO	129211
2	AUTO.CZ	99065
3	TipCars.com	76165
4	WWW.TUNING.CZ	56934
5	AUTOČASOPIS.CZ - auta na plný plyn	53139
6	Formule1 (AUTO.CZ)	31202
7	formule-1.cz	29718
8	AUTO.RYCHLE.CZ	27778
9	AutoMotoBazar.CZ	26834
10	Opel C&S s.r.o.	26438
11	TUNING Czech	23664
12	AutoSport.CZ	21586
13	Autobazar Auto-ESA	19891
14	XXXII. Barum Rally 2002 (www.AutoSport.CZ)	17497
15	Moto-HP Pardubice	15413
16	RENOCAR	14940
17	bikes.cz	13269
18	AUTOMOBIL	12823
19	Autoimpulsy	12517
20	moto.cz	10933
21	Škoda TechWeb	8421
22	AUTO-TUNING CZ	8127
23	ABASE.CZ - motoristický server	7824
24	Jawamania	7404
25	ŽIHADLA.CZ	6869
26	AUTOPART - informace ze sveta motoru a ...	6859
27	AUTOHIFI.cz magazín	6586
28	AUTOSAMOLEPKY.cz	6497
29	AUTOPROFI.cz	6387
30	Motorkáři.CZ	6352
Vaše stránka		
	MOTOKARY.net	1232

NÁPOVĚDA - VYSVĚTLIVKY

NÁVŠTĚVNÍCI (sessions)

Unikátní návštěvník stránky, detekovaný pomocí cookies.

Co to znamená?

System NAVRCHOLU.cz si označí prohlížeč návštěvníka vaší stránky pomocí tzv. cookie a díky tomu rozezná, když stejný návštěvník přichází opakovaně. Znamená to tedy, že pokud návštěvník shlédne na vašem webu např. pět stránek, je započtena pouze jediná session. Tato hodnota tedy nejlépe vypovídá o skutečném počtu unikátních návštěvníků vaší stránky. Měsíční počet sessions není součtem denních sessions, je to hodnota udávající, kolik unikátních návštěvníků stránku za měsíc navštívilo. Návštěvníkovi vracejícímu se pravidelně se každý den započítává vždy nová denní session, ale pouze jediná měsíční. Pokud návštěvníkův prohlížeč nepodporuje nebo nemá zapnutou práci s cookies (je to cca 5 % prohlížečů), je jako jedna session započtena série požadavků přijatých z jedné IP adresy během dvaceti minut. Cookies nijak neohrožují bezpečnost návštěvníků vaší stránky. Neumožňují z jejich disku nic číst a naopak, zapisují se pouze krátké textové řetězce do prostoru přesně vymezeného prohlížečem.

PŘÍSTUPY (pageviews)

Přístup je každé zavolání počítačícího kódu. Pokud je počítačící kód umístěn ve všech stránkách webu, je počet přístupů roven počtu shlédnutých stránek (page view).

UPOZORNĚNÍ

Celkový počet přístupů a sessions může klesnout i přesto, že jejich denní počet roste. Je to způsobeno rozdílným počtem dnů v měsících, kdy například březen má o tři dny více než únor.

NASTAVENÍ

Veškerá nastavení služeb NAVRCHOLU.cz lze provádět na adrese <http://nv.cz/user>

UPOZORNĚNÍ

Provozovatel NAVRCHOLU.cz nenesie žádnou odpovědnost za zkreslení statistik způsobené nekorrektně umístěným počítačícím kódem ve stránkách uživatele. Rovněž nelze požadovat žádnou kompenzaci za zkreslení statistik způsobené výpadkem služby NAVRCHOLU.cz, který provozovatel nezavinil (výpadek elektrické energie, technické problémy u poskytovatele připojení apod.) nebo který byl pro další provoz nevyhnutelný a předem oznámený (upgrade hardware a software).