

MĚSÍČNÍ PŘEHLED NÁVŠTĚVNOSTI

červenec 2002

MOTOKARY.net

<http://www.motokary.net/>

(ID 00039203)

SOUHRNNÁ STATISTIKA

Jméno stránky: **MOTOKARY.net**

Datum registrace: **23/11/2001**

Pro získání aktuální statistiky navštivte adresu http://nv.cz/nv_details.php?id=00039203

POČET SESSIONS (unikátních návštěvníků)

- Celkový počet sessions: **6253**
- Celkový počet sessions v tomto roce: **5930**
- Celkový počet sessions v tomto měsíci *): **1422**
- Celkový počet sessions v předchozím měsíci: **875**
- Rozdíl oproti předchozímu měsíci: **+547 (+62.51 %)**

- Průměrný denní počet sessions v tomto měsíci: **68.32**
- Průměrný denní počet sessions v předchozím měsíci: **47.10**
- Rozdíl oproti předchozímu měsíci: **+21.22 (+45.06 %)**

- Průměrný počet sessions za hodinu v tomto měsíci: **2.85**
- Průměrný počet sessions za hodinu v předchozím měsíci: **1.96**
- Rozdíl oproti předchozímu měsíci: **+0.88 (+45.06 %)**

*) Tato hodnota odpovídá skutečnému počtu unikátních návštěvníků za celý měsíc, nikoliv prostému součtu počtu sessions za jednotlivé dny. Naopak hodnota "Průměrný denní počet sessions" vyjadřuje průměrný počet denních unikátních návštěvníků.

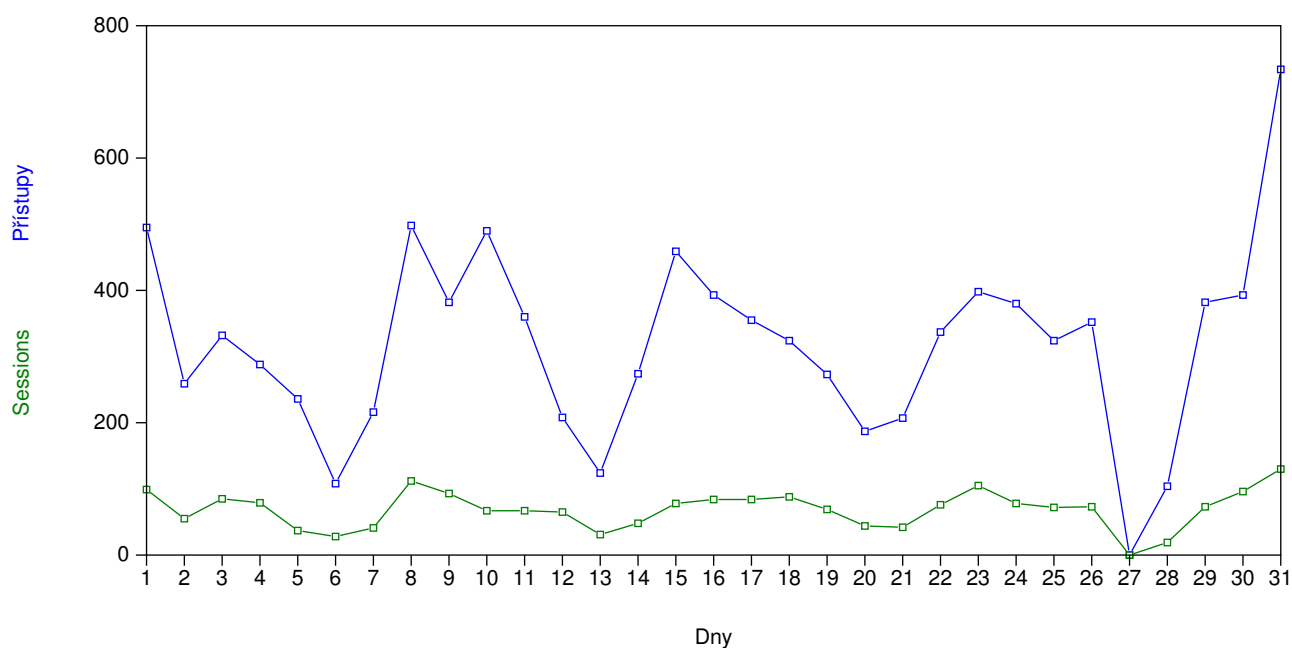
POČET PŘÍSTUPŮ (pageviews)

- Celkový počet přístupů: **47460**
- Celkový počet přístupů v tomto roce: **46253**
- Celkový počet přístupů v tomto měsíci: **9872**
- Celkový počet přístupů v předchozím měsíci: **5733**
- Rozdíl oproti předchozímu měsíci: **+4139 (+72.20 %)**

- Průměrný denní počet přístupů v tomto měsíci: **318.45**
- Průměr denní počet přístupů v předchozím měsíci: **191.10**
- Rozdíl oproti předchozímu měsíci: **+127.35 (+66.64 %)**

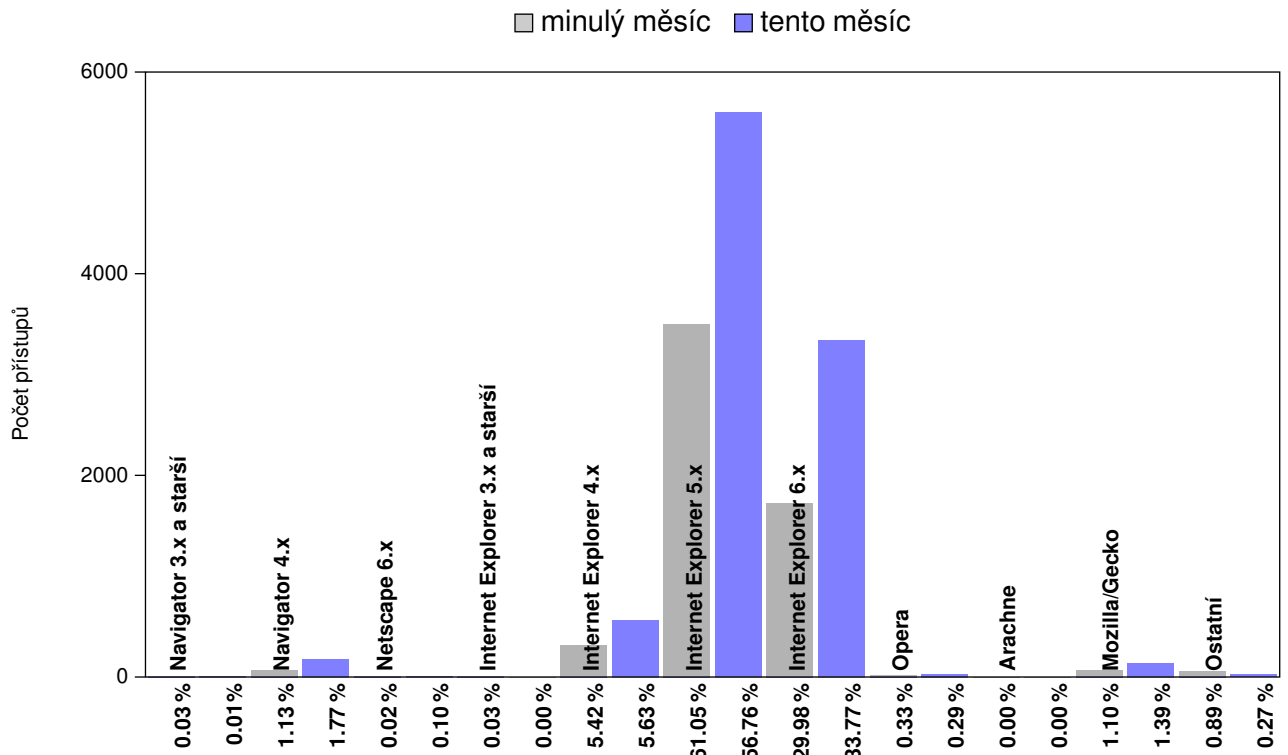
- Průměrný počet přístupů za hodinu v tomto měsíci: **13.27**
- Průměrný počet přístupů za hodinu v předchozím měsíci: **7.96**
- Rozdíl oproti předchozímu měsíci: **+5.31 (+66.64 %)**

GRAF A ROZPIS NÁVŠTĚVNOSTI PO JEDNOTLIVÝCH DNECH

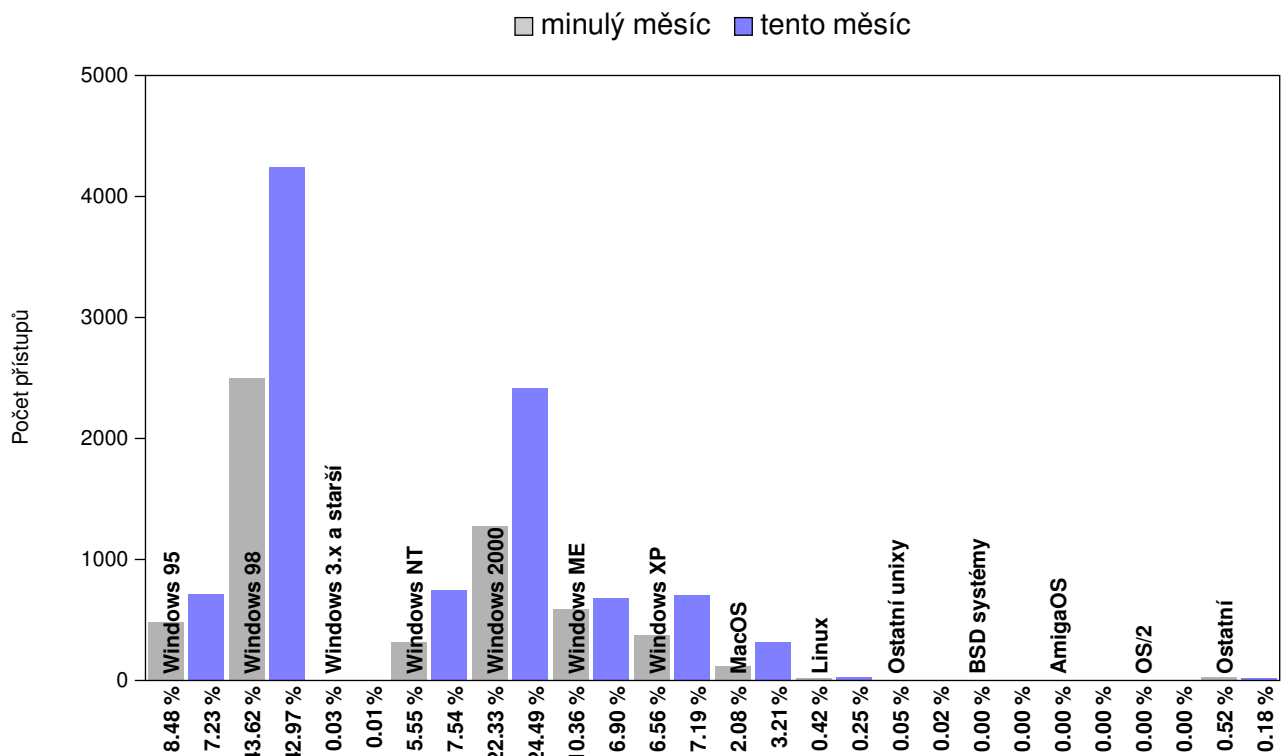


	Po	Út	St	Čt	Pá	So	Ne
Den Přístupy Sessions							
Den Přístupy Sessions	1. 7. 2002 495 99	2. 7. 2002 259 55	3. 7. 2002 332 85	4. 7. 2002 288 79	5. 7. 2002 236 37	6. 7. 2002 108 28	7. 7. 2002 216 41
Den Přístupy Sessions	8. 7. 2002 498 112	9. 7. 2002 382 93	10. 7. 2002 490 67	11. 7. 2002 360 67	12. 7. 2002 208 65	13. 7. 2002 124 31	14. 7. 2002 274 48
Den Přístupy Sessions	15. 7. 2002 459 78	16. 7. 2002 393 84	17. 7. 2002 355 84	18. 7. 2002 324 88	19. 7. 2002 273 69	20. 7. 2002 187 44	21. 7. 2002 207 42
Den Přístupy Sessions	22. 7. 2002 337 76	23. 7. 2002 398 105	24. 7. 2002 380 78	25. 7. 2002 324 72	26. 7. 2002 352 73	27. 7. 2002 0 0	28. 7. 2002 104 19
Den Přístupy Sessions	29. 7. 2002 382 73	30. 7. 2002 393 96	31. 7. 2002 734 130				

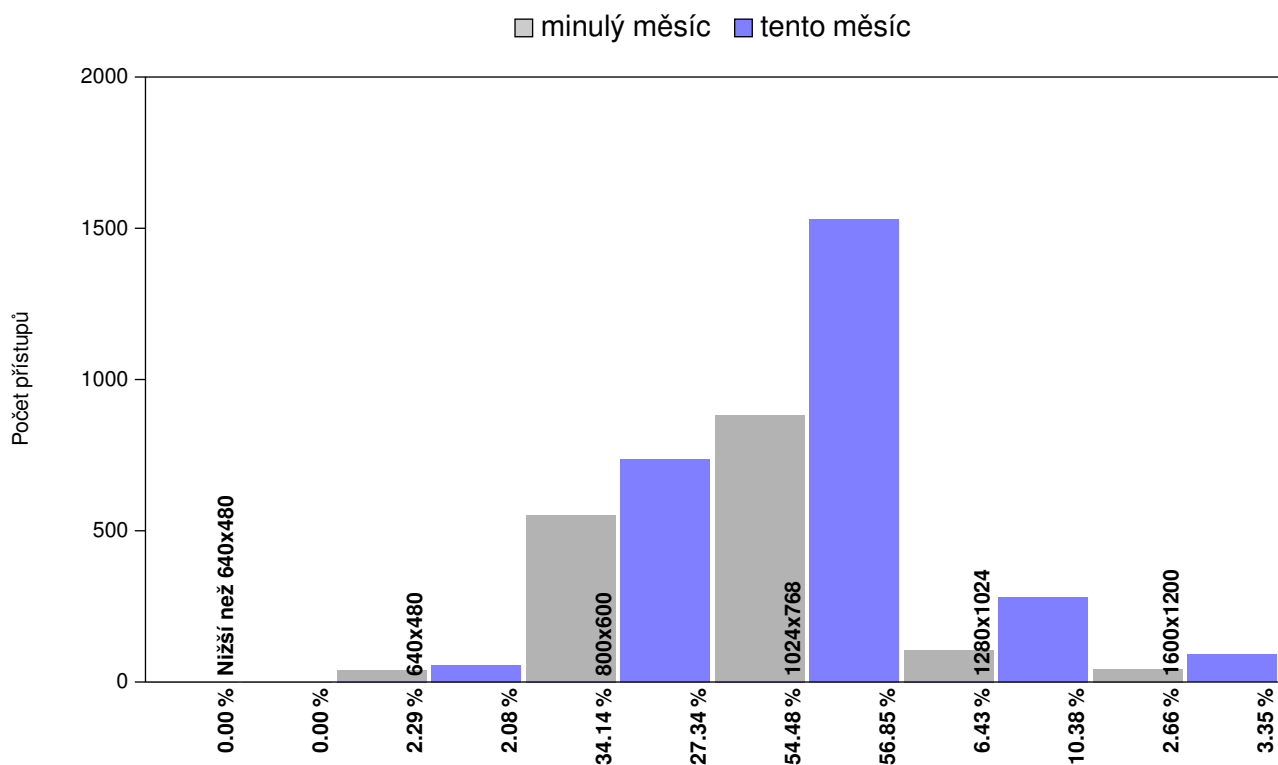
GRAF POUŽITÍ PROHLÍZEČŮ



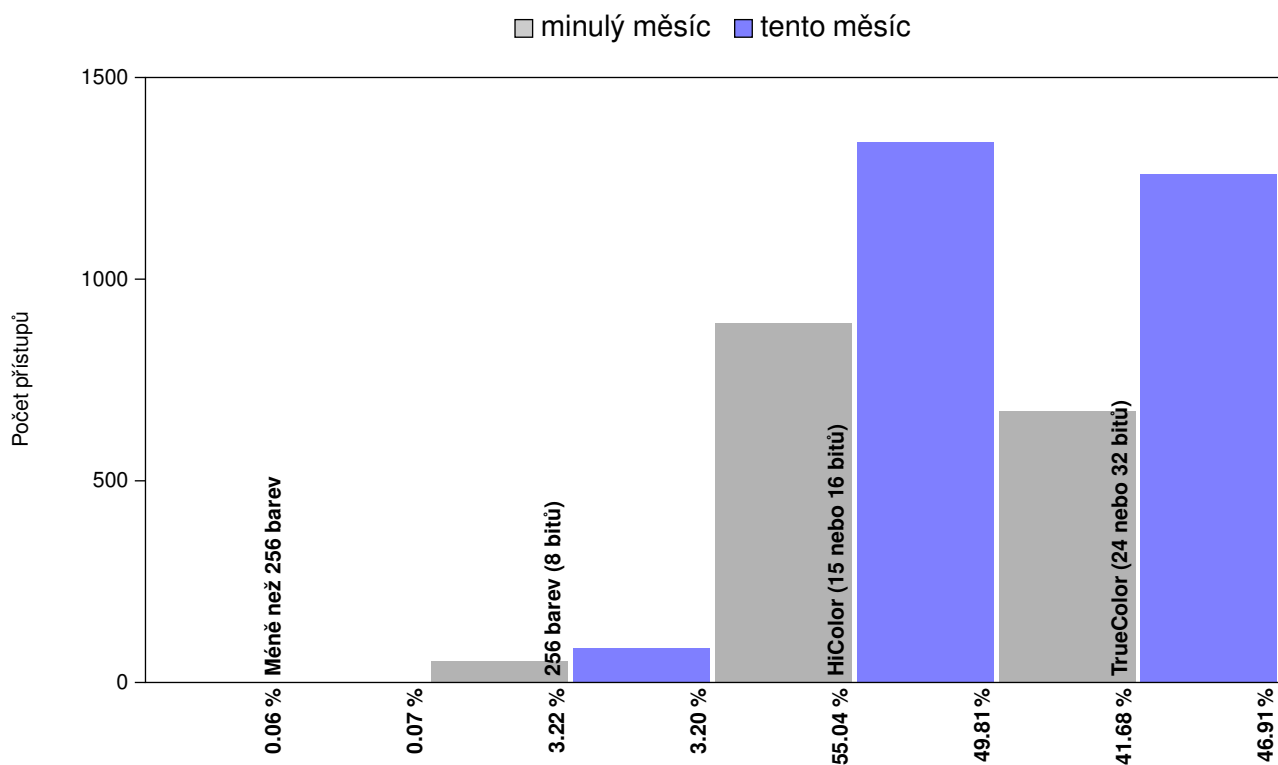
GRAF POUŽITÍ OPERAČNÍCH SYSTÉMŮ



GRAF POUŽITÍ ROZLIŠENÍ OBRAZOVKY



GRAF POUŽITÍ BAREVNÉ HLOUBKY OBRAZOVKY



Pro získání těchto údajů je třeba používat nový kód (viz <http://nv.cz/user/nv.php?ukaz=kod>).

Nežádanější adresy z vašeho webu v tomto měsíci:

P.	URL	Přístupů
1	http://www.motokary.net/	2299
2	http://motokary.net/pujcovny/	525
3	http://motokary.net/bazar/	453
4	http://motokary.net/pujcovny/okres.php?OKRES=1	305
5	http://www.motokary.net	292
6	http://motokary.net/pujcovny/pujcovna.php?id=1	212
7	http://motokary.net/akce/	204
8	http://motokary.net/odkazy/	200
9	http://motokary.net/news/	178
10	http://motokary.net/	159
11	http://motokary.net/hotnews/	156
12	http://motokary.net/diskuse/	155
13	http://motokary.net/bazar/inzerat.php?kategorie=1&rubrika=Motokáry	145
14	http://motokary.net/pujcovny/pujcovna.php?id=4	143
15	http://motokary.net/pujcovny/pujcovna.php?id=22	123
16	http://motokary.net/pujcovny/pujcovna.php?id=6	120
17	http://www.motokary.net/downloads.php	106
18	http://motokary.net/pujcovny/pujcovna.php?id=3	106
19	http://www.motokary.net/news/show.php?id=25	104
20	http://motokary.net/bazar/inzerat.php?rubrika=Motokáry	93
21	http://www.motokary.net/hosting.php	89
22	http://motokary.net/downloads.php	87
23	http://www.motokary.net/news/show.php?id=24	79
24	http://motokary.net/pujcovny/okres.php?OKRES=3	79
25	http://motokary.net	78
26	http://www.motokary.net/news/showdiskuse.php?id=22	77
27	http://motokary.net/inzerce/	77
28	http://motokary.net/bazar/inzerat.php?n=11&VSE=1&rubrika=Motokáry&kategorie=1	76
29	http://www.motokary.net/news/show.php?id=22	75
30	http://motokary.net/pujcovny/pujcovna.php?id=7	60

Upozornění: podklady pro údaje na této stránce se začínají shromažďovat až po objednání reportu. Proto mohou být data v měsíci, kdy je report aktivován, nekompletní.

Tento měsíc přišlo na vaše stránky nejvíce lidí z následujících adres:

P.	URL	Příchozích
1	http://search.seznam.cz/search.cgi	273
2	http://kart-fm.motokary.net/forum.php	126
3	http://www.honda390.cz/hondamenu.html	70
4	http://www.atlas.cz/search.asp	63
5	http://www.autoklub.cz/show.php	52
6	http://dir.seznam.cz/Spolecnost/Sport/Motoristicke_sporty/automobilove_sporty/motokary/	50
7	http://www.formule-1.cz/motokary/default.asp	41
8	http://www.zoznam.sk/hladaj	37
9	http://search.centrum.cz/katalog/search.php	35
10	http://www.karting.sk/	33
11	http://web.navrcholu.cz/nv_details.php	21
12	http://www.fazole.cz/go/default.asp	19
13	http://www.karting.sk/novinky.htm	18
14	http://ad2.billboard.cz/please/showit/122/1/2/2/	17
15	http://bluemoon.motokary.net/	15
16	http://ad2.billboard.cz/please/showit/4709/1/1/2/	14
17	http://www.google.com/search	13
18	http://katalog.atlas.cz/obchody_a_sluzby/auto-moto/motokary/	12
19	http://web.navrcholu.cz/	12
20	http://hladaj.atlas.sk/search.asp	10
21	http://katalog.atlas.cz/zpravodajstvi/elektronicke_noviny_a_casopisy/auto-moto/	10
22	http://www.kartmonster.com/	10
23	http://www.zoznam.sk/katalog/Sport/Auto_moto/Karting/	7
24	http://kart-fm.motokary.net/news.php	7
25	http://nv.cz/	7
26	http://klikni.idnes.cz/nahled.asp	6
27	http://ad2.billboard.cz/please/showit/672/1/2/1/	6
28	http://www.nv.cz/nv_details.php	6
29	http://www.motokary-brno.cz/	5
30	http://ad2.billboard.cz/please/showit/7461/1/1/6/	5

Upozornění: pro získání tohoto údaje je třeba používat nový počítač kód.

Upozornění: podklady pro údaje na této stránce se začínají shromažďovat až po objednání reportu.
Proto mohou být data v měsíci, kdy je report aktivován, nekompletní.

REKORDY STRÁNKY

Podle počtu přístupů byl nejúspěšnější **31.** den tohoto měsíce s **734** přístupy.

Podle počtu sessions byl nejúspěšnější **31.** den tohoto měsíce s **130** sessions.

Tento měsíc vytvořil nový rekord!

CELKOVÉ SHRNUÍ

Tento měsíc stránku navštívilo celkem **1422** návštěvníků, kteří si prohlédli **9872** stránek, což znamená průměrně **68.32** návštěvníků a **318.45** zobrazených stránek denně. Každý návštěvník shlédl průměrně **6.94** stránek. Nejvíce návštěv bylo zaznamenáno v časovém rozmezí **od 12:00 do 15:59** hodin a nejúspěšnějším dnem týdne bylo **pondělí**.

SROVNÁNÍ S PŘEDCHOZÍM MĚSÍCEM

Oproti minulému měsíci celkový počet sessions **vzrostl o 547 (62.51 %)** a celkový počet přístupů **vzrostl o 4139 (72.20 %)**. Průměrný denní počet sessions **vzrostl o 21.22 (45.06 %)** a průměrný denní počet přístupů **vzrostl o 127.35 (66.64 %)**. Průměrný počet stránek shlednutých jedním návštěvníkem **vzrostl o 0.39 (5.96 %)**.

Nejvíce návštěv bylo v minulém měsíci zaznamenáno v časovém rozmezí **od 12:00 do 15:59** hodin a nejúspěšnějším dnem týdne bylo **pondělí**.

Archiv všech vašich reportů v elektronické podobě najdete na adrese <http://nv.cz/pdf/>.

TOP30 VAŠÍ KATEGORIE

P.	Jméno	Sessions
1	AAA AUTO	101532
2	AUTO.CZ	76881
3	TipCars.com	75493
4	WWW.TUNING.CZ	52575
5	AUTOČASOPIS.CZ - auta na plný plyn	40864
6	Formule1 (AUTO.CZ)	32571
7	AUTO.RYCHLE.CZ	27445
8	AutoMotoBazar.CZ	22748
9	formule-1.cz	22725
10	Moto-HP Pardubice	19694
11	TUNING Czech	19678
12	Opel C&S s.r.o.	17039
13	AutoSport.CZ	16927
14	Autobazar Auto-ESA	16416
15	AUTOMOBIL	14810
16	RENOCAR	12424
17	Autoimpulsy	11046
18	bikes.cz	10995
19	moto.cz	8278
20	ABASE.CZ - motoristický server	7930
21	ŽIHADLA.CZ	7810
22	Škoda TechWeb	7700
23	AUTOSAMOLEPKY.cz	6774
24	Dopravní nehody	6594
25	Motorkáři.CZ	6405
26	AUTOPART - informace ze sveta motoru a ...	6368
27	Auto Barum Centrum	5948
28	AUTOHIFI.cz magazín	5889
29	Pátrání po vozidlech	5769
30	AUTOPROFI.cz	5686
Vaše stránka		
	MOTOKARY.net	1422

NÁPOVĚDA - VYSVĚTLIVKY

NÁVŠTĚVNÍCI (sessions)

Unikátní návštěvník stránky, detekovaný pomocí cookies.

Co to znamená?

System NAVRCHOLU.cz si označí prohlížeč návštěvníka vaší stránky pomocí tzv. cookie a díky tomu rozezná, když stejný návštěvník přichází opakovaně. Znamená to tedy, že pokud návštěvník shlédne na vašem webu např. pět stránek, je započtena pouze jediná session. Tato hodnota tedy nejlépe vypovídá o skutečném počtu unikátních návštěvníků vaší stránky. Měsíční počet sessions není součtem denních sessions, je to hodnota udávající, kolik unikátních návštěvníků stránku za měsíc navštívilo. Návštěvníkovi vracejícímu se pravidelně se každý den započítává vždy nová denní session, ale pouze jediná měsíční. Pokud návštěvníkův prohlížeč nepodporuje nebo nemá zapnutou práci s cookies (je to cca 5 % prohlížečů), je jako jedna session započtena série požadavků přijatých z jedné IP adresy během dvaceti minut. Cookies nijak neohrožují bezpečnost návštěvníků vaší stránky. Neumožňují z jejich disku nic číst a naopak, zapisují se pouze krátké textové řetězce do prostoru přesně vymezeného prohlížečem.

PŘÍSTUPY (pageviews)

Přístup je každé zavolání počítačícího kódu. Pokud je počítačící kód umístěn ve všech stránkách webu, je počet přístupů roven počtu shlédnutých stránek (page view).

UPOZORNĚNÍ

Celkový počet přístupů a sessions může klesnout i přesto, že jejich denní počet roste. Je to způsobeno rozdílným počtem dnů v měsících, kdy například březen má o tři dny více než únor.

NASTAVENÍ

Veškerá nastavení služeb NAVRCHOLU.cz lze provádět na adrese <http://nv.cz/user>

UPOZORNĚNÍ

Provozovatel NAVRCHOLU.cz nenesie žádnou odpovědnost za zkreslení statistik způsobené nekorrektně umístěným počítačícím kódem ve stránkách uživatele. Rovněž nelze požadovat žádnou kompenzaci za zkreslení statistiky způsobené výpadkem služby NAVRCHOLU.cz, který provozovatel nezavinil (výpadek elektrické energie, technické problémy u poskytovatele připojení apod.) nebo který byl pro další provoz nevyhnutelný a předem oznámený (upgrade hardware a software).