

MĚSÍČNÍ PŘEHLED NÁVŠTĚVNOSTI

květen 2002

MOTOKARY.net

<http://www.motokary.net/>

(ID 00039203)

SOUHRNNÁ STATISTIKA

Jméno stránky: **MOTOKARY.net**

Datum registrace: **23/11/2001**

Pro získání aktuální statistiky navštivte adresu http://nv.cz/nv_details.php?id=00039203

POČET SESSIONS (unikátních návštěvníků)

- Celkový počet sessions: **4417**
- Celkový počet sessions v tomto roce: **4094**
- Celkový počet sessions v tomto měsíci *): **1278**
- Celkový počet sessions v předchozím měsíci: **1247**
- Rozdíl oproti předchozímu měsíci: **+31 (+2.49 %)**

- Průměrný denní počet sessions v tomto měsíci: **63.90**
- Průměrný denní počet sessions v předchozím měsíci: **63.07**
- Rozdíl oproti předchozímu měsíci: **+0.84 (+1.33 %)**

- Průměrný počet sessions za hodinu v tomto měsíci: **2.66**
- Průměrný počet sessions za hodinu v předchozím měsíci: **2.63**
- Rozdíl oproti předchozímu měsíci: **+0.03 (+1.33 %)**

*) Tato hodnota odpovídá skutečnému počtu unikátních návštěvníků za celý měsíc, nikoliv prostému součtu počtu sessions za jednotlivé dny. Naopak hodnota "Průměrný denní počet sessions" vyjadřuje průměrný počet denních unikátních návštěvníků.

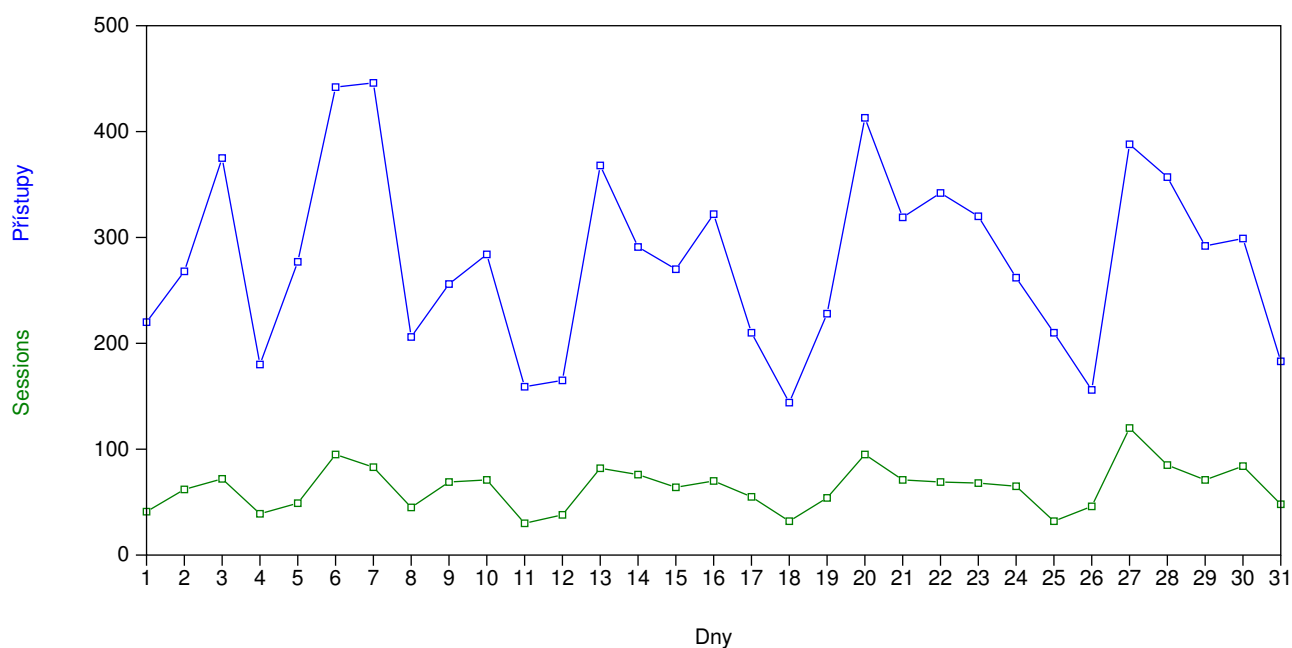
POČET PŘÍSTUPŮ (pageviews)

- Celkový počet přístupů: **31854**
- Celkový počet přístupů v tomto roce: **30647**
- Celkový počet přístupů v tomto měsíci: **8652**
- Celkový počet přístupů v předchozím měsíci: **8612**
- Rozdíl oproti předchozímu měsíci: **+40 (+0.46 %)**

- Průměrný denní počet přístupů v tomto měsíci: **279.10**
- Průměr denní počet přístupů v předchozím měsíci: **287.07**
- Rozdíl oproti předchozímu měsíci: **-7.97 (-2.78 %)**

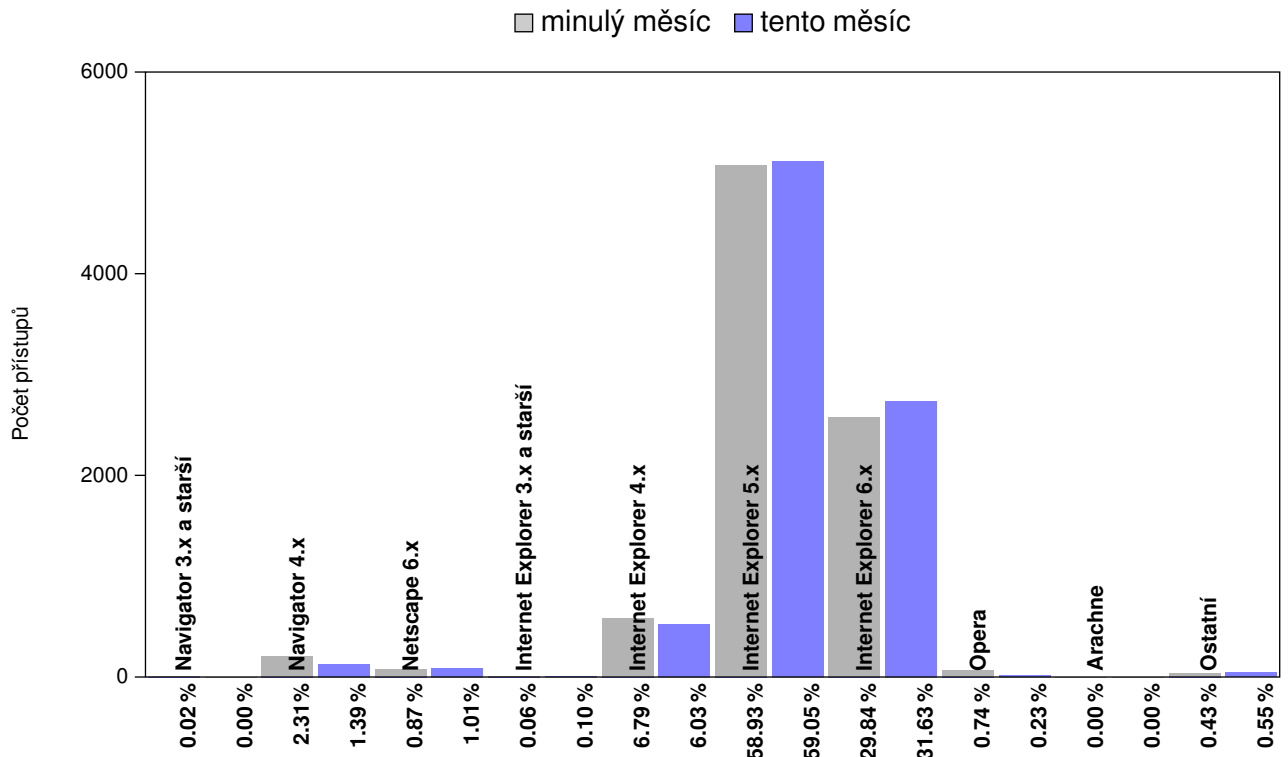
- Průměrný počet přístupů za hodinu v tomto měsíci: **11.63**
- Průměrný počet přístupů za hodinu v předchozím měsíci: **11.96**
- Rozdíl oproti předchozímu měsíci: **-0.33 (-2.78 %)**

GRAF A ROZPIS NÁVŠTĚVNOSTI PO JEDNOTLIVÝCH DNECH

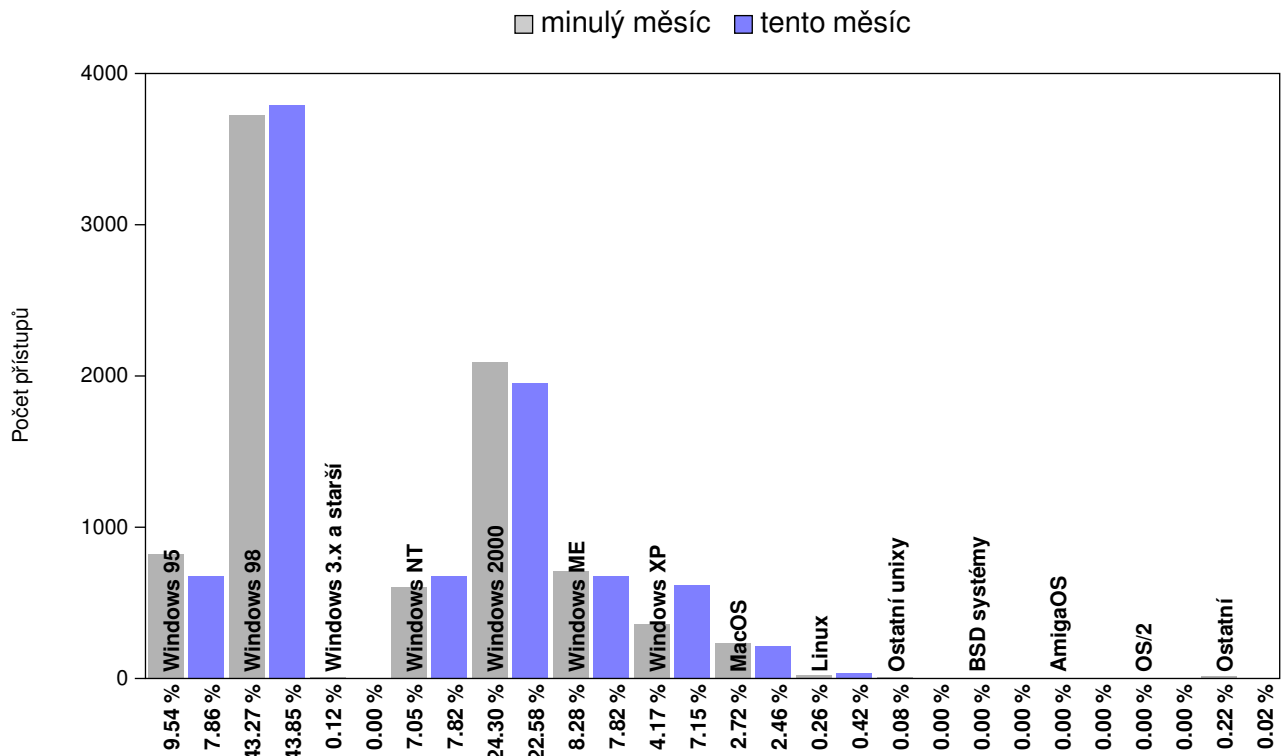


	Po	Út	St	Čt	Pá	So	Ne
Den			1. 5. 2002	2. 5. 2002	3. 5. 2002	4. 5. 2002	5. 5. 2002
Přístupy			220	268	375	180	277
Sessions			41	62	72	39	49
Den	6. 5. 2002	7. 5. 2002	8. 5. 2002	9. 5. 2002	10. 5. 2002	11. 5. 2002	12. 5. 2002
Přístupy	442	446	206	256	284	159	165
Sessions	95	83	45	69	71	30	38
Den	13. 5. 2002	14. 5. 2002	15. 5. 2002	16. 5. 2002	17. 5. 2002	18. 5. 2002	19. 5. 2002
Přístupy	368	291	270	322	210	144	228
Sessions	82	76	64	70	55	32	54
Den	20. 5. 2002	21. 5. 2002	22. 5. 2002	23. 5. 2002	24. 5. 2002	25. 5. 2002	26. 5. 2002
Přístupy	413	319	342	320	262	210	156
Sessions	95	71	69	68	65	32	46
Den	27. 5. 2002	28. 5. 2002	29. 5. 2002	30. 5. 2002	31. 5. 2002		
Přístupy	388	357	292	299	183		
Sessions	120	85	71	84	48		

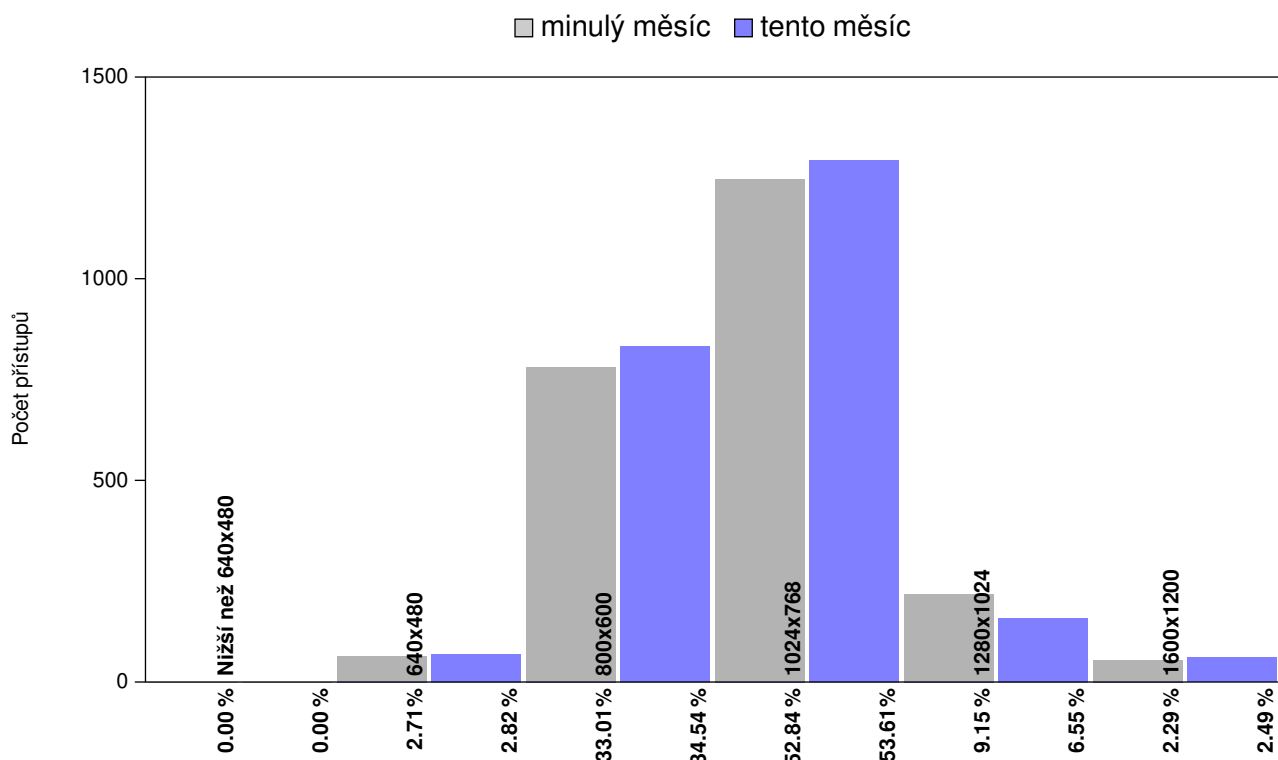
GRAF POUŽITÍ PROHLÍZEČŮ



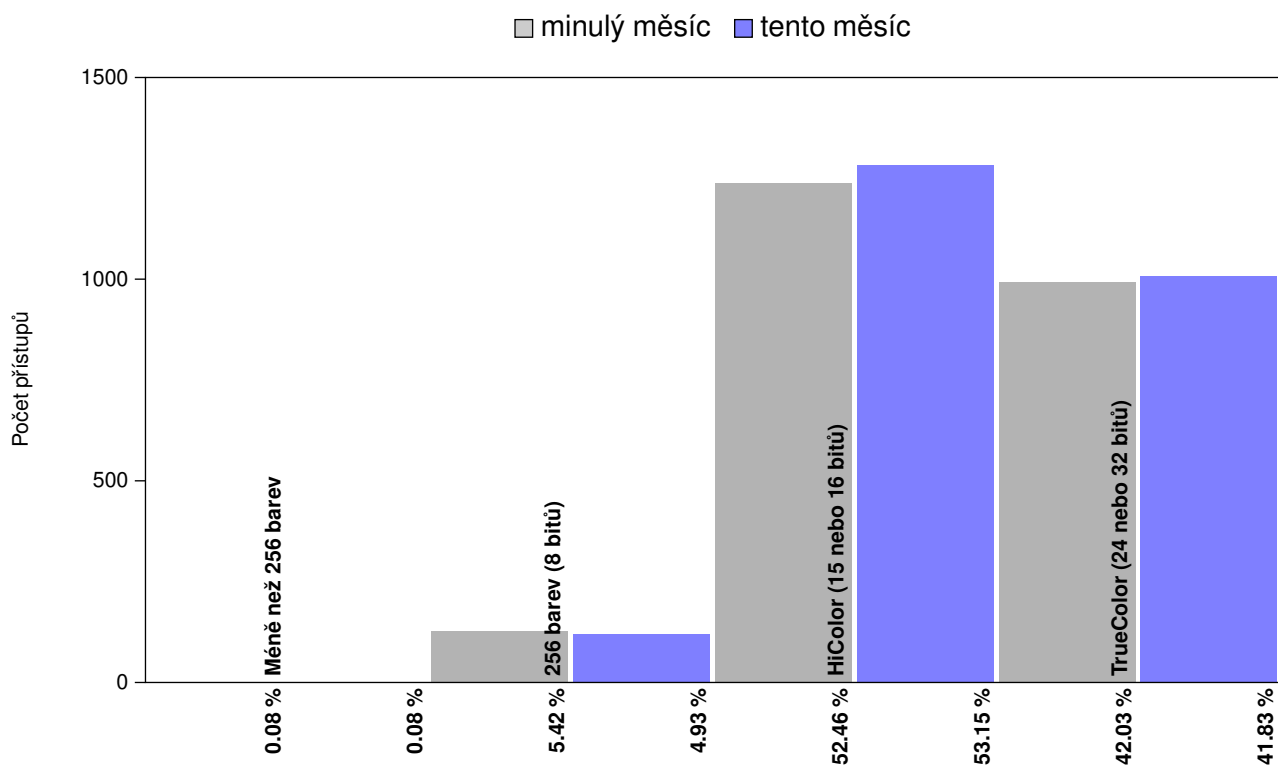
GRAF POUŽITÍ OPERAČNÍCH SYSTÉMŮ



GRAF POUŽITÍ ROZLIŠENÍ OBRAZOVKY



GRAF POUŽITÍ BAREVNÉ HLOUBKY OBRAZOVKY



Pro získání těchto údajů je třeba používat nový kód (viz <http://nv.cz/user/nv.php?ukaz=kod>).

Nežádanější adresy z vašeho webu v tomto měsíci:

P.	URL	Přístupů
1	http://www.motokary.net/	2017
2	http://motokary.net/pujcovny/	486
3	http://motokary.net/bazar/	399
4	http://motokary.net/odkazy/	233
5	http://www.motokary.net	230
6	http://motokary.net/akce/	226
7	http://motokary.net/pujcovny/okres.php?OKRES=1	205
8	http://motokary.net/	197
9	http://motokary.net/diskuse/	182
10	http://motokary.net/news/	176
11	http://motokary.net/hotnews/	170
12	http://motokary.net/pujcovny/pujcovna.php?id=1	131
13	http://motokary.net/bazar/inzerat.php?kategorie=1&rubrika=Motokáry	113
14	http://motokary.net/bazar/inzerat.php?rubrika=Motokáry	100
15	http://www.motokary.net/news/show.php?id=16	99
16	http://motokary.net/pujcovny/pujcovna.php?id=4	94
17	http://motokary.net/pujcovny/okres.php?OKRES=01 Praha	92
18	http://motokary.net	88
19	http://motokary.net/pujcovny/pujcovna.php?id=22	85
20	http://www.motokary.net/hosting.php	81
21	http://motokary.net/pujcovny/pujcovna.php?id=6	80
22	http://motokary.net/pujcovny/pujcovna.php?id=3	79
23	http://www.motokary.net/news/show.php?id=15	76
24	http://www.motokary.net/news/showdiskuse.php?id=16	74
25	http://www.motokary.net/news/show.php?id=18	60
26	http://www.motokary.net/news/show.php?id=14	58
27	http://motokary.net/kontakt.php	55
28	http://motokary.net/pujcovny/okres.php?OKRES=2	54
29	http://motokary.net/pujcovny/okres.php?OKRES=3	53
30	http://motokary.net/bazar/inzerat.php?n=11&VSE=1&rubrika=Motokáry&kategorie=1	53

Upozornění: podklady pro údaje na této stránce se začínají shromažďovat až po objednání reportu. Proto mohou být data v měsíci, kdy je report aktivován, nekompletní.

Tento měsíc přišlo na vaše stránky nejvíce lidí z následujících adres:

P.	URL	Příchozích
1	http://search.seznam.cz/search.cgi	333
2	http://dir.seznam.cz/Spolecnost/Sport/Motoristicke_sporty/automobilove_sporty/motokary/	63
3	http://www.atlas.cz/search.asp	61
4	http://kart-fm.motokary.net/forum.php	59
5	http://www.formule-1.cz/motokary/default.asp	47
6	http://www.zoznam.sk/hladaj	42
7	http://www.honda390.cz/hondamenu.html	37
8	http://search.centrum.cz/katalog/search.php	22
9	http://www.karting.sk/novinky.htm	17
10	http://www.motokary-brno.cz/	17
11	http://www.autoklub.cz/show.php	16
12	http://www.karting.sk/	14
13	http://klikni.idnes.cz/nahled.asp	14
14	http://www.google.com/search	13
15	http://ad2.billboard.cz/please/showit/1577/3/1/6/	13
16	http://www.zoznam.sk/katalog/Sport/Auto_moto/Karting/	12
17	http://katalog.atlas.cz/zpravodajstvi/elektronicke_noviny_a_casopisy/auto-moto/	11
18	http://ad2.billboard.cz/please/showit/27/1/1/6/	11
19	http://katalog.atlas.cz/obchody_a_sluzby/auto-moto/motokary/	11
20	http://search2.cometsystems.com/search.php	10
21	http://sk.motokary.net/bazar/	10
22	http://ad2.billboard.cz/please/showit/10/1/1/6/	10
23	http://ad2.billboard.cz/please/showit/3218/1/1/1/	8
24	http://ivelo.cz/news/	8
25	http://ad2.billboard.cz/please/showit/27/1/2/6/	8
26	http://ad2.billboard.cz/please/showit/7461/1/1/6/	8
27	http://ad2.billboard.cz/please/showit/7029/1/2/1/	8
28	http://ad2.billboard.cz/please/showit/4709/1/1/2/	6
29	http://ad2.billboard.cz/please/showit/2145/2/2/2/	6
30	http://ad2.billboard.cz/please/showit/27/2/1/6/	6

Upozornění: pro získání tohoto údaje je třeba používat nový počítač kód.

Upozornění: podklady pro údaje na této stránce se začínají shromažďovat až po objednání reportu. Proto mohou být data v měsíci, kdy je report aktivován, nekompletní.

REKORDY STRÁNKY

Podle počtu přístupů byl nejúspěšnější **7.** den tohoto měsíce s **446** přístupy.

Podle počtu sessions byl nejúspěšnější **27.** den tohoto měsíce s **120** sessions.

Tento měsíc vytvořil nový rekord!

CELKOVÉ SHRUTÍ

Tento měsíc stránku navštívilo celkem **1278** návštěvníků, kteří si prohlédli **8652** stránek, což znamená průměrně **63.90** návštěvníků a **279.10** zobrazených stránek denně. Každý návštěvník shlédl průměrně **6.77** stránek. Nejvíce návštěv bylo zaznamenáno v časovém rozmezí **od 8:00 do 11:59** hodin a nejúspěšnějším dnem týdne bylo **pondělí**.

SROVNÁNÍ S PŘEDCHOZÍM MĚSÍCEM

Oproti minulému měsíci celkový počet sessions **vzrostl o 31 (2.49 %)** a celkový počet přístupů **vzrostl o 40 (0.46 %)**. Průměrný denní počet sessions **vzrostl o 0.84 (1.33 %)** a průměrný denní počet přístupů **poklesl o 7.97 (2.78 %)**. Průměrný počet stránek shlednutých jedním návštěvníkem **poklesl o 0.14 (1.97 %)**.

Nejvíce návštěv bylo v minulém měsíci zaznamenáno v časovém rozmezí **od 12:00 do 15:59** hodin a nejúspěšnějším dnem týdne bylo **úterý**.

Archiv všech vašich reportů v elektronické podobě najdete na adrese <http://nv.cz/pdf/>.

TOP30 VAŠÍ KATEGORIE

P.	Jméno	Sessions
1	AAA AUTO	94793
2	TipCars.com	80541
3	AUTO.CZ	80446
4	WWW.TUNING.CZ	52541
5	AUTOČASOPIS.CZ - auta na plný plyn	36335
6	Formule1 (AUTO.CZ)	33051
7	AUTO.RYCHLE.CZ	29448
8	AutoMotoBazar.CZ	25520
9	TUNING Czech	21186
10	AutoSport.CZ	19143
11	formule-1.cz	17798
12	Autobazar Auto-ESA	17466
13	Moto-HP Pardubice	16963
14	Opel C&S s.r.o.	14755
15	Automatická vrata a brány	14718
16	AUTOMOBIL	12876
17	moto.cz	12254
18	RENOCAR	12099
19	bikes.cz	11861
20	Autoimpulsy	10937
21	Dopravní nehody	10920
22	ŽIHADLA.CZ	10233
23	Motorkáři.CZ	9495
24	Škoda TechWeb	8926
25	AUTOHIFI.cz magazín	8521
26	AUTOPROFI.cz	8084
27	AUTO-TUNING CZ	7674
28	ABASE.CZ - motoristický server	7557
29	AUTOSAMOLEPKY.cz	7531
30	Jawamania	7102
Vaše stránka		
	MOTOKARY.net	1278

NÁPOVĚDA - VYSVĚTLIVKY

NÁVŠTĚVNÍCI (sessions)

Unikátní návštěvník stránky, detekovaný pomocí cookies.

Co to znamená?

System NAVRCHOLU.cz si označí prohlížeč návštěvníka vaší stránky pomocí tzv. cookie a díky tomu rozezná, když stejný návštěvník přichází opakovaně. Znamená to tedy, že pokud návštěvník shlédne na vašem webu např. pět stránek, je započtena pouze jediná session. Tato hodnota tedy nejlépe vypovídá o skutečném počtu unikátních návštěvníků vaší stránky. Měsíční počet sessions není součtem denních sessions, je to hodnota udávající, kolik unikátních návštěvníků stránku za měsíc navštívilo. Návštěvníkovi vracejícímu se pravidelně se každý den započítává vždy nová denní session, ale pouze jediná měsíční. Pokud návštěvníkův prohlížeč nepodporuje nebo nemá zapnutou práci s cookies (je to cca 5 % prohlížečů), je jako jedna session započtena série požadavků přijatých z jedné IP adresy během dvaceti minut. Cookies nijak neohrožují bezpečnost návštěvníků vaší stránky. Neumožňují z jejich disku nic číst a naopak, zapisují se pouze krátké textové řetězce do prostoru přesně vymezeného prohlížečem.

PŘÍSTUPY (pageviews)

Přístup je každé zavolání počítačícího kódu. Pokud je počítačící kód umístěn ve všech stránkách webu, je počet přístupů roven počtu shlédnutých stránek (page view).

UPOZORNĚNÍ

Celkový počet přístupů a sessions může klesnout i přesto, že jejich denní počet roste. Je to způsobeno rozdílným počtem dnů v měsících, kdy například březen má o tři dny více než únor.

NASTAVENÍ

Veškerá nastavení služeb NAVRCHOLU.cz lze provádět na adrese <http://nv.cz/user>

UPOZORNĚNÍ

Provozovatel NAVRCHOLU.cz nenesie žádnou odpovědnost za zkreslení statistik způsobené nekorrektně umístěným počítačícím kódem ve stránkách uživatele. Rovněž nelze požadovat žádnou kompenzaci za zkreslení statistiky způsobené výpadkem služby NAVRCHOLU.cz, který provozovatel nezavinil (výpadek elektrické energie, technické problémy u poskytovatele připojení apod.) nebo který byl pro další provoz nevyhnutelný a předem oznámený (upgrade hardware a software).