

MĚSÍČNÍ PŘEHLED NÁVŠTĚVNOSTI

duben 2002

**MOTOKARY.net**

<http://www.motokary.net/>

(ID 00039203)

## SOUHRNNÁ STATISTIKA

Jméno stránky: **MOTOKARY.net**

Datum registrace: **23/11/2001**

Pro získání aktuální statistiky navštivte adresu [http://nv.cz/nv\\_details.php?id=00039203](http://nv.cz/nv_details.php?id=00039203)

### POČET SESSIONS (unikátních návštěvníků)

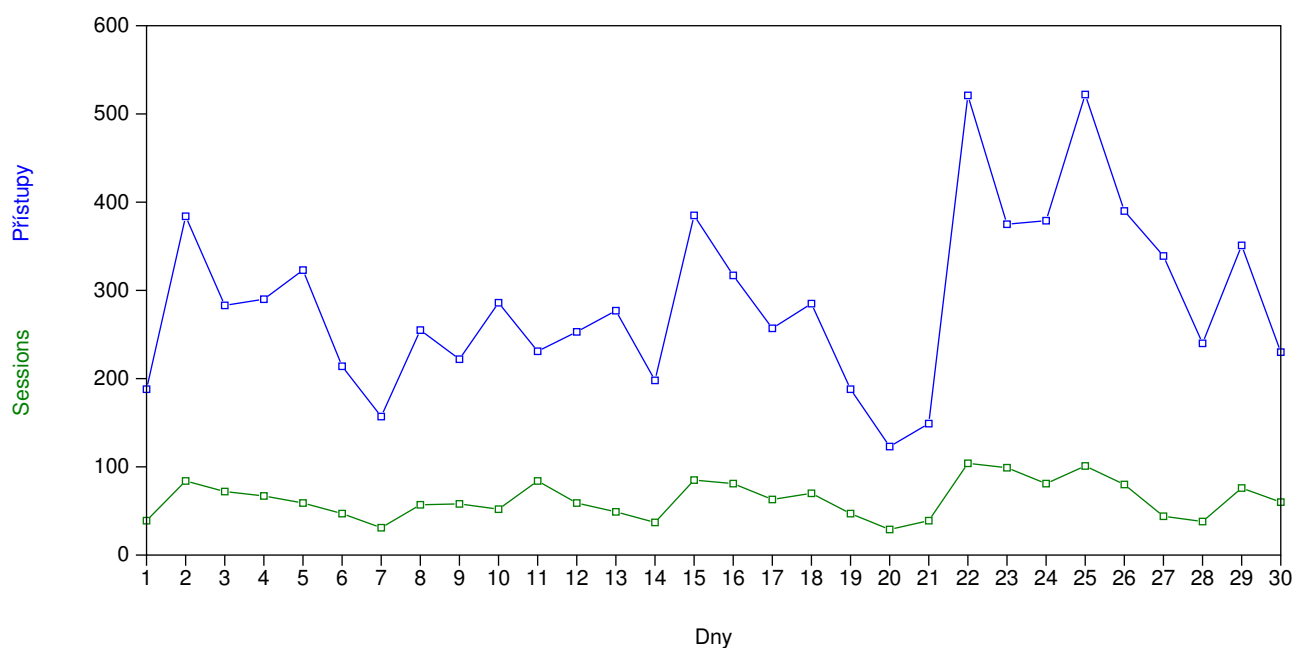
- Celkový počet sessions: **3365**
- Celkový počet sessions v tomto roce: **3042**
- Celkový počet sessions v tomto měsíci \*): **1247**
- Celkový počet sessions v předchozím měsíci: **815**
- Rozdíl oproti předchozímu měsíci: **+432 (+53.01 %)**
  
- Průměrný denní počet sessions v tomto měsíci: **63.07**
- Průměrný denní počet sessions v předchozím měsíci: **41.97**
- Rozdíl oproti předchozímu měsíci: **+21.10 (+50.27 %)**
  
- Průměrný počet sessions za hodinu v tomto měsíci: **2.63**
- Průměrný počet sessions za hodinu v předchozím měsíci: **1.75**
- Rozdíl oproti předchozímu měsíci: **+0.88 (+50.27 %)**

\*) Tato hodnota odpovídá skutečnému počtu unikátních návštěvníků za celý měsíc, nikoliv prostému součtu počtu sessions za jednotlivé dny. Naopak hodnota "Průměrný denní počet sessions" vyjadřuje průměrný počet denních unikátních návštěvníků.

### POČET PŘÍSTUPŮ (pageviews)

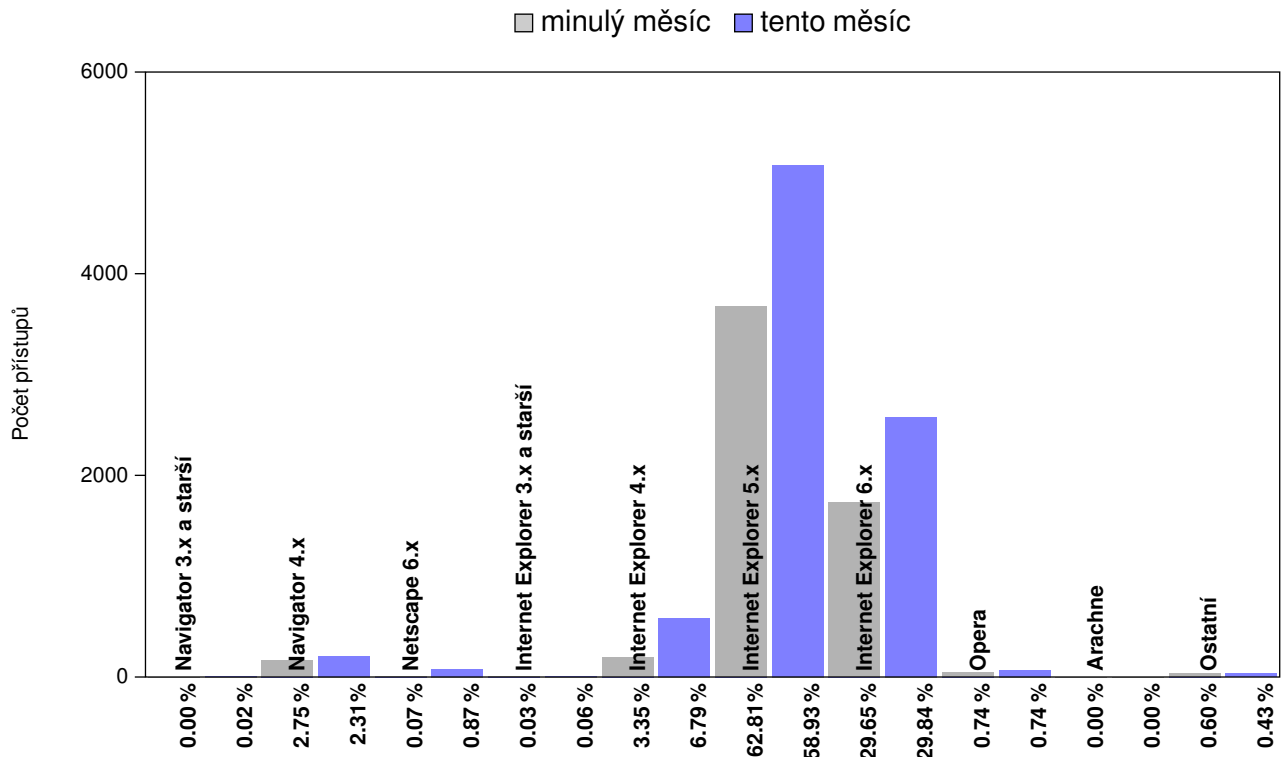
- Celkový počet přístupů: **23202**
- Celkový počet přístupů v tomto roce: **21995**
- Celkový počet přístupů v tomto měsíci: **8612**
- Celkový počet přístupů v předchozím měsíci: **5845**
- Rozdíl oproti předchozímu měsíci: **+2767 (+47.34 %)**
  
- Průměrný denní počet přístupů v tomto měsíci: **287.07**
- Průměr denní počet přístupů v předchozím měsíci: **188.55**
- Rozdíl oproti předchozímu měsíci: **+98.52 (+52.25 %)**
  
- Průměrný počet přístupů za hodinu v tomto měsíci: **11.96**
- Průměrný počet přístupů za hodinu v předchozím měsíci: **7.86**
- Rozdíl oproti předchozímu měsíci: **+4.10 (+52.25 %)**

## GRAF A ROZPIS NÁVŠTĚVNOSTI PO JEDNOTLIVÝCH DNECH

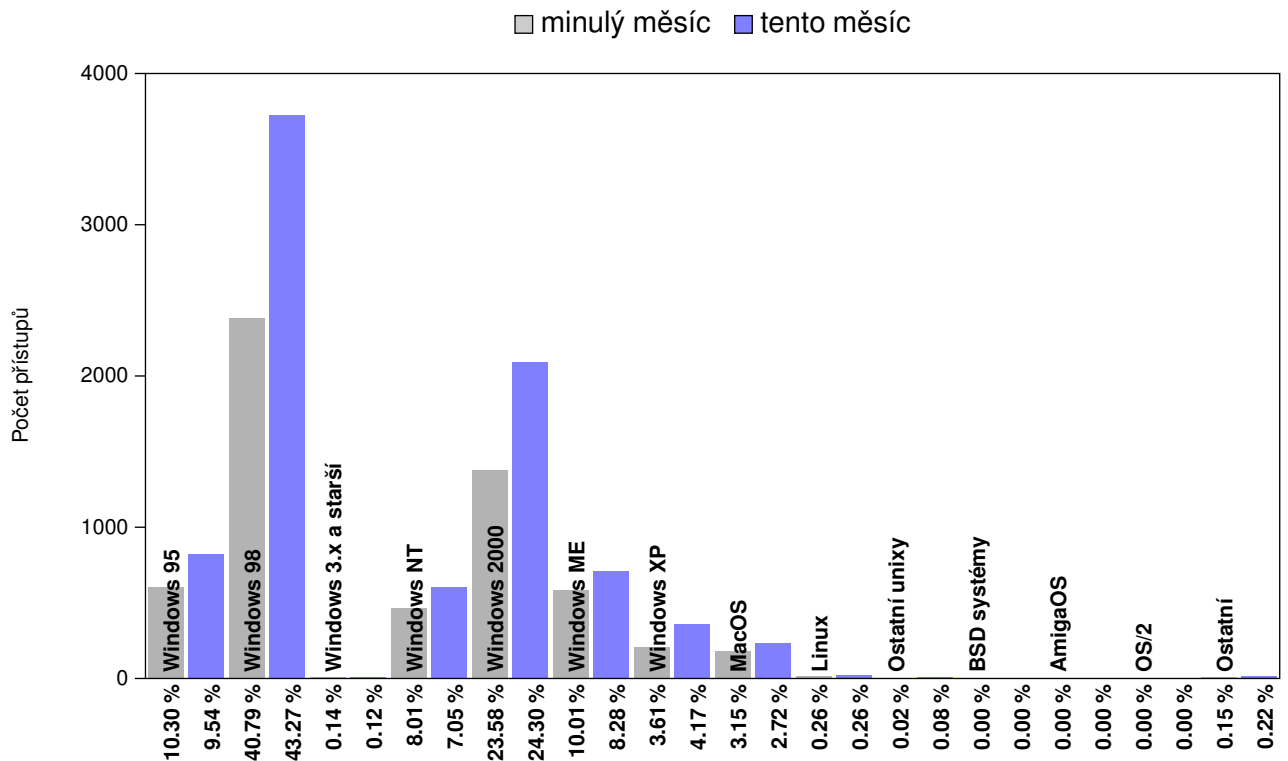


	Po	Út	St	Čt	Pá	So	Ne
<b>Den</b> <b>Přístupy</b> <b>Sessions</b>							
<b>Den</b> <b>Přístupy</b> <b>Sessions</b>	1. 4. 2002 188 39	2. 4. 2002 384 84	3. 4. 2002 283 72	4. 4. 2002 290 67	5. 4. 2002 323 59	6. 4. 2002 214 47	7. 4. 2002 157 31
<b>Den</b> <b>Přístupy</b> <b>Sessions</b>	8. 4. 2002 255 57	9. 4. 2002 222 58	10. 4. 2002 286 52	11. 4. 2002 231 84	12. 4. 2002 253 59	13. 4. 2002 277 49	14. 4. 2002 198 37
<b>Den</b> <b>Přístupy</b> <b>Sessions</b>	15. 4. 2002 385 85	16. 4. 2002 317 81	17. 4. 2002 257 63	18. 4. 2002 285 70	19. 4. 2002 188 47	20. 4. 2002 123 29	21. 4. 2002 149 39
<b>Den</b> <b>Přístupy</b> <b>Sessions</b>	22. 4. 2002 521 104	23. 4. 2002 375 99	24. 4. 2002 379 81	25. 4. 2002 522 101	26. 4. 2002 390 80	27. 4. 2002 339 44	28. 4. 2002 240 38
<b>Den</b> <b>Přístupy</b> <b>Sessions</b>	29. 4. 2002 351 76	30. 4. 2002 230 60					

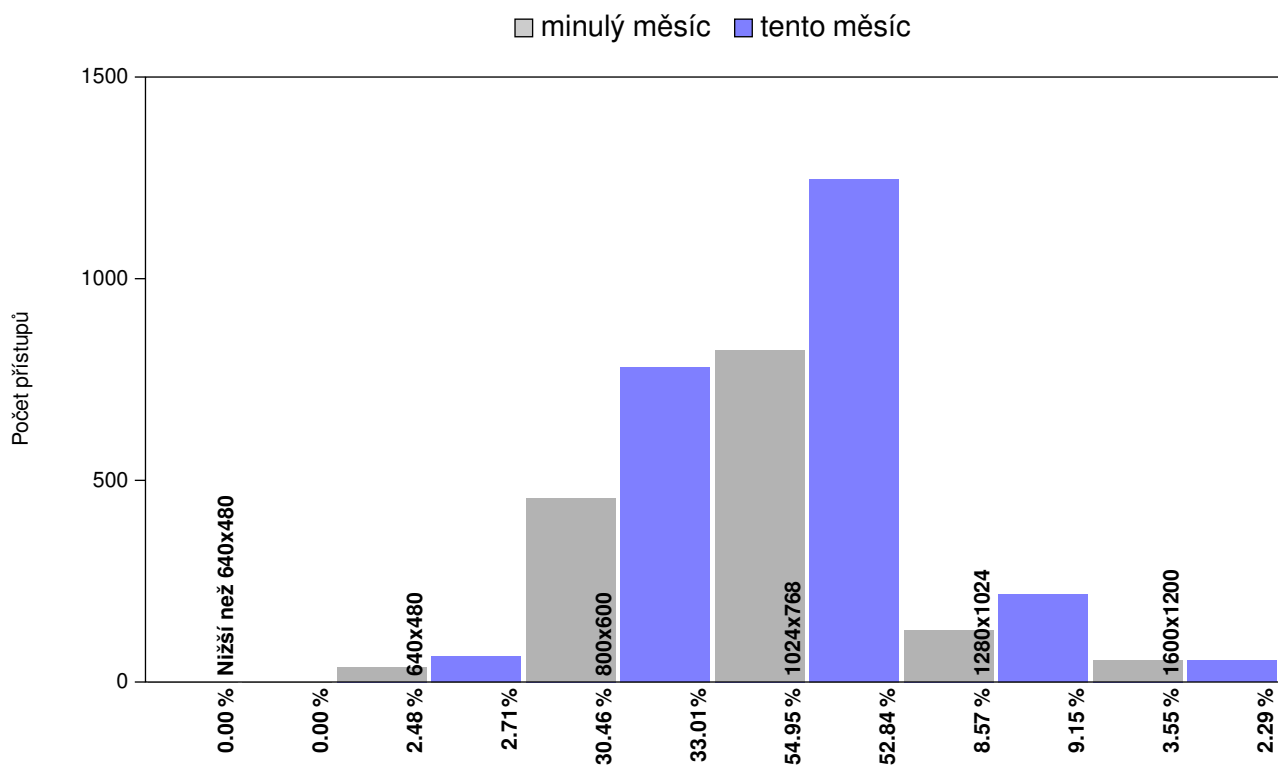
## GRAF POUŽITÍ PROHLÍZEČŮ



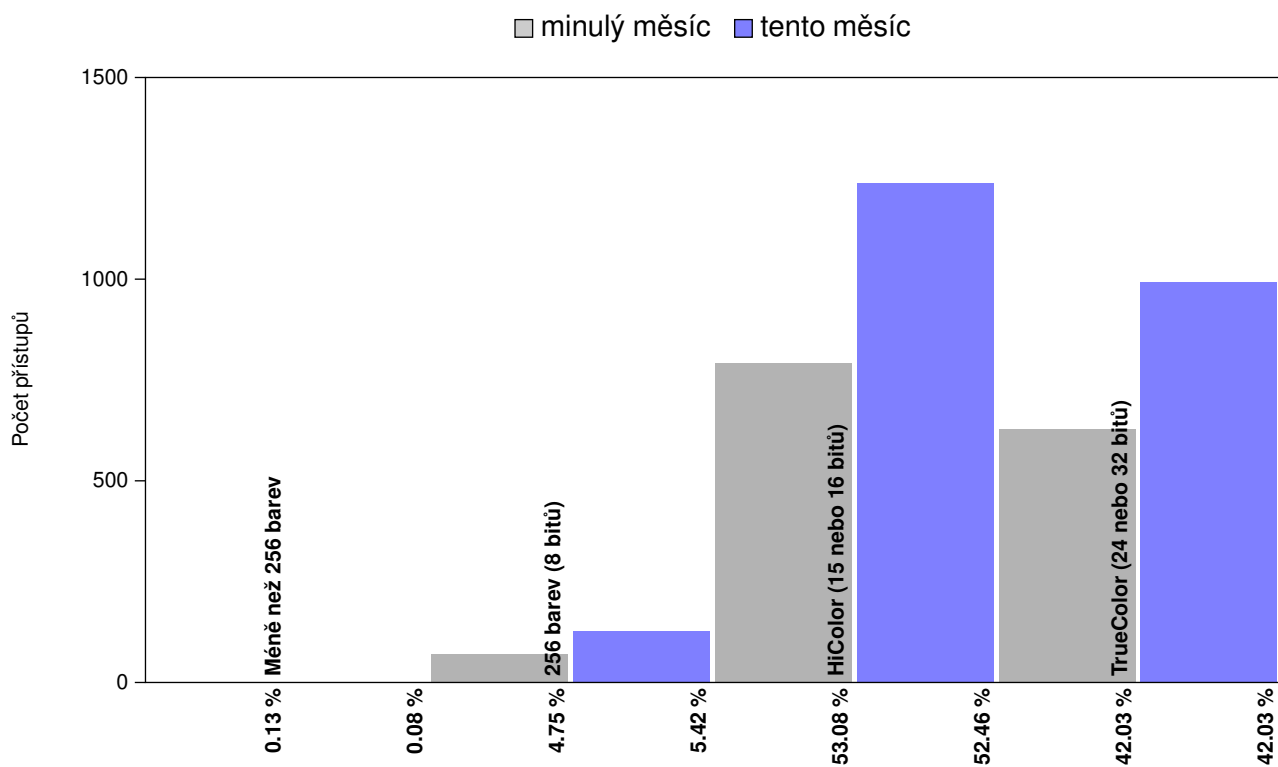
## GRAF POUŽITÍ OPERAČNÍCH SYSTÉMŮ



## GRAF POUŽITÍ ROZLIŠENÍ OBRAZOVKY



## GRAF POUŽITÍ BAREVNÉ HLOUBKY OBRAZOVKY



Pro získání těchto údajů je třeba používat nový kód (viz <http://nv.cz/user/nv.php?ukaz=kod>).

## Nežádanější adresy z vašeho webu v tomto měsíci:

P.	URL	Přístupů
1	<a href="http://www.motokary.net/">http://www.motokary.net/</a>	1965
2	<a href="http://motokary.net/pujcovny/">http://motokary.net/pujcovny/</a>	518
3	<a href="http://motokary.net/bazar/">http://motokary.net/bazar/</a>	409
4	<a href="http://motokary.net/pujcovny/okres.php?OKRES=01 Praha">http://motokary.net/pujcovny/okres.php?OKRES=01 Praha</a>	305
5	<a href="http://motokary.net/diskuse/">http://motokary.net/diskuse/</a>	265
6	<a href="http://motokary.net/odkazy/">http://motokary.net/odkazy/</a>	257
7	<a href="http://motokary.net/akce/">http://motokary.net/akce/</a>	231
8	<a href="http://motokary.net/hotnews/">http://motokary.net/hotnews/</a>	229
9	<a href="http://www.motokary.net">http://www.motokary.net</a>	211
10	<a href="http://motokary.net/">http://motokary.net/</a>	195
11	<a href="http://motokary.net/pujcovny/pujcovna.php?ID=1">http://motokary.net/pujcovny/pujcovna.php?ID=1</a>	181
12	<a href="http://motokary.net/news/">http://motokary.net/news/</a>	156
13	<a href="http://motokary.net/pujcovny/pujcovna.php?ID=6">http://motokary.net/pujcovny/pujcovna.php?ID=6</a>	137
14	<a href="http://motokary.net/pujcovny/pujcovna.php?ID=3">http://motokary.net/pujcovny/pujcovna.php?ID=3</a>	120
15	<a href="http://motokary.net/pujcovny/pujcovna.php?ID=4">http://motokary.net/pujcovny/pujcovna.php?ID=4</a>	119
16	<a href="http://motokary.net/bazar/inzerat.php?kategorie=1&amp;rubrika=Motokáry">http://motokary.net/bazar/inzerat.php?kategorie=1&amp;rubrika=Motokáry</a>	116
17	<a href="http://motokary.net/pujcovny/pujcovna.php?ID=22">http://motokary.net/pujcovny/pujcovna.php?ID=22</a>	110
18	<a href="http://www.motokary.net/hosting.php">http://www.motokary.net/hosting.php</a>	99
19	<a href="http://motokary.net/pujcovny/pujcovna.php?ID=7">http://motokary.net/pujcovny/pujcovna.php?ID=7</a>	91
20	<a href="http://www.motokary.net/news/show.php?id=10">http://www.motokary.net/news/show.php?id=10</a>	91
21	<a href="http://motokary.net">http://motokary.net</a>	86
22	<a href="http://motokary.net/bazar/inzerat.php?rubrika=Motokáry">http://motokary.net/bazar/inzerat.php?rubrika=Motokáry</a>	78
23	<a href="http://motokary.net/pujcovny/okres.php?OKRES=02 Brno">http://motokary.net/pujcovny/okres.php?OKRES=02 Brno</a>	75
24	<a href="http://www.motokary.net/h_2002_04_21_jima.php">http://www.motokary.net/h_2002_04_21_jima.php</a>	73
25	<a href="http://www.motokary.net/news/show.php?id=9">http://www.motokary.net/news/show.php?id=9</a>	73
26	<a href="http://www.motokary.net/news/show.php?id=11">http://www.motokary.net/news/show.php?id=11</a>	71
27	<a href="http://motokary.net/pujcovny/okres.php?OKRES=14 Moravskoslezský kraj">http://motokary.net/pujcovny/okres.php?OKRES=14 Moravskoslezský kraj</a>	63
28	<a href="http://www.motokary.net/news/show.php?id=12">http://www.motokary.net/news/show.php?id=12</a>	61
29	<a href="http://www.motokary.net/h_2002_04_21_4t_galerie.php">http://www.motokary.net/h_2002_04_21_4t_galerie.php</a>	59
30	<a href="http://motokary.net/pujcovny/okres.php?OKRES=03 Středočeský kraj">http://motokary.net/pujcovny/okres.php?OKRES=03 Středočeský kraj</a>	59

Upozornění: podklady pro údaje na této stránce se začínají shromažďovat až po objednání reportu. Proto mohou být data v měsíci, kdy je report aktivován, nekompletní.

Tento měsíc přišlo na vaše stránky nejvíce lidí z následujících adres:

P.	URL	Příchozích
1	<a href="http://search.seznam.cz/search.cgi">http://search.seznam.cz/search.cgi</a>	373
2	<a href="http://www.formule-1.cz/motokary/default.asp">http://www.formule-1.cz/motokary/default.asp</a>	62
3	<a href="http://www.honda390.cz/hondamenu.html">http://www.honda390.cz/hondamenu.html</a>	61
4	<a href="http://dir.seznam.cz/Spolecnost/Sport/Motoristicke_sporty/automobilove_sporty/motokary/">http://dir.seznam.cz/Spolecnost/Sport/Motoristicke_sporty/automobilove_sporty/motokary/</a>	58
5	<a href="http://kart-fm.motokary.net/forum.php">http://kart-fm.motokary.net/forum.php</a>	48
6	<a href="http://www.atlas.cz/search.asp">http://www.atlas.cz/search.asp</a>	45
7	<a href="http://www.zoznam.sk/hladaj.fcgi">http://www.zoznam.sk/hladaj.fcgi</a>	28
8	<a href="http://www.karting.sk/">http://www.karting.sk/</a>	27
9	<a href="http://search.centrum.cz/katalog/search.php">http://search.centrum.cz/katalog/search.php</a>	26
10	<a href="http://www.autoklub.cz/show.php">http://www.autoklub.cz/show.php</a>	23
11	<a href="http://katalog.atlas.cz/obchody_a_sluzby/auto-moto/motokary/">http://katalog.atlas.cz/obchody_a_sluzby/auto-moto/motokary/</a>	20
12	<a href="http://www.karting.sk/novinky.htm">http://www.karting.sk/novinky.htm</a>	20
13	<a href="http://sk.motokary.net/bazar/">http://sk.motokary.net/bazar/</a>	19
14	<a href="http://katalog.atlas.cz/zpravodajstvi/elektronicke_noviny_a_casopisy/auto-moto/">http://katalog.atlas.cz/zpravodajstvi/elektronicke_noviny_a_casopisy/auto-moto/</a>	12
15	<a href="http://www.zoznam.sk/Sport/Auto_moto/Karting/">http://www.zoznam.sk/Sport/Auto_moto/Karting/</a>	10
16	<a href="http://ad2.billboard.cz/please/showit/7029/1/2/1/">http://ad2.billboard.cz/please/showit/7029/1/2/1/</a>	10
17	<a href="http://www.google.com/search">http://www.google.com/search</a>	10
18	<a href="http://klikni.idnes.cz/nahled.asp">http://klikni.idnes.cz/nahled.asp</a>	9
19	<a href="http://ivelo.cz/bazar/inzerat.php">http://ivelo.cz/bazar/inzerat.php</a>	7
20	<a href="http://www.blumoon.cz/">http://www.blumoon.cz/</a>	7
21	<a href="http://kbely.kartclub.cz/">http://kbely.kartclub.cz/</a>	6
22	<a href="http://katalog.centrum.cz/sr/Automobilismus/">http://katalog.centrum.cz/sr/Automobilismus/</a>	6
23	<a href="http://www.autodromsosnova.cz/linky.php">http://www.autodromsosnova.cz/linky.php</a>	6
24	<a href="http://www.mageo.cz/.chatroom/34849">http://www.mageo.cz/.chatroom/34849</a>	5
25	<a href="http://ad2.billboard.cz/please/showit/7876/1/1/2/">http://ad2.billboard.cz/please/showit/7876/1/1/2/</a>	5
26	<a href="http://www.ivelo.cz/Velo_02_03.shtml">http://www.ivelo.cz/Velo_02_03.shtml</a>	4
27	<a href="http://kart-fm.motokary.net/static.php">http://kart-fm.motokary.net/static.php</a>	4
28	<a href="http://sk.motokary.net/bazar/inzerat.php">http://sk.motokary.net/bazar/inzerat.php</a>	4
29	<a href="http://ad2.billboard.cz/please/showit/122/1/2/2/">http://ad2.billboard.cz/please/showit/122/1/2/2/</a>	4
30	<a href="http://blumoon.motokary.net/">http://blumoon.motokary.net/</a>	4

Upozornění: pro získání tohoto údaje je třeba používat nový počítač kód.

Upozornění: podklady pro údaje na této stránce se začínají shromažďovat až po objednání reportu.  
Proto mohou být data v měsíci, kdy je report aktivován, nekompletní.

## REKORDY STRÁNKY

Podle počtu přístupů byl nejúspěšnější **25.** den tohoto měsíce s **522** přístupy.

Podle počtu sessions byl nejúspěšnější **22.** den tohoto měsíce s **104** sessions.

**Tento měsíc vytvořil nový rekord!**

## CELKOVÉ SHRnutí

Tento měsíc stránku navštívilo celkem **1247** návštěvníků, kteří si prohlédli **8612** stránek, což znamená průměrně **63.07** návštěvníků a **287.07** zobrazených stránek denně. Každý návštěvník shlédl průměrně **6.91** stránek. Nejvíce návštěv bylo zaznamenáno v časovém rozmezí **od 12:00 do 15:59** hodin a nejúspěšnějším dnem týdne bylo **úterý**.

## SROVNÁNÍ S PŘEDCHOZÍM MĚSÍCEM

Oproti minulému měsíci celkový počet sessions **vzrostl o 432 (53.01 %)** a celkový počet přístupů **vzrostl o 2767 (47.34 %)**. Průměrný denní počet sessions **vzrostl o 21.10 (50.27 %)** a průměrný denní počet přístupů **vzrostl o 98.52 (52.25 %)**. Průměrný počet stránek shlednutých jedním návštěvníkem **poklesl o 0.27 (3.70 %)**.

Nejvíce návštěv bylo v minulém měsíci zaznamenáno v časovém rozmezí **od 20:00 do 23:59** hodin a nejúspěšnějším dnem týdne bylo **úterý**.

Archiv všech vašich reportů v elektronické podobě najdete na adrese <http://nv.cz/pdf/>.

## TOP30 VAŠÍ KATEGORIE

P.	Jméno	Sessions
1	AAA AUTO	108476
2	AUTO.CZ	98258
3	TipCars.com	81172
4	WWW.TUNING.CZ	55783
5	Formule1 (AUTO.CZ)	40799
6	AUTO.RYCHLE.CZ	32030
7	Autočasopis.cz	27636
8	AutoMotoBazar.CZ	25580
9	Autobazar Auto-ESA	22587
10	AutoSport.CZ	20950
11	TUNING Czech	20715
12	Automatická vrata a brány	17599
13	formule-1.cz	17330
14	ŽIHADLA.CZ	16796
15	Moto-HP Pardubice	16681
16	Opel C&S s.r.o.	16607
17	RENOCAR	16287
18	AUTOMOBIL	13419
19	moto.cz	12938
20	bikes.cz	12623
21	Dopravní nehody	11585
22	Auto Barum Centrum	11407
23	Škoda TechWeb	9856
24	Motorkáři.CZ	9003
25	Autoimpulsy	8901
26	AUTOHIFI.cz magazín	8739
27	ABASE.CZ - motoristický server	8615
28	AUTOPROFI.cz	8394
29	AUTO-TUNING CZ	7580
30	AUTOSAMOLEPKY.cz	7267
<b>Vaše stránka</b>		
	MOTOKARY.net	1247

## NÁPOVĚDA - VYSVĚTLIVKY

### **NÁVŠTĚVNÍCI (sessions)**

Unikátní návštěvník stránky, detekovaný pomocí cookies.

#### **Co to znamená?**

System NAVRCHOLU.cz si označí prohlížeč návštěvníka vaší stránky pomocí tzv. cookie a díky tomu rozezná, když stejný návštěvník přichází opakovaně. Znamená to tedy, že pokud návštěvník shlédne na vašem webu např. pět stránek, je započtena pouze jediná session. Tato hodnota tedy nejlépe vypovídá o skutečném počtu unikátních návštěvníků vaší stránky. Měsíční počet sessions není součtem denních sessions, je to hodnota udávající, kolik unikátních návštěvníků stránku za měsíc navštívilo. Návštěvníkovi vracejícímu se pravidelně se každý den započítává vždy nová denní session, ale pouze jediná měsíční. Pokud návštěvníkův prohlížeč nepodporuje nebo nemá zapnutou práci s cookies (je to cca 5 % prohlížečů), je jako jedna session započtena série požadavků přijatých z jedné IP adresy během dvaceti minut. Cookies nijak neohrožují bezpečnost návštěvníků vaší stránky. Neumožňují z jejich disku nic číst a naopak, zapisují se pouze krátké textové řetězce do prostoru přesně vymezeného prohlížečem.

### **PŘÍSTUPY (pageviews)**

Přístup je každé zavolání počítačového kódu. Pokud je počítačový kód umístěn ve všech stránkách webu, je počet přístupů roven počtu shlédnutých stránek (page view).

### **UPOZORNĚNÍ**

Celkový počet přístupů a sessions může klesnout i přesto, že jejich denní počet roste. Je to způsobeno rozdílným počtem dnů v měsících, kdy například březen má o tři dny více než únor.

### **NASTAVENÍ**

Veškerá nastavení služeb NAVRCHOLU.cz lze provádět na adrese <http://nv.cz/user>

### **UPOZORNĚNÍ**

Provozovatel NAVRCHOLU.cz nenesе žádnou odpovědnost za zkreslení statistik způsobené nekorreктně umístěným počítačovým kódem ve stránkách uživatele. Rovněž nelze požadovat žádnou kompenzaci za zkreslení statistik způsobené výpadkem služby NAVRCHOLU.cz, který provozovatel nezavinil (výpadek elektrické energie, technické problémy u poskytovatele připojení apod.) nebo který byl pro další provoz nevyhnutelný a předem oznámený (upgrade hardware a software).