

MĚSÍČNÍ PŘEHLED NÁVŠTĚVNOSTI

březen 2002

MOTOKARY.net

<http://www.motokary.net/>

(ID 00039203)

SOUHRNNÁ STATISTIKA

Jméno stránky: **MOTOKARY.net**

Datum registrace: **23/11/2001**

Pro získání aktuální statistiky navštivte adresu http://nv.cz/nv_details.php?id=00039203

POČET SESSIONS (unikátních návštěvníků)

- Celkový počet sessions: **2326**
- Celkový počet sessions v tomto roce: **2002**
- Celkový počet sessions v tomto měsíci *): **815**
- Celkový počet sessions v předchozím měsíci: **651**
- Rozdíl oproti předchozímu měsíci: **+164 (+25.19 %)**

- Průměrný denní počet sessions v tomto měsíci: **41.97**
- Průměrný denní počet sessions v předchozím měsíci: **37.54**
- Rozdíl oproti předchozímu měsíci: **+4.43 (+11.81 %)**

- Průměrný počet sessions za hodinu v tomto měsíci: **1.75**
- Průměrný počet sessions za hodinu v předchozím měsíci: **1.56**
- Rozdíl oproti předchozímu měsíci: **+0.18 (+11.81 %)**

*) Tato hodnota odpovídá skutečnému počtu unikátních návštěvníků za celý měsíc, nikoliv prostému součtu počtu sessions za jednotlivé dny. Naopak hodnota "Průměrný denní počet sessions" vyjadřuje průměrný počet denních unikátních návštěvníků.

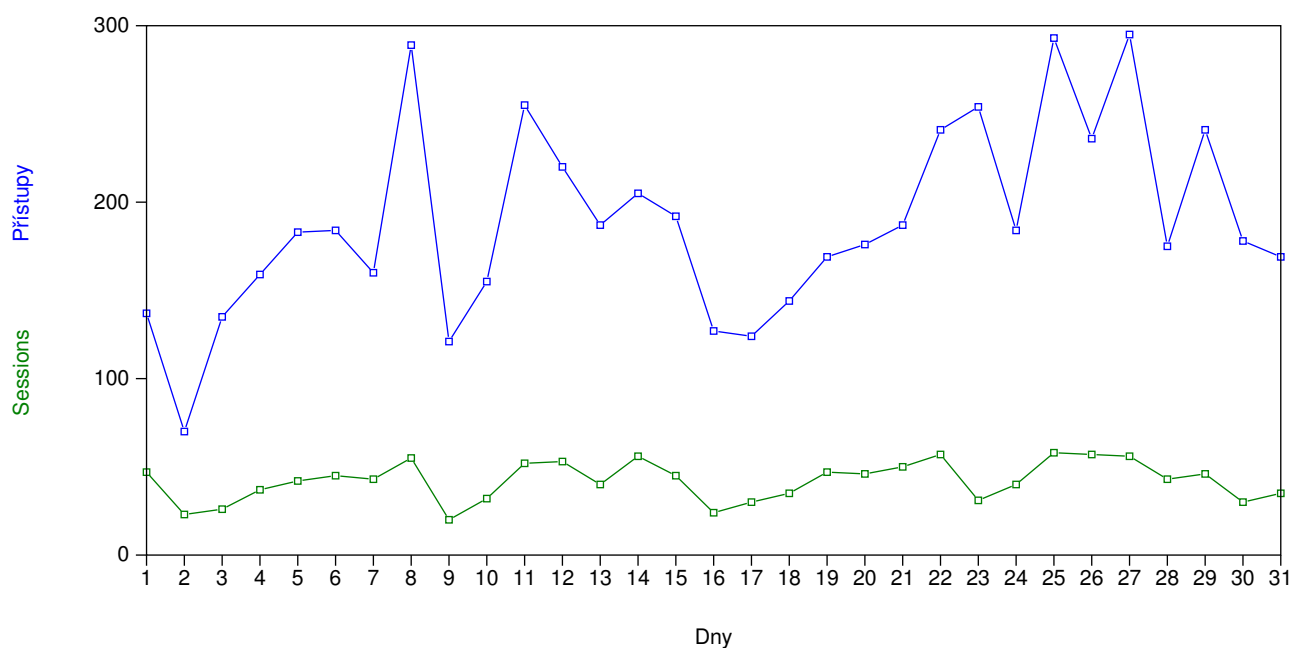
POČET PŘÍSTUPŮ (pageviews)

- Celkový počet přístupů: **14590**
- Celkový počet přístupů v tomto roce: **13383**
- Celkový počet přístupů v tomto měsíci: **5845**
- Celkový počet přístupů v předchozím měsíci: **3576**
- Rozdíl oproti předchozímu měsíci: **+2269 (+63.45 %)**

- Průměrný denní počet přístupů v tomto měsíci: **188.55**
- Průměr denní počet přístupů v předchozím měsíci: **127.71**
- Rozdíl oproti předchozímu měsíci: **+60.83 (+47.63 %)**

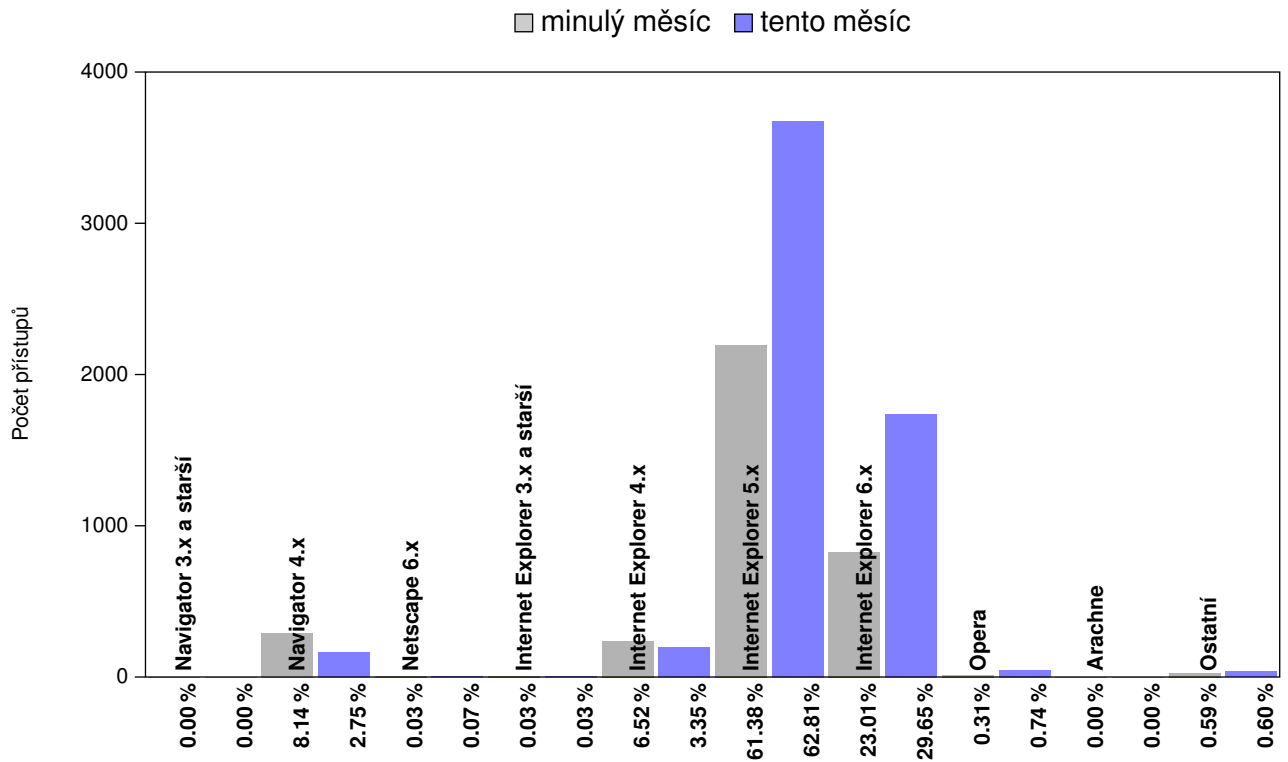
- Průměrný počet přístupů za hodinu v tomto měsíci: **7.86**
- Průměrný počet přístupů za hodinu v předchozím měsíci: **5.32**
- Rozdíl oproti předchozímu měsíci: **+2.53 (+47.63 %)**

GRAF A ROZPIS NÁVŠTĚVNOSTI PO JEDNOTLIVÝCH DNECH

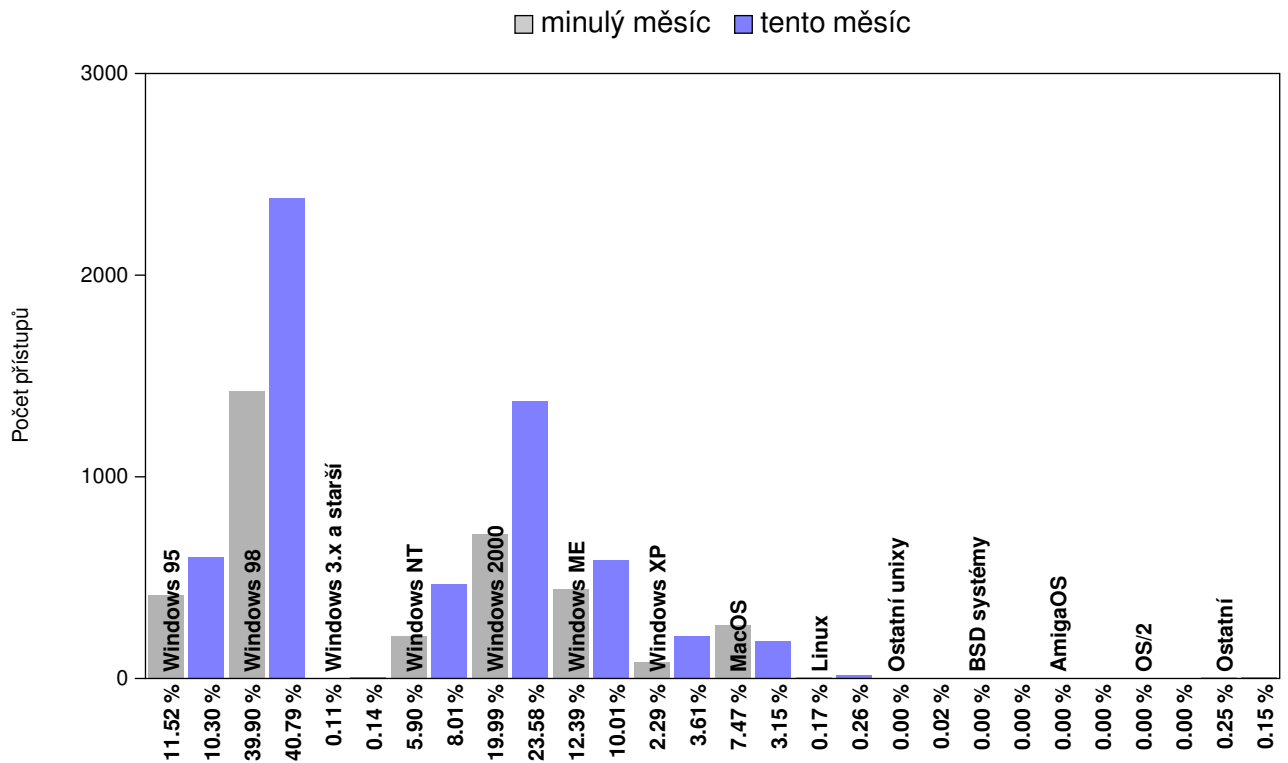


	Po	Út	St	Čt	Pá	So	Ne
Den					1. 3. 2002	2. 3. 2002	3. 3. 2002
Přístupy					137	70	135
Sessions					47	23	26
Den	4. 3. 2002	5. 3. 2002	6. 3. 2002	7. 3. 2002	8. 3. 2002	9. 3. 2002	10. 3. 2002
Přístupy	159	183	184	160	289	121	155
Sessions	37	42	45	43	55	20	32
Den	11. 3. 2002	12. 3. 2002	13. 3. 2002	14. 3. 2002	15. 3. 2002	16. 3. 2002	17. 3. 2002
Přístupy	255	220	187	205	192	127	124
Sessions	52	53	40	56	45	24	30
Den	18. 3. 2002	19. 3. 2002	20. 3. 2002	21. 3. 2002	22. 3. 2002	23. 3. 2002	24. 3. 2002
Přístupy	144	169	176	187	241	254	184
Sessions	35	47	46	50	57	31	40
Den	25. 3. 2002	26. 3. 2002	27. 3. 2002	28. 3. 2002	29. 3. 2002	30. 3. 2002	31. 3. 2002
Přístupy	293	236	295	175	241	178	169
Sessions	58	57	56	43	46	30	35

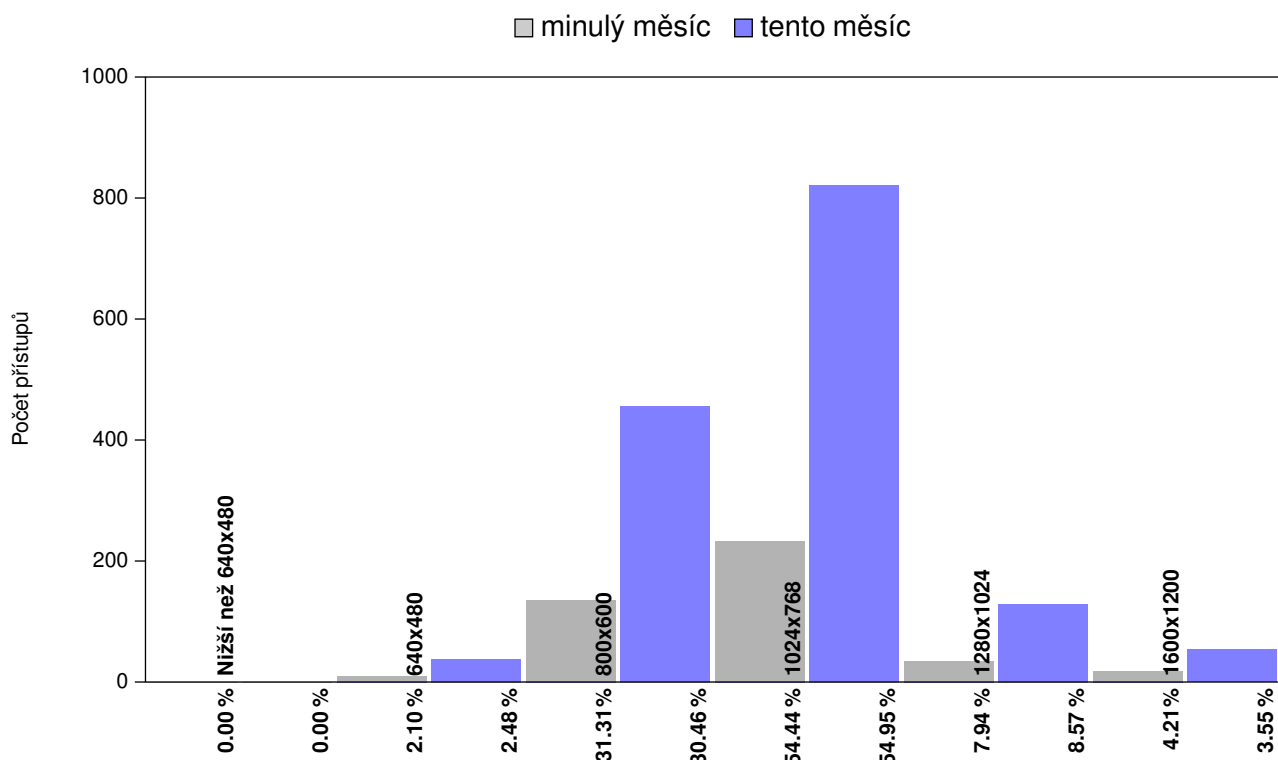
GRAF POUŽITÍ PROHLÍZEČŮ



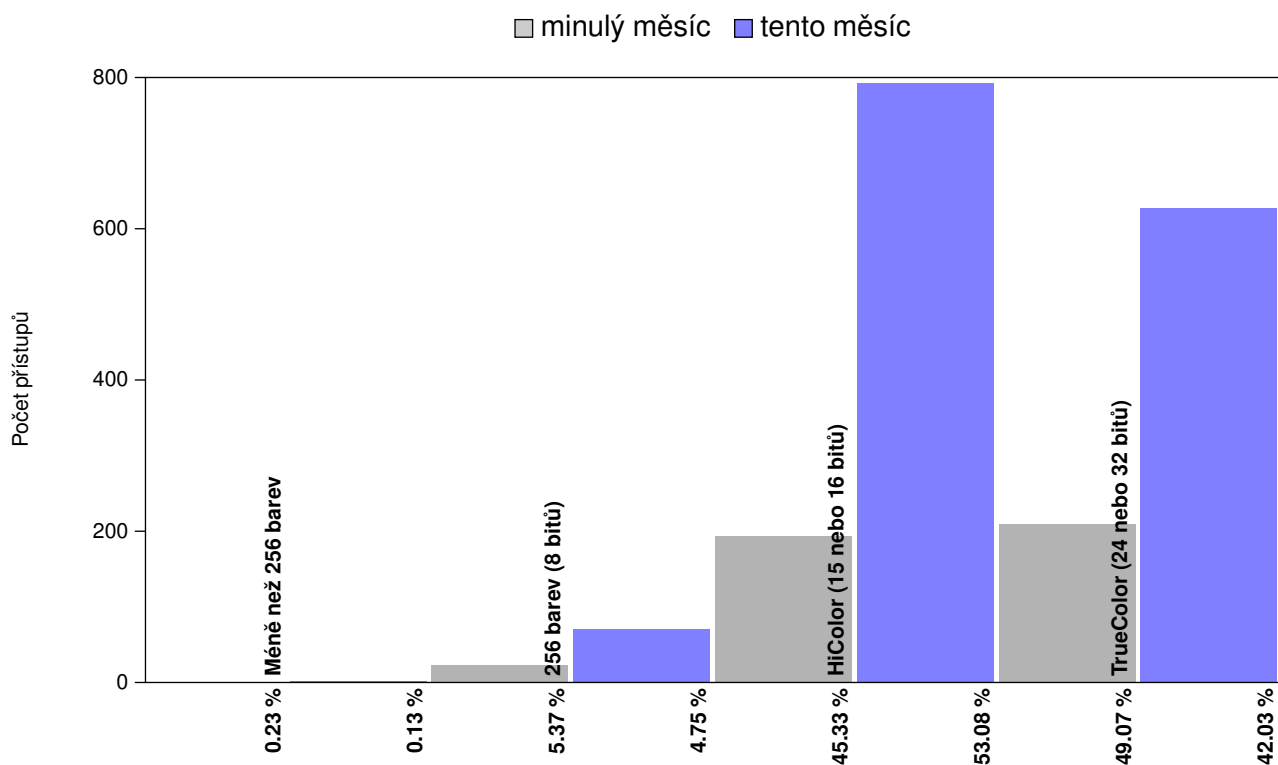
GRAF POUŽITÍ OPERAČNÍCH SYSTÉMŮ



GRAF POUŽITÍ ROZLIŠENÍ OBRAZOVKY



GRAF POUŽITÍ BAREVNÉ HLOUBKY OBRAZOVKY



Nežádanější adresy z vašeho webu v tomto měsíci:

P.	URL	Přístupů
1	http://www.motokary.net/	1162
2	http://motokary.net/pujcovny/	344
3	http://motokary.net/bazar/	331
4	http://motokary.net/diskuse/	244
5	http://motokary.net/pujcovny/okres.php?OKRES=01 Praha	239
6	http://motokary.net/odkazy/	229
7	http://motokary.net/akce/	162
8	http://motokary.net/	157
9	http://www.motokary.net	155
10	http://motokary.net/hotnews/	143
11	http://motokary.net/pujcovny/pujcovna.php?ID=1	140
12	http://motokary.net/pujcovny/pujcovna.php?ID=6	120
13	http://www.motokary.net/hosting.php	119
14	http://motokary.net/news/	112
15	http://motokary.net/pujcovny/pujcovna.php?ID=3	100
16	http://motokary.net/pujcovny/pujcovna.php?ID=4	91
17	http://motokary.net/pujcovny/pujcovna.php?ID=7	78
18	http://motokary.net/bazar/inzerat.php?kategorie=1&rubrika=Motokáry	75
19	http://motokary.net/pujcovny/okres.php?OKRES=02 Brno	61
20	http://motokary.net/bazar/inzerat.php?rubrika=Motokáry	58
21	http://www.motokary.net/h_2002_02_morava1_img.php	53
22	http://www.motokary.net/kontakt.php	48
23	http://motokary.net/pujcovny/okres.php?OKRES=14 Moravskoslezský kraj	45
24	http://motokary.net/pujcovny/okres.php?OKRES=03 Středočeský kraj	44
25	http://motokary.net/hosting.php	44
26	http://motokary.net/pujcovny/okres.php?OKRES=12 Jihomoravský kraj	43
27	http://www.motokary.net/news/show.php?id=6	41
28	http://www.motokary.net/hotnews/show.php?id=77	40
29	http://motokary.net/pujcovny/pujcovna.php?ID=5	39
30	http://motokary.net/kontakt.php	37

Upozornění: podklady pro údaje na této stránce se začínají shromažďovat až po objednání reportu. Proto mohou být data v měsíci, kdy je report aktivován, nekompletní.

Tento měsíc přišlo na vaše stránky nejvíce lidí z následujících adres:

P.	URL	Příchozích
1	http://search.seznam.cz/search.cgi	228
2	http://dir.seznam.cz/Spolecnost/Sport/Motoristicke_sporty/automobilove_sporty/motokary/	59
3	http://www.atlas.cz/search.asp	51
4	http://www.autoklub.cz/show.php	33
5	http://kart-fm.motokary.net/forum.php	28
6	http://www.karting.sk/novinky.htm	18
7	http://www.karting.sk/	18
8	http://search.centrum.cz/katalog/search.php	18
9	http://www.honda390.cz/hondamenu.html	17
10	http://bluemoon.motokary.net/	14
11	http://katalog.atlas.cz/zpravodajstvi/elektronicke_noviny_a_casopisy/auto-moto/	13
12	http://ad2.billboard.cz/please/showit/7029/1/2/1/	12
13	http://www.google.com/search	11
14	http://klikni.idnes.cz/nahled.asp	10
15	http://www.motokary-brno.cz/	8
16	http://katalog.atlas.cz/obchody_a_sluzby/auto-moto/motokary/	8
17	http://bluemoon.motokary.net/blue_cup.shtml	7
18	http://katalog.centrum.cz/sr/Automobilismus/	6
19	http://www.motokary-brno.cz/index.php3	6
20	http://sk.motokary.net/bazar/	5
21	http://www.autodromsosnova.cz/karting.php	4
22	http://formule-1.cz/pohlednice/poslat.asp	4
23	http://ad2.billboard.cz/please/showit/4076/1/1/1/	3
24	http://www.autodromsosnova.cz/linky.php	3
25	http://www.autoracingdaily.com/	3
26	http://ad2.billboard.cz/please/showit/3068/1/2/1/	3
27	http://web.navrcholu.cz/den/auto_moto/	3
28	http://hledani.tiscali.cz/web/search_fast.php	3
29	http://www.formule-1.cz/motokary/default.asp	3
30	http://www.autodromsosnova.cz/stranka.php	2

Upozornění: pro získání tohoto údaje je třeba používat rozšířený počítač kód.

Upozornění: podklady pro údaje na této stránce se začínají shromažďovat až po objednání reportu. Proto mohou být data v měsíci, kdy je report aktivován, nekompletní.

REKORDY STRÁNKY

Podle počtu přístupů byl nejúspěšnější **27.** den tohoto měsíce s **295** přístupy.

Podle počtu sessions byl nejúspěšnější **25.** den tohoto měsíce s **58** sessions.

Tento měsíc vytvořil nový rekord!

CELKOVÉ SHRnutí

Tento měsíc stránku navštívilo celkem **815** návštěvníků, kteří si prohlédli **5845** stránek, což znamená průměrně **41.97** návštěvníků a **188.55** zobrazených stránek denně. Každý návštěvník shlédl průměrně **7.17** stránek. Nejvíce návštěv bylo zaznamenáno v časovém rozmezí **od 20:00 do 23:59** hodin a nejúspěšnějším dnem týdne bylo **úterý**.

SROVNÁNÍ S PŘEDCHOZÍM MĚSÍCEM

Oproti minulému měsíci celkový počet sessions **vzrostl o 164 (25.19 %)** a celkový počet přístupů **vzrostl o 2269 (63.45 %)**. Průměrný denní počet sessions **vzrostl o 4.43 (11.81 %)** a průměrný denní počet přístupů **vzrostl o 60.83 (47.63 %)**. Průměrný počet stránek shlednutých jedním návštěvníkem **vzrostl o 1.68 (30.56 %)**.

Nejvíce návštěv bylo v minulém měsíci zaznamenáno v časovém rozmezí **od 20:00 do 23:59** hodin a nejúspěšnějším dnem týdne bylo **úterý**.

Archiv všech vašich reportů v elektronické podobě najdete na adrese <http://nv.cz/pdf/>.

TOP30 VAŠÍ KATEGORIE

P.	Jméno	Sessions
1	AUTO.CZ	121996
2	AAA AUTO	103540
3	TipCars.com	80485
4	WWW.TUNING.CZ	56089
5	Formule1 (AUTO.CZ)	50337
6	AUTO.RYCHLE.CZ	33929
7	Autobazar Auto-ESA	27525
8	Autočasopis.cz	25327
9	AutoMotoBazar.CZ	24003
10	AutoSport.CZ	23035
11	ŽIHADLA.CZ	21947
12	Formule-1.cz	19640
13	TUNING Czech	18024
14	Opel C&S s.r.o.	17399
15	Moto-HP Pardubice	16797
16	CAR.cz	15630
17	RENOCAR	13657
18	AUTOMOBIL	13348
19	Dopravní nehody	13209
20	bikes.cz	12371
21	AutoAtlas - Motoristický server	12314
22	moto.cz	11425
23	Škoda TechWeb	9963
24	Levná-auta.cz	9096
25	Autoimpulsy	9008
26	AUTOHIFI.cz magazín	8323
27	ABASE.CZ - motoristický server	8300
28	AUTOPROFI.cz	8041
29	Motorkáři.CZ	7882
30	AUTOPART - informace ze sveta motoru a ...	7066
Vaše stránka		
	MOTOKARY.net	815

NÁPOVĚDA - VYSVĚTLIVKY

NÁVŠTĚVNÍCI (sessions)

Unikátní návštěvník stránky, detekovaný pomocí cookies.

Co to znamená?

System NAVRCHOLU.cz si označí prohlížeč návštěvníka vaší stránky pomocí tzv. cookie a díky tomu rozezná, když stejný návštěvník přichází opakovaně. Znamená to tedy, že pokud návštěvník shlédne na vašem webu např. pět stránek, je započtena pouze jediná session. Tato hodnota tedy nejlépe vypovídá o skutečném počtu unikátních návštěvníků vaší stránky. Měsíční počet sessions není součtem denních sessions, je to hodnota udávající, kolik unikátních návštěvníků stránku za měsíc navštívilo. Návštěvníkovi vracejícímu se pravidelně se každý den započítává vždy nová denní session, ale pouze jediná měsíční. Pokud návštěvníkův prohlížeč nepodporuje nebo nemá zapnutou práci s cookies (je to cca 5 % prohlížečů), je jako jedna session započtena série požadavků přijatých z jedné IP adresy během dvaceti minut. Cookies nijak neohrožují bezpečnost návštěvníků vaší stránky. Neumožňují z jejich disku nic číst a naopak, zapisují se pouze krátké textové řetězce do prostoru přesně vymezeného prohlížečem.

PŘÍSTUPY (pageviews)

Přístup je každé zavolání počítačícího kódu. Pokud je počítačící kód umístěn ve všech stránkách webu, je počet přístupů roven počtu shlédnutých stránek (page view).

UPOZORNĚNÍ

Celkový počet přístupů a sessions může klesnout i přesto, že jejich denní počet roste. Je to způsobeno rozdílným počtem dnů v měsících, kdy například březen má o tři dny více než únor.

NASTAVENÍ

Veškerá nastavení služeb NAVRCHOLU.cz lze provádět na adrese <http://nv.cz/user>

UPOZORNĚNÍ

Provozovatel NAVRCHOLU.cz nenesе žádnou odpovědnost za zkreslení statistik způsobené nekorreктně umístěným počítačícím kódem ve stránkách uživatele. Rovněž nelze požadovat žádnou kompenzaci za zkreslení statistik způsobené výpadkem služby NAVRCHOLU.cz, který provozovatel nezavinil (výpadek elektrické energie, technické problémy u poskytovatele připojení apod.) nebo který byl pro další provoz nevyhnutelný a předem oznámený (upgrade hardware a software).