

MĚSÍČNÍ PŘEHLED NÁVŠTĚVNOSTI

leden 2002

MOTOKARY.net

<http://www.motokary.net/>

(ID 00039203)

SOUHRNNÁ STATISTIKA

Jméno stránky: **MOTOKARY.net**

Datum registrace: **23/11/2001**

Pro získání aktuální statistiky navštivte adresu http://nv.cz/nv_details.php?id=00039203

POČET SESSIONS (unikátních návštěvníků)

- Celkový počet sessions: **1064**
- Celkový počet sessions v tomto roce: **735**
- Celkový počet sessions v tomto měsíci *): **735**
- Celkový počet sessions v předchozím měsíci: **309**
- Rozdíl oproti předchozímu měsíci: **+426 (+137.86 %)**

- Průměrný denní počet sessions v tomto měsíci: **37.35**
- Průměrný denní počet sessions v předchozím měsíci: **14.13**
- Rozdíl oproti předchozímu měsíci: **+23.23 (+164.38 %)**

- Průměrný počet sessions za hodinu v tomto měsíci: **1.56**
- Průměrný počet sessions za hodinu v předchozím měsíci: **0.59**
- Rozdíl oproti předchozímu měsíci: **+0.97 (+164.38 %)**

*) Tato hodnota odpovídá skutečnému počtu unikátních návštěvníků za celý měsíc, nikoliv prostému součtu počtu sessions za jednotlivé dny. Naopak hodnota "Průměrný denní počet sessions" vyjadřuje průměrný počet denních unikátních návštěvníků.

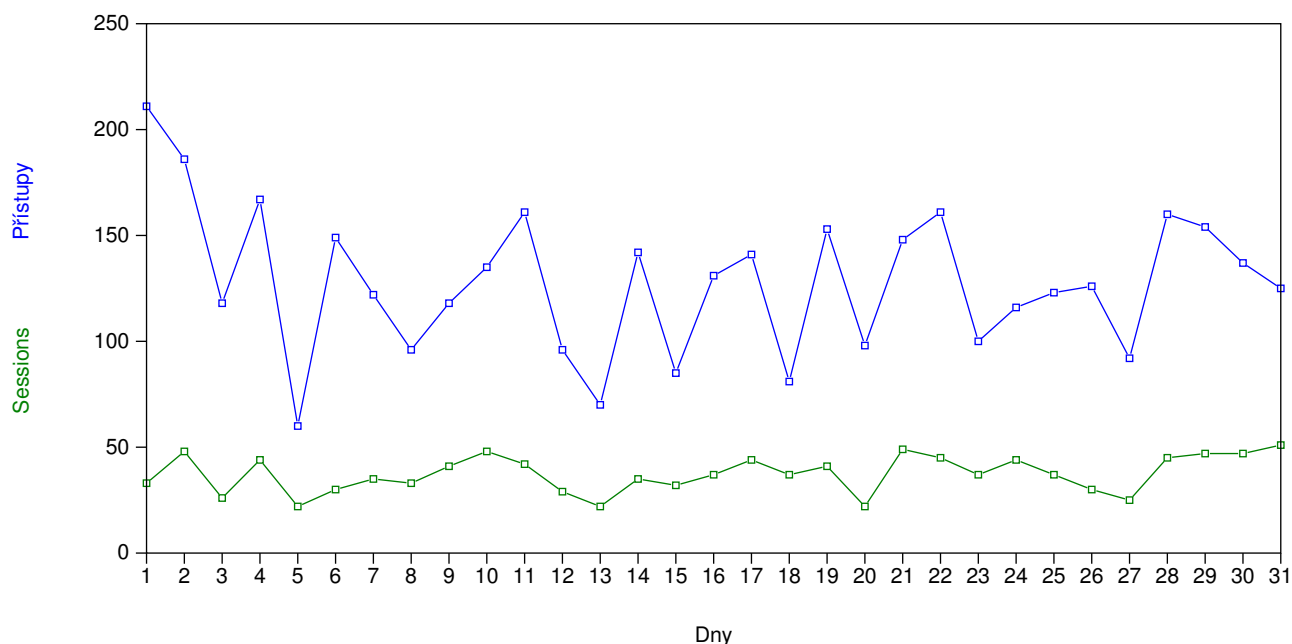
POČET PŘÍSTUPŮ (pageviews)

- Celkový počet přístupů: **5169**
- Celkový počet přístupů v tomto roce: **3962**
- Celkový počet přístupů v tomto měsíci: **3962**
- Celkový počet přístupů v předchozím měsíci: **1024**
- Rozdíl oproti předchozímu měsíci: **+2938 (+286.91 %)**

- Průměrný denní počet přístupů v tomto měsíci: **127.81**
- Průměr denní počet přístupů v předchozím měsíci: **33.03**
- Rozdíl oproti předchozímu měsíci: **+94.77 (+286.91 %)**

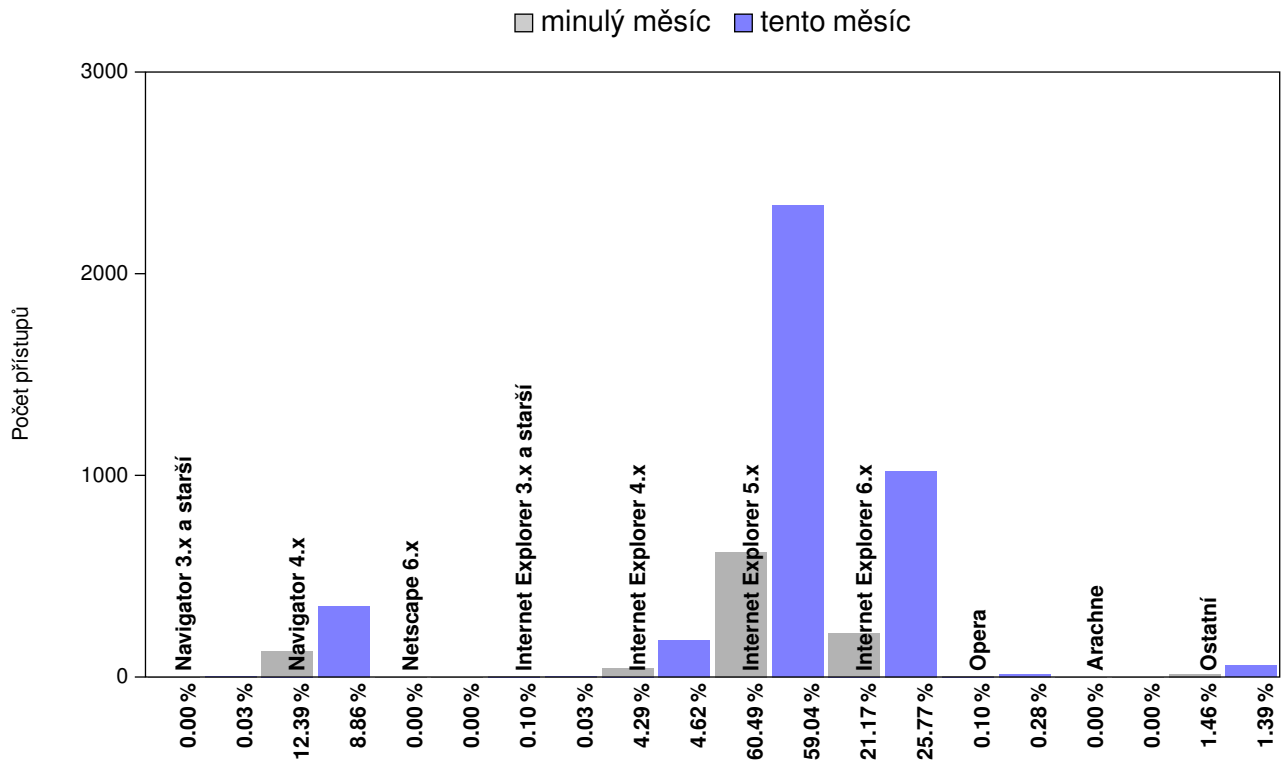
- Průměrný počet přístupů za hodinu v tomto měsíci: **5.33**
- Průměrný počet přístupů za hodinu v předchozím měsíci: **1.38**
- Rozdíl oproti předchozímu měsíci: **+3.95 (+286.91 %)**

GRAF A ROZPIS NÁVŠTĚVNOSTI PO JEDNOTLIVÝCH DNECH

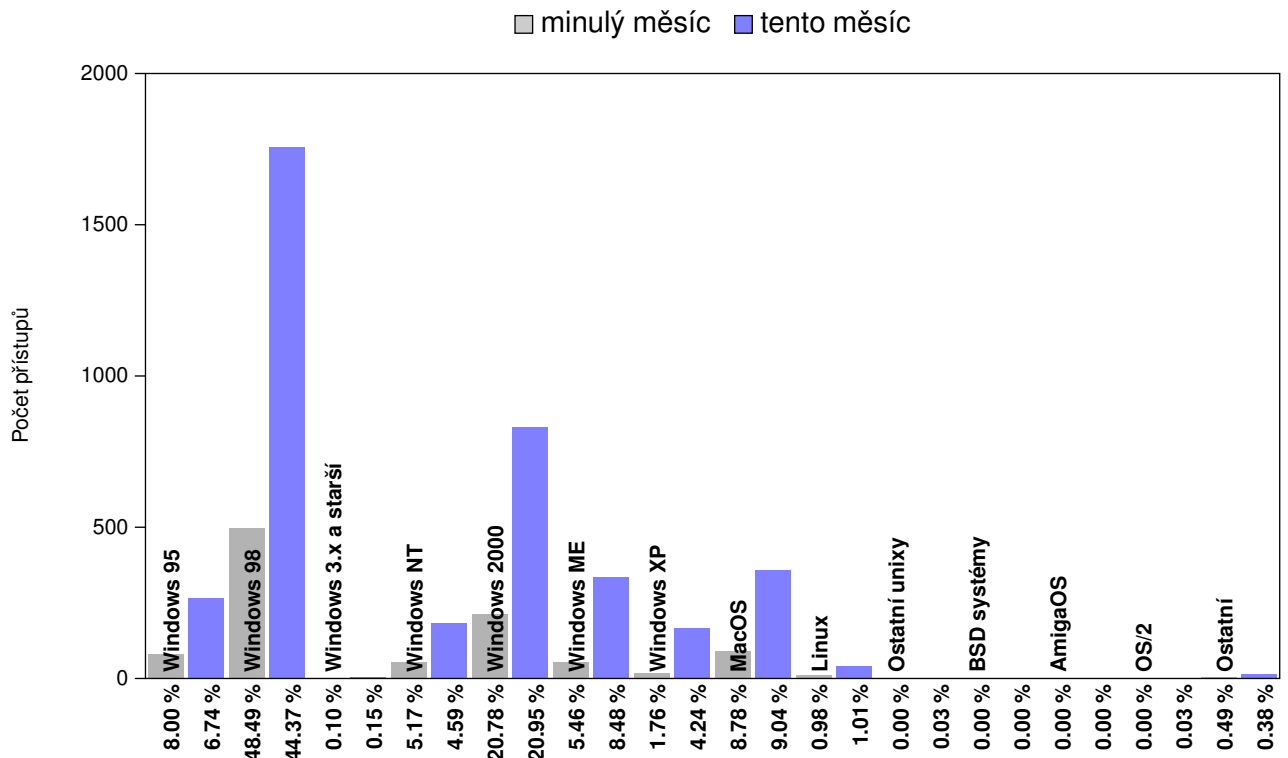


	Po	Út	St	Čt	Pá	So	Ne
Den		1. 1. 2002	2. 1. 2002	3. 1. 2002	4. 1. 2002	5. 1. 2002	6. 1. 2002
Přístupy		211	186	118	167	60	149
Sessions		33	48	26	44	22	30
Den	7. 1. 2002	8. 1. 2002	9. 1. 2002	10. 1. 2002	11. 1. 2002	12. 1. 2002	13. 1. 2002
Přístupy	122	96	118	135	161	96	70
Sessions	35	33	41	48	42	29	22
Den	14. 1. 2002	15. 1. 2002	16. 1. 2002	17. 1. 2002	18. 1. 2002	19. 1. 2002	20. 1. 2002
Přístupy	142	85	131	141	81	153	98
Sessions	35	32	37	44	37	41	22
Den	21. 1. 2002	22. 1. 2002	23. 1. 2002	24. 1. 2002	25. 1. 2002	26. 1. 2002	27. 1. 2002
Přístupy	148	161	100	116	123	126	92
Sessions	49	45	37	44	37	30	25
Den	28. 1. 2002	29. 1. 2002	30. 1. 2002	31. 1. 2002			
Přístupy	160	154	137	125			
Sessions	45	47	47	51			

GRAF POUŽITÍ PROHLÍZEČŮ



GRAF POUŽITÍ OPERAČNÍCH SYSTÉMŮ



Nežádanější adresy z vašeho webu v tomto měsíci:

P.	URL	Přístupů
1	http://www.motokary.net/	1105
2	http://motokary.net/diskuse/	342
3	http://motokary.net/bazar/	326
4	http://motokary.net/odkazy/	257
5	http://motokary.net/	211
6	http://motokary.net/akce/	168
7	http://motokary.net/bazar/inzerat.php	129
8	http://motokary.net/diskuse/index.php	113
9	http://www.motokary.net	111
10	http://motokary.net/hotnews/	89
11	http://motokary.net/akce/index.php	73
12	http://motokary.net	62
13	http://www.motokary.net/kontakt.php	53
14	http://www.motokary.net/h_sosnova_12_2001.shtml	50
15	http://www.motokary.net/h_2002_01_liben.php	43
16	http://motokary.net/hosting.php	41
17	http://www.motokary.net/h_sosnova_12_2001.php	40
18	http://motokary.net/hotnews/index.php	35
19	http://www.motokary.net/h_2002_01_brno_cisla.php	34
20	http://www.motokary.net/h_2002_01_brno.php	31
21	http://www.motokary.net/r_jsmid.php	30
22	http://www.motokary.net/hosting.php	28
23	http://motokary.net/kontakt.php	24
24	http://motokary.net/akce/pridej.php	21
25	http://motokary.net/bazar/index.php	20
26	http://motokary.net/akce/akcezadana.php	19
27	http://motokary.net/hosting.shtml	18
28	http://www.motokary.net/r_marvin.php	16
29	http://motokary.net/bazar/new.php	15
30	http://motokary.net/hotnews/show.php	15

Upozornění: podklady pro údaje na této stránce se začínají shromažďovat až po objednání reportu. Proto mohou být data v měsíci, kdy je report aktivován, nekompletní.

Tento měsíc přišlo na vaše stránky nejvíce lidí z následujících adres:

P.	URL	Příchozích
1	http://search.seznam.cz/search.cgi	179
2	http://dir.seznam.cz/Spolecnost/Sport/Motoristicke_sporty/automobilove_sporty/motokary/	45
3	http://web.navrcholu.cz/nv_details.php	38
4	http://kart-fm.motokary.net/forum.php	27
5	http://www.karting.sk/	19
6	http://www.karting.sk/burza.htm	18
7	http://www.autodromsosnova.cz/stranka.php	15
8	http://search.centrum.cz/katalog/search.php	13
9	http://bluemoon.motokary.net/	12
10	http://www.atlas.cz/search.asp	10
11	http://web.navrcholu.cz/	9
12	http://www.karting.sk/novinky.htm	9
13	http://www.honda390.cz/hondamenu.html	9
14	http://nv.cz/nv_details.php	8
15	http://www.lupa.cz/nazory.phtml	7
16	http://klikni.idnes.cz/nahled.asp	6
17	http://katalog.centrum.cz/sr/Automobilismus/	5
18	http://kart-fm.motokary.net/static.php	5
19	http://web.navrcholu.cz/nv_search.php	5
20	http://www.petagigi.wz.cz/m/motokary.html	4
21	http://ad2.billboard.cz/please/showit/184/15/2/1/	4
22	http://svet.namodro.cz/go/r-art.asp	4
23	http://ad2.billboard.cz/please/showit/2145/1/1/1/	4
24	http://katalog.quick.cz/ftxt_katalog.asp	4
25	http://katalog.atlas.cz/zpravodajstvi/elektronicke_noviny_a_casopisy/auto-moto/	4
26	http://ad2.billboard.cz/please/showit/4483/1/1/1/	3
27	http://www.google.com/search	3
28	http://www.autodromsosnova.cz/karting.php	3
29	http://web.navrcholu.cz/den/zabava_a_humor/	3
30	http://ad2.billboard.cz/please/showit/7033/1/1/1/	2

Upozornění: pro získání tohoto údaje je třeba používat rozšířený počítačový kód.

Upozornění: podklady pro údaje na této stránce se začínají shromažďovat až po objednání reportu.
Proto mohou být data v měsíci, kdy je report aktivován, nekompletní.

REKORDY STRÁNKY

Podle počtu přístupů byl nejúspěšnější **1.** den tohoto měsíce s **211** přístupy.

Podle počtu sessions byl nejúspěšnější **31.** den tohoto měsíce s **51** sessions.

Tento měsíc vytvořil nový rekord!

CELKOVÉ SHRNUÍ

Tento měsíc stránku navštívilo celkem **735** návštěvníků, kteří si prohlédli **3962** stránek, což znamená průměrně **37.35** návštěvníků a **127.81** zobrazených stránek denně. Každý návštěvník shlédl průměrně **5.39** stránek. Nejvíce návštěv bylo zaznamenáno v časovém rozmezí **od 16:00 do 19:59** hodin a nejúspěšnějším dnem týdne bylo **úterý**.

SROVNÁNÍ S PŘEDCHOZÍM MĚSÍCEM

Oproti minulému měsíci celkový počet sessions **vzrostl o 426 (137.86 %)** a celkový počet přístupů **vzrostl o 2938 (286.91 %)**. Průměrný denní počet sessions **vzrostl o 23.23 (164.38 %)** a průměrný denní počet přístupů **vzrostl o 94.77 (286.91 %)**. Průměrný počet stránek shlednutých jedním návštěvníkem **vzrostl o 2.08 (62.66 %)**.

Nejvíce návštěv bylo v minulém měsíci zaznamenáno v časovém rozmezí **od 16:00 do 19:59** hodin a nejúspěšnějším dnem týdne bylo **pondělí**.

Archiv všech vašich reportů v elektronické podobě najdete na adrese <http://nv.cz/pdf/>.

TOP30 VAŠÍ KATEGORIE

P.	Jméno	Sessions
1	AAA AUTO PRAHA	139813
2	TipCars.com	81019
3	AUTO.CZ	73579
4	WWW.TUNING.CZ	38825
5	AUTO.RYCHLE.CZ	31987
6	AutoAtlas - Motoristický server	23955
7	Autobazar Auto-ESA	22887
8	AutoMotoBazar.CZ	22824
9	Formule1 (AUTO.CZ)	20017
10	AutoSport.CZ	18153
11	Moto-HP Pardubice	17991
12	CAR.cz	15144
13	AUTOMOBIL	14787
14	Opel C&S s.r.o.	12951
15	moto.cz	11939
16	Dopravní nehody	11250
17	TUNING Czech	11089
18	bikes.cz	10102
19	RENOCAR	10008
20	Formule-1.cz	9671
21	Škoda TechWeb	8486
22	AUTOPART - informace ze sveta motoru a ...	6894
23	ABASE.CZ - motoristický server	6763
24	Pátrání po vozidlech	5999
25	Motorkáři.CZ	5842
26	Autoimpulsy	5698
27	Jawamania	5551
28	Levná-auta.cz	5474
29	RALLYE.CAR.cz	5357
30	Autoklub CR	5248
Vaše stránka		
	MOTOKARY.net	735

NÁPOVĚDA - VYSVĚTLIVKY

NÁVŠTĚVNÍCI (sessions)

Unikátní návštěvník stránky, detekovaný pomocí cookies.

Co to znamená?

System NAVRCHOLU.cz si označí prohlížeč návštěvníka vaší stránky pomocí tzv. cookie a díky tomu rozezná, když stejný návštěvník přichází opakovaně. Znamená to tedy, že pokud návštěvník shlédne na vašem webu např. pět stránek, je započtena pouze jediná session. Tato hodnota tedy nejlépe vypovídá o skutečném počtu unikátních návštěvníků vaší stránky. Měsíční počet sessions není součtem denních sessions, je to hodnota udávající, kolik unikátních návštěvníků stránku za měsíc navštívilo. Návštěvníkovi vracejícímu se pravidelně se každý den započítává vždy nová denní session, ale pouze jediná měsíční. Pokud návštěvníkův prohlížeč nepodporuje nebo nemá zapnutou práci s cookies (je to cca 5 % prohlížečů), je jako jedna session započtena série požadavků přijatých z jedné IP adresy během dvaceti minut. Cookies nijak neohrožují bezpečnost návštěvníků vaší stránky. Neumožňují z jejich disku nic číst a naopak, zapisují se pouze krátké textové řetězce do prostoru přesně vymezeného prohlížečem.

PŘÍSTUPY (pageviews)

Přístup je každé zavolání počítačícího kódu. Pokud je počítačící kód umístěn ve všech stránkách webu, je počet přístupů roven počtu shlédnutých stránek (page view).

UPOZORNĚNÍ

Celkový počet přístupů a sessions může klesnout i přesto, že jejich denní počet roste. Je to způsobeno rozdílným počtem dnů v měsících, kdy například březen má o tři dny více než únor.

NASTAVENÍ

Veškerá nastavení služeb NAVRCHOLU.cz lze provádět na adrese <http://nv.cz/user>

UPOZORNĚNÍ

Provozovatel NAVRCHOLU.cz nenesou žádnou odpovědnost za zkreslení statistik způsobené nekorrektně umístěným počítačícím kódem ve stránkách uživatele. Rovněž nelze požadovat žádnou kompenzaci za zkreslení statistik způsobené výpadkem služby NAVRCHOLU.cz, který provozovatel nezavinil (výpadek elektrické energie, technické problémy u poskytovatele připojení apod.) nebo který byl pro další provoz nevyhnutelný a předem oznámený (upgrade hardware a software).